

7227

אזור יהודה ושומרון

מועצת תכנון עליונה

מרחב תכנון מקומי מעלה אדומים

תוכנית מפורטת מס' 420\1\3\32

שינוי לתוכנית מפורטת מס' 420\1\3

ושינוי לתוכנית מפורטת מס' 420\1\3\13\1

תשרים

ק.מ. 1:250

תאריך: דצמבר 2003

שטח התוכנית: 0.85 דונם

חוק תכנון ערים, כפרים ובנינים מס' 79 לסנת 1966  
ונו בדבר חוק תכנון ערים, כפרים ובנינים (יהודה ושומרון)  
מס' 518, תש"ל 1971

מרחב תכנון מקומי מעלה אדומים  
חוקעה המיוחדת מס' 420/1/3  
בשיבתה מס' 228 מיום 7.1.04

החליטה להסמיך בפני מועצה תכנון עליונה

מנהל תכנון מקומי מעלה אדומים

מנהל תכנון מקומי מעלה אדומים

מנהל תכנון מקומי מעלה אדומים

מנהל תכנון מקומי מעלה אדומים

מנהל תכנון מקומי מעלה אדומים

מנהל תכנון מקומי מעלה אדומים

מנהל תכנון מקומי מעלה אדומים

מנהל תכנון מקומי מעלה אדומים

מנהל תכנון מקומי מעלה אדומים

מנהל תכנון מקומי מעלה אדומים

מנהל תכנון מקומי מעלה אדומים

מנהל תכנון מקומי מעלה אדומים

מנהל תכנון מקומי מעלה אדומים

מנהל תכנון מקומי מעלה אדומים

מנהל תכנון מקומי מעלה אדומים

מנהל תכנון מקומי מעלה אדומים

מנהל תכנון מקומי מעלה אדומים

מנהל תכנון מקומי מעלה אדומים

מנהל תכנון מקומי מעלה אדומים

מנהל תכנון מקומי מעלה אדומים

מנהל תכנון מקומי מעלה אדומים

מנהל תכנון מקומי מעלה אדומים

מנהל תכנון מקומי מעלה אדומים

מנהל תכנון מקומי מעלה אדומים

מנהל תכנון מקומי מעלה אדומים

מנהל תכנון מקומי מעלה אדומים

מנהל תכנון מקומי מעלה אדומים

מנהל תכנון מקומי מעלה אדומים

מנהל תכנון מקומי מעלה אדומים

מנהל תכנון מקומי מעלה אדומים

- גבול התוכנית
- אזור מגורים ב' מיוחד
- שטח ציבורי פתוח
- דרך קיימת או מאושרת
- קי בניו קיים
- קו בניו מוצע
- קו בניו מאושר לתוספת
- מס' מגרש: 3 חלק

מגיש התוכנית:

שלמה שטרית  
מס' ת.ז.: 054533864  
כתובת: איבי הנחל 15/1  
מס' טלפון: 052-676060

מתכנן:

אדריכל דניאל שרון  
כתובת: רח' מדבר סיני 9 ירושלים  
מס' טלפון: 02-5812667  
מס' ת.ז.: 023861115  
מס' רישון: 109784

חתימה:

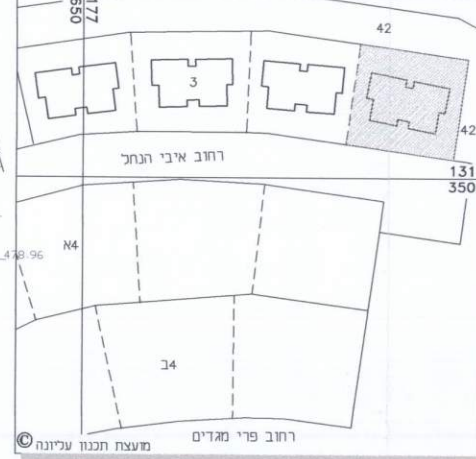
בעל הקרקע:

הממונה על הרכוש הממשלתי והנטוש  
חתימה:

מחוז: יהודה ושומרון  
נפה: בית לחם  
המקום: מעלה אדומים, שכ. מאדים  
תכנית: 420/1/3  
מגרש: 3 (חלק)

הוכן עבור בעלים

תרשים המקום קנה מידה 1:250



- הערות:
- המטרה שלמשה נערכה המפה: תכנון
  - התוכנית נמדדה בשיטה קוטבית וחושבה ברשת ישראל החדשה
  - הגבולות ושטח המגרש נלקחו ממפת תכנית מס. 3-420
  - גבול המגרש משמש כקע לצורכי תכנון בלבד ואינו מהווה אסמכתא לסיומן וחישוב בשטח
  - הפלינטריה מבוטסת על נק. 512\MA, 513\MA
  - האקטימטריה מבוטסת על נקודה 472.09 מ. 512\MA
  - אורכים של קווי גבול עפ"י חישוב ואינם מהווים נתוני הסדר
  - גבול המגרש הוקם עפ"י חומר של היתור בניה מס. 920163 בהתאם למצב קיים

לא לצרכי רישום!

מדידה הסתיימה בתאריך: 30/07/03 (July 30, 2003)  
שאול יורובסקי, מודד מוסמך מ.ר. 760, טל.: 02-6763103

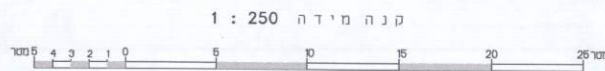
FILE: 1510-03 1st printing 03.08.2003

מספר סדורי ש.י. 1510\03

631  
400

631  
375

631  
350



S.Y.U.Mapmaking.

