

אזור יהודה ושומרון

חומצת תכנון עליונה

מרחב תכנון מקומי מעלה אדומים

תכנית מפורטת מס' 420\1\3\31

שינוי לתכנית מפורטת מס' 420\1\3\31

חוק תכנון ערים, כפרים ובנינים מס' 57 לשנת 1966
 וזו בדבר חוק תכנון ערים, כפרים ובנינים (תוספת) ושינוי
 מס' 18, תשל"ב 1971

מרחב תכנון מקומי מעלה אדומים
 חומצת המיוחדת לתכנון ולבניה מעלה אדומים
 תכנית מס' 420\1\3\31
 סיומה תקופת הפקדה
 בתאריך 17.5.05
 לא חוגשו התנגדויות.
 מובאת למועצת תכנון עליונה
 למתן תוקף
 אדריכל גדי ברנדס
 מהנדס חומצת התכנון ובניה
 מעלה אדומים
 רישון מסי 33/34
 מהנדס העיר

תשרים

ק.מ. 1250

תאריך: נובמבר 2003

שטח התכנית: 1171 מ"ר

הפקשה: גלעדי שמואל עת הזמיר 12 מעלה אדומים טל: 5354311

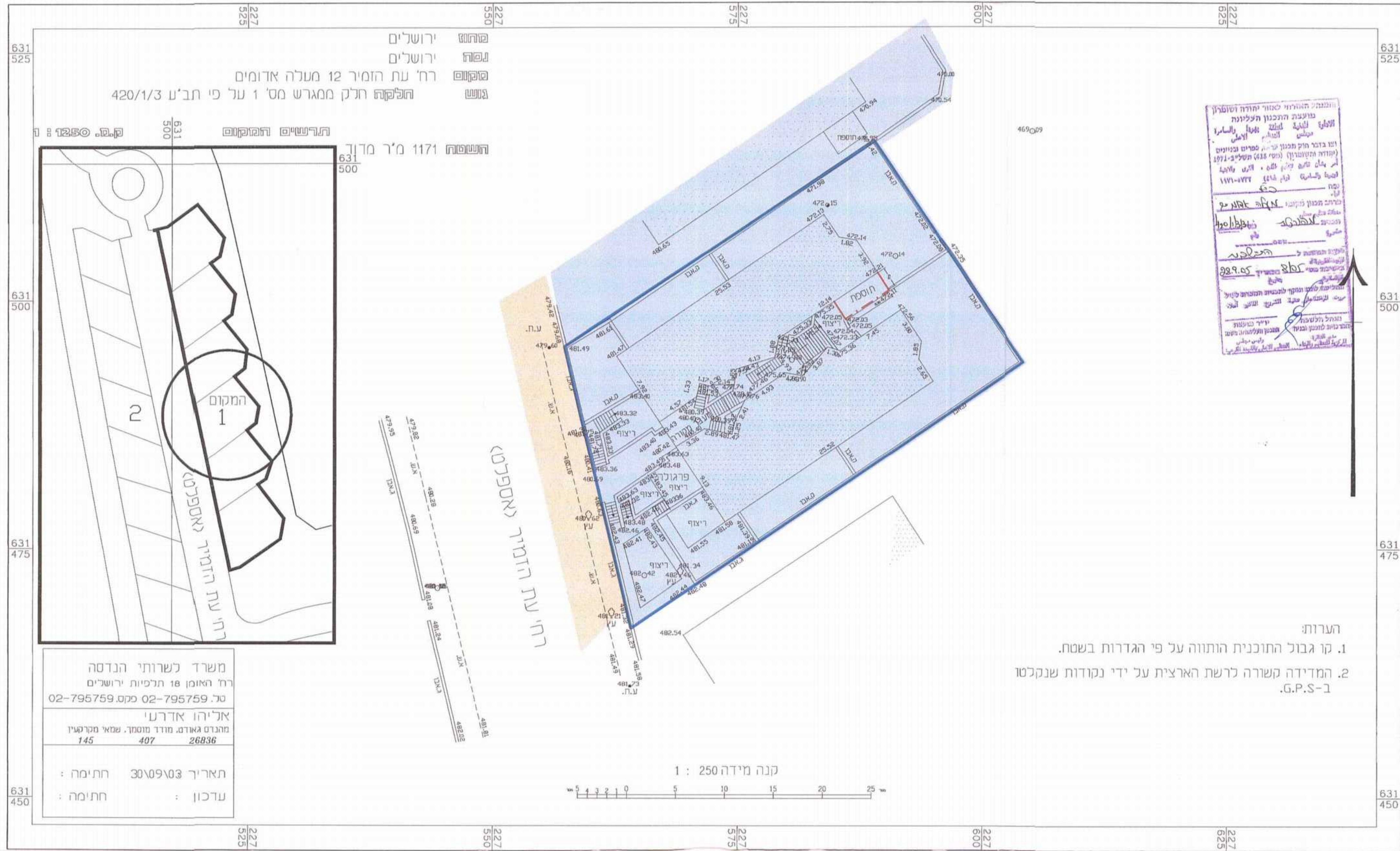
עורך התפקשה: עדנה פריש מבוא הפעמון 4 מעלה אדומים טל: 5902233 מס' רישון 33134

ע"כ פרטי אר"י
מ.ר. 33/34
ג.ר.

בשם התפקשה הממונה על הרכוש הממשלתי והגנתו

מקרא

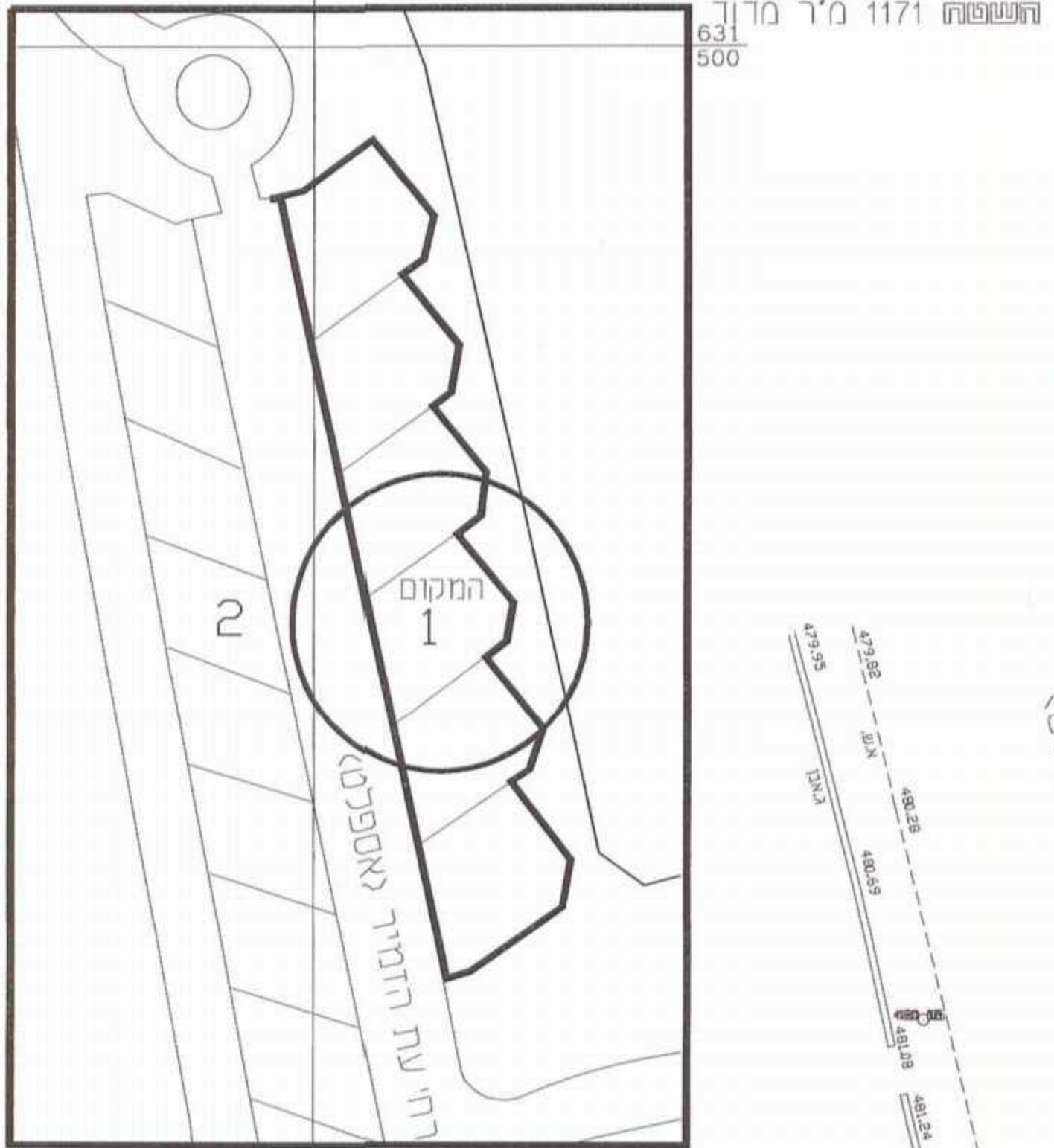
- אזור מגורים ב' מיוחד
- דרך קיימת
- גבול התכנית
- קו בנין מוצע



התכנית המפורטת לאזור יהודה ושומרון
 מועצת התכנון העליונה
 הארץ לבינה ארץ הארץ
 וזו בדבר חוק תכנון ערים, כפרים ובנינים
 (תוספת) ושינוי מס' 18, תשל"ב 1971
 או באתר חוק תכנון ערים, כפרים ובנינים
 (תוספת) ושינוי מס' 18, תשל"ב 1971
 תכנית מס' 420\1\3\31
 מרחב תכנון מקומי מעלה אדומים
 חומצת המיוחדת לתכנון ולבניה מעלה אדומים
 תכנית מס' 420\1\3\31
 סיומה תקופת הפקדה
 בתאריך 17.5.05
 לא חוגשו התנגדויות.
 מובאת למועצת תכנון עליונה
 למתן תוקף
 אדריכל גדי ברנדס
 מהנדס חומצת התכנון ובניה
 מעלה אדומים
 רישון מסי 33/34
 מהנדס העיר

- הערות:
1. קו גבול התוכנית הותווה על פי הגדרות בשטח.
 2. המדידה קשורה לרשת הארצית על ידי נקודות שנקלטו G.P.S-1.

מרחב תכנון מקומי מעלה אדומים
 חומצת המיוחדת לתכנון ולבניה מעלה אדומים
 תכנית מס' 420\1\3\31
 מרחב תכנון מקומי מעלה אדומים
 חומצת המיוחדת לתכנון ולבניה מעלה אדומים
 תכנית מס' 420\1\3\31



משרד לשרותי הנדסה
 רח' האוקן 18 תלפיות ירושלים
 טל. 02-795759 מקט. 02-795759
 א"י אדרעי
 מהנדס גאוד. מודד מוסמך. שמאי מקרקעין
 145 407 26836
 תאריך 30.9.03 חתימה:
 עדכון: חתימה:

