

מעלה אדומים  
מחצית - 08  
גובה מדרגה - 1:500

תבנית מצב קומה  
קצ"מ - 1:500

כא נצרכי רישום

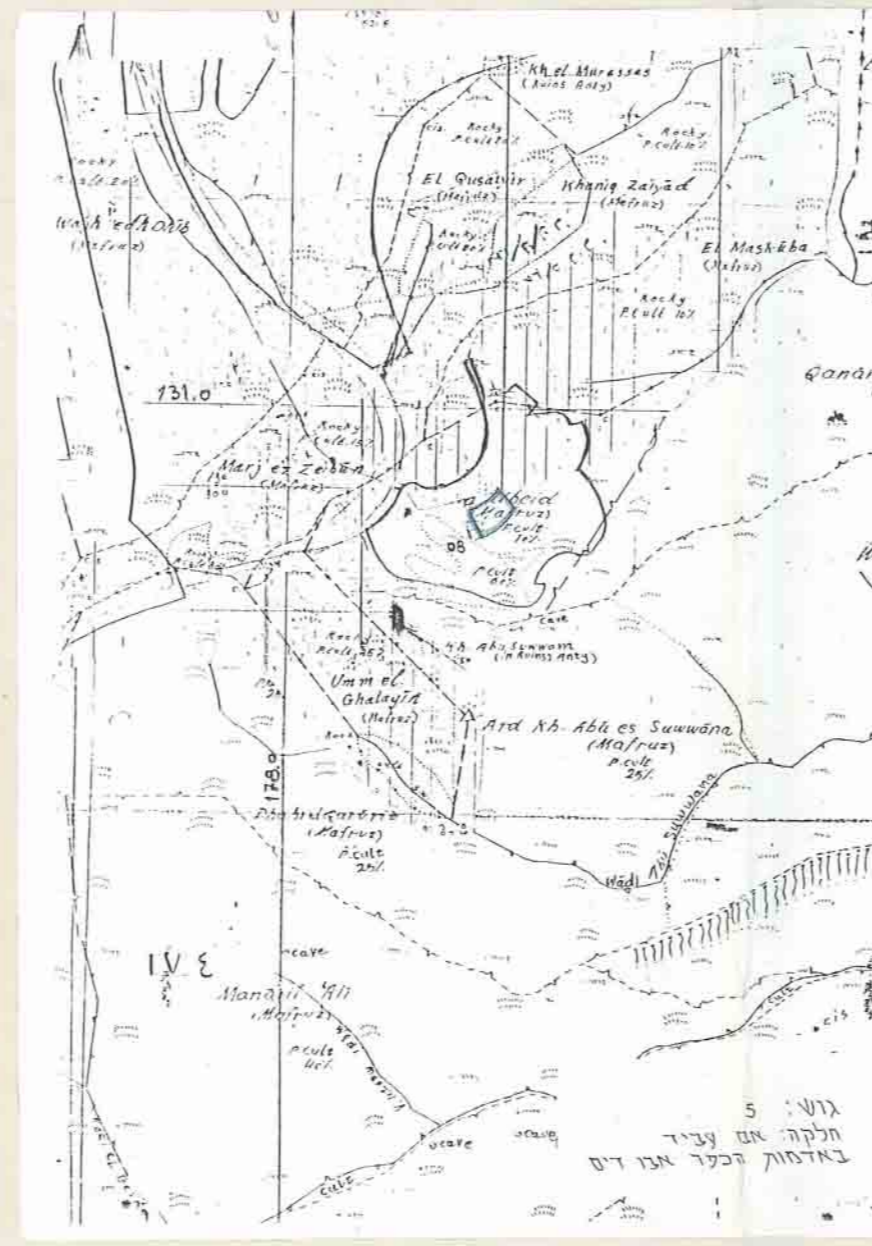
**מקרא מצב מוצע**

גבול התכנית -             
גבול מדרג -             
גבול חץ-מדרג לכניסה -             
סג בנין -             
אזור נורמים 5 -

מס' אזור	שטח	סלולר	סכום	מס' אזור	שטח	סלולר	סכום
1	2.0	25	50	20	2.0	25	50
2	1.0	25	25	21	2.3	27	58
3	1.85	26	24	22	1.85	26	24
4	2.3	27	27	23	2.3	27	27
5	2.20	28	24	24	2.20	28	24
6	12.88	24	35	25	12.88	24	35

מפת אזורי ומסלולי המדרגים

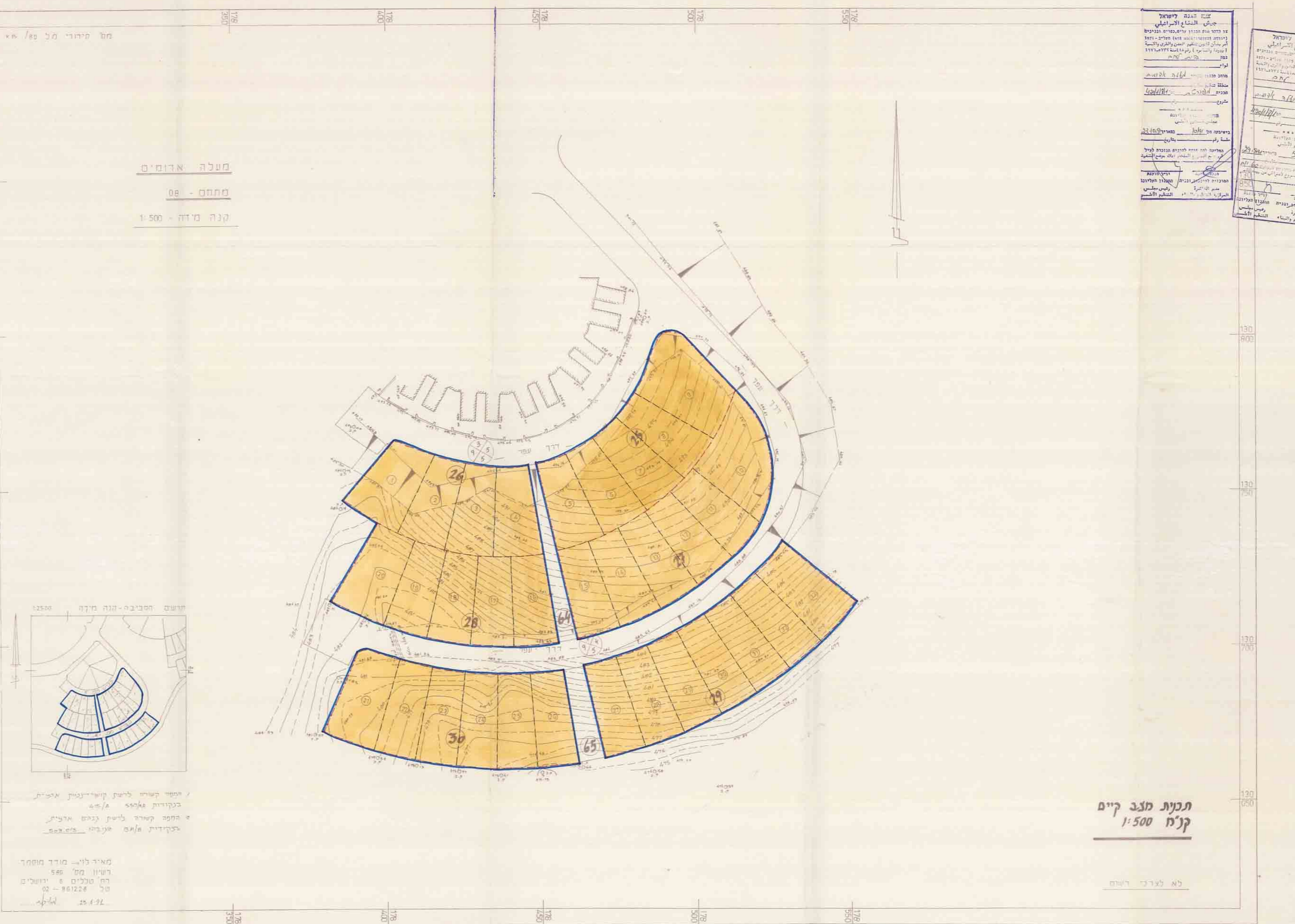
מס' אזור	שטח	סלולר	סכום
1	2.0	25	50
2	1.0	25	25
3	1.85	26	24
4	2.3	27	27
5	2.20	28	24
6	12.88	24	35



מסד קשיח ליתוך קונקרטיבי ארבעה כבדיות אלומה א/ג  
חסיס קשיח ליתוך ביצים ארבעה בקריות אלומה ארבעה

מסד לוח מודר מסומר רשיון מס' 886  
התחילת עבודת 01/08/91  
סו 861224 - 82  
אלומה 25.124

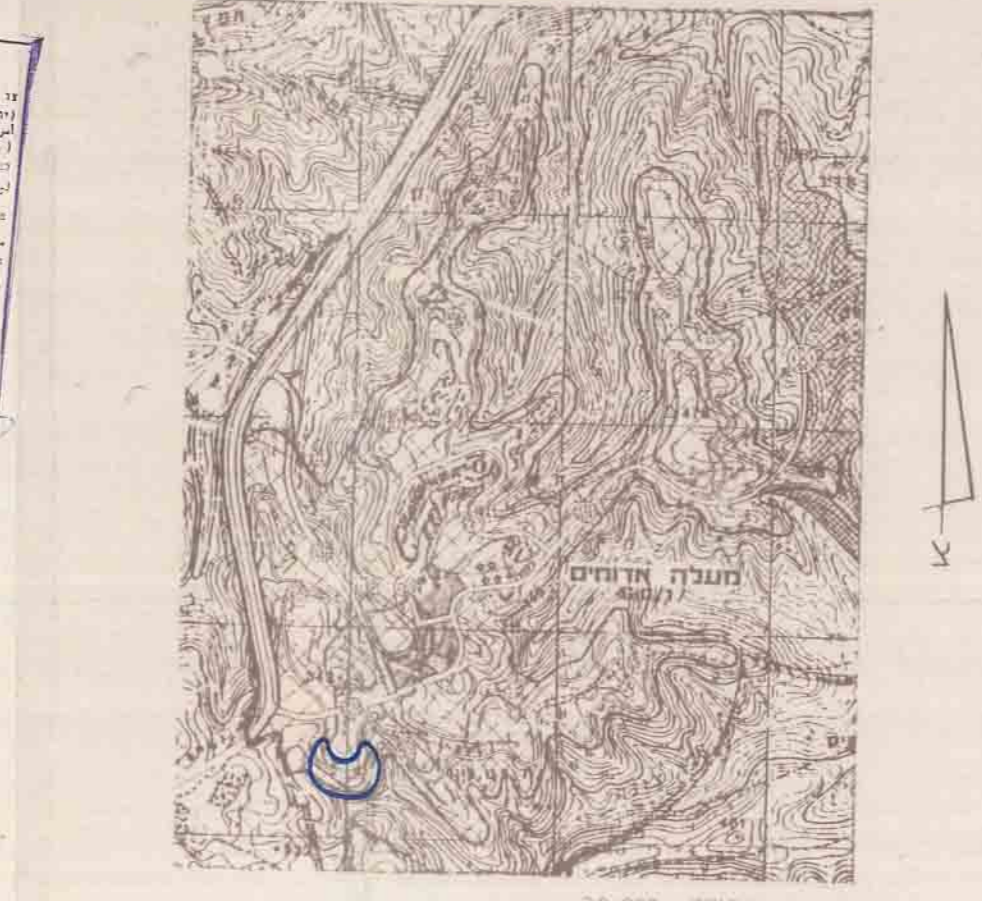
מעלה אדומים  
מחצית - 08  
גובה מדרגה - 1:500



תכנית מצב קומה  
קצ"מ - 1:500

כא נצרכי רישום

**קצ"מ תכנית מוצע**  
התוכנית מאושרת לפי תקנות המשרד להגנת הסביבה, תש"ל, ואינה מוגנת על ידי חוק הגנת הסביבה, תש"ל, ואינה תלויה בהאשרת המשרד להגנת הסביבה, תש"ל.  
התוכנית מאושרת לפי תקנות המשרד להגנת הסביבה, תש"ל, ואינה מוגנת על ידי חוק הגנת הסביבה, תש"ל, ואינה תלויה בהאשרת המשרד להגנת הסביבה, תש"ל.  
התוכנית מאושרת לפי תקנות המשרד להגנת הסביבה, תש"ל, ואינה מוגנת על ידי חוק הגנת הסביבה, תש"ל, ואינה תלויה בהאשרת המשרד להגנת הסביבה, תש"ל.



מצב קומים

מס' אזור	שטח	סלולר	סכום
1	2.0	25	50
2	1.0	25	25
3	1.85	26	24
4	2.3	27	27
5	2.20	28	24
6	12.88	24	35

מרחב תכנון מקומי מעלה אדומים  
תכנית מפורטת מסי 420150  
שינוי מסי 1 לתכנית מפורטת מסי 420150  
מעלה אדומים

תאריך: פברואר 1991  
תשרים  
קנייני: 1500  
שטח התכנית: 12660 מ"ר

**מקרא מצב קומים**  
גבול התכנית -             
גבול מדרג -             
גבול חץ-מדרג -             
אזור נורמים 5 -

התכנית מאושרת לפי תקנות המשרד להגנת הסביבה, תש"ל, ואינה מוגנת על ידי חוק הגנת הסביבה, תש"ל, ואינה תלויה בהאשרת המשרד להגנת הסביבה, תש"ל.

משרד המבנה והעירייה  
מס' תכנית: 18-191  
תאריך: 18-2-91

משרד המבנה והעירייה  
מס' תכנית: 18-191  
תאריך: 18-2-91

משרד המבנה והעירייה  
מס' תכנית: 18-191  
תאריך: 18-2-91

משרד המבנה והעירייה  
מס' תכנית: 18-191  
תאריך: 18-2-91

משרד המבנה והעירייה  
מס' תכנית: 18-191  
תאריך: 18-2-91