

מרחב תכנון מקומי מעלה אדומים

תכנית מפורטת 420/1/1/9

שינוי מס' 9 לתכנית מפורטת מס' 420/1/1

מסמך תכנון מקומי מעלה אדומים
 תוכנית התכנון העירונית
 האזור: מעלה אדומים
 מס' התכנון: 420/1/1/9
 מס' המס: 429/447
 תאריך: 20.3.76
 שם: אסא/ק

קנ"מ 1:250

תאריך: ספטמבר 95

מקרא:

- גבול תכנית ————— ק"מ 25.4.96
- אזור מגורים 6 ■■■■■
- קו בניין - - - - -

רוח חזקו ערים, כנרת ובנינים מס' 79 לשנת 1966
 וצו בדבר חוק חכנון ערים, כפרים ובנינים (יהודה ושומרון)
 מס' 418, תשל"ב 1971

מרחב תכנון מקומי מעלה אדומים
 הועדה המקומית לתכנון ובניה מעלה אדומים

בישיבתה מס' 156 מיום 22.10.95
 החליטה להמליץ בפני מועצת תכנון עליונה

ע"פ חוק התכנון והבניה
 מס' 420/1/1/9

גדי ברנדס
 מהנדס העיר

מהנדס העיר

חתימות:

בעל הקרקע

החמונה על הרכוש הממשלתי והנטוש

יוזם התכנית

מעלה אדומים

עורך התכנית

עיריית מעלה אדומים



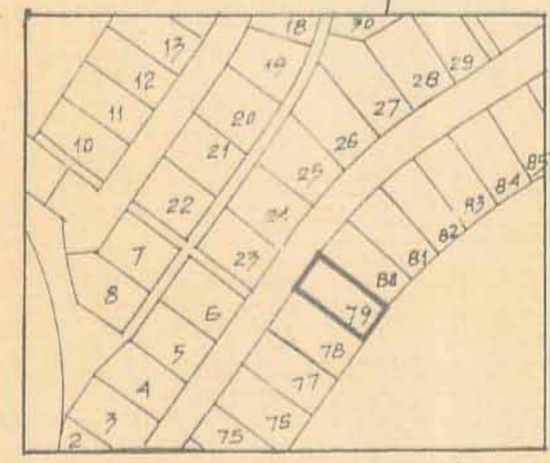
מעלה אדומים

בנה בי-תר-שלב ב'

מגרש: 79

שטח: 0.518 ד'

ארשים סביבה
קנ"מ 1:2500

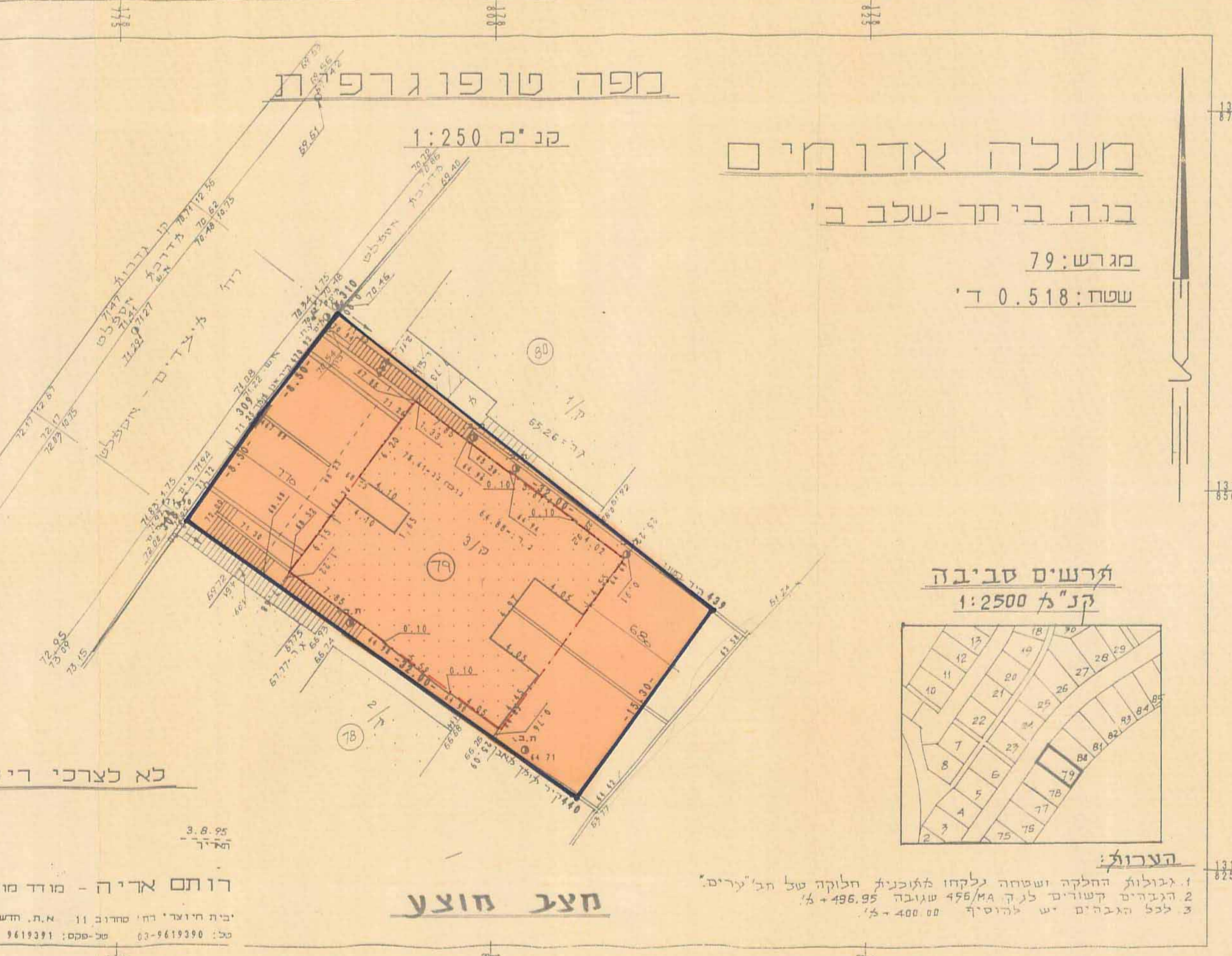


הערות:

- גבולות החלקה ושטחה נלקחו לגובהן ולעובי חלוקה של ה"ערים".
- הגבהים קשורים לג'ק 456/MA שגובהו 496.95 מ'.
- לכל הגבהים יש להוסיף 400.00 מ'.

מפה טופוגרפית

קנ"מ 1:250



מסמך תכנון מקומי מעלה אדומים
 תוכנית התכנון העירונית
 האזור: מעלה אדומים
 מס' התכנון: 420/1/1/9
 מס' המס: 429/447
 תאריך: 20.3.76
 שם: אסא/ק

נא לצרכי רישום

מצב חוצע

רותם אריה - מודד מוסמך מ.ד. 473

בית הייצור: 11 סדרוב, מ.ת. חדש ראשון
טל: 5619390-03 טל-פקס: 5619391