

אזור יהודה ושומרון
מרחב תכנון מקומי
מעלה אדומים

תכנית מפורטת מס' ח 420/1/3/

שנוי לתכנית מפורטת מס' א/420/1/3/

תשריט

ק.מ. 1 : 250

שטח התכנית: 478 מ"ר

תאריך: ספטמבר 1997

<p>התכנית האזורית לאזור יהודה ושומרון מועצה התכנון העליונה לשכת אגף תכנון ארץ ישראל משרד התכנון והבנייה מס' תכנון: 420/1/3/ח תאריך: 14.05.97</p>	<p>התכנית האזורית לאזור יהודה ושומרון מועצה התכנון העליונה לשכת אגף תכנון ארץ ישראל משרד התכנון והבנייה מס' תכנון: 420/1/3/א תאריך: 14.05.97</p>
--	--

מגיש התכנית: איילון משה

עדה פריש, אדר'
מ.ר. 33134

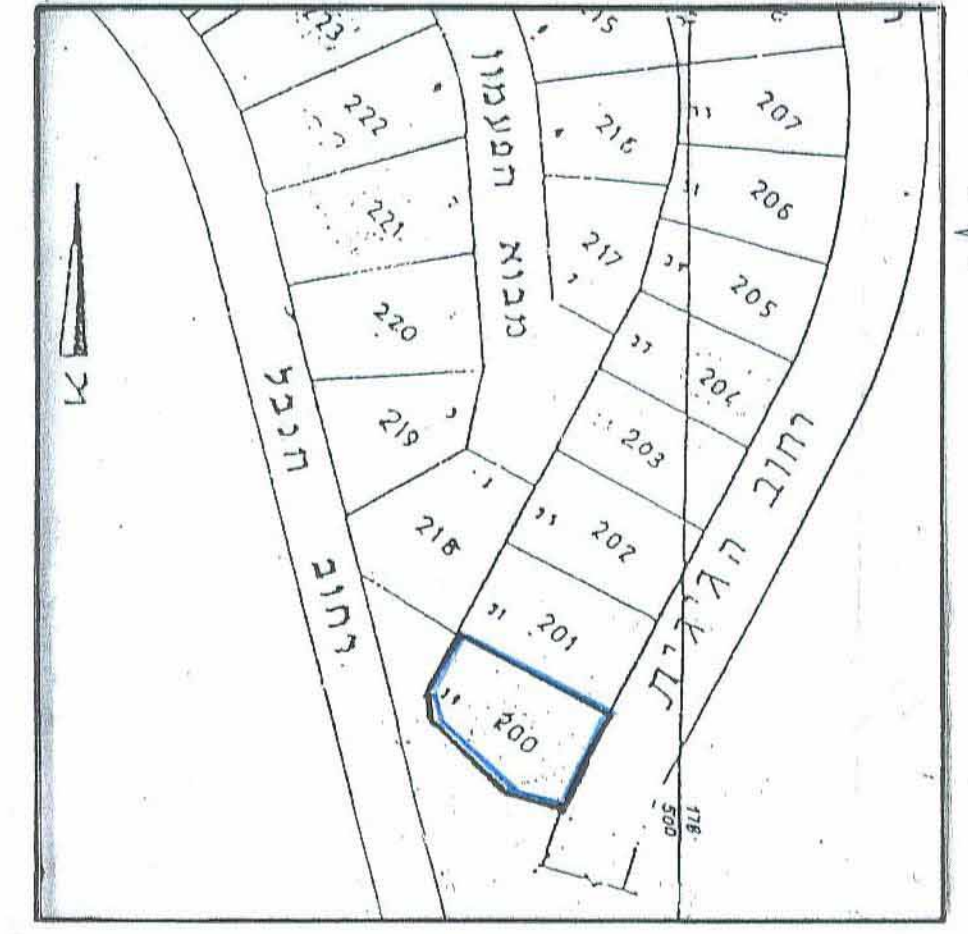
עורך התכנית: פריש עדנה, אדר'

בעל הקרקע: הממונה על הרכוש הממשלתי והנטוש

מחוז : יהודה ושומרון
נפה : בית לחם
המקום : מעלה אדומים
גוש :
חלקה : 200
הוכן עבור בעלים
השטח 478 מ"ר



תרשים המקום קנה מידה 1 : 1250



ירושלים 14.05.97



א. מירמן, משרד מוסמך
רשיון מס' 467

ירושלים, הרב עוזיאל 111
טל : 6 4 3 1 4 4 3



- סקינא**
- גבול התכנית
 - אזור פלטים 6
 - קו בנק

לא לצרכי רישום 1

הערות:
1. המפה טעורה לרשת ארצית ומבוססת על 471 MA, 472 MA.
2. המפה מבוססת על 470 MA שגובהו: 480.84

מספר סדרי א.מ. 178/97

