

2224  
 תכנית האזורי יהודה ושומרון  
 מרחב תכנון מקומי מועצה אזורית בנימין  
 תכנית מפורטת מס. 1/242  
 לשוב כוכב יעקב  
 שנת תשמ"ט 1989

המנהל האזורי יהודה ושומרון  
 לשכת התכנון  
 19-12-1989  
 דאר נכוס

**תשריט**

ק.ב. 1:1000  
 שטח התכנית: 169 דונם

**מקרא**

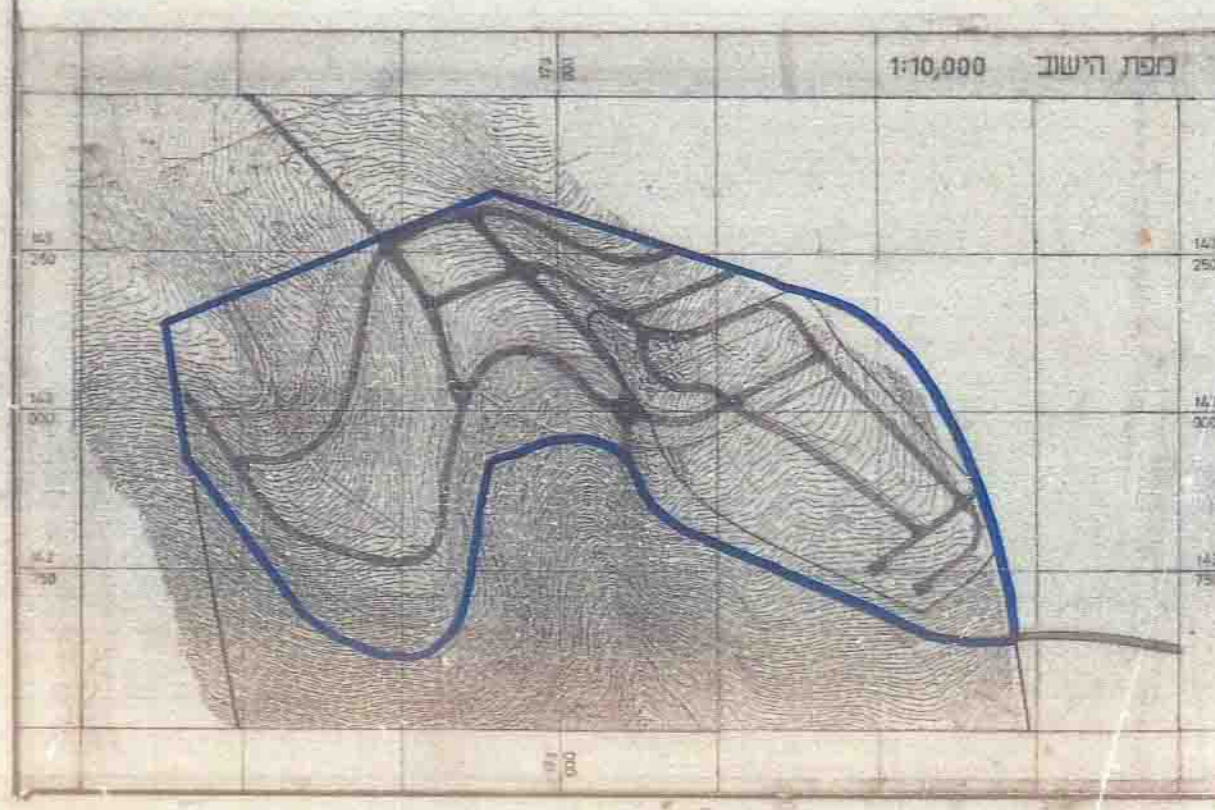
גבול בעלות המדינה  
 גבול התכנית  
 גבול מתחם  
 גבול תת מתחם  
 ציון מספר המתחם  
 שטח לדרך  
 שטח לרזוב משולב  
 מספר הדרך

רחב הדרך  
 שטח לדרך זמנית  
 אזור מגורים א'  
 אזור מגורים ב'  
 אזור מגורים ב' בעתיד  
 שטח ציבורי פתוח  
 שטח למבני ציבור  
 דרך לכביש  
 ותיבות  
 גבולת שטחים

אזור מגורים א' בעתיד

12/12/89

מספר מתחם	זכ"ס	אזור מגורים א'	אזור מגורים ב'	אזור מגורים ב' בעתיד	שטח מותר	שטח סגור	שטח כולל
א-1	4.3	13.8			19.1	28	19.1
ב-1	3.6	12.4			17.2	25	17.2
ג-1	4.0	12.1			17.2	24	17.2
ד-1	6.3	19.5			28.0	39	28.0
3			3.7		3.7	15	3.7
4	4.3	3.6	17.5		25.7	15	25.7
5	4.0		22.6		26.6	90	26.6
א-5	5.1	14.9			20.9	60	20.9
ה-1	2.6	7.4			10.4	30	10.4
סה"כ	34.2	57.8	26.3	17.5	168.8	326	168.8



התכנית אושרה על ידי מועצה אזורית בנימין בתאריך 12/12/89  
 והתקיימה בהתאם לתכנית האזורית מס' 1/242  
 תש"ט 1989

איומפ טים-AVIOMAP  
 תל אביב 6100