

הפקדה - אזור יהודה ושומרון מועצת תכנון עליונה מרחב תכנון מקומי - שומרון

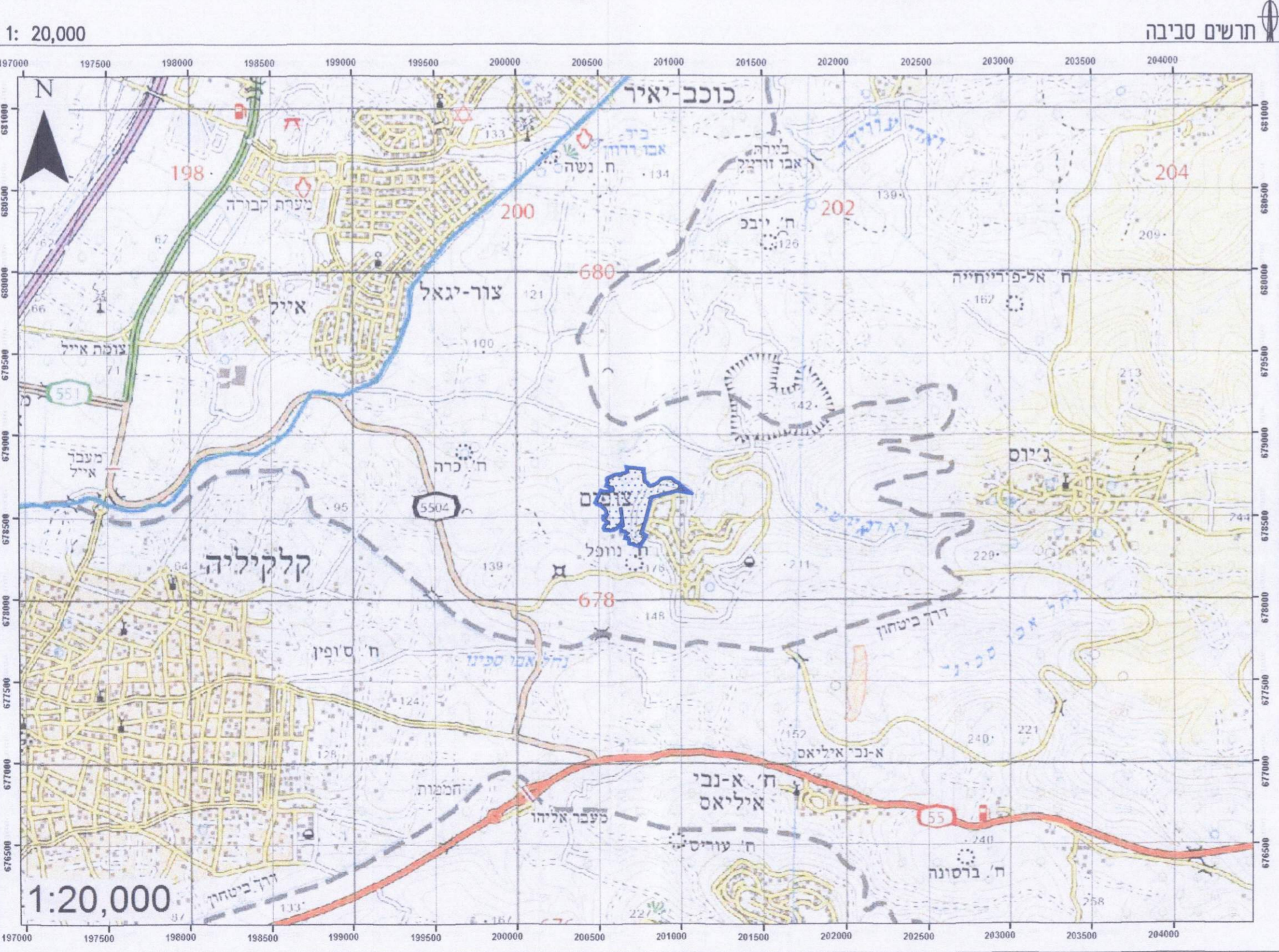
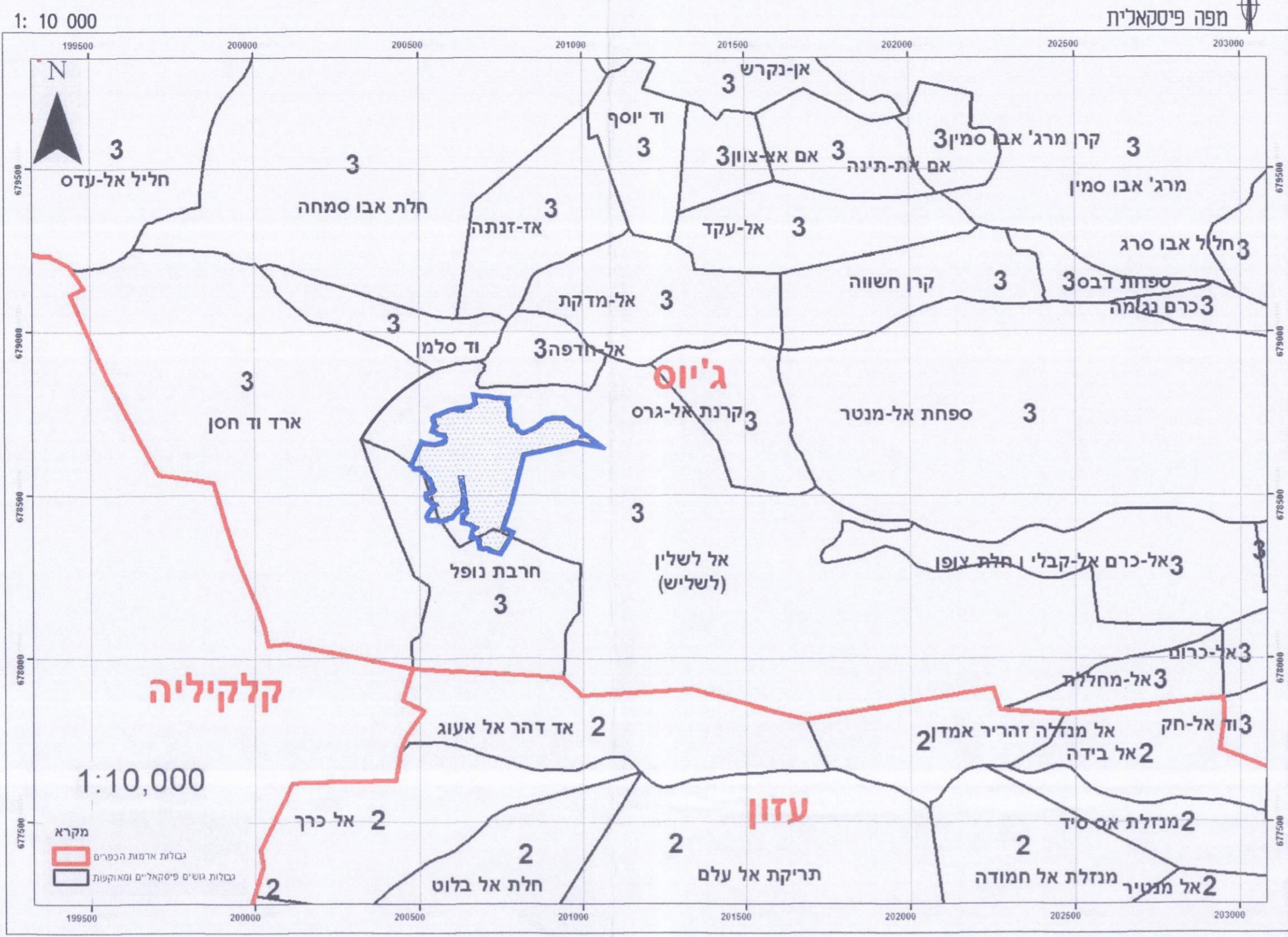
תכנית מפורטת מס' 17/149 שיוני לתכנית מתאר אזורית מס' 15 שיוני לתכנית מפורטת מס' 4/49

צופים מערב שלב א

מקום: _____
 לצפופים מערב
 קווי אורך: 200480-201030
 קווי רוחב: 678320-678800
 גוש פיסקאלי מס' 3
 חלק ממאקעות חרבת נופל, אל לשלין (לשליש)
 באדמות הכפר ג'יוס
 בעל הקרקע: _____
 הממונה על הרכוש הממשלתי והנמש באזור יהודה ושומרון
 יזמי התכנית: _____
 1. הקרון לאולת הקרקע,
 2. לידר ניהול ופיתוח בע"מ
 3. המועצה האזורית שומרון
 מגיש התכנית: _____
 הועדה המיוחדת לתכנון ובנייה שומרון
 עורך התכנית: _____
 שחר יהושע אדייכלים
 שטח התכנית: 101.56 דונם
 קנה מידה: 1:1250, 1:2500
 תאריך: 13/03/2018

חתימות: _____
 שחר יהושע אדייכלים
 ראש ועדה מפורטת אזורית שומרון
 טל' 04767376, טלפקס 04767376

הצעת התכנון לתוכנית מפורטת מס' 17/149
 לפרטות מרחבית של שטח מס' 15/49
 אזור תכנון מקומי שומרון
 מועצה אזורית שומרון
 מס' 49/171
 תוכנית מס' 228/17
 יועץ תכנון: _____
 17/149
 10/11/18



לידר ניהול ופיתוח בע"מ

צו רישוי ייעודי לקרקע מוצע
 מרחב תכנון מקומי שומרון
 הועדה המיוחדת לתכנון ובנייה שומרון
 תכנית מס' 17/149
 יועצת המטה לתכנון ובנייה
 מועצה אזורית שומרון
 כחמוק ל...
 ידועה את הבקשה לתמיע
 בהסכמה ל...
 וריחות את הבקשה
 מנהל תכנון

טבלת ייעודי קרקע מוצע			ייעוד
יח"ד	שטח בדונם	מסה"כ שטח התוכנית	ייעוד
62	18.18	17.90%	מגורים א'
106	24.86	24.48%	מגורים ב'
	4.12	4.06%	מבנים ומסדות ציבור
	0.20	0.20%	מתקנים הנדסיים
	28.00	27.57%	שטח ציבורי פתוח
	0.23	0.23%	דרך קיימת/מאושרת
	25.97	25.57%	דרך מוצעת
168	101.56	100%	סה"כ שטח התוכנית

טבלת ייעודי קרקע מאושר			ייעוד
יח"ד	שטח בדונם	מסה"כ שטח התוכנית	ייעוד
	99.88	98.35%	קרקע חקלאית
	0.36	0.35%	שטח ציבורי פתוח
	1.32	1.30%	דרך קיימת/מאושרת
	101.56	100%	סה"כ שטח התוכנית