

4
05.03.2013

**אזור יהודה ושומרון
מועצת תכנון עליונה
מרחב תכנון מקומי - שומרון**

תכנית מפורטת מס' 149/4
שינוי לתכנית מתאר מס' 149/4

תשריט

מקום: **צופים מרכז, גוש 3, חלקה 35 באדמת כפר גי'וס.**
מגרש: **47**
שטח התכנית: **800 מ"ר**
קנה מידה: **1:250**



מיקרא

מגורים א'

מגורים א' מיוחד

שטח ציבורי פתוח

דרך מאושפת

קרקע חקלאית

אזור מעבר לרכב

גבול תכנית

להריסה

קו בנין

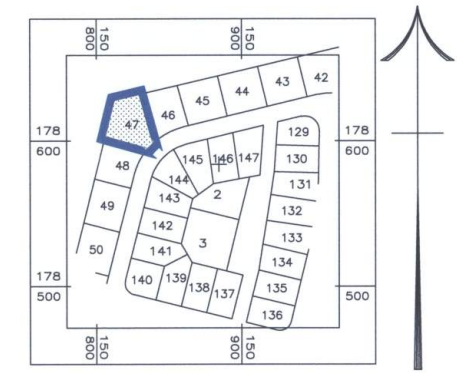
טבלת שימושי קרקע - מצב קיים

| יעוד | שטח במ"ר | אחוזת השטח התוכנית |
|------------------|----------|--------------------|
| מגורים א' | 800 | 100.00% |
| סה"כ שטח התוכנית | 800 | 100% |

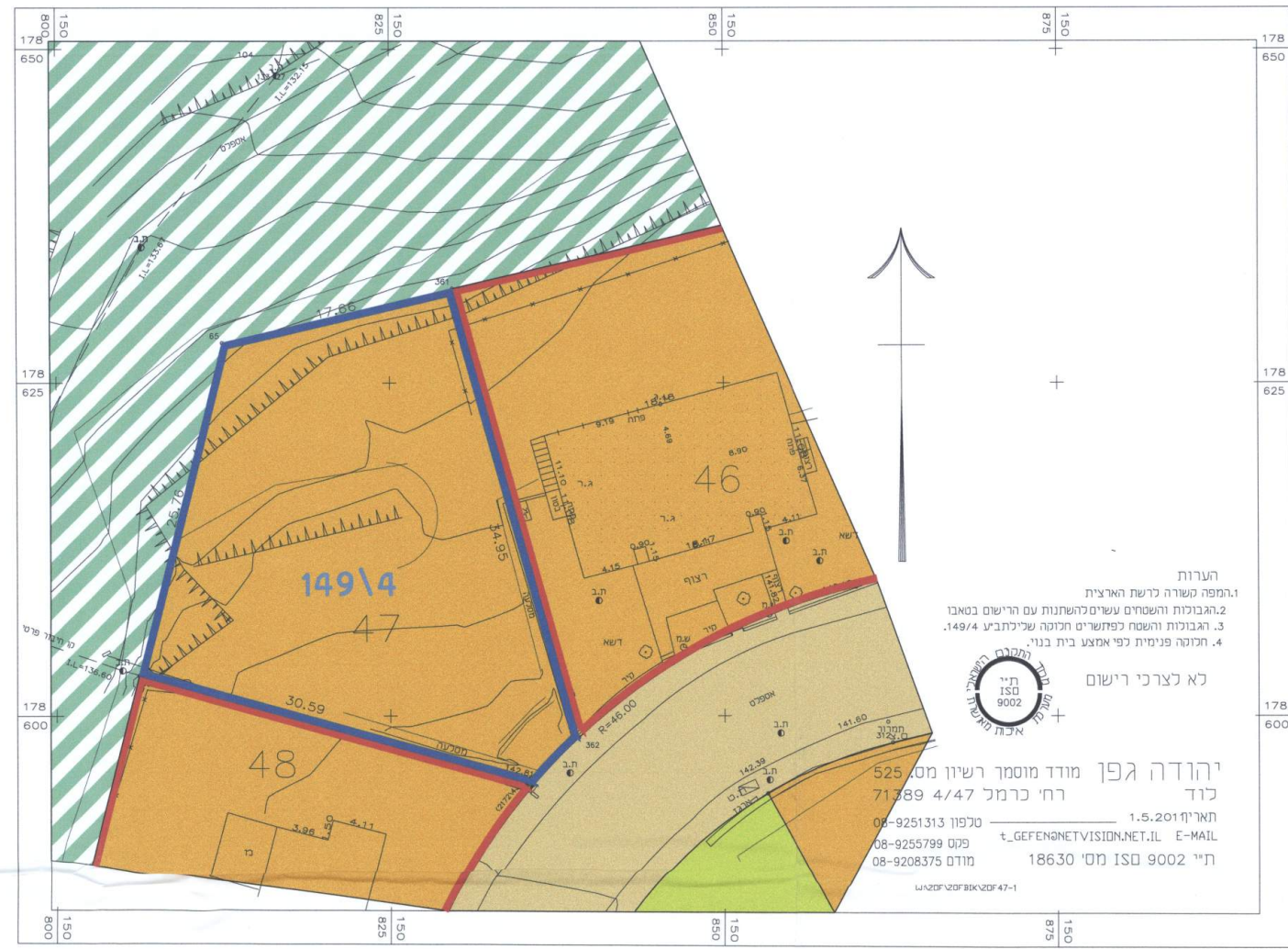
טבלת שימושי קרקע - מצב מוצע

| יעוד | שטח במ"ר | אחוזת השטח התוכנית |
|------------------|----------|--------------------|
| מגורים א' | 521 | 65.08% |
| שטח ציבורי פתוח | 279 | 34.92% |
| סה"כ שטח התוכנית | 800 | 100% |

תרשים סביבה ק.מ. 2,500



מצב קיים ק.מ. 1:250



הערות
1. תמורה לפרוטוקול ישיבת הוועדה
2. גבולות המגרשים עשויים להשתנות עם הרישום בסאבו
3. גבולות המגרש כפופים לתוכנית שיתכונן ב-149/4.
4. חלקה פנימית לפי אמצע בית בנוי.

לא לצרכי רישום

תאריך: 1.5.2013
רח' כרמל 4/47
71389
טלפון: 08-9251313
E-MAIL: t.GEFEN@VISION.NET.IL
מס' ת"י: 18630 ISO 9002

מצב מוצע ק.מ. 1:250



הערות
1. תמורה לפרוטוקול ישיבת הוועדה
2. גבולות המגרשים עשויים להשתנות עם הרישום בסאבו
3. גבולות המגרש כפופים לתוכנית שיתכונן ב-149/4.
4. חלקה פנימית לפי אמצע בית בנוי.

לא לצרכי רישום

תאריך: 1.5.2013
רח' כרמל 4/47
71389
טלפון: 08-9251313
E-MAIL: t.GEFEN@VISION.NET.IL
מס' ת"י: 18630 ISO 9002

שמות וחתימות:

| | | |
|-------------------------------|---|----------------------|
| מנהל התכנית | הוועדה המיוחדת לתכנון ובניה - שומרון | מס' ת"י: 03-9066450 |
| יוזם התכנית בעל הזכויות בקרקע | גידו המפני בע"מ, צופים ד.ב מערב שומרון, צופים | מס' ת"י: 09-7676113 |
| עורך התכנית | חנן יצחק | מס' ת"י: 057-7521543 |
| מודד | יהודה גפן | מס' ת"י: 08-9251313 |