

תרשים סביבה ק.מ. 1:5,000



אזור יהודה ושומרון
מועצת תכנון עליונה
מרחב תכנון מקומי - שומרון

תכנית מפורטת מס' 149/4/4
שינוי לתכנית מתאר מס' 149/4

תשריט

מקום: צופים מרכז, נוש 3, חלקה 628 באדמת כפר נייט.
מגרש: 171, 1019
שטח התוכנית: 666 מ"ר
קנה מידה: 1:250



סבלת שימוש הרגע - מצב קיים

יעוד	שטח במ"ר	אחוז מ"ר אזור מורים ב'	שטח צינורי פוח	מ"ר שטח התוכנית	100%
מורים א'		242	424	666	100%

- מורים א'
- אזור מורים ב'
- שטח צינורי פוח
- דוד מאשה
- גבול חנייה
- מבנה להימיה
- סו בניו
- ביטול

סבלת שימוש הרגע - מצב מוצע

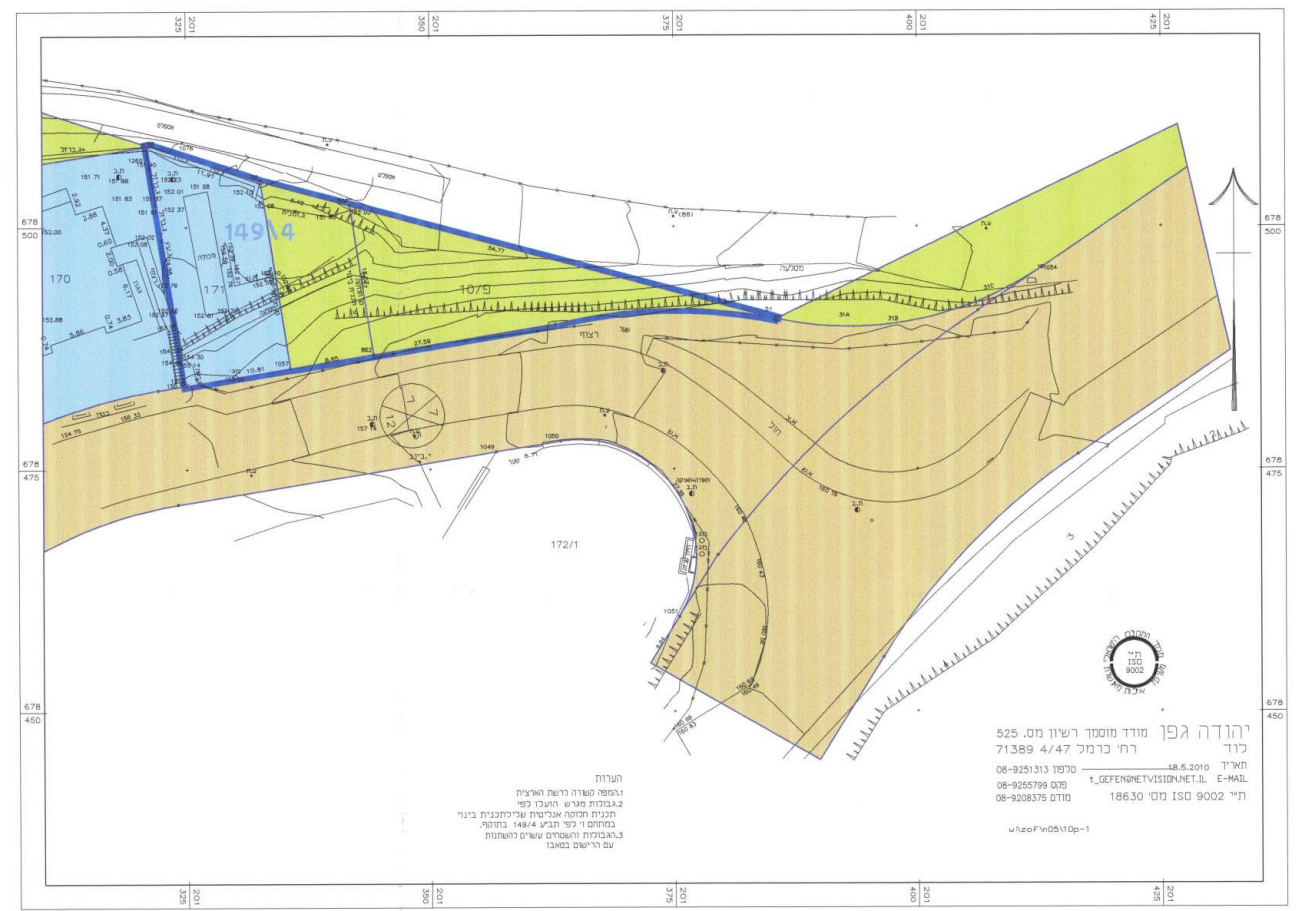
יעוד	שטח במ"ר	אחוז מ"ר אזור מורים א'	שטח צינורי פוח	מ"ר שטח התוכנית	100%
אזור מורים א'	394	59.16%	272	666	100%

שמות וחתימות

החתימה	יורם חתנית	יורם חתנית	יורם חתנית
החתימה	בצל חתנית	בצל חתנית	בצל חתנית
החתימה	מניש חתנית	מניש חתנית	מניש חתנית
החתימה	ערך חתנית	ערך חתנית	ערך חתנית
החתימה	מודד	מודד	מודד

מצב קיים

ק.מ. 1:250

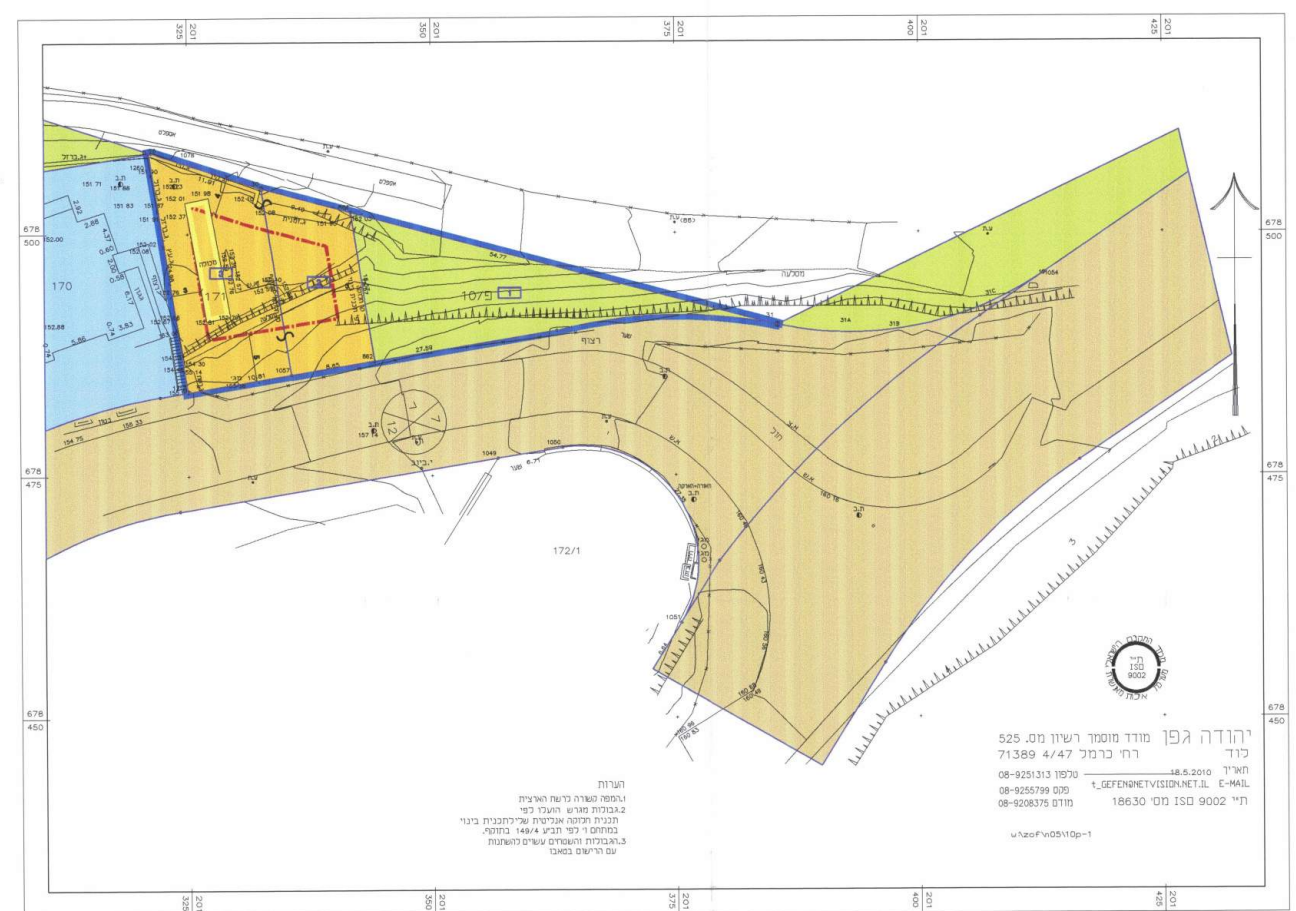


יהודה גפן מודד מוסמך רישיון מס. 525
כוד רח' כרמל 4/47
71389
תאריך: 18.5.2010
E-MAIL: 1_GEFEN@NETVISION.NET.il
טל: 08-9255799
מודד: 08-9208375
18630 מס' ISD 9002
www.Fv0510p-1

הערות:
1. נא לקרוא את תוכנית המפרט.
2. תוכנית זו היא תוכנית מפורטת.
3. כל השינויים שיש להשתמש בהם על הרשום במסמך.

מצב מוצע

ק.מ. 1:250



יהודה גפן מודד מוסמך רישיון מס. 525
כוד רח' כרמל 4/47
71389
תאריך: 18.5.2010
E-MAIL: 1_GEFEN@NETVISION.NET.il
טל: 08-9255799
מודד: 08-9208375
18630 מס' ISD 9002
www.Fv0510p-1

הערות:
1. נא לקרוא את תוכנית המפרט.
2. תוכנית זו היא תוכנית מפורטת.
3. כל השינויים שיש להשתמש בהם על הרשום במסמך.