

תכנית מתאר ארצית חלקית  
לאתרי כריה וחציבה  
לחומרי גלם לבניה ולסלילה

ת / מ / א / 14

(שינוי מס' 3)

אתרי מחוז חיפה

משרד הפנים  
חוק התכנון והבניה תשכ"ה - 1965  
תכנית מתאר ארצית חלקית לאתרי כריה  
וחציבה לחומרי גלם לבניה ולסלילה - אתרי מחוז חיפה  
ממאשרת על ידי הממשלה לפי החלטה  
(מס' 1596 (15/26) מיום 26 בנובמבר 1965)  
והחלטה כירי מזכיר הממשלה ובירי סר הפנים.  
מזכיר הממשלה  
שר הפנים

ירושלים  
אדר ב' תש"ס - מרץ 2000

## תוכן עניינים

עמוד		
3	שינוי מסי 3	הוראות התכנית
5	הוראות מיוחדות לאתרים במחוז חיפה	נספח ה'
6	מחוז חיפה	רשימת האתרים
8	גליונות אתרי מחוז חיפה בקני"מ 1: 50,000	תשריט
12	לאתרי מחוז חיפה בקני"מ 1: 250,000	מפת תפרוסת

# הוראות התכנית

## 1. התכנית

1.1 שם התכנית: תכנית זו תקרא: "תכנית מתאר ארצית חלקית לאתרי כריה וחציבה לחומרי גלם לבניה ולסלילה ת/מ/א/14 (שינוי מס' 3)" (להלן - "התכנית" או "תכנית זו").

1.2 תחום התכנית: שטח מדינת ישראל

1.3 מסמכי התכנית:

תכנית זו כוללת:

1.3.1 הוראות התכנית, הכוללות 3 עמודים.

1.3.2 רשימת אתרי כרייה וחציבה, עליהם חלה התכנית (להלן - "אתרי התכנית").

1.3.3 תשריט בקנה מידה 1:50,000 לאתרי מחוז חיפה הכולל 4 גיליונות (להלן - "התשריט").

1.3.4 מפת תפרוסת לאתרי מחוז חיפה בקני"מ 1:250,000 (להלן - "מפת התפרוסת").

1.3.5 נספח ה' - הוראות מיוחדות לאתרים במחוז חיפה.

כל מסמכי התכנית מהווים חלק בלתי נפרד ממנה ויקראו כמקשה אחת. במקרה של סתירה בין מסמכי התכנית יגברו הוראות התכנית על התשריט, על מפת התפרוסת ועל נספח התכנית.

## 2. מטרות התכנית

2.1 לתקן את תכנית המתאר הארצית החלקית לאתרי כריה וחציבה לחומרי גלם לבניה ולסלילה ת/מ/א/14 על שינוייה (להלן - "התכנית העיקרית") על ידי קביעת אתרי כריה וחציבה לחומרי גלם לבניה ולסלילה במחוז חיפה וליתן הוראות בגינם.

## 3. הגדרות ופרשנות

3.1 בתכנית זו תהיה לכל מונח המשמעות שנודעה לו בתכנית העיקרית. תכנית זו תתפרש עם התכנית העיקרית כאחת - הכל כשאיין כוונה אחרת משתמעת.

## 4. תיקון סעיף 1.3

4.1 לרשימת אתרי הכריה והחציבה בסעיף 1.3.2 לתכנית העיקרית תצורף רשימת אתרי הכריה והחציבה, עליהם חלה תכנית זו.

- 4.2 לתשריט התכנית העיקרית יצורף תשריט תכנית זו ובמקום המילים בסעיף 1.3.3 לתכנית העיקרית "לאתרי מחוז הצפון והדרום הכולל 45 גיליונות" יבוא "לאתרי מחוזות הצפון, הדרום וחיפה הכולל 50 גיליונות".
- 4.3 למפת התפרוסת של התכנית העיקרית תצורף מפת התפרוסת של תכנית זו ובמקום האמור בסעיף 1.3.4 לתכנית העיקרית יבוא "מפת תפרוסת בקנה מידה 1:250,000 הכוללת גיליון אחד לאתרי מחוז הצפון, שני גיליונות לאתרי מחוז הדרום וגיליון אחד לאתרי מחוז חיפה".
- 4.4 לנספחי התכנית העיקרית יצורף נספח ה' לתכנית זו ובסיפא של סעיף 1.3.5 לתכנית העיקרית יבוא "נספח ה' - הוראות מיוחדות לאתרים במחוז חיפה".

## 5. תיקון סעיף 2

- 5.1 בסעיף 2.2 לתכנית העיקרית, במקום המילים "במחוז צפון והדרום" יבוא "במחוזות צפון, דרום וחיפה".

## 6. תיקון סעיף 8

- 6.1 בסעיף 8.1.1 סעיף קטן ב' לתכנית העיקרית, במקום "בשטח מחוז צפון ודרום" יבוא "בשטח מחוזות צפון, דרום וחיפה".
- 6.2 לאחר סעיף 8.2.4 לתכנית העיקרית, יבוא:
- " 8.2.4 א' - תכנית זו מבטלת את אתר זלפה-עקדה ואתר שפיה א', כפי שאושרו בתכנית המתאר הארצית החלקית לכרייה ולחציבה, מס' תמ"א/14 "זלפה-עקדה, שפיה, בית נבאללה". הוראה זו, בכל הנוגע לאתר שפיה א', לא תכנס לתוקפה אלא לאחר אישור תכנית מפורטת לחציבה חכ/249".

## נספח ה' - הוראות מיוחדות לאתרים במחוז חיפה

על אף האמור בתכנית זו, יחולו ההוראות המנויות להלן:

1. אתר שפיה א' (תשריט מס' 31 אתר מס' 107)  
לא יותרו בתכנית מפורטת לאתר זה שימושים אחרים מלבד השימושים למתקני עיבוד חומרי הגלם ומפעלים לתוצרים.
2. אתר קיסריה מזרח (תשריט מס' 32 אתר מס' 110 ג')  
לא תאושר תכנית מפורטת לכרייה באתר זה אלא לאחר אישור תכנית המתאר המחוזית למחוז חיפה ובהתאם לקבוע בה בכל הנוגע לפיתוח שטח האתר.  
ככל שייקבע השטח בתכנית המחוזית כשטח לפיתוח, תיקבע כריית החול בתכנית מפורטת, שתאושר בד בבד עם אישור תכנית לפיתוח ולבינוי שטח האתר, אשר כריית החול בתחומה תהווה שלב ראשון לביצועה.
3. אתר נשר (תשריט מס' 30 אתר מס' 114)  
לא תאושר תכנית מפורטת לכרייה או לחציבה באתר זה אלא לאחר עריכת תאום עם תכניות הפיתוח של פארק הקישון.
4. אתר בנימינה (תשריט מס' 32 אתר מס' 116 ב')  
על אף האמור בסעיף 8.2.2 להוראות התכנית, תהא רשאית הוועדה המחוזית או הוועדה המקומית להגיש שינוי לתכנית המפורטת באתר, מס' ש/69א, שיכלול תסקיר השפעה על הסביבה. במסגרת עריכת תסקיר ההשפעה על הסביבה, יקבעו, בין היתר:  
(א) הנחיות לתפעול האתר תוך מיזעור המפגעים הסביבתיים, עבור תכניות תקפות בשטח האתר שאושרו לפני אישור התמ"א.  
(ב) לוח זמנים להמשך החציבה בשטח האתר עד לפינויו ושיקומו.
5. אתר חולות אור עקיבא (תשריט מס' 32 אתר מס' 117 א')  
לא תאושר תכנית מפורטת לכריית חול באתר זה אלא בד בבד עם אישור תכנית לפיתוח ולבינוי שטח האתר, אשר כריית החול בתחומה תהווה שלב ראשון לביצועה.
6. אתר חולות חדרה (תשריט מס' 34 אתר מס' 118)  
לא תאושר תכנית מפורטת לכריית חול באתר זה אלא בד בבד עם אישור תכנית לפיתוח ולבינוי שטח האתר, אשר כריית החול בתחומה תהווה שלב ראשון לביצועה.
7. אתר מכמורת (תשריט מס' 34 אתר מס' 201 א')  
לא תאושר תכנית מפורטת לכריית חול באתר זה בתחום כביש מס' 9, המאושר בתמ"א/3 שינוי מס' 42, אלא לאחר עריכת תאום בנוגע לגבהי הכרייה עם מע"צ, ובאופן שלא יהיה בו כדי למנוע ביצוע הכביש.

## תמ"א 14 - רשימת האתרים

### מיון לפי מספר האתר

### מחוז חיפה - 13 אתרים

07/02/00

שלב	שנתח (דונם)		מסלע	סיווג ההפקה	נ.צ.מ.	מס' תשריט	שם האתר	מס' האתר
	האתר	סלל תחום השפעה						
א(קיים)	220	אין	כורכר	כורכר	144076/ 1227748	31	הבונים	103
א(קיים)	143	1,907	גיר	גיר למלט וסיד	146327/ 1224440	31	עין איילה	א 106
א(קיים)	40	כ"ל	גיר	גיר למלט וסיד	146327/ 1224731	31	עין איילה	ב 106
א(קיים)	246	2,354	גיר	גיר למלט וסיד	148012/ 1221426	31	שפיה א' *3	107
ב'	1,361	אין	חול	חול	143501/ 1210702	32	קיסריה מזרח *3	ג 110
א(קיים)	753	4,375	גיר חולומיס	חצץ	155633/ 1209620	33	עירון	א 112
א'	270	כ"ל	גיר חולומיס	חצץ	156652/ 1209800	33	עירון	ב 112
א(קיים)	437	אין	חרסית	חרסית למלט	156348/ 1242208	30	נשר *3	114
א(קיים)	335	2,552	גיר חולומיס	חצץ	153392/ 1240571	30	מחצבי אבן	115
א(קיים)	405	2,487	גיר חולומיס	חצץ	144594/ 1215468	32	בנימינה *3	ב 116
א'	53	אין	חול	חול	142443/ 1214429	32	חולות אור עקיבא *3	א 117
א(קיים)	405	אין	חול	חול	139736/ 1206579	32,34	חולות חדרה *3	118
א'	28	אין	חול	חול	139903/ 1201523	34	מכמרת *3	א 201

\*1 באתר זה או בחלקו חלה גם תמ"א 22

\*2 באתר זה או בחלקו חל סעיף 9 להוראות התכנית

\*\*2 באתר זה או בחלקו נדרש תיאום עם מערכת הבטחון מחשש למיקוש

\*3 הוראות מיוחדות מופיעות בנספח להוראות התכנית

**תשריט בקנ"מ 1:50,000**

**אתרי מחוז חיפה**

14-33end

# תשריט 31

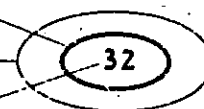
## מתוז חיפה

שלב	מסלע	סידוג ההפקה	שטח בדרך		נ.צ.מ.	שם האתר	מספר האתר
			שטח האתר	כולל השפעה			
א'(קיים)	כורכר	כורכר	220	אין	144,076 / 1,227,748	הבנים	103
א'(קיים)	גיר	גיר למלט וסיד	143	1,907	146,327 / 1,224,440	עין איילה	א 106
א'(קיים)	גיר	גיר למלט וסיד	40	כ"ל	146,327 / 1,224,731	עין איילה	ב 106
א'(קיים)	גיר	גיר למלט וסיד	246	2,354	148,012 / 1,221,426	שפיה א' 3*	107

### מקרא:

סימון האתרים בתשריט:

קו עבה מציין את תחום האתר  
 קו דק מציין את תחום ההשפעה  
 המספר מציין את מספר האתר



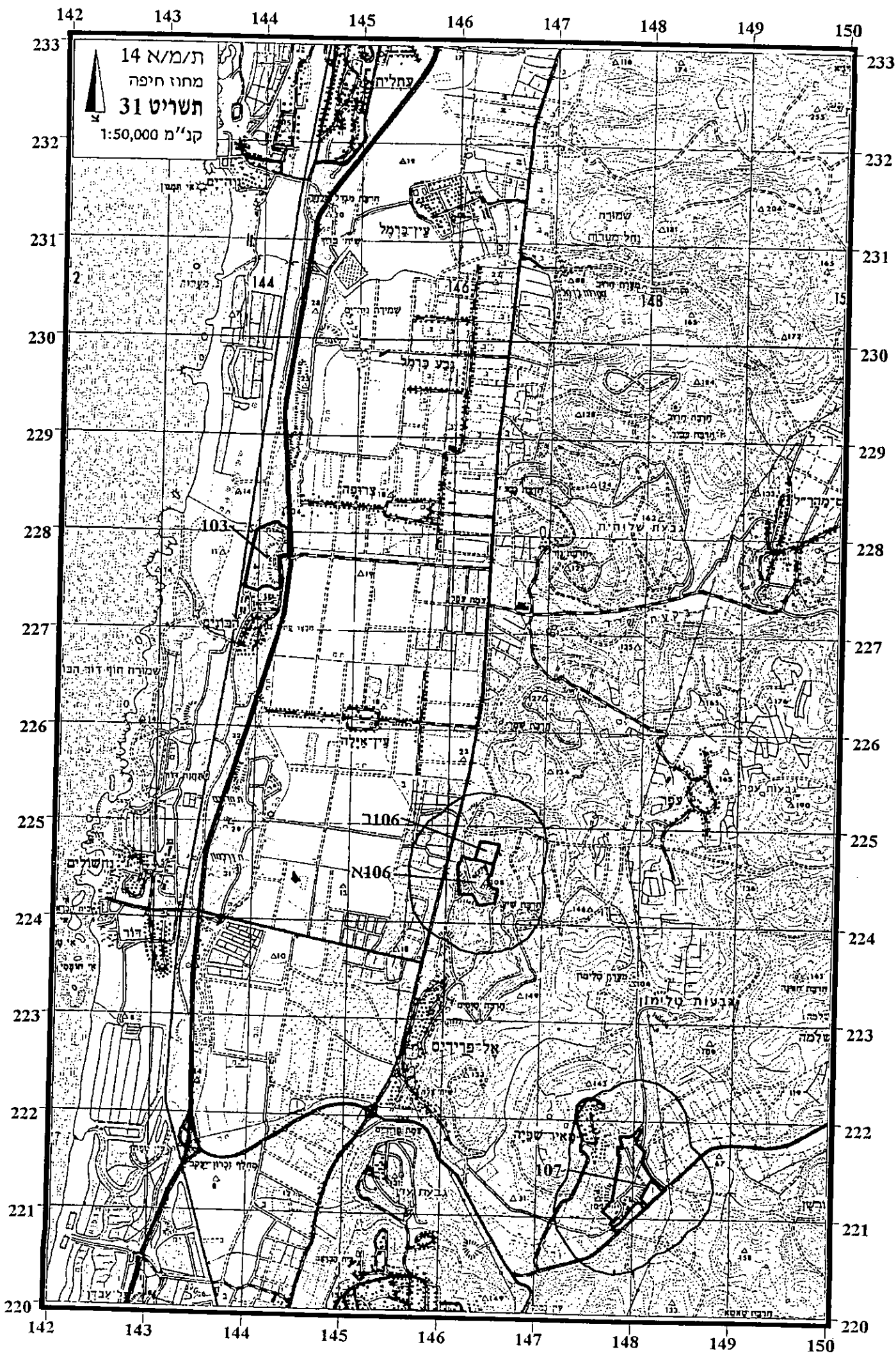
אתר עליו חלות הוראות בנוגע לשטחים בטחוניים  
 (סעיף 9 להוראות התכנית)



### הערות:

- \*1 באתר זה או בחלקו חלה גם תמ"א 22
- \*2 באתר זה או בחלקו חל סעיף 9 להוראות התכנית
- \*\*2 באתר זה או בחלקו נדרש תיאום עם מערכת הבטחון מחשש למיקוש
- \*3 הוראות מיוחדות מופיעות בנספח להוראות התכנית





## תשריט 32

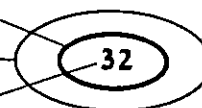
### מחרוזת חיפה

שלב	מסלול	סיווג ההפקה	שטח בדרום		נ.צ.מ.	שם האתר	מספר האתר
			כולל השמעה	שטח האתר			
ב'	חול	חול	אין	1,361	143,501 / 1,210,702	קיסריה מזרח *3	1110
א'(קיים)	ביר חדלומיס	חצץ	2,487	405	144,594 / 1,215,468	בבימנה *3	116 ב
א'	חול	חול	אין	53	142,443 / 1,214,429	חולות אור עקיבא *3	117 א
א'(קיים)	חול	חול	אין	405	139,736 / 1,206,579	חולות חדרה *3	118

### מקרא:

סימון האתרים בתשריט:

קו עבה מציינ את תחום האתר  
 קו דק מציינ את תחום ההשפעה  
 המספר מציינ את מספר האתר



אתר עליו חלות הוראות בנוגע לשטחים בטחוניים  
 (סעיף 9 להוראות התכנית)



### הערות:

- \*1 באתר זה או בחלקו חלה גם תמ"א 22
- \*2 באתר זה או בחלקו חל סעיף 9 להוראות התכנית
- \*\*2 באתר זה או בחלקו נדרש תיאום עם מערכת הבטחון מחשש למיקוש
- \*3 הוראות מיוחדות מופיעות בנספח להוראות התכנית



## תשריט 33 מתרו חיפה

שלב	מסלע	סידוג ההפקה	שטח בדונם		נ.צ.מ.	שם האתר	מספר האתר
			סלל השפעה	שטח האתר			
א' (קיים)	גיר דולמיט	חצץ	4,375	753	155,633 / 1,209,620	עירון	112 א
א'	גיר דולמיט	חצץ	כ"ל	270	156,652 / 1,209,800	עירון	112 ב

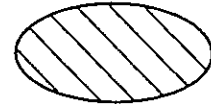
### מקרא:

סימון האתרים בתשריט:

קו עבה מציין את תחום האתר  
 קו דק מציין את תחום ההשפעה  
 המספר מציין את מספר האתר

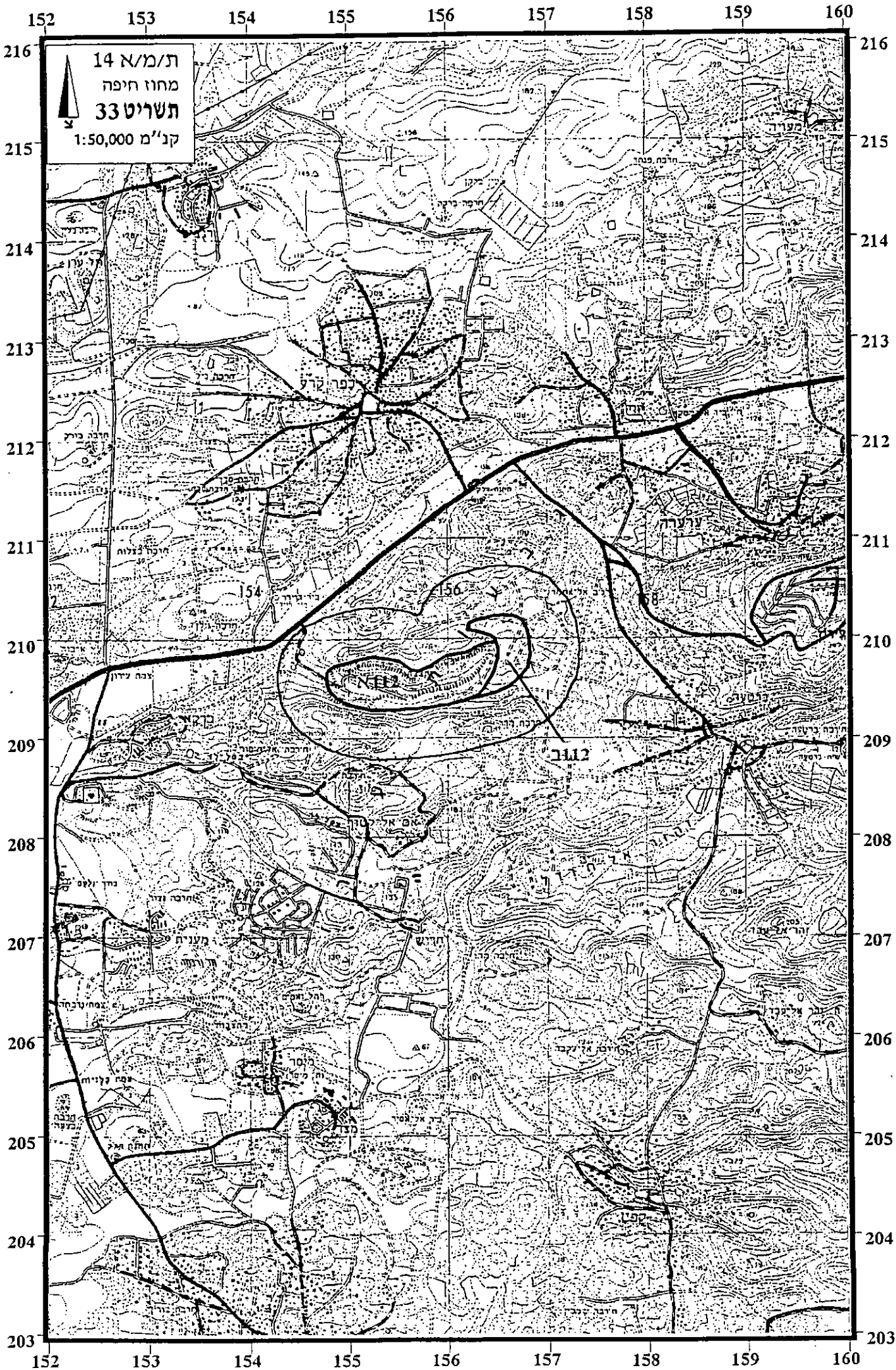


אתר עליו חלות הוראות בנוגע לשטחים בטחוניים  
 (סעיף 9 להוראות התכנית)



### הערות:

- \*1 באתר זה או בחלקו חלה גם תמ"א 22
- \*2 באתר זה או בחלקו חל סעיף 9 להוראות התכנית
- \*\*2 באתר זה או בחלקו נדרש תיאום עם מערכת הבטחון מחשש למיקוש
- \*3 הוראות מיוחדות מופיעות בנספח להוראות התכנית



ת/מ/א 14  
מחוז חיפה  
תשריט 33  
קנ"מ 1:50,000



# תשריט 30

## מתרו חיפה

מספר האתר	שם האתר	נ.צ.מ.	שטח בדונם		סיווג והפקה	מסלע	שלב
			שטח האתר	סלל השפעה			
114	נשר 3*	156,348 / 1,242,208	437	אין	תריח למלט	תריח	א(קיים)
115	מתצבי אבן	153,392 / 1,240,571	335	2,552	חצץ	ביר חולומיט	א(קיים)

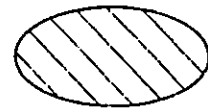
### מקרא:

סימון האתרים בתשריט:

- קו עבה מציין את תחום האתר -
- קו דק מציין את תחום ההשפעה
- המספר מציין את מספר האתר

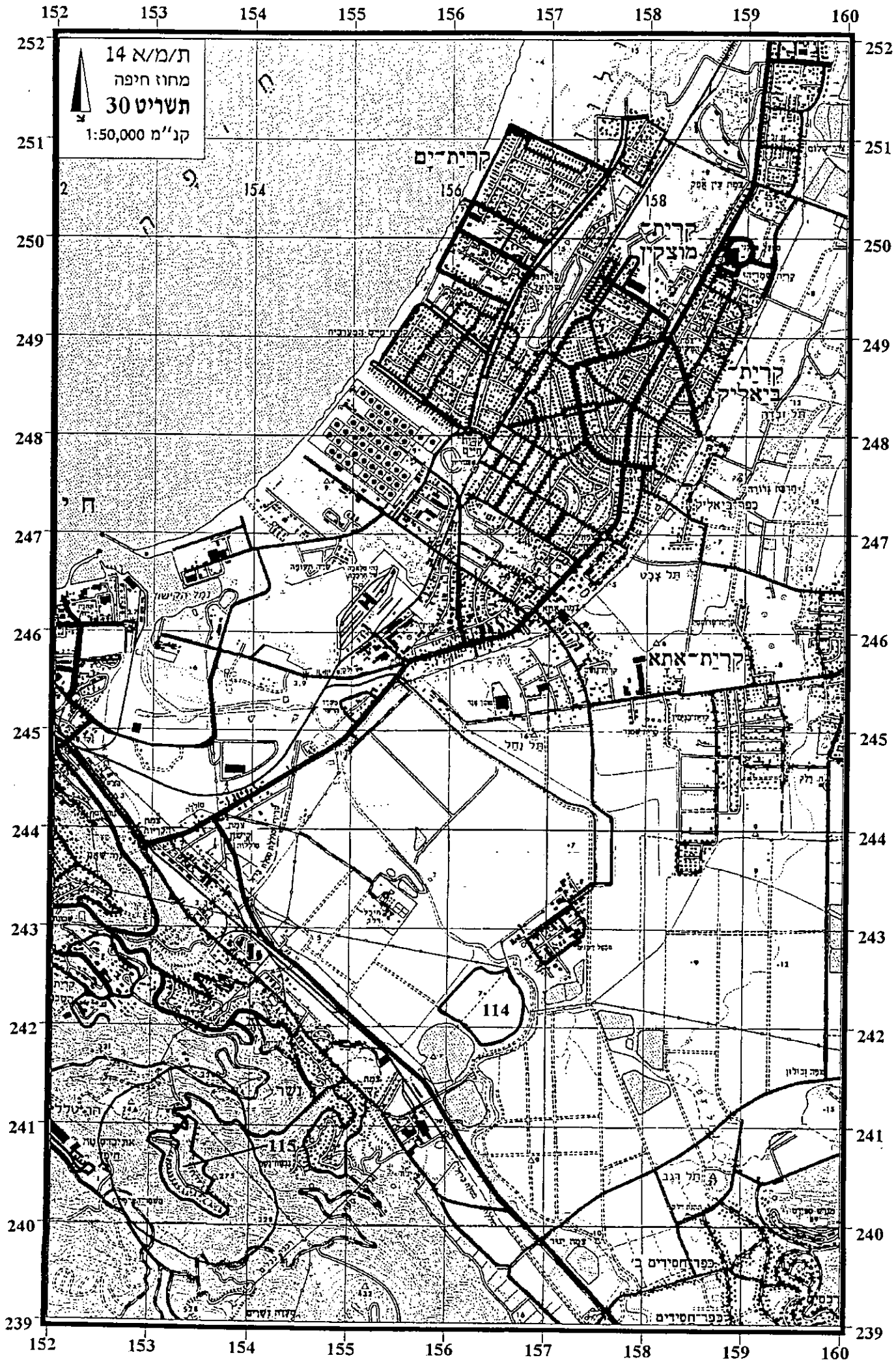


אתר עליו חלות הוראות בנוגע לשטחים בטחוניים  
(סעיף 9 להוראות התכנית)



### הערות:

- \*1 באתר זה או בחלקו חלה גם תמ"א 22
- \*2 באתר זה או בחלקו חל סעיף 9 להוראות התכנית
- \*\*2 באתר זה או בחלקו נדרש תיאום עם מערכת הבטחון מחשש למיקוש
- \*3 הוראות מיוחדות מופיעות בנספח להוראות התכנית



14 ת/מ"א  
מחוז חיפה  
תשריט 30  
קנ"מ 1:50,000

קרית יקים

קרית מוצקין

קרית ביאליק

קרית אתא

114

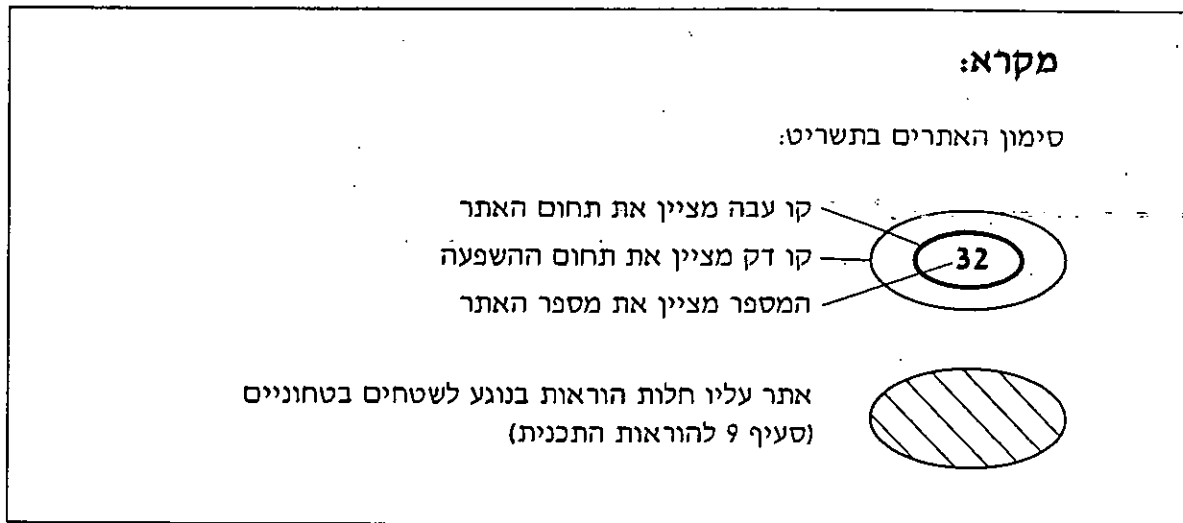
115

כפר חסידים ב

כפר חסידים ג

## תשריט 34 מתוזז חיפה

שלב	מסלע	סידוג ההפקה	שטח בדונם		נ.צ.ב.	שם האתר	מספר האתר
			כולל השמעה	שטח האתר			
א'(קיים)	חול	חול	אין	405	139,736 / 1,206,579	חולות חדרה *3	118
א'	חול	חול	אין	28	139,903 / 1,201,523	מכמרת *3	א 201



### הערות:

- \*1 באתר זה או בחלקו חלה גם תמ"א 22
- \*2 באתר זה או בחלקו חל סעיף 9 להוראות התכנית
- \*\*2 באתר זה או בחלקו נדרש תיאום עם מערכת הבטחון מחשש למיקוש
- \*3 הוראות מיוחדות מופיעות בנספח להוראות התכנית



136

137

138

139

140

141

142

143

144

209

209

208

208

207

207

206

206

205

205

204

204

203

203

202

202

201

201

200

200

199

199

198

198

197

197

196

196

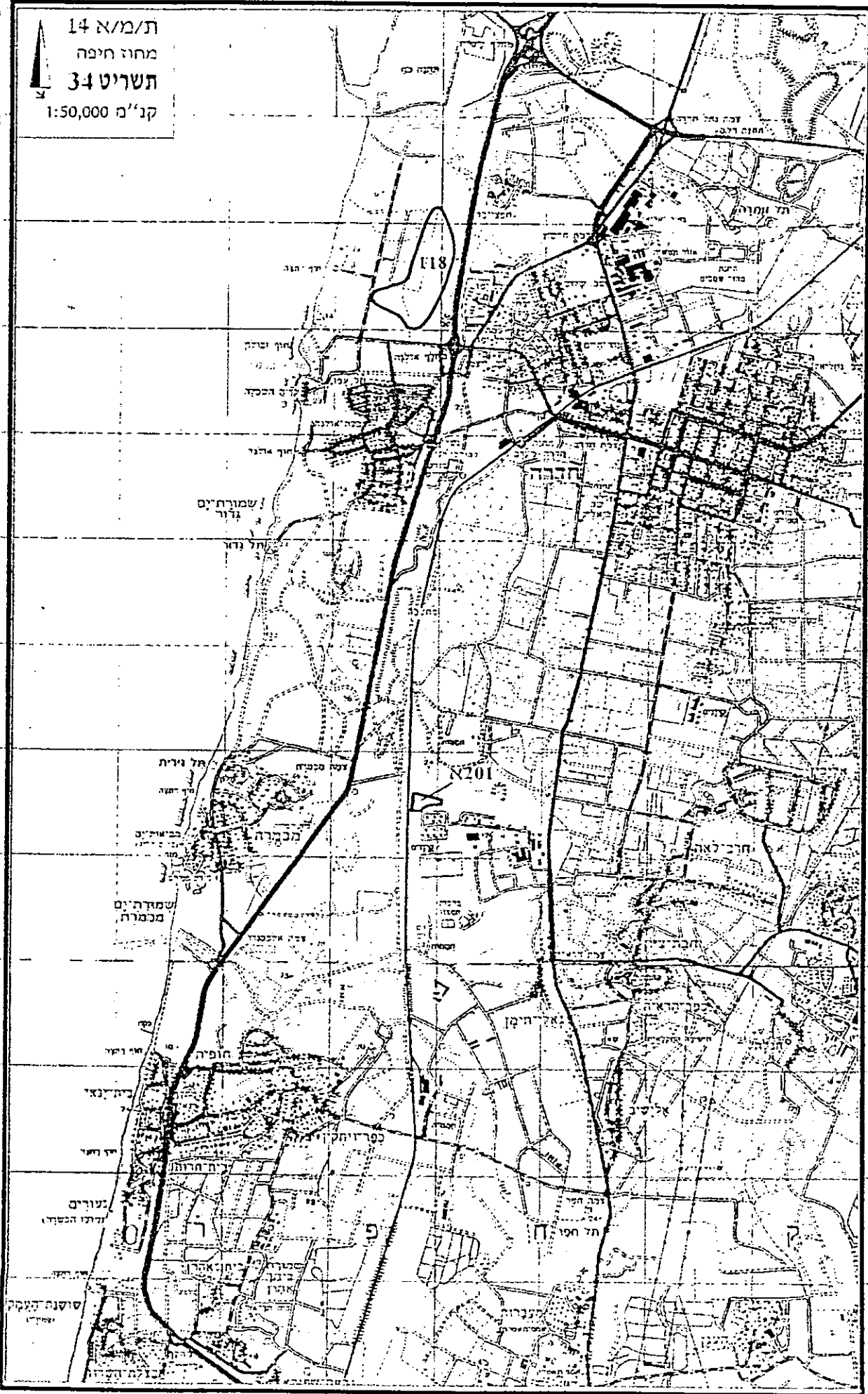


ת/מ/א 14

מחוז חיפה

תשריט 34

קנ"מ 1:50,000



136

137

138

139

140

141

142

143

144