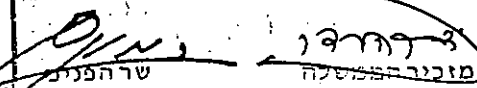


תכנית מתאר ארצית חלקית
לאתרי כרייה וחציבה
לחומרי גלם לבניה ולסלילה

תמ"א / 14

(שינוי מס' 5)

אתרי מחוז ירושלים

משרד הפנים	
חוק התכנון והבניה תשכ"ה - 1965	
תכנית מתאר ארצית חלקית לאתרי כרייה	
למס' 14 - תמ"א / 14, ש.י. 5	
המאושרת על ידי הממשלה לפי החלטתה	
מס' 2867	מיום 25.1.01
והחלטה רישית הוציאה לפועל ובידי שר הפנים	
	
מזכיר הממשלה	שר הפנים
תאריך: 29.1.01	

י"פ 4967 1.3.01

ירושלים
טבת תשס"א - ינואר 2001

תוכן עניינים

עמוד		
3	שינוי מסי 5	הוראות התכנית
5	הוראות מיוחדות לאתרים במחוז ירושלים	נספח ו'
6	מחוז ירושלים	רשימת האתרים
8	גליון אתרי מחוז ירושלים בקני"מ 1: 50,000	תשריט
10	לאתרי מחוז ירושלים בקני"מ 1: 250,000	מפת תפרוסת

הוראות התכנית

1. התכנית

1.1 שם התכנית: תכנית זו תקרא: "תכנית מתאר ארצית חלקית לאתרי כרייה וחציבה לחומרי גלם לבניה ולסלילה ת/מ/א/14 (שינוי מס' 5)" (להלן - "התכנית" או "תכנית זו").

1.2 תחום התכנית : שטח מדינת ישראל

1.3 מסמכי התכנית :

תכנית זו כוללת:

- 1.3.1 הוראות התכנית, הכוללות 2 עמודים.
- 1.3.2 רשימת אתרי כרייה וחציבה, עליהם חלה התכנית (להלן - "אתרי התכנית").
- 1.3.3 תשריט בקנה מידה 1: 50,000 לאתרי מחוז מרכז הכולל גיליון אחד (להלן - "התשריט").
- 1.3.4 מפת תפרוסת לאתרי מחוז ירושלים בקני"מ 1: 250,000 (להלן - "מפת התפרוסת").
- 1.3.5 נספח ו' - הוראות מיוחדות לאתרים במחוז ירושלים.

כל מסמכי התכנית מהווים חלק בלתי נפרד ממנה ויקראו כמקשה אחת. במקרה של סתירה בין מסמכי התכנית יגברו הוראות התכנית על התשריט, על מפת התפרוסת ועל נספח התכנית.

2. מטרת התכנית

2.1 לתקן את תכנית המתאר הארצית החלקית לאתרי כרייה וחציבה לחומרי גלם לבניה ולסלילה ת/מ/א/14 על שינוייה (להלן - "התכנית העיקרית") על ידי קביעת אתרי כרייה וחציבה לחומרי גלם לבניה ולסלילה במחוז ירושלים וליתן הוראות בגינם.

3. הגדרות ופרשנות

3.1 בתכנית זו תהיה לכל מונח המשמעות שנודעה לו בתכנית העיקרית. תכנית זו תתפרש עם התכנית העיקרית כאחת - הכל כשאינן כוונה אחרת משתמעת.

4. תיקון סעיף 1.3

- 4.1 לרשימת אתרי הכרייה והחציבה בסעיף 1.3.2 לתכנית העיקרית תצורף רשימת אתרי הכרייה והחציבה, עליהם חלה תכנית זו.
- 4.2 לתשריט התכנית העיקרית יצורף תשריט תכנית זו ובמקום המילים בסעיף 1.3.3 לתכנית העיקרית "לאתרי מחוזות הצפון, הדרום וחיפה הכולל 50 גיליונות" יבוא "לאתרי מחוזות הצפון, הדרום חיפה וירושלים הכולל 51 גיליונות".
- 4.3 למפת התפרוסת של התכנית העיקרית תצורף מפת התפרוסת של תכנית זו ובמקום האמור בסעיף 1.3.4 לתכנית העיקרית יבוא "מפת תפרוסת בקנה מידה 1:250,000 הכוללת גיליון אחד לאתרי מחוז הצפון, שני גיליונות לאתרי מחוז הדרום, גיליון אחד לאתרי מחוז חיפה ו-1 גיליון לאתרי מחוז ירושלים".
- 4.4 לנספחי התכנית העיקרית יצורף נספח ו' לתכנית זו ובסיפא של סעיף 1.3.5 לתכנית העיקרית יבוא "נספח ו' - הוראות מיוחדות לאתרים במחוז ירושלים".

5. תיקון סעיף 2

- 5.1 בסעיף 2.2 לתכנית העיקרית, במקום המילים "במחוזות צפון, דרום וחיפה" יבוא "במחוזות צפון, דרום, חיפה וירושלים".

6. תיקון סעיף 8

- 8.1.1 סעיף קטן ב' לתכנית העיקרית, במקום "בשטח מחוזות צפון, דרום וחיפה" יבוא "בשטח מחוזות צפון, דרום, חיפה וירושלים".

נספח ו' - הוראות מיוחדות לאתרים במחוז יהושלים

על אף האמור בתכנית זו, יחולו ההוראות המנויות להלן:

1. אתר נשר (תשריט מס' 37 אתר מס' 401)

בתכנית מפורטת ניתן יהיה לקבוע שימושים נוספים שיתרו בשטחי האתר בהם מוצה חומר הגלם.

2. אתר הר טוב (תשריט מס' 37 אתר מס' 402א')

לא תאושר תכנית חדשה בשטח אלא למפעלים לתוצרים ולמתקנים לעיבוד חומרי גלם.

3. אתר הר טוב (תשריט מס' 37 אתר מס' 402ב')

לא תותר באתר הקמה של מפעלים לתוצרים ומתקנים לעיבוד חומרי גלם והוא ישמש רק לפעולות כרייה וחציבה.

רשימת האתרים

תשדיט 37

מחוז ירושלים

שלב	מסלע	סיווג ההפקה	שטח בדונם		נ.צ.מ.	שם האתר	מספר האתר
			שטח האתר	כולל השפעה			
אי(קיים)	גיר	מלט	6,156	750	151,663 / 1,130,295	נשר-שמשון	401
אי(קיים)	גיר ודולמיט	חצץ	כנייל	45	151,779 / 1,129,632	הר טוב	402 א
אי(קיים)	גיר ודולמיט	חצץ	כנייל	181	152,152 / 1,128,602	הר טוב	402 ב
אי	גיר	מלט	כנייל	377	151,600 / 1,129,195	חרבת חרוז	403
אי(קיים)	גיר ודולמיט	חצץ	3,578	630	152,160 / 1,124,821	זנוח	405
אי(קיים)	גיר ודולמיט	חצץ	3,087	559	154,431 / 1,121,255	עציונה	406

*1 באתר זה או בחלקו חלה גם תמ"א 22

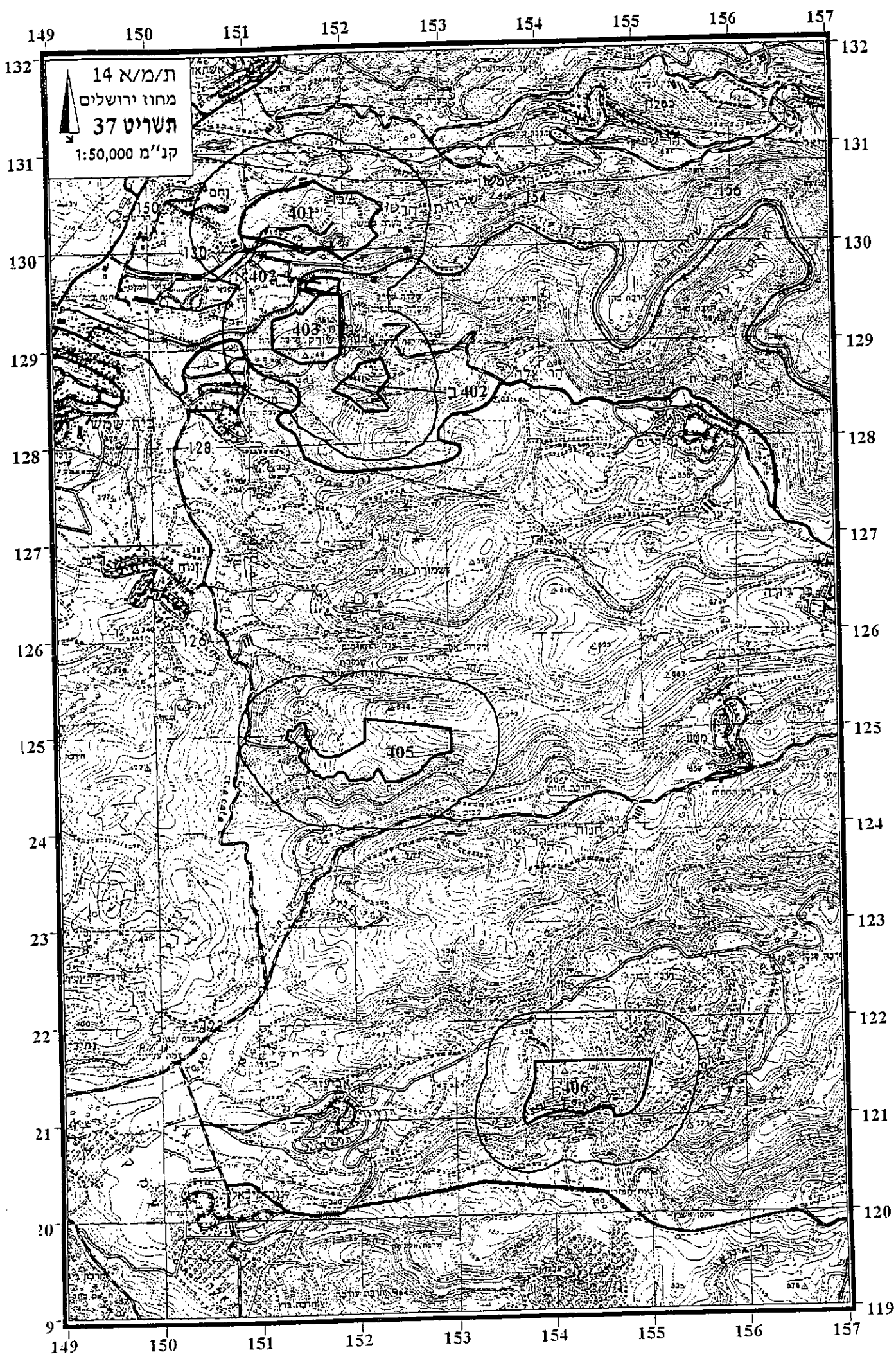
*2 באתר זה או בחלקו חל סעיף 9 להוראות התכנית

**2 באתר זה או בחלקו נדרש תיאום עם מערכת הבטחון מחשש למיקוש

*3 הוראות מיוחדות מופיעות בנספח להוראות התכנית

תשריט בקנ"מ 1:50,000

אתרי מחוז ירושלים



ת/מ/א 14
מחוז ירושלים
תש"ס 37
קנ"מ 1:50,000

מפת תפרוסת בקנ"מ 1:250,000

אתרי מחוז ירושלים

חוק התכנון והבניה התשכ"ה - 1965

המועצה הארצית לתכנון ולבניה

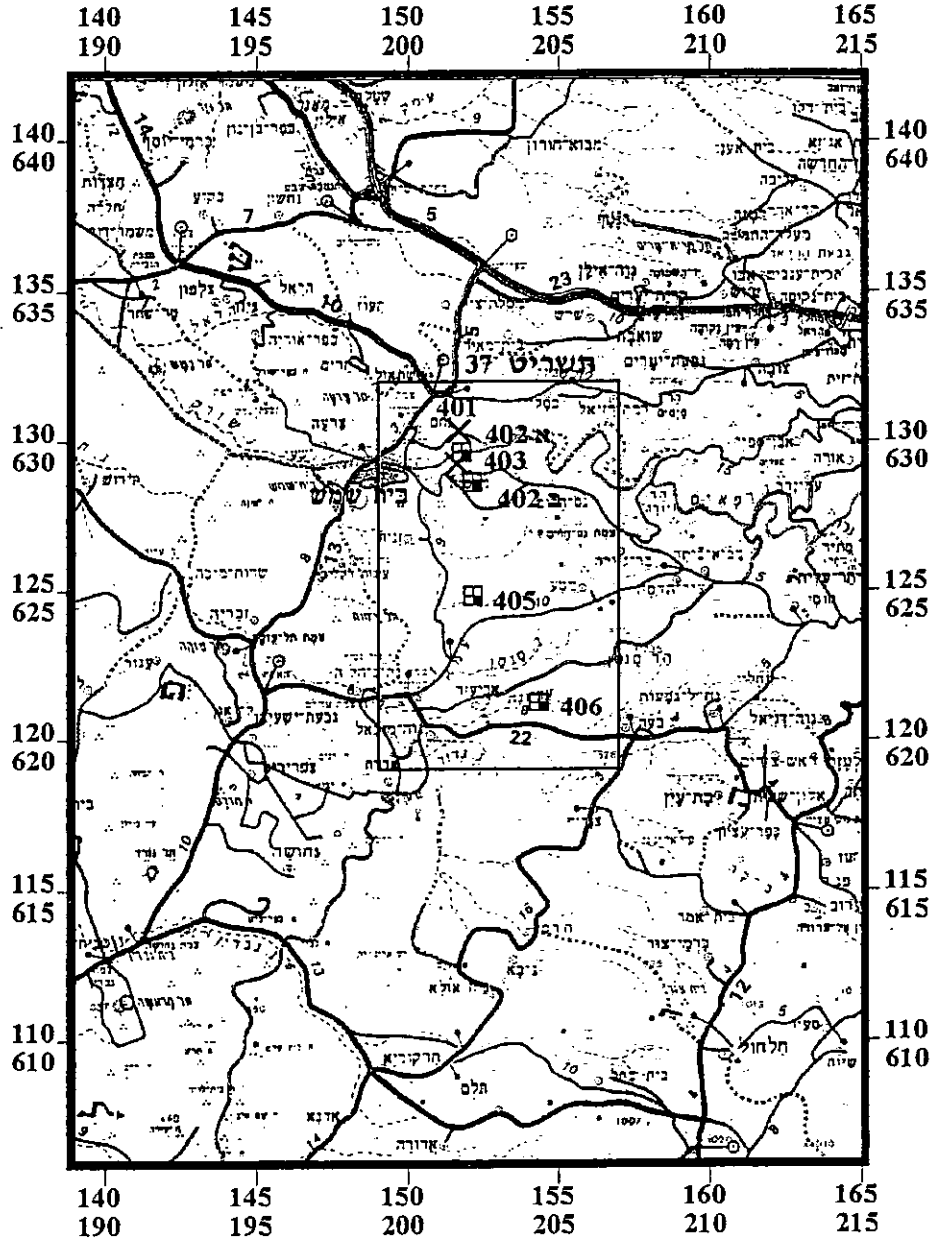
תכנית מתאר ארצית חלקית לאתרי כריה וחציבה

תכנית מתאר ארצית חלקית לאתרי כריה וחציבה לחומרי גלם לבניה ולסלילה ת/מ/א 14 (שינוי מס' 5)

מפת התפרוסת

מפת התפרוסת לאתרי מחוז ירושלים

קני"מ 1:250,000



מקרא

המסלע	סיווג ההפקה	
גיר ודולומיט	חצץ	⊞
גיר	מלט	×