

6/

38.ה

על תכנית זו חלות הוראות חוק הליכי תכנון ובניה (הוראות שעה) התשי"ן 1990 וחוק התכנון והבניה התשכ"ה 1965

מרחב תכנון מקומי אופקים
תכנית מס' 1/23/א/מ/146

שינוי לתכנית מס' 1/23 ב/מ/146

נתקבל בתאריך 22-03-1994

תכנון

דרום
באר שבע
אופקים
100212 (בהסדר)

100 דונם

מועצה מקומית אופקים
אדריכל דני שן

מ.מ.י.
7.11.93

מחוז :
נפה :
ישוב :
הוש :
שטח התכנית :
היווצר :
המתכנן :
בעל קרקע :
תאריך :

משרד הפנים מחוז דרום
חוק הליכי תכנון ובניה (הוראות שעה) התשי"ן 1990
המקדיר והפנייה מס' 1/23/א/מ/146
הועדה לבניה למגורים (מס' 20)
החליטה ביום 22/3/94 לקבל את התכנית.
יועץ תכנון
מבנים

משרד הפנים מחוז הדרום
חוק הליכי תכנון ובניה (הוראות שעה) התשי"ן 1990
אישור תכנית מס' 1/23/א/מ/146
בניה מספר 10/23/א/מ/146
ביום 22/3/94 לאשר את התכנית.
יועץ תכנון
מבנים

הוראות המוקדמות לתכנון ובניה אופקים
תוכנית מס' 1/23/א/מ/146
נדרש בישיבה מס' 1/23/א/מ/146 ביום 2 לדחות
החלטת 1 לאשר 2 לדחות
3 להמליץ לוועדה המחוזית
מנהלס הוועדה
ק"ר הוועדה

1. שם וחלות התכנית

תכנית זו תקרא תכנית מס' 146/מ.ב.23 לתכנית מס' 146/מ.ב.23
 המהווה שינוי

2. מסמכי ותכנית

א. הוראות התכנית (תקנון) ב - 4 דפים
 ב. תשריט ערוך בקנ"מ 1:100 שהוא חלק בלתי נפרד מהתכנית
 ג. נספח בינוי ערוך בקנ"מ 1:500 והנחיות לביצוע של נספח הבינוי הכולל דף אחד.

3. יחס לתכניות אחרות

על תכנית זו חלות הוראות הכלולות בתכנית מס' 146/מ.ב.23 כמעט השינויים המתוכננים בתכנית זו.

4. מטרות התכנית

שינוי בשטחי בניה ובנספח הבינוי באזור מגורים א' במגרשים מס' : 1-158 , 171, 172, 252-257, 263-266 , 271-276 , 273-276 , 278-280

5. הנחיות בניה באזור מגורים א'

שטחי בניה מירביים בהתאם לטבלה להלן.

טבלת אזוריים והנחיות בניה באזור מגורים א'

א. מצב קיים

אזור	שטח מגרש מזערי במ"ר	שטחי בניה		מספר קומות	קוי בנין במ' קדמי צדדי אחורי		
		מטרה עיקרית	מטרה שנית		קדמי	צדדי	אחורי
מגורים א'	200	60 מ"ר	120 מ"ר	2	כמסומן בתשריט	1.7 או 0	3

ב. מצב מוצע

אזור	שטח מגרש מזערי במ"ר	שטחי בניה		מס' קומות	קוי בנין במ' קדמי צדדי אחורי		
		למטרה עיקרית	למטרה שנית		קדמי	צדדי	אחורי
מגורים א'	200	70 מ"ר	130 מ"ר	2	כמסומן בתשריט	1.7 או 0	3

ה. 40.

6. תנאים להוראות היטרי בניה

היטרי בניה יוצאו ע"י הודעה המקומית עפ"י תכנית זו

7. שלבי ביצוע

התכנית תבוצע תוך 5 שנים.

חתימת בעל הקרקע

הועדה המקומית
לתיכנון ובניה
אופקים

חתימת הועדה המקומית

193

חתימת המתכנן

הועדה המקומית
לתיכנון ובניה
אופקים

חתימת היוזם

חתימת הועדה המחוזית

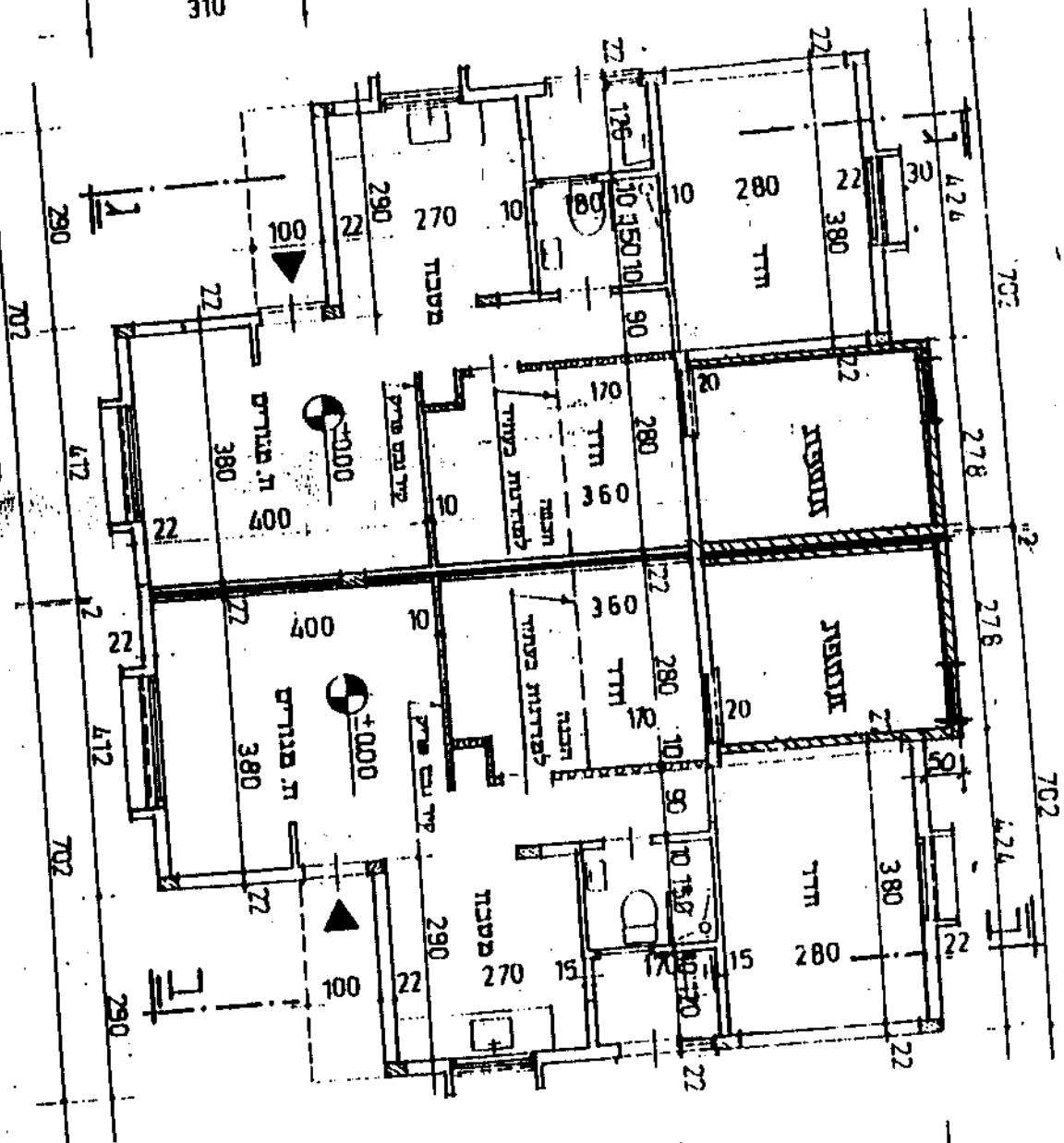
הוראות לתכניתהנחיות לביצוע המשך בניה בקומת קרקע וקומה א'נספח בניה מחייב

1. כל הנחיות הבינוי שבנספח הבינוי של תכנית 146/מ.ב.23 נשארות בתוקף למעט השינויים המתוכננים בנספח זה.
2. להלן השינויים המוצעים :
 - א. ניתנת אפשרות להרחבת בניה גם בק.ק. לפי התשריט ובהתאם לתקנון
 - ב. גג ההרחבה יהיה :
1. במקרה וההרחבה המבוקשת היא בקומת קרקע בלבד - גג שטוח.
2. במקרה וההרחבה המבוקשת היא בשתי קומות - גג התוספת בת 10 מ"ר בקומת קרקע יהיה גג שטוח או מרפסת או גג רעפים.
- ג. מודגש בזאת כי לא תותר תוספת בניה בקומה א' מעל להרחבה הנוספת בת 10 מ"ר שבקומת הקרקע.



1104
794

310



794

1104

310

