

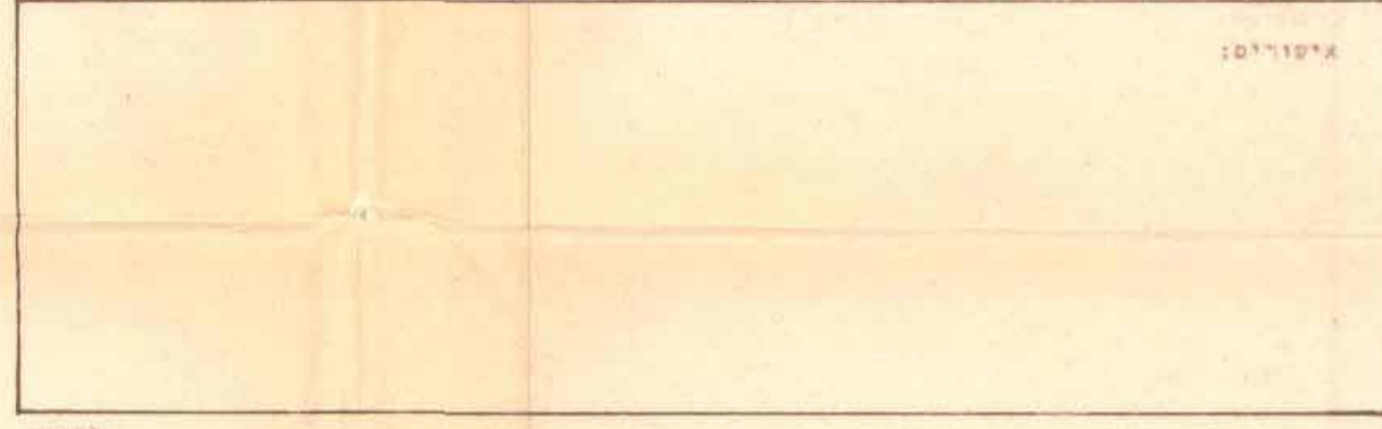
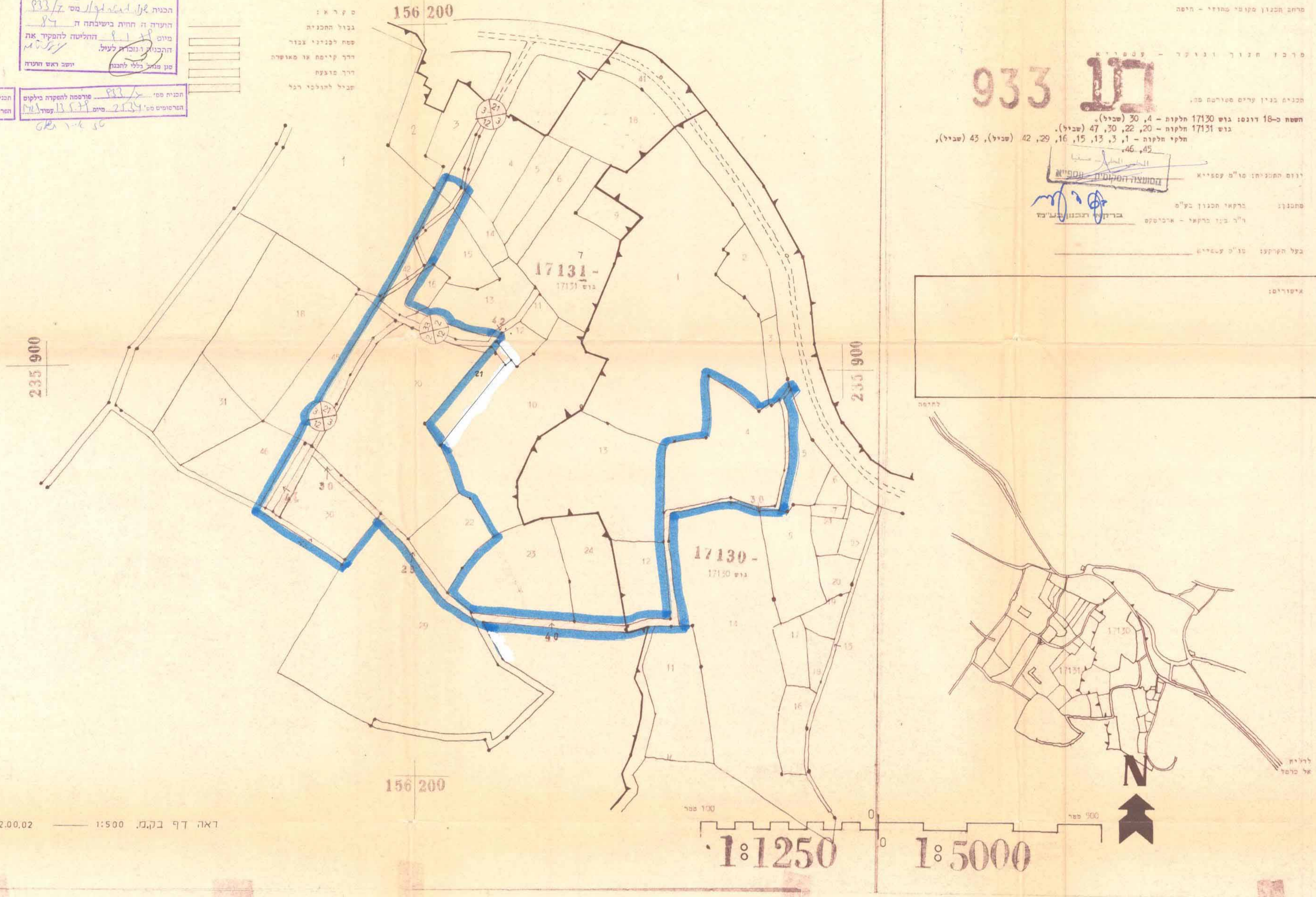
תוכנית מס' 933/ג
שטח כ-18 דונם: גוש 17130 חלקות 4, 30 (שביל),
גוש 17131 חלקות 20, 22, 30, 47 (שביל),
חלקי חלקות 1, 13, 15, 16, 29, 42 (שביל), 43 (שביל),
16, 45.

משרד הפנים
חוק התכנון והבניה תשכ"ה - 1965
מחוז חיפה
מרחב הכפר סוקים - חיפה

משרד הפנים
חוק התכנון והבניה תשכ"ה - 1965
מחוז חיפה
מרחב הכפר סוקים - חיפה

מחוז חיפה
מרחב הכפר סוקים - חיפה

מחוז חיפה
מרחב הכפר סוקים - חיפה



דאח 79 בק.מ. 1:500 622.00.02

1:1250 1:5000

Table with 5 columns: No., Description, Area, etc. Contains technical specifications and notes.

- 1. הקדמה
1.1 היזום: מועצה מקומית עוספיה.
1.2 המתכנן: בראשי תכנון בע"מ, ד"ר בעז ברקאי, ארכיטקט.
1.3 בעל הקרקע: מועצה מקומית עוספיה.
1.4 התכנית: התכנית מורכבת משני חלקים: התרשים והחוקון המהווים חלקים בלתי נפרדים של התכנית זו בכל העניינים הקשורים בהוצאתה.
1.5 השטח עליו חלה התכנית: הם השטחים המופקדים בקו כחול עבה בתשריט והמשולבים את:
גוש 17130 חלקות 4, 30 (שביל).
גוש 17131 חלקות 20, 22, 30, 47 (שביל).
חלקי חלקות 1, 13, 15, 16, 29, 42 (שביל), 43 (שביל), 46, 45.
שטח התכנית: כ-18 דונם.
קנה המידה לתשריט: 1:1250.
סדרת התכנית: לחקנות שטח בהתאם לתוכנית המתאר עוספיה 1/4 ט"ל לקמת מוסדות חינוך הרבות ושפילוח נוער ומבוגרים.
2. הגדרות: בתכנית זו תהיה לכל המונחים המשמעות שבהן התכנון והבניה תשכ"ה - 1965 להלן "החוק" ובתקנה התכנון והבניה (בקשה להיחר, תנאי ואגרותיו ש"ל - 1970) להלן "תקנות".

מחוז חיפה
מרחב הכפר סוקים - חיפה
תוכנית מס' 933/ג
מסמך המסמך - עוספיה

- 2.1 רשות הרבים - יטשו למעבר הולכי רגל והנועה מוטורית לנתיב כלי רכב והמתקנים הדרושים ליעוד זה יסללו ברובם שלא ע"י ירוש התכנית זו לפני מתן תעודת גשר לבנייה הגובלים בהם.
2.2 רשות הרבים - יטשו למעבר הולכי רגל והנועה מוטורית לנתיב כלי רכב והמתקנים הדרושים ליעוד זה יסללו ברובם שלא ע"י ירוש התכנית זו לפני מתן תעודת גשר לבנייה הגובלים בהם.
2.3 שטח רצפת בניי - היחס בין שטח הבניה לבין שטח המגרש.
2.3.1 בחישוב השטח הבנוי לא יכללו מתקני כניסה ומקלטים.
2.3.2 שטח המגרשים של מוסדות המשמשים כמתקנים ממוזרים יאוחדו לצורך חישוב הבניה.
2.4 מבבלות בניה.
2.5 מתחת ובקרבת קו חשמל - לא יבנה היחר בניה מתחת לקו חשמל עיליים מאושרים או מחוככים אלא במרחקים המפורטים להלן שטח המסוף אל הקרקע מהגודל הקדמני או מציר הקו לבין החלק הכולל ו/או הקרוב ביותר לבנין, פרט למבנים השותרים במעבר לקו חשמל קו חשמל מתח נמוך.
2.5.1 מתחיל הקצוני 2.0 מ' מעבר הקו 2.25 מ'
2.6 קו שירות עיליים וחת קרקעיים - בכפוף להוראות כל דין תעברת קו חשמל, שלפון ושרותים עיליים וחת קרקעיים אחרים בחוץ תוכנית זו תחנה לפי תוכנית מאושרת ע"י הועדה המקומית ורשות המוסמכת לכך. כל קו שירותים העירוניים יעברו בתוך התוואי של תודכים. קו שירותים המרשיים שמקשרים בין קו שירות העירוניים לבין יו יעברו בתוך המגרש כשהם שכיני בכול המגרש לקו הבנין.
2.7 מרשת השטח המקומית.
2.8 בעל מגרש יתקין ומתורן לפסוק השמכים ע"י בור סופג במגרשו ועל חשבונו עם התקנת רשת כללית לעוספיה. עם התקנת רשת כללית לעוספיה בעל המגרש המצוי עד 100 מ' מדרג שלאורכה התקנה רשת ביוב כללית, יהיה חייב לחבר את רשת הביוב של בניו לרשת הביוב הכללית, בהתאם לאשרור מיוחד שינתן ע"י השרווית הנובעות לדבר.

Official form with fields for 'מחוז חיפה', 'מרחב הכפר סוקים - חיפה', and 'תוכנית מס' 933/ג'. Includes a stamp and handwritten notes.

622.0001