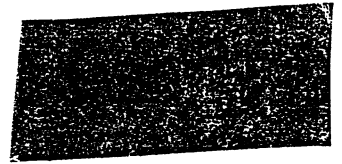


משרד המשפטים
 מנהל תביעות פליליות
 תל אביב

01-12-2000

נתקבל

מ.ק. 950



מחוז חיפה

מרחב תכנון מקומי "שומרון"

ש/מק/ 950 - הקמת מחסנים דירתיים בתחום תכנון הועדה המקומית
 שומרון

יוזם התביעה: התכנית: מחלקת תכנון. הועדה המקומית לתכנון ובניה השומרון

התביעה חמושה לתביעה ולבית-המשפט
 המנהל צריך להחליט על
 אוד-עקשה. משימה בעת צורך למען אל זמא
 ברזים, תרון עקשה מרדף-חנה-לבי

מרוז חיפה

מרחב תכנון מקומי "שומרון"

ש/מק/ 950 - הקמת מחסנים זירתיים כתחום תכנון ועדה מקומית "שומרון"

1. שם וחלות:

תכנית זו תיקרא ש/מק/ 950 והיא תחול על כל תחום שימוש הועדה המקומית "שומרון" בישובים: אור עקיבא, גיסר אל זרקא, גבעת עדה, בנימינה, פרדיס, זכרון יעקב ופרדס חנה.

2. יזום התכנית:

הועדה המקומית לתכנון ובניה השומרון.

3. עורך התכנית:

מחלקת תכנון - הועדה המקומית לתכנון ובניה השומרון

4. יחס לתכניות אחרות:

א. תכנית זו מהווה שינוי לתכניות מתאר: ש/ 356, ג/ 556, ש/ 95, ש/ 391, ש/במ/ 558, ש/ 11, ש/ 17, ש/ 18, ש/ 23/א- ושינויהן ולתכניות ש/ 207 בזכרון, ש/ 288 בבנימינה, ש/ 209 בפרדס חנה, ש/ 252 כרכור ו- ש/ 280 באור עקיבא. בכל מקרה של סתירה יקבעו הוראות תכנית זו.
ב. תכנית זו תחול על כל תכנית בה לא נקבעו הוראות מפורטות והוראות בינוי לנושא חובת הקמת מחסנים ומיקומם.

5. מטרת התכנית:

א. קביעת הוראות בינוי ועיצוב ארכיטקטוני עפ"י סעיף 62/א.ס.ק. (5).

6. פירוט הוראות התכנית:

חובת הקמת מחסן זירתי במגרשים המיועדים למגורים צמודי קרקע באיזורי מגורים א' וב' במרחב תכנון "שומרון" בתנאים הבאים:
א. שטח המחסן לא יפחת מ- 6.00 מ"ר וש"ח זה יכלל במנין שטחי השרות המותרים עפ"י התכנית החלה על השטח.
ב. גובה תקרת המחסן יהיה עד 2.20 מ' מדיד מרצפתו.
ג. תותר הקמת מחסן בנפרד מעמבנה המגורים.
ד. תותר הקמת מחסן בשילוב עם מבנה החניה.

7. הוראות הבניה:

א. כל בקשה להיתר שתוגש לוועדה תכלול מחסן זירתי בהתאם לסעיף 6 וזה מהווה תנאי להוצאת היתר.

8. מיקום המחסן במגרש:

א. המחסן ימוקם בתחום קווי הבנין שנקבעו בתכנית החלה על השטח ובצורה המתאימה לאופי הסביבה.
ב. ניתן למקם מחסן על קו הגבול הצדדי או אחורי באישור השכן הגובל ובתנאי שהשטח הגובל אינו מיועד לשטח ציבורי.

9. מסמכי התכנית:

2 דפי מלל

10. היטל השבחה:

היטל השבחה יוטל ויגבה כחוק.

יערה פקודת 950/10
 חקירת פגמת בטי 950/10
 זמנה הפקודת החליטה להסגור את התכנית
 בשיקום מס' 683 מעמ 310/10
 בסיס תחנת
 משרד התחבורה והרכבות
 תחנת תל אביב

יערה פקודת 950/10
 חקירת פגמת בטי 950/10
 זמנה הפקודת החליטה להסגור את התכנית
 בשיקום מס' 683 מעמ 310/10
 בסיס תחנת
 משרד התחבורה והרכבות

הודעה על אישור תכנית מס' 950/10
 מודסמה בילקוט הפרסומים מס' 4936
 מעמ 611... 21.11.10... עמוד

950/10
 6864
 2951 16.03.00

[Faint handwritten text, possibly a list or notes related to the project]

[Faint handwritten text, possibly a list or notes related to the project]

[Faint handwritten text, possibly a list or notes related to the project]

[Faint handwritten text, possibly a list or notes related to the project]