

1-119

1001419

התאגדות המכשירים למתן תועלת
הפועלים במס' 172 מיום 20.11.71

הועדה המקומית לבנין ותכנון עיר
שקמים -
של התחנות והתחנות
יואב, חוף-שקלים, שפיר
מס' 2573
מס' 211
מס' 2
מס' 1.1

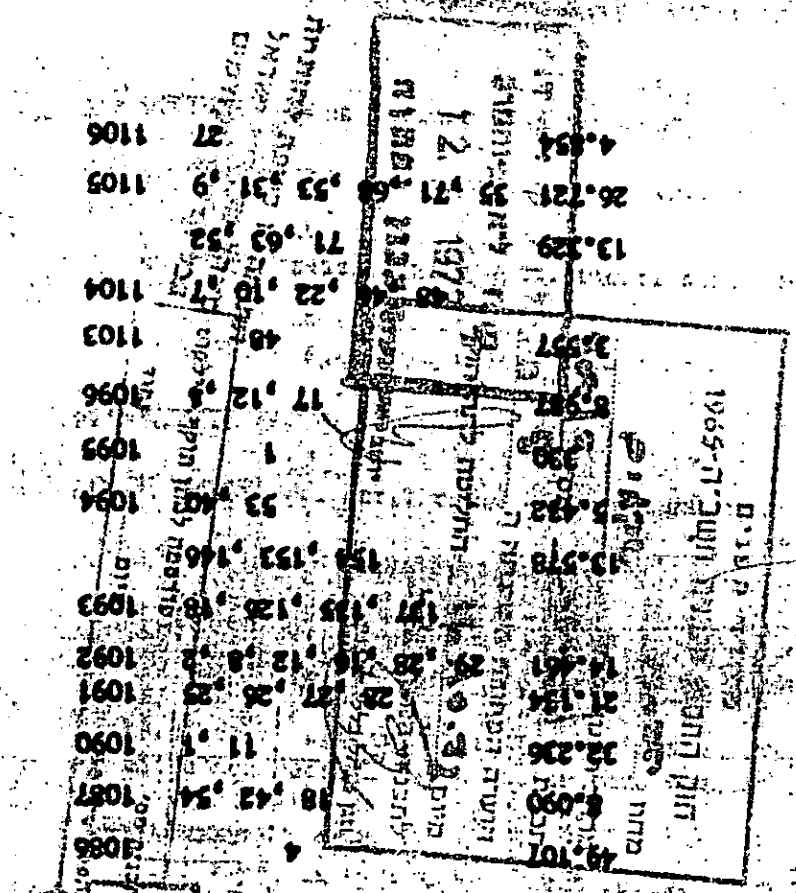
מחוז הדרום

מרחב תכנון מקומי "שקמים"
ח.ב.ע. מס' 809 I D

1. המקום: כרמון
2. הגבולות: בהתאם למסומן בקו כחול בחש"ט.
3. שטח התכנית: 770.0 דונם.
4. החש"ט: החש"ט המצורף לתכנית זו מהווה חלק בלתי נפרד ממנה.
5. בעל הקרקע: מינהל מקרקעי ישראל ואחרים.
6. המגיס: מינהל מקרקעי ישראל, אגף אגף תכנון ופיקוח, מס' 35211000, רח' י. בן צבי כ"ש.
7. המחכונ: מינהל מקרקעי ישראל.
8. מטרת התכנית:
 - א. בטול ואיבוד חלקות קיימות וחלוקתן מחדש בהתאם למצב הקיים והפיחוח בעתיד.
 - ב. קביעת יעדים ואיזורים.
 - ג. ביטול תכנית בנין ערים קיימת מס' _____
 - ד. ביטול דרכים קיימות והחווית דרכים חדשות.
9. ד ר כ י מ: הדרכים תרשמה בהתאם להוראות תכנית המתאר של המועצה האזורית- אגף אגף תכנון ופיקוח שפיר
10. חלוקת שטח התכנית: הקרקע הכלולה בשטח החש"ט חולק בהתאם למסומן בחש"ט באותן סטיות הנובעות ממדידה מוסמכת שהאוטרנה ע"י יושב-ראש הועדה המחוזית.
11. ר י ס ו מ: השטחים לצרכי ציבוה יופקעו ויירשמו בהתאם לחוק לתכנון ובניה 1965.
12. ת כ ל י ו ת: בהתאם לתכנית המתאר ובהתאם לפרוט שבטבלה המצורפת.
13. קו בנין: קו בנין בחזית - בהתאם לחש"ט המצורף.
14. שיפורים כלליים:
 - א. ניקוז: ע"י הלחול והעלות פתוחות לאורך דרכים ושטחי צבור פתוחים, לשביעה רצון רשות הניקוז.
 - ב. ביוב: באמצעות ביוב מרכזי ומתקני סיהור או ע"י הלחול, לשביעה רצון משרד- הבריאות.
 - ג. אספקת מים: לפי דרישות משרד הבריאות.
15. תברואה: בהתאם לדרישות משרד הבריאות.

מינהל מקרקעי ישראל
ה י ל א ב י ב - ח מ ר כ ו
12. 1. 1972
תכנון ופיקוח

1972
 12.1.1972
 1191 11327



Area	Dimensions	Area
1965-71 JUNI	12.1-12.8	311.6
1965-71 JUNI	12.9-13.6	375.9
1965-71 JUNI	13.7-14.4	12.13.14
1965-71 JUNI	14.5-15.2	5.9
1965-71 JUNI	15.3-16.0	10.11
1965-71 JUNI	16.1-16.8	106.0
1965-71 JUNI	16.9-17.6	64.6
1965-71 JUNI	17.7-18.4	49.58
1965-71 JUNI	18.5-19.2	36.0
1965-71 JUNI	19.3-20.0	3700.0

1104, 1103, 1093, 1090, 1089, 1088
 1107, 1092, 1091, 1087
 1140, 1098, 1096, 1095, 1094, 1105

Area	Dimensions	Area
1965-71 JUNI	12.1-12.8	311.6
1965-71 JUNI	12.9-13.6	375.9
1965-71 JUNI	13.7-14.4	12.13.14
1965-71 JUNI	14.5-15.2	5.9
1965-71 JUNI	15.3-16.0	10.11
1965-71 JUNI	16.1-16.8	106.0
1965-71 JUNI	16.9-17.6	64.6
1965-71 JUNI	17.7-18.4	49.58
1965-71 JUNI	18.5-19.2	36.0
1965-71 JUNI	19.3-20.0	3700.0

פנקס האזורים ותחבילים ותמבולות

שם	מספר קומות	שטח לבנות	שטח לבנות מבני - 99	מספר קומות	שטח חלקת מקסימלי	סכום	מספר קומות	שטח חלקת מקסימלי	שטח חלקת מקסימלי	מספר קומות	שטח חלקת מקסימלי	סכום
מבנים לתקלות בלבד	1				1,000							
מבנים לתעשייה מסוג												
מבנים לתעשייה מסוג												

חוק התכנון והבניה תשכ"ה-1965
 מס' 21.3.32
 תכנית מס' 21.3.32
 תע"מ 21.3.32
 תחנת המחקר בשיתוף ה...
 תע"מ 21.3.32
 תע"מ 21.3.32
 תע"מ 21.3.32

מס' 80012
 תע"מ 80012
 תע"מ 80012

1833

חוק התכנון והבניה תשכ"ה-1965
 מס' 21.3.32
 תכנית מס' 21.3.32
 תע"מ 21.3.32
 תחנת המחקר בשיתוף ה...
 תע"מ 21.3.32
 תע"מ 21.3.32
 תע"מ 21.3.32

תע"מ 1.1972
 תע"מ 1.1972
 תע"מ 1.1972

תע"מ 1.1972
 תע"מ 1.1972
 תע"מ 1.1972

גאודז-ניחול ומידע מקומי ונכסים בע"מ
 אימות אשור
 אושרה לתוקף ע"י ועדה
 ע"מ
 חתימה