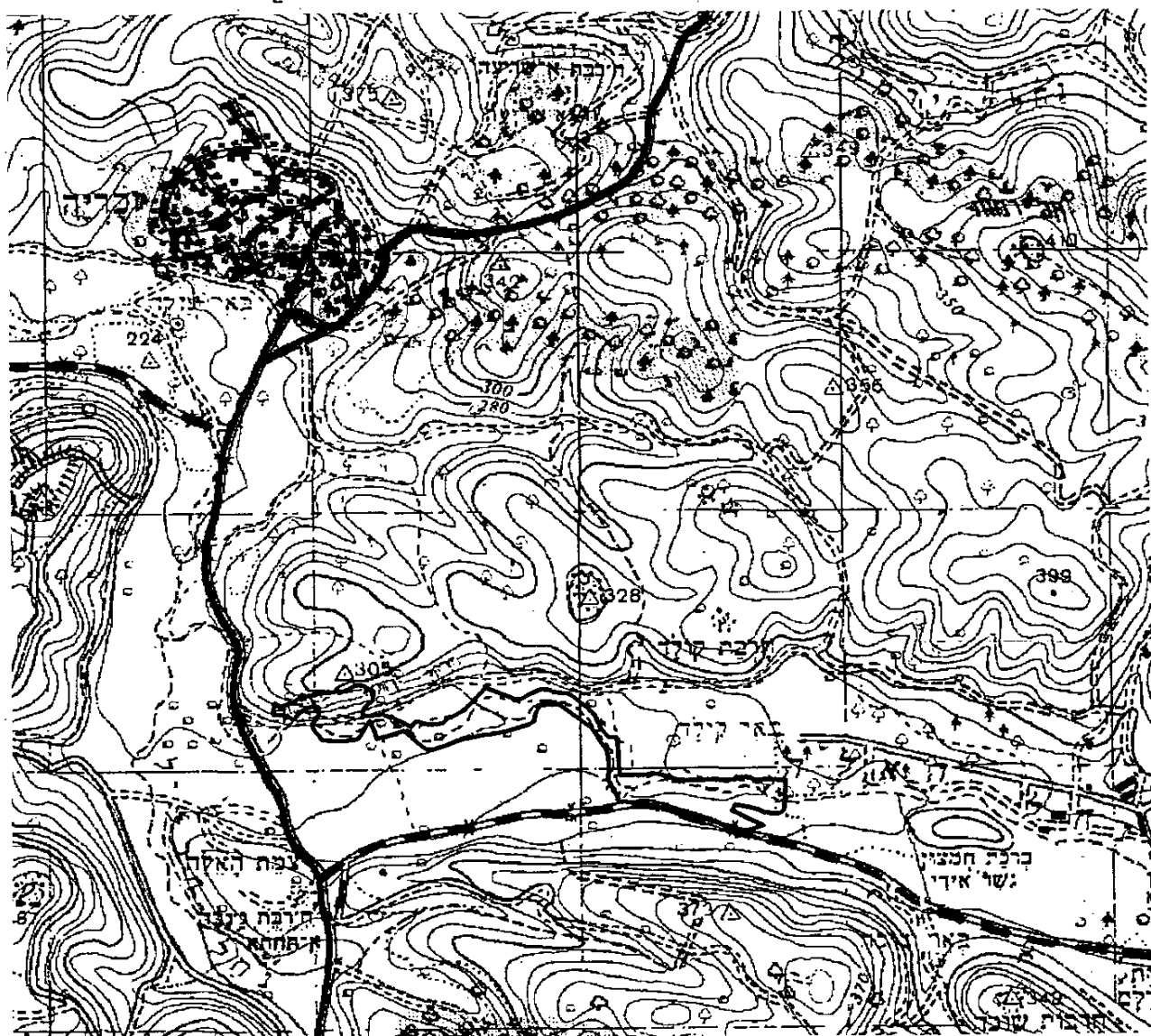


1-0553



שמורת טבע שיטה מלבינה  
עמק האלה





מרחב תכנון מקומי מטה יהודה

תוכנית מתאר מקומית מסי מי / 819  
המהווה שינוי לתוכנית מתאר מטה יהודה מי / 200  
הנקראת שמורת טבע שיטה מלבינה עמק האלה.

1. **המקום:** מחוז ירושלים.
2. **נפה:** ירושלים.  
**מועצה אזורית:** מטה יהודה.  
**מיקום:** עמק האלה, לאורך נחל האלה, צפונית לצומת האלה בין קיבוץ נתיב הלי"ה לכביש 38. נצ"מ 12215 / 14550.  
בין קואורדינטות אורך 146800-144800  
רוחב 12250-121800
3. **מסמכי התוכנית:** תקנון בן 3 עמודים ותשריט בקני"מ 50000:1.
4. **הקרקעות הכלולות בתוכנית:**  
גוש: 34281 חלקות: 17 חלקי חלקות: 76, 77, 83, 5, 18  
גוש: 34152 חלקי חלקות: 2, 4.
5. **שם וחלות:** תוכנית זו תקרא תוכנית מתאר מקומית מסי מ/ 819, שמורת טבע שיטה מלבינה עמק האלה והיא תחול על השטח המותחם בקו כחול הכולל את אפיק נחל האלה, כפי שהינו בכל עת, בתשריט המצורף. המהווה חלק בלתי נפרד מתוכנית זו.
6. **השטח:** כ - 220 דונם:

מרב מוצע		מרב קיים		יעוד השטח
%	דונם	%	דונם	
		79	175	קרקע חקלאית
		2	4	יער מוצע
100	220	19	41	שמורת טבע
100	220	100	220	סה"כ



www.parks.org.il

# רשות הטבע והגנים

מחוז מרכז

## 7. מטרת התכנית :

6.1 ליעד השטח לשמורת טבע לפי חוק גנים לאומיים, שמורות טבע, אתרים לאומיים ואתרי הנצחה התשנ"ח 1998, ולפי חוק התכנון והבניה התשכ"ה 1965.

6.2 לשמור על החי הצומח והדומם במצבם הטבעי.

6.3 שינוי יעוד משטח חקלאי לשמורת טבע.

## 8. רשימת תכליות ושימושים :

7.1 השטח מיועד לשימור במצבו הטבעי, ללא פיתוח, התווית דרכים וללא ביקורי קהל.

7.2 אין גישה לשמורת הטבע מנתיב ההאצה ברמפה מכביש 375.

## 9. חתימות :



תאריך: A.9. led

תאריך: \_\_\_\_\_

תאריך: \_\_\_\_\_

תאריך: \_\_\_\_\_

ועדה מקומית:

ועדה מחוזית:

