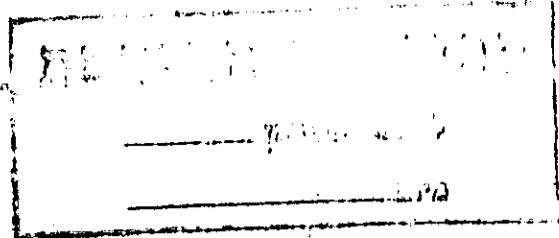


1002816



מרחב תכנון מקומי ירושלים

תוכנית מס. 2204

שינוי מס. 1... לתוכנית שיכונים ציבוריים מס. 5/03/2 (שנוי מס' 1 לתוכנית שיכונים ציבוריים 5/03/2)

1. שט התוכנית: תוכנית זו תקרא תוכנית מס. 2204 שינוי מס. 1. לתוכנית שיכונים ציבוריים מס' 5/03/2. להלן: התכנית.

2. תשריט התוכנית: התשריט המצורף לתוכנית, להלן "התשריט", יהווה חלק בלתי נפרד מן התוכנית בכל העניינים הכלולים בתוכנית ובשריט.

3. גבולות התוכנית: הקו הכחול בתשריט מהווה את גבולות התוכנית.

4. מקום התוכנית: ירושלים - שכונת רוממה צילית. השטח שבין רח' המ"ג ורח' במזרח, רח' מענה-שמחה במערב, שיכון "ההסתדרות" בצפון, ורח' גדרה בדרום. מגרשים מס' 9, 10, 11, 12 שבתרש"צ 5/03/2.

5. שטח התוכנית: כ- 5,8 דונם.

6. מטרת התוכנית: קביעת חוספות סטנדרטיות לבניינים הקיימים, בהתאם לתשריט.

7. כפיפות לתוכנית: על תוכנית זו תחולנה ההוראות של תוכנית שיכונים ציבוריים מס' 5/03/2 וכן התיקונים לתוכנית זו שאושרו מזמן לזמן, וזאת בנוסף להוראות שבתוכנית מס. 2204.

8. איזור מגורים רב קומות: השטחים הצבועים בפסים צהובים וכחומים לסירוגין, מהווים איזור מגורים רב-קומות, לפי תוכנית שיכונים ציבוריים 5/03/2 ותחולנה על שטח זה ההוראות של תוכנית זו, וזאת בנוסף להוראות הבאות:

- א. בבניינים שבמגרשים מס' 9, 10, 11, 12 שבתרש"צ 5/03/2 יורשו חוספות סטנדרטיות של כ- 14 מ"ר לכל דירה ודירה, בנוסף לשתי מרפסות של כ- 2,5 מ"ר כל אחת, וזאת בהתאם לתשריט התוכנית, המראה תוכנית טיפוסית של חוספת סטנדרטית לדירה.
- ב. לכל המרפסות שבתוכנית תורשה סגירה האחידה לכל בלוק ובלוק.
- ג. הועדה המקומית רשאית להוציא היתר בניה ללא אישור נוסף של הועדה המחוזית בהתאם לתוכנית החוספת הסטנדרטית הטיפוסית שבתשריט.

9. מעבר הולכי רגל: השטח הצבוע בצבע ירוק עם קוים אלכסוניים שחורים מהווה מעבר הולכי רגל.

יוזם התוכנית: חברת "פרוזת"

המחנן: דוד קרויאנקר - א+כרכס 309 קמ"מ

תאריך: 6/6/75

