

אחוז החלקות 3, 45 בגוש 30018 וחלוקת השטח מחדש לאחר הפרשת שטח י צבור, ברחוב עמינדב שכונת חנניה.

- 1. שם התכנית:- חכנית זו תקרא " חכנית חכנון עיר מפורטת מס. 1199 "
- 2. המרים התכנית:- ההשריט המצורף לחכנית, להלן "ההשריט" וכן נספח מס. 1 להלן "הנספח" יהיו חלק בלתי נפרד מהחכנית בכל הענינים הכלוליים בחכנית, בהשריט ובנספח.
- 3. גבולות התכנית:- הקו הכחול בהשריט יהווה את גבולות החכנית.
- 4. מקום התכנית:- ירושלים, רחוב עמינדב, שכונת חנניה. גוש 30018 חלקות 3, 45, חלק מחלקות 8,74.
- 5. שטח התכנית:- 6,220 דונם בקירוב.
- 6. מטרת התכנית:-
 - א. אחוז החלקות 3, 45 בגוש 30018.
 - ב. חלוקת השטח המאוחד של החלקות 3, 45 בגוש 30018 לחמשה מגרשים כמפורט להלן:
 - 1. מגרש מס. 1 - למגורים 1.
 - 2. מגרש מס. 2 - למגורים 1.
 - 3. מגרש מס. 3 - לדרך צבורית.
 - 4. מגרש מס. 4 - לשטח לבנין צבורי.
 - 5. מגרש מס. 5 - לשטח צבורי פתוח.
 - ג. י עוד חלק מחלקה 8 בגוש 30018 לבנין צבורי.
- 7. כפיפות לחכנית:-
 - א. 62, לרבות החקונים לחכנית זו שאושרו מזמן לזמן וזאת נוסף להוראות שבחכנית חכנון עיר מפורטת זו.
- 8. אזור מגורים 1:-
 - א. השטח הצבוע בהשריט בצבע ורוד מהווה אזור מגורים 1 ותחולנה על שטח זה ההוראות של חכנית מתאר ירושלים מס. 62 לגבי אזור מגורים 1, פרט לאחוזי הבניה, מספר הבנינים וגובה הבנינים שיהיו כדלקמן:

- א. בהתייחס לגודל החלקות.
- ב. הבנין הקיים על המגרש מס. 2 יהרס במקרה של בקשה לבניה בשטח.
- ג. קוי הבנין במגרשים מס. 1 ו-2 יהיו בהתאם למסומן בנספח מס. 1.
- ד. על מגרש מס. 2 ייבנו שלושה גושי בנינים טוריים כאשר שטח בניה בכל גוש ובכל קומה ובס"ה בכל הגושים ובכל הקומות יהיה כמפורט בטבלת שטחי הבניה שבנספח מס. 1 המצורף לחכנית זו.
- ה. כל גוש בנין יהיה בגובה של 3 קומות וקומת דירה בג.
- ו. במקרה וחברת החשמל לצורך הספקת חשמל לשטח חדרים הקטן מתחת טרנספורמציה, חוקם התחנה בחוף חדר מיוחד בגוש חכנון המערבי שייבנה בשטח על חלקה מס. 2 בלבד. גודל החצר גובהו ומקומו יהיו בהתאם לדרישות חברת החשמל ויסומן בחכניות הבניה המפורטות שתוגשנה לאשרור רשויות החכנון.
- ז. לא תורשה כל בניה בשטח אלא בהתאם לחכניות בניה מפורטות באשרור רשויות החכנון.
- ח. הוועדה המקומית תהיה רשאית לעכב מתן היתר בניה בשטח אלא אם כן שוכנעה כי חוקצו שטחים מתאימים בתחומי המגרש להגשמת צורכי התחנה ולתקן נתניה המאושר של התיריה.

28/2.80

החכנית תהיה בבעלות העיר ויהיה עליה לשלם על כל שטח 778.00 ש"ח

החכנית תהיה בבעלות העיר ויהיה עליה לשלם על כל שטח 778.00 ש"ח

החכנית תהיה בבעלות העיר ויהיה עליה לשלם על כל שטח 778.00 ש"ח

החכנית תהיה בבעלות העיר ויהיה עליה לשלם על כל שטח 778.00 ש"ח

החכנית תהיה בבעלות העיר ויהיה עליה לשלם על כל שטח 778.00 ש"ח

9. שטח לבנין צבורי - השטח הנו"ע בחשריט בצבע חום מוחתם בקו חום כהה יחווה שטח לבנין צבורי והחולנה עליו ההוראות של התכנית מחאר ירושלים מס. 62 לבני שטח לבנין צבורי. לא תורשה כל בניה בשטח זה אלא בהתאם לתכניות בניה מפורטות באשור ר' ויום החכנון.

10. שטח צבורי פתוח - השטח הנו"ע בחשריט בצבע ירוק יחווה שטח צבורי פתוח והחולנה על שטח זה ההוראות של הכניח מחאר ירושלים מס. 62 לבני שטח צבורי פתוח.

11. בטול חלוקה קיימת וקביעת חלוקה חדשה - החלוקה שבתחום החכניה הנושלנה במסומן בחשריט בקו מקוטע עם סמן X ובמקומן הנו"ע החלוקה החדשה במסומן בחשריט בקו מקוטע בצבע אדום.

12. דרכים -
- א. הווי הדרכים, רוחבם והרחבתם יהיו כמסומן בחשריט.
 - ב. הדרכים הצבועים בחשריט בצבע חום בהיר (חול) יהוו דרכים צבוריות שאושרות והסתחים הצבועים בחשריט בצבע אדום יהוו דרכים צבוריות חדשות.
 - ג. הדרכים המסומנות בחשריט בחיצוי קוים אלכסוניים בצבע אדום הנושלנה וייקודן יהיה כמסומן בחשריט.

13. הצנחן קרקע ע"ש ה ע י ר י ה - השטחים המיועדים לצרכי אבור, כגון ורך צבורי, שטח צבורי פתוח ושטח לבנין צבורי (כולל המבנה העומד עליו), מחלקות 3, 45 בגוש 30018 יועברו ע"פ עיריית ירושלים ללא תשלום.

14. בצוע החכניה - מיד עם אשור חכניה חכנון עיר מפורשה זו, תוכן ע"י בעלי הקרקע (חלקו 3, 45 בגוש 30018) ועל השכונת חכניה חלוקה לצרכי רישום בהתאם לחכניה זו ועם אשורה ע"י מהנדס העיר ומנהל הלשכה המחוזית לוכנון תועבר חכניה זו לבצוע בסמרי האחוזת כמוף להוואות סעיף 13 לעיל.

15. מס השבחה - היוזמים מתחייבים לשלם מס השבחה לעיריית ירושלים בהתאם לנוהל.

מרוני אביב
מפעלי נגיה בע"מ
 החימה היוזמים

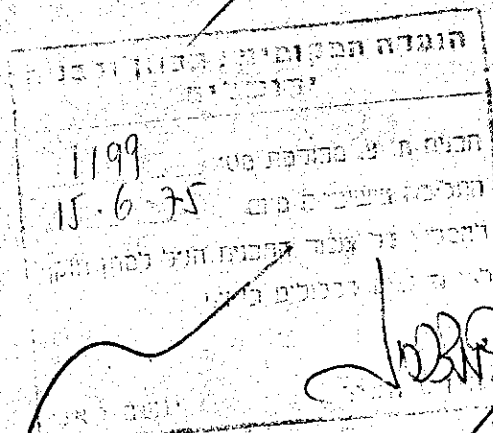
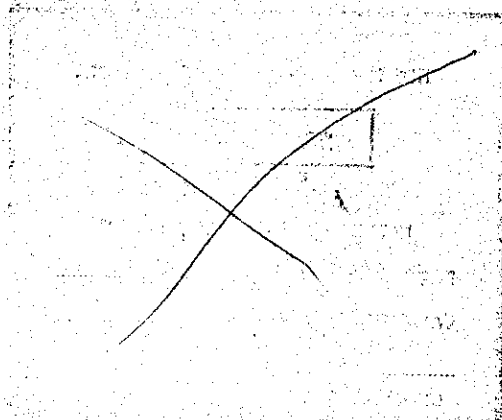
החימה בעלי הקרקע

החימה המחכנון

האריך: 18.2.74
 18.10.76

18/1/75
 1199

28.12.80



Handwritten signature and initials in the bottom right corner.