

מרחב תכנון מקומי ירושליםתכנית מס' 4075 א'שנוי מס' 1/95 לתכנית מס' 4075(שנוי תכנית מתאר מקומית)

1. שם התכנית: תכנית זו תיקרא, תכנית מס' 4075 א', שינוי מס' 1/95 לתכנית מס' 4075. התכנית כוללת הוראות של תכנית מפורטת (להלן: התכנית).
2. מסמכי התכנית: התכנית כוללת 3 דפי הוראות בכתב (להלן: הוראות התכנית), וגליון אחד של פרט אדריכלי לבניה בשלבים, הערוך בק.מ. 1050 (להלן: נספח מס' 1).
- כל מסמך ממסמכי התכנית הוא חלק בלתי נפרד מן התכנית בשלמותה.
3. גבולות התכנית: הקו הכחול בתשריט תכנית מס' 4075 הוא גבול התכנית.
4. שטח התכנית: כ-3,044 דונם.
5. מקום התכנית: רוממה עלית, רח' המ"ג 18, 20, גוש 30235, חלקה 133. הכל עפ"י הגבולות המסומנים בתשריט תכנית מס' 4075 בקו כחול.
6. מטרות התכנית: (א) ביטול סעיף 8 שבהוראות תכנית מס' 4075 בדבר איסור מתן הקלות.
(ב) שינוי סעיף 10 (ג) שבהוראות תכנית מס' 4075 ע"י התרת בנית תוספות הבניה המאושרות בתכנית מס' 4075 מלמטה למעלה ללא דילוג על קומה כלשהיא ולא בעמודות שלמות.
(ג) קביעת פרט אדריכלי לבניה בשלבים כאמור, בהתאם לנספח בינוי.

7. כפיפות לתכנית: על תכנית זו חלות ההוראות הכלולות בתכנית המתאר המקומית לירושלים (להלן: תכנית המתאר) לרבות השינויים לה שאושרו מזמן לזמן וכן חלות ההוראות שבתכנית 4075 וההוראות שבתכנית מס' 4075 א' זו.

8. הוראות התכנית: הוראותיה של התכנית מצטרפות מכל האמור ומכל המצויין הן בדפי ההוראות שבכתב, והן בנספח הבינוי. במידה ויש סתירה בין מסמכי התכנית המפורטים לעיל, חלות ההוראות המגבילות יותר, אלא אם כן נאמר אחרת.

9. אזור מגורים מיוחד: השטח הצבוע בתשריט תכנית מס' 4075 בפסים חום וצהוב הוא אזור מגורים מיוחד וחלות על שטח זה ההוראות שנקבעו בתכנית מס' 4075, למעט ההוראות העומדות בסתירה להוראות המפורטות להלן:

(א) סעיף מס' 8 שבהוראות תכנית מס' 4075 בדבר איסור מתן הקלות מבוטל בזאת.

(ב) סעיף מס' 10(ג) שבהוראות תכנית מס' 4075 מבוטל בזאת ובמקומו תחול ההוראה הבאה:

תותר הוצאת היתר הבניה כאשר הבניה תהיה בשלבים ותבוצע מהקרקע כלפי מעלה ללא דילוג על קומה כלשהיא ובמקרה של ביצוע חלקי (למשל קומה ראשונה בלבד או ראשונה ושניה בלבד וכד') יהווה גמר הגג של התוספת מרפסת תקינה עם מעקה, ריצוף וכיוצ"ב לרווחת הדירה מעליה.

(ג) הבניה תבוצע בשלבים כאמור לעיל, ובהתאם לפרט החיבור שבין תוספות הבניה המוצעות לבנין הקיים ועיצוב המעקות, כמפורט בנספח מס' 1.

(ד) תנאי למתן היתר בניה ראשון בכל עמודה יהא תכנון הקונסטרוקציה לתוספות הבניה לעמודה כולה, ע"י מגישי הבקשה להיתר הראשון ועל חשבונם. ביצוע

הקונסטרוקציה, כאמור, יהא בזה בנד עם הקמת תוספת הבניה.

10. הערה: מודגש בזאת כי כל הוראות תכנית מס' 4075 שלא שונו במפורש בתכנית מס' 4075 א' זו, ממשיכות לחול.

חתימת בעלי הקרקע
מינהל מקרקעי ישראל ירושלים

אין לנהל תכנית עסקית לתכנית, כהנאי שון חתום
התכנית הינה לגבי תכנון המוסדות.
כל ייזום תכנית או לכל בעל ענין אחר בטענה
היא לא תירצה השטה ונחתם עכשיו הטעם
כל ייזום תכנית זו באה במקום התכנית כל
ל ייזום תכנית זו/או כל רשות מוסמכת, לפי
אין לנהל תכנית עסקית כפי אם נעשה או ייעשה על
על התכנית הינה לגבי תכנון המוסדות, אין בהתייחסות
למס' 4075 א' זו/או כל ייזום תכנית זו באה במקום התכנית כל
ל ייזום תכנית זו/או כל רשות מוסמכת, לפי
מינהל מקרקעי ישראל
חתום ירושלים

עמליה אברמוביץ
ס/אדריכל מחוז
ממ"י - מחוז ירושלים

6-6-96

מגישי התכנית
עיריית ירושלים

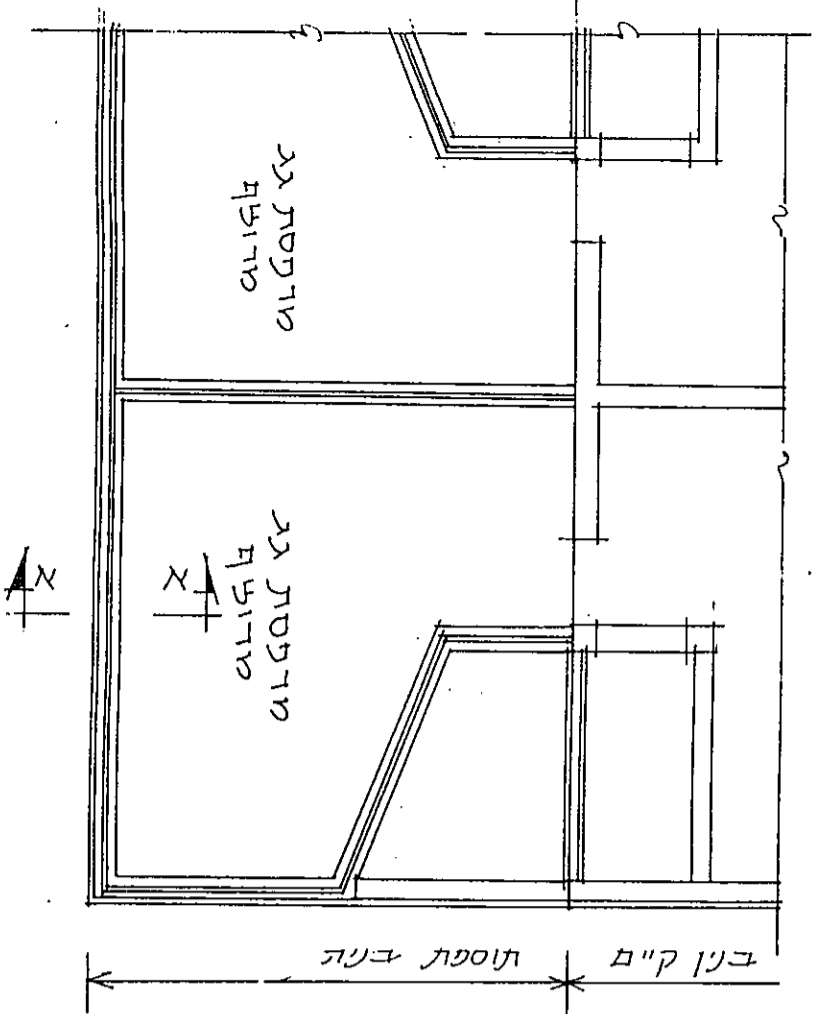
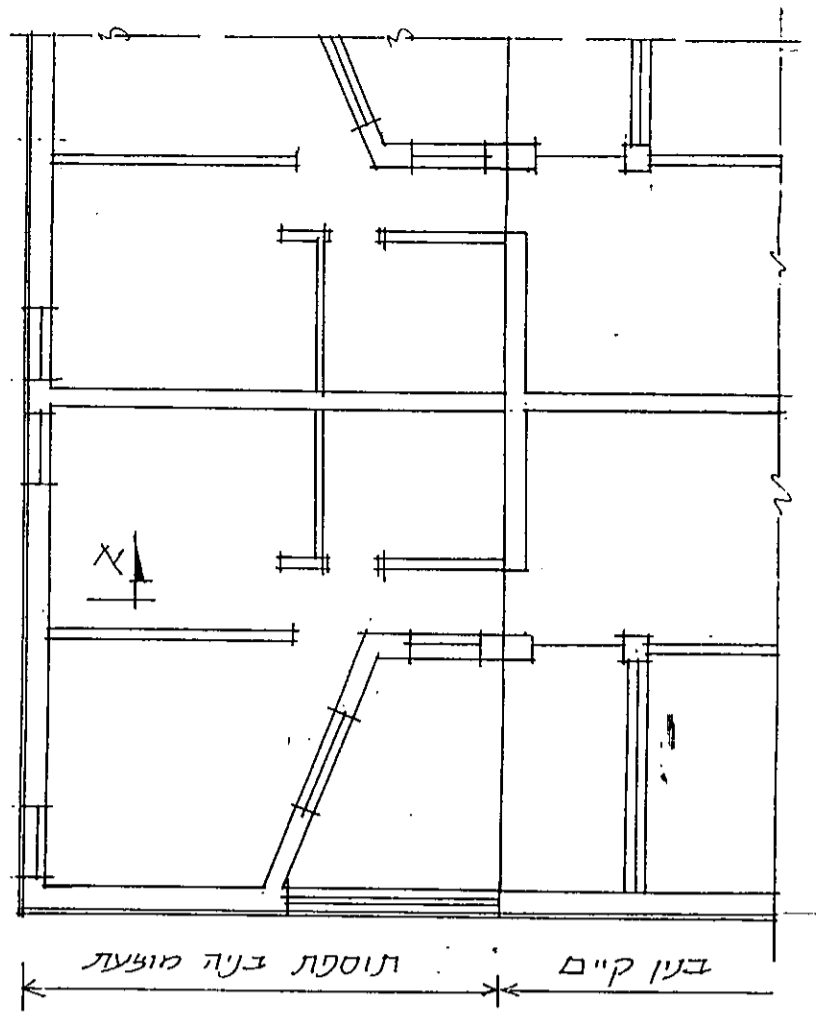
רוג'ה ברהון - אדריכל
מס' רשיון 27206

חתימת המתכנן
אדריכל רוג'ה ברהון
רח' גדרה 24, טל: 371758, 378521, ירושלים 95861

תאריך: 12 במאי 1996

משרד הפנים מחוז ירושלים
אישור תכנית מס' 4075
הועדה המחוזית החליטה לאשר את התכנית
בישיבה מס' 96 ביום 94.5.96
יו"ר הועדה
סגן יו"ר תכנון

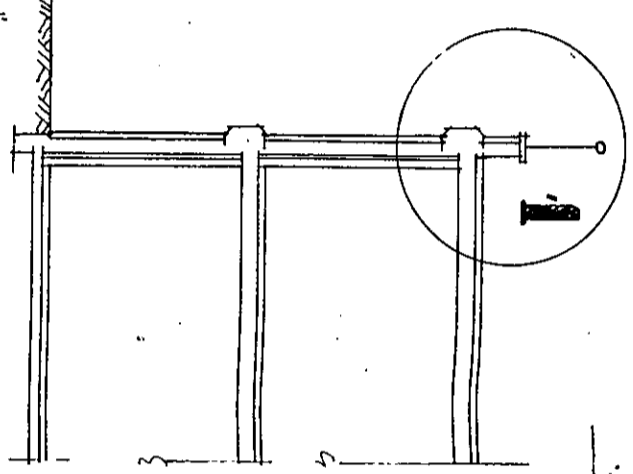
משרד הפנים מחוז ירושלים
הפקדת תכנית מס' 4075
הועדה המחוזית החליטה להפקיד את התכנית
בישיבה מס' 96 ביום 94.5.96
יו"ר הועדה



ק"מ: 1:100

תכנית גג מזוזה מעל תוספת מוצעת

חתך א א ק"מ: 1:100



נכדף ראש אבן פדוף בעתיד

בניה עתידית

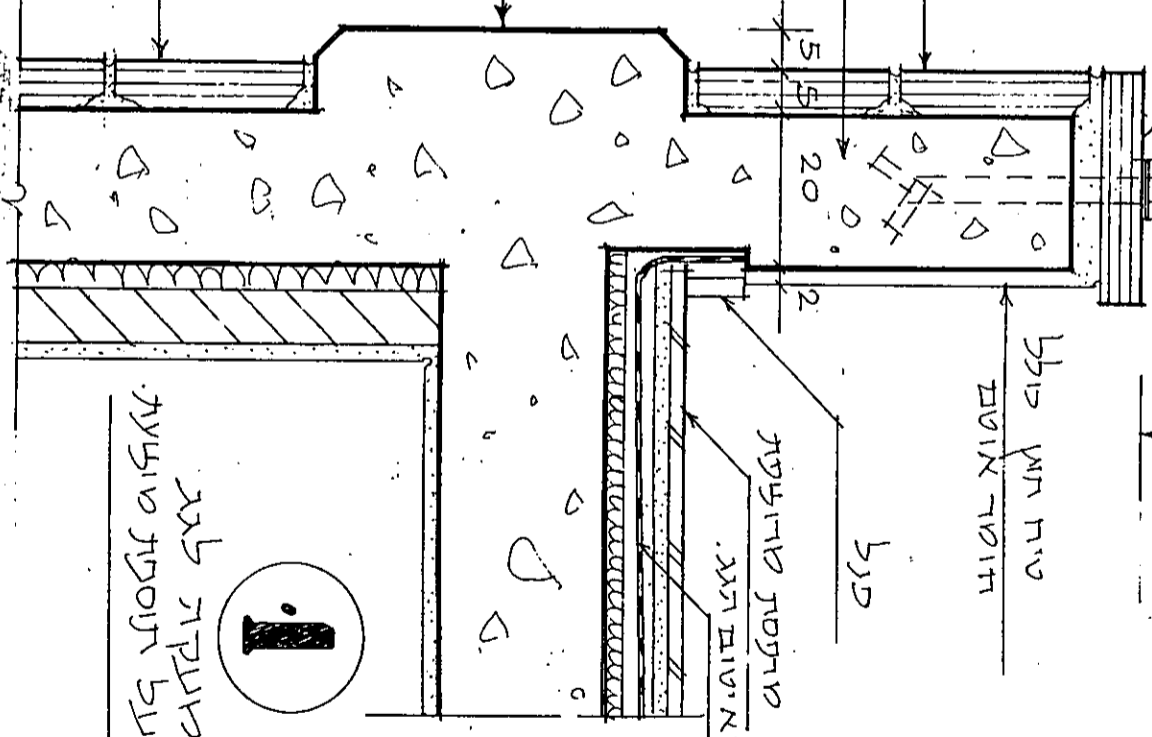
10.10 גובה תקי לקי חוק התכנון והבניה מעקה בדצ"ל

אבן נכודה לפי דוגמת ראשון על הפנין הקיים

גב צפון

בנין חדשות - יצוק בתכנית לוחות דיקט חדשים

אבן נכודה



1

בדוד טרסו מעל תוספת מוצעת

תכנית מס' 4075 א
נכדף מס' 1 לטו אדדיל
ק"מ: 1:10

משרד הפנים מחוז ירושלים
הפקדת תכנית מס' 4075 א
הועדה המחוזית החליטה להקפיד את התכנית
בישיבה מס' 2 תאריך 20.10.06

משרד הפנים מחוז ירושלים
אישור עכשית מס' 4075 א
הועדה המחוזית החליטה לאשר את התכנית
בישיבה מס' 2 תאריך 20.10.06