

חוק התכנון והבנייה התשכ"ה - 1965

תכנית מתאר ארצית משולבת
לבנייה, לפיתוח ולשימור

תמ"א 35

שינוי מספר 3

מרקם עירוני קריית גת

לאישור הממשלה

פברואר 2021

מינהל התכנון	
חוק התכנון והבנייה, התשכ"ה-1965	
<u>תכנית מתאר ארצית מאושרת</u>	
ע"י הממשלה לפי החלטתה	
מס' <u>923</u>	מתאריך <u>22/3/21</u>
והחתומה בידי מזכיר הממשלה	
ובידי מזכיר המועצה הארצית	
מזכיר הממשלה	מזכיר המועצה הארצית

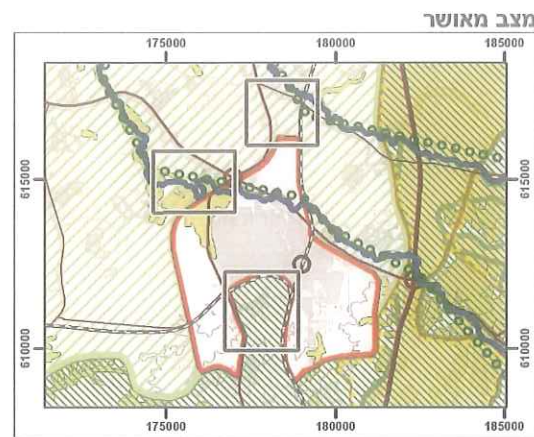
ארץ

דברי הסבר:

מטרת השינוי לאפשר את הרחבת העיר קרית גת באמצעות הרחבת המרקם העירוני, בהתאם לתכנון המקודם במסגרת תכנית המתאר המחוזית. שינוי המרקם יאפשר תוספת שטחים לפיתוח מצפון ומדרום לעיר וכן שטח לפנאי ונופש עבור תושבי המרקם, בשטחי היער שמצפון מערב לעיר.

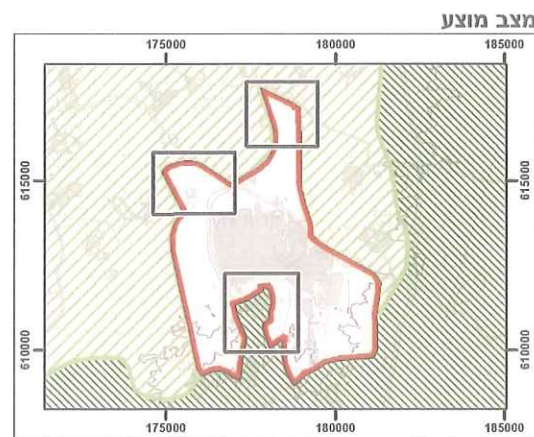
מצורף: גיליון מספר 3 הכולל את השינוי המוצע.

להלן מיפוי המציג את השינוי המוצע:



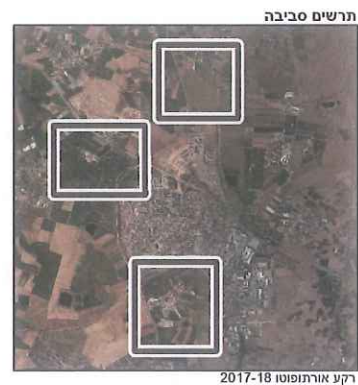
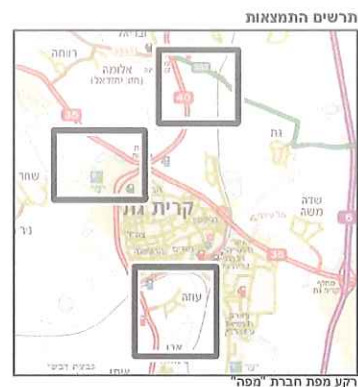
מקרא ע"פ מצב מאושר

- מרקם עירוני
- מרקם כפרי
- מרקם שמור משולב
- מעטפת המכלול
- מכלול נוף
- שמורות וגנים
- יער ויעור
- שטח בנוי
- מסדרון אקולוגי
- רצועת נחל
- תחנות רכבת
- מסילות ברזל
- דרך אזורית
- דרך מהירה
- דרך ראשית
- מחלפים



מקרא - מצב מוצע

- אזור שינוי
- מרקם עירוני
- מרקם כפרי
- מרקם שמור משולב



תאריך הפקת המפה: 21/01/2021

במפה זו נעשה שימוש בנתונים של המרכז לתימון ישראל. התנאים הכלליים תחת זכויות היוצרים של הגופים הכלליים. השימוש בנתונים לצורך הכנת המפה נעשה בהרשאת הגופים הכלליים. מפה זו אינה מהווה אסמכתא לקביעת מיקום גבולות מוניציפאליים או גבולות בינלאומיים.

1. שם התכנית:

שינוי מספר 3 לתמ"א 35- תכנית מתאר ארצית משולבת לבנייה, לפיתוח ולשימור (להלן: התכנית העיקרית).

2. מטרת התכנית:

הרחבת המרקם העירוני של קריית גת.

3. הוראות התכנית:

בתכנית העיקרית, במקום גליון 3 לתשריט המרקמים יבוא הגיליון המצורף לתכנית זו.