

26 FEB 1965

4000143

מחוז המרכז
 מחוז חכנון מקומי כפר-סבא
 תכ' מפורטת מס' כס' 8/62 א'
 שינוי תכ' מפורטת מס' כס' 8/62

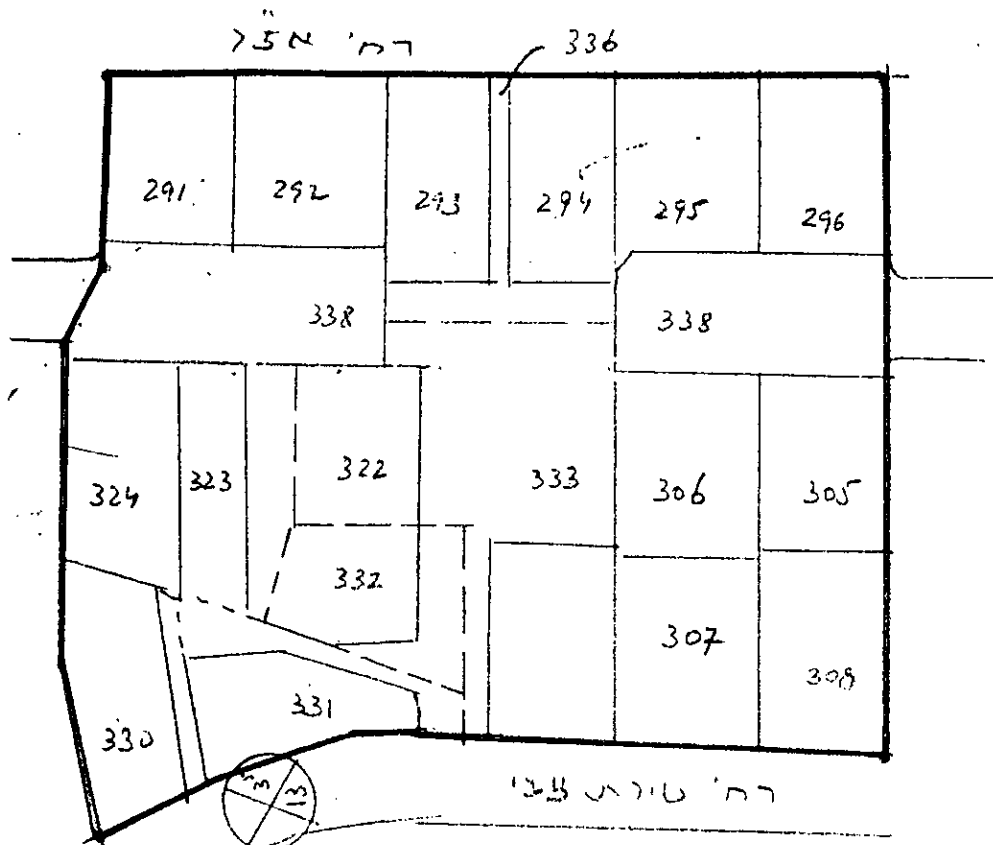
1. הנפה: פחה-חקרה.
2. המקום: כפר-סבא, רח' סירת צבי מס' 8-22
 רח' אסף מס' 8-18, 7-17
 גוש 6433 חלקות 291-296, 305-308, 322-224
 חלק מחלקה 338 336, 330-333
3. שטח התכנית: 15.034 דונם.
4. הינום: עיריית כפר-סבא.
 עורך התכנית: עיריית כפר-סבא.
 בעל הקרקע: מ.מ.י ועיריית כפר-סבא.
5. שטח התכנית: תכנית זו תיקרא כס' 8/62 א'.
6. מטרת התכנית: תיקון סעות בקו בנין אחורי וצדדי בח' מס' כס' 8/62.
7. הוראות תכניות קיימות: כל יתר הוראות תכנית כס' 8/62 חלות על תכנית זו.
8. קו בנין: קו בנין צדדי - 3.5 מ'.
 קו בנין אחורי - 5.0 מ'.
 קו בנין קדמי - 3.5 מ'.
9. חלוח: הוראות התוכנית תחולנה על חשטת המוחתם בקו כחול כהה כחשיט המצורף לחקנות.

משרד הפנים
 חוק התכנון והבניה תשכ"ה-1965

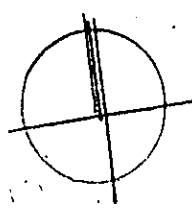
מחוז כפר-סבא
 מחוז חכנון מקומי 222 כ.ס.
 תכנית מ.מ.י מס' 8/62-1/1
 תועלת המחזית בישיבתה ה-
 מס' 12286 החליטה לתת חוקת
 לתכנית הנזכרת לעיל
 סגן מנהל כללי לחכנון
 יושב ראש היעדה

מחוז כפר-סבא
 תועלת המחזית בישיבתה ה-
 מס' 12286 החליטה לתת חוקת
 לתכנית הנזכרת לעיל
 סגן מנהל כללי לחכנון
 יושב ראש היעדה

הועדה המקומית לתכנון ו-
 אגף התכנון



משרד הפנים
 חוק התכנון והבניה תשכ"ה-1965
 מחוז במב
 מרחב תכנון מקומי בב 22
 תכנית אבולט מס' במ/167/א
 הרשעה המשותפת בישיבתה ה-
 מיום 12.2.66 החליטה לתת תוקף
 לתכנית הנזכרת לעיל
 סגן מנהל כללי לתכנון



ת.ט.מ.מ. מס' כס/62/8-א' 11250
 חלק בלתי נפרד מהתקבון

הרשעה המשותפת לתכנון ובניה כפר-סבא
 אגף התכנון
 האריך..... אדריכל העיריה

מרחב תכנון במב
 מועדה המקומית לתכנון ובניה כפר-סבא
 בישיבתה מס' 95 מס' 19.2.65
 החליטה להעביר
 תוקף התכנית
 אדריכל העיריה