

מחוז המרכז

מרחב תכנון מקומי "זמורה"
תכנית מפורטת מס' זמ/598/74
שינוי לתכנית מתאר מקומית זמ/598/3

- 1. שם התכנית : תכנית זו תקרא תכנית מס' זמ/598/74 שינוי לתכנית מתאר מקומית זמ/598/3
- 2. המקום : גן יבנה
גוש 489 558
חל' 1, 4, 5, 8, 10, 11, 32-35, 44-51 (חלקי חלקות)
- 3. תחולת התכנית : התכנית תחול על שטח המותחם בקו כחול כהה בתשריט המצורף לתכנון והמהווה חלק בלתי נפרד מהתכנית. גבולות התכנית מסומנים בקו כחול כהה בתשריט
- 4. גבולות התכנית : המועצה המקומית גן יבנה
- 5. יוזם התכנית : בעלים שונים
- 6. בעלי הקרקע : אדר' ה. רוזנפלד - חולון, ת.ד. 2098
- 7. עורך התכנית : שטח התכנית : 19,000 דונם
- 8. שטח התכנית : א. שינוי תכנית מתאר מקומית זמ/598/3, תוך שינוי יעוד שטח מגורים ושטח חקלאי ל-דרך
ב. התוויה דרך ברוחב 20 מ' ליציאת הישוב
ג. רוחב הקטע בין הגבול המערבי של התכנית לבין חלקה 5 בגוש 558 לא יעלה על 18.5 מ'.
- 9. מטרת התכנית : יחס לתכנית המתאר : על תכנית זו תחולנה הוראות תכנית המתאר המקומית זמ/598/3 על תיקוניה, וזאת בנוסף להוראות תכנית זו, במידה של סתירה בין תכנית המתאר לתכנית זו, תקבענה הוראות תכנית זו
- 10. יחס לתכנית המתאר : השטחים ציבוריים : על ידי הרשות המקומית וירשמו על שמה בהתאם לסעיפים 188 ו-190 לחוק לתכנון ולבניה תשכ"ה (1965)
- 11. רישום שטחים ציבוריים : זמן ביצוע : התכנית תבוצע תוך 8 (שמונה) שנים ממתן תוקף לתכנית
- 12. זמן ביצוע : חתימות : 14

13.11.88

נבדק וניתן להסתייג/לאסר
החלטת הוועדה המחוזית/משנה מיום

מתכנן המטרי

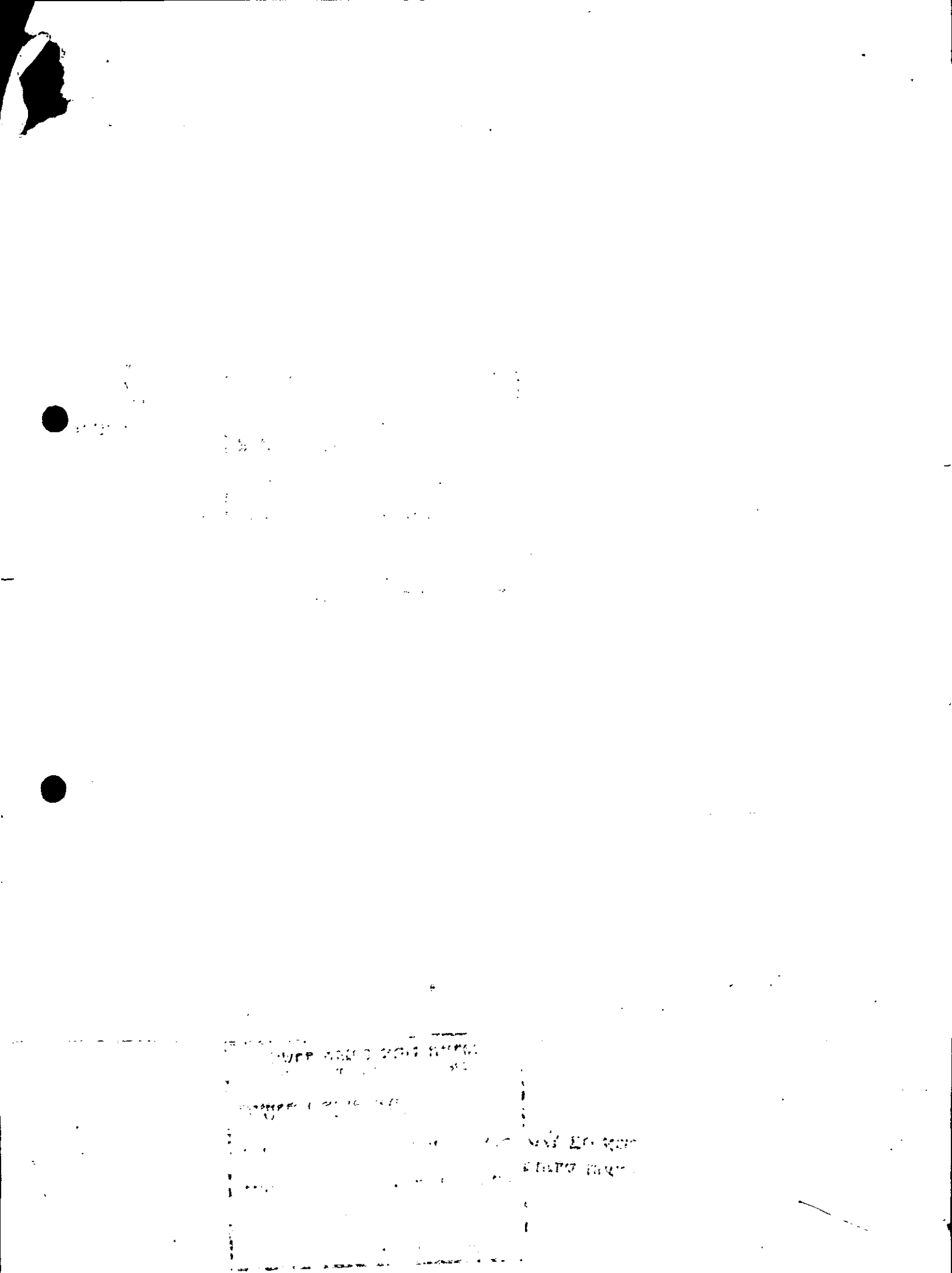
מרחב תכנון מקומי "זמורה"
תכנית מתאר מקומית/מפורטת מס' זמ/598/74
במל"א הועדה מס' / מיום 13.11.88
הוחלט להמליץ על הפקדה
להמליץ על סתו תוקף

סלו בן מעוז
מהנדס תעוה

משרד הפנים מחוז המרכז
חוק התכנון והבניה תשכ"ה-1965
אישור תכנית מס' זמ/598/74
הועדה המחוזית לתכנון ולבניה החליטה
ביום 13.11.88 לאשר את התכנית.

יו"ר הועדה המחוזית

תאריך



RECEIVED
 DEPT. OF THE ARMY
 WASHINGTON, D. C.
 APR 15 1954

APR 15 1954
 DEPT. OF THE ARMY