

מקום הולדת

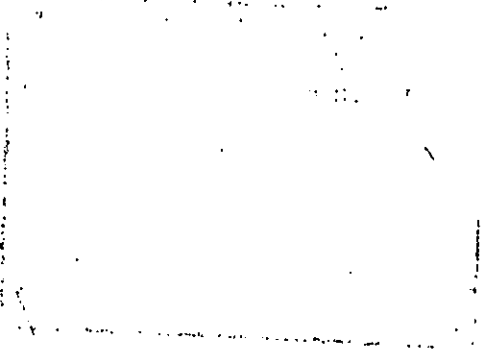
4002274

13/40/12

16176

משרד הפנים
מחלקת האוכלוסין

מסמך מס' 4/1000



משרד הפנים
מחלקת האוכלוסין
מסמך מס' 4/1000

משרד הפנים
מחלקת האוכלוסין
מסמך מס' 4/1000
מסמך מס' 4/1000

מספר : 1000
תאריך : 19/401/72
עיר : תל אביב
מלכי גושים : 7044

1. מקום המגורים :

2. שם המכביה :
מכביה זו מקרא מכביה הפדרלית מ"י 19/401/72
1124

3. שם המועדון :

4. שם המועדון :
מרכז המידע הכלכלי, תל אביב, ישראל, חברה למגורים קריא נודדאו בע"מ.

5. שם המועדון :

6. שם המועדון :
חברה למגורים קריא נודדאו בע"מ.

7. שם המועדון :

8. שם המועדון :
י. פולשטיין רשות ארכיטקטים 1121 קריא.

9. שם המועדון :

10. שם המועדון :
200.000 דולר נכנס.

11. שם המועדון :

12. שם המועדון :
המחלקה הכלכלית של המועדון על סמך קודם כמפורט בטען 1 אשר
בבולטות אסטרטגיה, 3 בחול כמה ואחרים אחר
קודם ב"מ"י 11250 מיום 25.8.72. המועדון המועדון
מבנות מלך בלתי נכנס המועדון.

13. שם המועדון :

14. שם המועדון :
משרד המכביה מ"י לאשר משרד המועדון קריא נודדאו בע"מ
מכביה -

15. שם המועדון :

16. שם המועדון :
1. ירכיב המועדון המועדון המועדון.

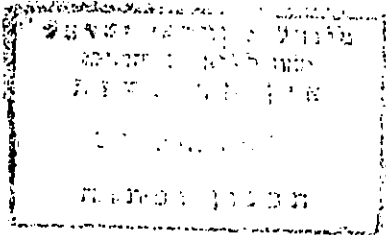
17. שם המועדון :
2. ירכיב המועדון המועדון.

18. שם המועדון :
3. משרד המועדון המועדון.

19. שם המועדון :
4. ירכיב המועדון המועדון.

20. שם המועדון :
5. משרד המועדון המועדון.

21. שם המועדון :
6. משרד המועדון המועדון 19/401/72
מכביה מ"י.



22. שם המועדון :

23. שם המועדון :
משרד המועדון המועדון המועדון המועדון המועדון המועדון
משרד המועדון המועדון המועדון המועדון המועדון המועדון
משרד המועדון המועדון המועדון המועדון המועדון המועדון
משרד המועדון המועדון המועדון המועדון המועדון המועדון

10. הפקעות והפרשות שטחים לצרכי צבור

- א. דרכים, שטחים לבניית צבוריים, שטחים צבוריים
מיוחדים יופקעו כמות ע"י הוועדה המקומית וירשמו
ע"י עריכת תכנית.
- ב. הפרשות לצרכי צבור הכוללות במקניה זו יאוזנו
במסגרת המכניות המפורטות בהחלטות במחוז מנכ"ם
המאר ערים נודדו.

11. שטחים המגורים וזכויות בנייה

- ע"י שטחים המגורים בשטח המכניה זו נקבעו במקום להחזק
הצפייה במשרים - סעיף 1168 יחידות.
- בשטח המכניה כלולים שטחים (הגרס לבנין צבורי שטי 16
שטח צבורי משה סטי 19 ותחצי הדרוהי של דרך סטי 1
וממילק) אשר לא סובאו במסגרת המסוב זכויות מנכ"ם
פוציגליה במקניה זו. לסיכך זכויות מנכ"ם (שטחים אלה
יובאו במסגרת יחידות במסגרת המכניות המפורטות בהחלטות
במכניה המאר ערים נודדו.

12. המגורים והוקי המכניה

מגרט סינימלי בדונגים	מחודי המכניה ו/או שטח רצחום אחר	גובה המכניה	ת"ר המכניה	ה ע ר ו ת
לא יותר מ-252 בקומה 1-1502 בכל הקומות בבנין 8 ע' + עמודים.	מ-8 קומות עד רבי קומות על קומת עמודים	במסגרת המשרים ולא משה מ-4 מ' מגבול מגרט צודי 1-5 מ' מגבול מגרט אחרים.	מסוי 4 לטבלת בית' מותר לבנות מוסך המותר למבניות לפי מסוי של ס' 1168 לכל יחיד הקומות במכניה. מותר לבנות בקומת העמודים מנכ"ם ע"י מסוי אודי בבנייה, 8 מקומות, אספה, סיכלי בד, אקלים ומכניה מכניות.	מכניה בית' מותר
לא יותר מ-252 בקומה 1-2002 בכל הקומות בבנין 12 ע' + עמודים.	לא יותר מ-2 קומות למגריא מגרט 12 מ' מגרט.	במסגרת המשרים ולא משה מ-4 מ' מגבולות מגרט.	על מגרט סטי 12, המיועד לבניית על יעודי, מותר לבנות 8 קומות.	בנינים צבוריים
1.400	לא יותר מ-302 בלק	מסגרת המשרים וע"י בנין 8 מ' מגבול על מגרט של בנייה המגורים סטי 84 33 (מגרט 9).	במסגרת ל כליות.	לתיקה מסגרת

מיועד למגורים
מסוי חלוקה המכניה
מ' 1168
5 - VII 1975
והבנין ומתוח

במסגרת להכליית.
צבורי
מותר

ב. יחידה משפחתית :

הנדון מכל הסוגים למכירה המקובלת לרשות עקרו
הבית ולצרכי טעק הבית, משפחה, בפי חקיקה, מעמדה
קיומם, שגילי בגע ודאר.

ג. חזור לבנינים צבוריים :

כמפורט ובהתאם להכניה המאר מקומים במ/401/ כגור
וגרט מטי 11 מיועד להשלמה מגרט בייט קייט, ולגני -
ילדים, מעונות ילדים ובפי כגסט.

מגרט מטי 12 מיועד להשלמה בייט קייט, לבית ספר על יסודי
ולמוסדון גורט.

מגרט מטי 14, 15 מיועדים לגני ילדים ו/או מעונות
ילדים.

מגרט מטי 16 יעמט כעמדה לעמותה פגורים והגניה עליו
מעונה מיועד הועדה המחוזית.

ד. שטחים צבוריים פתוחים :

כמפורט ובהתאם להכניה המאר במ/401/ מעמדה פגורים
וקווים והתננות שרנטפונדציה המפליים.

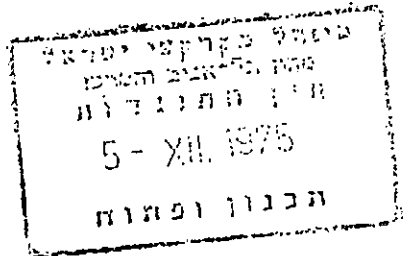
14. הכניה ביינדי :

הבנין המסומן בהשרים הוא רעיוני לבלב עניינן למעשה והוא
באישור היוזם והועדה המקומית.

15. מגרט חניה פרטית :

מגרט חניה פרטית לבנינים באזורי מגורים א' מיועד
להוכנה בעת הבקשה לחיפוי בניה - על פי דרישות הנדסיות,
ארכיטקטוניות ותמנה נוף בלבד, מבלי להתחשב במלוקה
המגרטית, מספר מקומות חניה ומגישות יחיד בהתאם לדרישות
המנדט בעיר, בוען 101.

מעבר והניה ממוניות יובטחו לכל הבנינים, ויעמנו דיעות
הנחה מדדיות לטעבר ולהניה בהתאם להכנון מגרטי חניה
והבנינים הקשורים אליהם.



16. עבודות הפתוח :

עבודות הפתוח הכוללות דרכים, שבילים, אפסנים חים, בייט,
נקוד טעמתי חניה הפרטית, גמולמאחרות המוגפי רעמט
הכניה על הבנינים יעמנו ריכונת על פי הכניה שיעמנו
עיי היוזמים ו/או עירייה חניה ומועדו עיי חרנה
ועירייה חניה.

17. השרי חניה :

השרי חניה לבנינים יוצמו אך ורק בהתאם עם הכניה
הפתוח הניל ובאישור היוזם ועירייה חניה. זאת בגור
להבטיח הכנון חזיר ובצוע חנום לסכונה.

18. מלוקה פרטית :

סותר לולק את מגרטי חזור פגורים א' ביועד למגרטית
מגרטית בהתאם לטעם לצרכי רעמט המאוסר עיי חקיקה
המגרטית, ובמנאי שירעמו דיעות חנום מוגפי חנום
להכניה בהתאם להכנון מגרטי חניה והמגרטית הקשורים
אליהם.

חברות זה מסלולם ובמסגרת לכל פורמט חשבונות
מסמך חשבונות מס/100/601, קריא כוללת, אך במידת
התאמתם לפרטים בין חשבונות זה לבין חשבונות מסמך
חשבונות מס/100/601 יחיד חשבונות חשבונות זה כמדינת.

היוזם ידאג להגדלת המסמכים ישנו גוף חשבונות חשבונות
במקרה לגבי פרטים של חשבונות חשבונות ישראל, וזוהי
ישולט לגבי חשבונות בין חשבונות חשבונות חשבונות
ישראל.

מסמך חשבונות

חברה לפיתוח תעשיית חקלאות ישראל
חברת חשבונות חשבונות חשבונות
חשבונות חשבונות חשבונות חשבונות
5 - XII. 1975
חשבונות חשבונות חשבונות חשבונות

20/10/75

חשבונות חשבונות

חשבונות חשבונות

יצחק כהן
ארכיטקטים ובניינים
ת.א. אחד העשר 244309

חשבונות חשבונות

33 ספט' 1975

חוק החכונן והכניה חשכיה - 1965
הועדה הרקוסית לחכונן ולכניה חשכיה
ועדת המשוה לחכונן ולכניה חשכיה
א.ו.ס.
ב.י.ח.ס.ס. 102 ס.י.ס. 31.5.73
חשכיה חשכיה חשכיה חשכיה
חשכיה חשכיה חשכיה חשכיה