

4005850

3.11.88

מחוז המרכז

מרחב תכנון מקומי דרום השרון

תכנית שנוי מתאר מס' שד/1002/6
הנקראת: דרך מס' 444 - צומת כוכב יאיר
המהווה שינוי לתכנית מתאר מס' שד/1000
ולתכנית דש/1002

שם בעל הקרקע:

מנהל מקרקעי ישראל ואחרים.

שם היוזם:

משרד הבנוי והשיכון, אגף לבניה כפרית וישובים
חדשים, מחוז המרכז, רח' לינקולן 3, תל-אביב.
והועדה המקומית דרום השרון.

שם מחבר התכנית:

חדס - הנדסה אזרחית בע"מ, רח' אלחנן 24, חיפה.

1. השטח הנכלל בתכנית בנין ערים:

כ - 40 דונם לערך.

2. חלות התכנית:

גוש 7576 חלקות 23, 11, 10, 8, 7, 6, (בחלקן)
גוש 7544 חלקה 26 (בחלקה)
גוש 7763 חלקות 27, 30, 31 (בחלקן)

3. מטרת התכנית:

שפור תוואי כביש מס' 444 וסלילת צומת כניסה
לישוב כוכב יאיר.

4. גבולות התכנית:

קו כחול על חשריט מצורף ומהווה חלק בלתי נפרד
מהתכנית מסמן גבולות התכנית.

5. תאור הסמונים בתשריט:

קו כחול - גבול התכנית
שטח צבוע אדום - דרך חדשה
שטח צבוע חום - דרך קיימת
שטח צבוע קוים אדומים - דרך לבטול
שטח צבוע ירוק - שטח ציבורי פתוח

6. רשום הדרכים:

הדרך תרשם על שם מדינת ישראל.

7. אסור הבניה:

אסור להקים מבנים בשטח התכנית אלא אם תכנית
תקבע אחרת.

8. שמירה על הנוף והנחלים:

בעת בצוע עבודות סלילה יש להמנע במידת האפשר
מלפגוע בנוף וסתירת ואדיות ונחלים ע"י שפיכת
חומר מחפירה עודפת.
בהיתר בניה יקבע תנאי כי המבצע מתחייב לסלק
כל עודפי חפירה ופסולת מתחום התכנית ושוליה
לרבות שרידי דרך לבטול.

9. שטח ציבורי פתוח:

דרך השטח הציבורי פתוח מותרת נגישות לחלקות
גובלות.

10. שמושים:

צומת לישוב כוכב יאיר.

11. הפקעות:

השטחים המיועדים לדרכים הם לצרכי צבור
נתינים להפקעה בהתאם לחוק התכנון והבניה.
בחלקה 31 גוש 1300 א"י. לצרכי הדרך.

12.10.88
מחנן תל-אביב

דו"ק התכנון והבניה תשכ"ה-1965
הועדה המקומית לתכנון ובניה
תכנית מס' שד/1002/6 הומלצה
לחפיקה בישיבה מס' 113
20.8.88

הועדה המקומית לתכנון ולבניה
דרום-השרון
31-10-1988
תל-אביב

Handwritten signature and stamp area. The stamp contains the following text:
1965-77 QUIN T. BROWN P.M.
C/1002/38
Handwritten initials: MS

תכניה מפורטת של הצומת תחואם ותאושר
במשרד התחבורה.

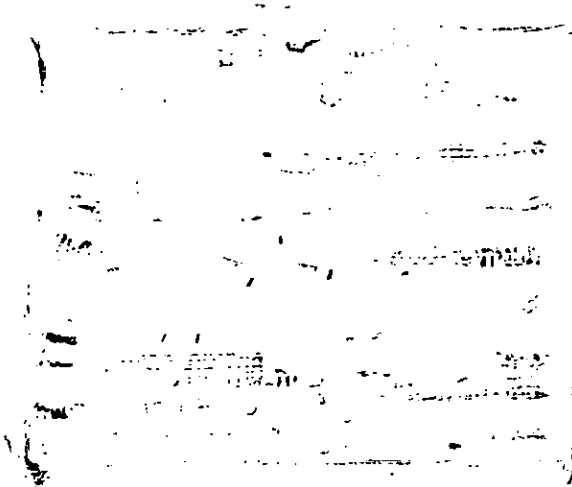
12. תאום עם משרד התחבורה:

יוזמי התכנית:

בעל הקרקע:

מועצה אזורית
דרום השרון

מחבר התכנית:



תאריך: