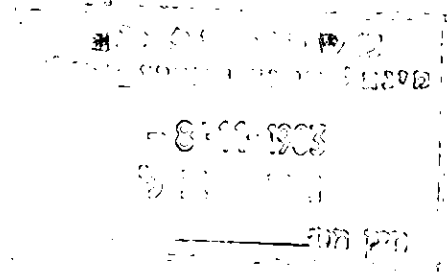


428 828

18.12.83

מחוז המרכז

מרחב חכנון מקומי ישרוניים



שם החכניה:

הצ/7-1/1362 ק

תקון לתכנית מתאר הצ/5/644

מטריד הסנים

חוק התכנון והבניה חשכיה-1965

מחוז מרכז

מרחב חכנון מקומי לבני

תכנית מ-26/א-מי-מסי-2/1362/ק

הועדה המחוזית בישיבתה ה 11-11-84

מיום הגלישה לנתח

להפנית הנזכרת לעיל.

סגן מנהל כללי לתכנון ד"ר ראש הועדה

חוקמחוז ואישורים

חוק התכנון והבניה חשכיה-1965

הועדה המקומית לתכנון ובניה ישרוניים/מחוז-המרכז

תכנית מספרת/ מתאר-מיס ק 1362/33

מאגיס חלוקת קרקע-סד

ייזנה בישיבת מס 11/81/82 מיום 17-2-82

הוחלט להעביר לועדה המחוזית בחמלעה להפקדה.

בית

מחמס חוקמחוז

מטריד הסנים

חוק התכנון והבניה חשכיה-1965

מחוז מרכז

מרחב חכנון מקומי לבני

תכנית מ-26/א-מי-מסי-2/1362/ק

הועדה המחוזית בישיבתה ה 22.6.83

מיום הגלישה לנתח

להפנית הנזכרת לעיל.

סגן מנהל כללי לתכנון ד"ר ראש הועדה

מרחב הכנון מקומי שרונים / צפון השרון

המחוז

מחוז המרכז

תכנית מפורטת / שינוי למתאר

מספרו: הצ/1362

1. שם התכנית: הצ/1362 תקן לתכנית מתאר ה/644/5 ולמפורטת הצ/931
2. החשבים: החשבים המצורף לתכנית זו הערוף בקנ"ם 1:1250 / 1:2500
- מטרה חלק כלהי נמרד מהתכנית בכל העניינים הנזכרים לתכנית ולחשבים גם כן.
3. גבולות התכנית: כמסומן בחשבים בקו כחול כהה.
4. שטח התכנית: 38.298 דונם.
5. חחולת התכנית: חכנית זו חחול על השטח המותאם בקו כחול כהה בחשבים המצורף לתכנית.
6. גושים וחלקות:

<u>גוש 7862</u> חלקות <u>9, 10, 22</u> (חלקים)	
<u>גוש 7869</u> חלקות <u>32</u> (חלקים)	
<u>גוש</u> חלקות	
7. המקום: קלנסואה
8. היזום: מועצה מקומית קלנסואה
9. בעלי הקרקע: מ.ח. קלנסואה + טאהר ג'וסי
10. מחבר ומתכנן התכנית: מוחמד ע. קאדר את בדיר
11. מטרת התכנית: המשולש - משרד להנדסה אזרחית ומדידות: טייבה
 1. שינוי יעוד שטח מבניני ציבור למגורים ג
 2. שינוי יעוד שטח מבניני ציבור לחניה ציבורית
 3. שינוי יעוד משטח ציבורי למגורים ג ולהיפך
 4. התווית דרך חדשה. 5. חלוקה למגרשי בניה
 6. קביעת הוראות בניה
12. יחס לתכנית המתאר: על התכנית זו החולנת הוראות והגבלות כפי שמופיעות בתקנון-תכנית המתאר המקומית מספר הצ/644/5 על חיקוניה, במידה ולא סווגר בתכנית זו.
13. יחס לתכנית מפורטת בחוק: תכנית מפורטת בחוק גבולות תכנית זו אשר קבלו חוק לפני תכנית זו תשארנה בתקפו, פלבד הפרטות נוספות לצרכי צבור, או שנויים אחרים המצויינים במטרת תכנית זו.
14. רישום שטחים צבוריים: חשבים בתכנית זו המיועדים לצרכי צבור כמפורט בסעיף 188(ב) לחוק התכנון והבנייה תשכ"ה - 1965, יופקעו על הועדה המקומית ויירשמו בפנקסי המקרקעין ע"ש הרשות הסקונדרי לפי סעיף 26 לחוק התכנון והבנייה תשכ"ה-1965.
15. הוראות בניה והגבלות: בהתאם ללוח האזורים המצורף לתקנון התכנית, ובהתאם לייעודי הקרקע המפורטים בחשבים.
16. חניית מכוניות: מקומות חניה לכל מגרש ייקבעו בהתאם לחקן מס' החכורה ולשביעות רצון מהנדס הועדה המקומית.
17. היטל השבחה: יוטל וייגבה כחוק על ידי הועדה המקומית.
18. הריסת מבנים: לא יוצאו חיתרי בניה על מגרשים בהם מסומנים מבנים להריסת אלא לאחר פינוי והריסת כל המבנים הנ"ל הפסומנים להריסת בחשבים. הוצאות ההריסה יחולו על מבקש היתר הבניה.
19. שלבי כרום: 10 שנים מסיום איסורה של התכנית בחוק.

בדיר
הנדס

מועצה מקומית קלנסואה
جلسة تاسيسه

חתימת היזום: חתימת המתכנן: חתימת הכלים:

