

ת/ר 3/44
30.3.97

4-28959

24.11.96

מסמך א' - תקנות התכנית

מ ח ו ז המרכז

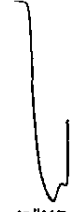
מרחב תכנון מקומי - רחובות

תכנית מפורטת מס' רח/44/3 א'

שינוי לתכנית מס' רח/במ/44/3

8.1

ח ת י מ ו ת



חתימת עורכי התכנית: יהושע פינצי, שמואל רוה

אדריכלים ומתכנני ערים בע"מ

חתימת הועדה המקומית

חתימת הועדה המחוזית

נבדק וניתן להפקיד לאשר

החלטת הועדה המחוזית מיום 25.6.95

6.11.95

Handwritten signature

חתימת הנהלת

תאריך

משרד הפנים מחוז המרכז
חוק התכנון והבניה תשכ"ה-1965

אישור תכנית מס.ת/44/3

התכנית מאושרת מכח
סעיף 108(ג) לחוק

חתימת המחוזית

חוק התכנון והבניה ת"כ"ה - 1965
הועדה המקומית לתכנון ולבניה
רחובות

תכנית מתאר/מפורטת מס' ת/ר 3/44/1
בישיבה מס' 16 מיום 25.6.95 הוחלט
להעביר תכנית זו לוועדה המחוזית לתכנון ולבניה
מחוז המרכז כהמלצה להפקדה לאשר.

חתימת הועדה

חתימת הנכנס

תאריך:

6.11.94	- לדיון בועדה המקומית.
2.8.95	- לדיון בועדה המחוזית.
4.1.96	- להפקדה.
5.9.96	- למתן תוקף.

1. שם התכנית: תכנית זו תקרא תכנית מפורטת מס' רח/3/44 א'. שינוי לתכנית מס' רח/במ/3/44.
2. מסמכי התכנית: מסמך א' - התכנית (תקנות). מסמך ב' - תשריט בקנ"מ 1:1250 הכולל ביאורים, תרשים סביבה, מצב קיים ומצב מוצע.
3. גבולות התכנית גבולות התכנית מסומנים בקו כחול כהה.
4. שטח התכנית: 1.425 דונם.
5. חלות התכנית: תכנית זו תחול על השטח המותחם בקו כחול כהה בתשריטים.
6. מ ח ו ז: המרכז.
7. נ פ ה: רחובות.
8. ה מ ק ו ס: רחובות, רין הרחובות הרצל ומדר ומצפון לשד' הקיבוצים.
9. גושים וחלקות: גוש: 3698
חלקה: 7 (חלק).
10. בעלי הקרקע: האוניברסיטה העברית, ירושלים.
11. היוזם ומגיש התכנית: הועדה המקומית לתכנון ולבניה רחובות והאוניברסיטה העברית ל"ס.
12. עורכי התכנית: י. פינצני, ש. רוה - אדריכלים ומתכנני ערים בע"מ.

13. מטרות התכנית

שינוי יעוד משטח לבניני ציבור למגרש מיוחד - אנדרטה.

14. פ ר ש נ ו ת

משמעות המונחים הכלולים בתכנית זו תהיה לפי הגדרתם בה. באם אינם מוגדרים בה, תהיה משמעותם כהגדרתם בתכנית המתאר רח/2000 בנוסח המופקד או זה שיאושר.

מונחים שלא הוגדרו גם בתכנית המתאר תהיה משמעותם כפי שהיא בחוק התכנון והבניה ובתקנותיו.

15. יחס לתכניות מאושרות

א. הוראות תכנית זו יגברו על הוראות כל תכנית קודמת.

ב. תכנית מס' רח/במ/3/44 - הוראות תכנית זו עדיפות על הוראות תכנית רח/במ/3/44 ומהוות שינוי לה לכשתאושר.

16. תכליות ושימושים

בשטח התכנית יותרו התכליות והשימושים על-פי סיווג האיזורים כדלקמן:

מגרש מיוחד - אנדרטה

אנדרטה.

גינון, נטיעות, ריצוף.

17. ת ש ת י ת

א. מערכות תשתית תת-קרקעיות תותרנה בכל האיזורים.

ב. תשתית חשמל, טלפון וטלביזיה בכבלים תהיה תת-קרקעית אלא אם הועדה המקומית, באישור מיוחד, התירה להתקין מתקנים על-קרקעיים.