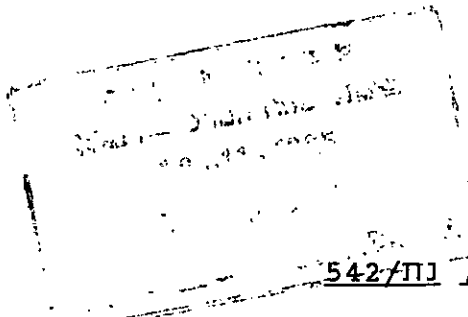


0.1.96

מ/1542/א
מקטן התקנה
4009316

מס' 4359
14/12/95



מרחב תכנון מקומי - נתניה

תכנית מתאר מקומית נת/542/ג

שינוי לתכניות מתאר נת/400/7, נת/542/ב/1, נת/542/ג

שינוי לתכנית מפורטת נת/412/א

חוק התכנון והבניה חש"ב-1965	
הועדה המקומית/מחוז לתכנון ולבניה נתניה	
אושר	
בישיבה מס' 6..... מינוס 994	
יו"ר הועדה	מהנדס העיר

- 1. מקום התכנית : מחוז : המרכז
- נפה : השרון
- מקום : נתניה
- גוש : 8239

חלקה בשלמות: 113

חלקי חלקות: 16, 21, 84, 85, 88, 94, 110, 116, 127

גוש : 8242

חלקי חלקות: 10, 11, 24, 74, 198, 201, 203, 207

2. בעל הקרקע : שונים, מדינת ישראל

3. היוזם : עיריית נתניה

4. המתכנן : חב' מהנדסים לתכנון ופקוח בע"מ

5. שטח התכנית : 12.250 דונם

6. גבולות התכנית : מסומנים בתשריט בקו כחול.

7. מסמכי התכנית : התכנית כוללת:

- א. דפי הוראות בכתב (להלן: התקנון)
- ב. תשריט בקנ"מ 1:1250 ו-1:10,000 (להלן: התשריט)
- ג. תשריט נספח תחבורה שכולל:
 - חתך לרוחב - (נספח א)
 - חתך לאורך - (נספח ב)
 - מערך מיגון אקוסטי (נספח ג)

כל מסמך ממסמכי התכנית מהתכנית בשלמותה.

מחוז השרון
מס' 3-929
תאריך: 14/12/95
מחוז השרון

8. מטרות התכנית : לשנות יעודי קרקע בחלק מתחום התכניות:
נת/7/400, נת/542, נת/542/ב/1
ולתכנית מפורטת - נת/412/א' עבור התווית
דרך עילית למעבר מעל כביש מע"צ מס' 2 ומעל
מסילת רכבת.

9. כפיפות לתכנית : על תכנית זו חלות הוראות הכלולות בתכנית
המתאר נת 7/400; נת/542; נת/542/ב/1
ותכנית מפורטת - נת/412/א.
במידה ותתגלה סתירה בין הוראות תכנית זו
לתכניות הנזכרות, עדיפות הוראות תכנית זו.

10. תשתיות : קוי מים, ביוב, נקוז, חשמל, תקשורת ואחרים
יטופלו לפי הנחיות מהנדס העיר.

11. מיגון אקוסטי : 11.1: תנאי לפתיחת הגשר לתנועה יהיה התקנת
פתרונות אקוסטיים לאורך רח' האר"י מדרום
לכפר עידוד. האמצעי המועדף הינו "מתרסי
רעש נטויים" כמפורט בתשריט מערך מיגון
אקוסטי.

11.2 המיגון האקוסטי יתוכנן בקירות אקוסטיים
מאלומיניום או בטון יצוק עם טקסטורה
וצבע נבחרים או קירות מאלמנטים
דקורטיביים אחרים מבטון טרום, אלומיניום
או פוליקרבונט שקוף.

11.3 בשלב היתר הבניה יתאפשרו שינויים בעיצוב
המיגון האקוסטי בתנאי שיהיה שווה ערך
למוצע בתכנית זו ובאשור יועץ אקוסטי.

12. עיצוב אדריכלי : 12.1 קירות הרעש יעוצבו כקירות
דקורטיביים בשפה אחידה כדי לתת זהות
לגשר וזאת באישור מהנדס העיר.

12.2 חזית קיר המיגון האקוסטי יכלול גיגון
לצמחים מטפסים ושיחים.

12.3 מרכיבי הגשר כגון מעקות, תאורה ושילוט
יבצעו באישור מהנדס העיר ועל פי הנחיות
מע"צ.

12.4 עיצוב הגשר הוא מנחה בלבד. בעיצוב הסופי
של הגשר יקבע ע"י מה"ע במסגרת הבקשה
להיתר בניה באשור מה"ע.

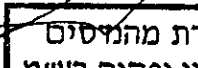
13. הפקעות : השטחים המיועדים לצרכי צבור והמסומנים
כדרך יופקעו כחוק וירשמו על שם עיריית נתניה.

14. חישוב שטחים : התכנית הוכנה על רקע מפת מדידה מצבית שהוכנה
ע"י מודד מוסמך כמפורט ברקע התשריט.

15. בצוע התכנית 15.1: תוך חמש שנים מאישור התכנית.

15.2 פתיחת הגשר תותנה באשור תכנית פיתוח להרחבת רחובות האר"י והגר"א עד לרח' פתח-תקוה. וביצוע בפועל של ההרחבה למלוא הרוחב הסטטוטורי של דרכים אלו, תוך הסדרת חניה בשולי הדרכים והבטחת הסדרים בטיחותיים לתושבי האיזור.

חתימת היוזם


חברת מהנדסים
לתכנון ופקוח בע"מ

חתימת המתכנן

חתימת בעל הקרקע
