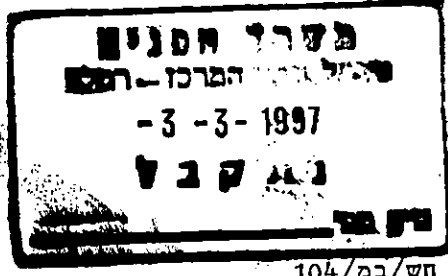


400/441

6

מרחב תכנון מקומי חוף השרון
מחוז המרכז - נפת השרון



שם התכנית: חש/104 א' שנוי (חלקי) לתכנית חש/במ/104

גאודע-ניחול ומידע מקרקעין ונכסים בע"מ
אימות אישור
אושרה לתוקף ע"י ועדה
שם _____
חתימה _____

משרד הפנים מחוז המרכז
חוק התכנון והבניה תשכ"ה - 1965
אישור תכנית מס. 104/א
הועדה המחוזית לתכנון ולבניה החליטה
ביום 9.3.97 לאשר את התכנית.
יו"ר הועדה המחוזית

החלטות ואישורים

תאריך

- 22/2/96 (אישור הפקדה)
- 16/7/96
- 10/2/97

לפי כלל התנועות עקרוניות לאכיפת...
הועדה המחוזית לתכנון ולבניה החליטה...
ביום 9.3.97 לאשר את התכנית.
מנהל מקרקעי ישראל
1997 20 פבר' 1997

חוק התכנון והבניה, תשכ"ה - 1965
הועדה המקומית לתכנון ולבניה "חוף השרון"
תכנית-תמ"מ/מפורטת מס. 104/א
בישיבה מס' 796 מיום 14.7.96
החלטת הועדה: _____
יושב ראש הועדה _____
מהנדס הועדה _____



מרחב תכנון מקומי חוף השרון

מחוז המרכז - נפת השרון

1. שם התכנית: חש/104 א' - חכ' לאיחוד וחלוקה חדשה בהסכמת הבעלים (מינהל מקרקעי ישראל).
2. מסמכי התכנית: תקנון 5 דפים, תשריט בקו"מ 1:10.000 + 1:500. כל המסמכים מהווים חלק בלתי נפרד מהתכנית.
3. גבולות התכנית: כמסומן בתשריט בצבע כחול כהה.
4. שטח התכנית: 11.345 מ"ר
5. חחולת התכנית: תכנית זו תחול על השטח המוחסם בקו כחול כהה בתשריט המצורף לתכנית.
6. גושים וחלקות: גוש 8976 חלקות 35, 54.
7. המקום: מושב בצרה.
8. היזום: מושב בצרה + הועדה המקומית חוף השרון.
9. בעלע הקרקע: מדינת ישראל (מינהל מקרקעי ישראל).
10. המתכנן: הועדה המקומית חוף השרון - שמואלה מלצר, אדריכלית.
11. מטרת התכנית: א. איחוד וחלוקה של מגרשי המגורים בהסכמת הבעלים. ב. הרחבת דרך מ-10 מ' ל-11 מ'. ג. ביטול חלק מתוואי דרך וקביעת התוואי החדש. ד. הוראות והגבלות בניה.
12. יחס לתכנון תקפות: על התכנית יחולו ההוראות וההגבלות כפי שמופיעות בתכנית חש/במ/104, למעט השנויים המצויינים במטרת תכנית זו.
13. רישום שטחים צבוריים: כל השטחים המיועדים לצרכי צבור בתכנית זו: שצ"פ, דרכים ודרך משולבת יופקעו ע"י הועדה המקומית ויירשמו על שם הרשות המקומית, על פי החוק.

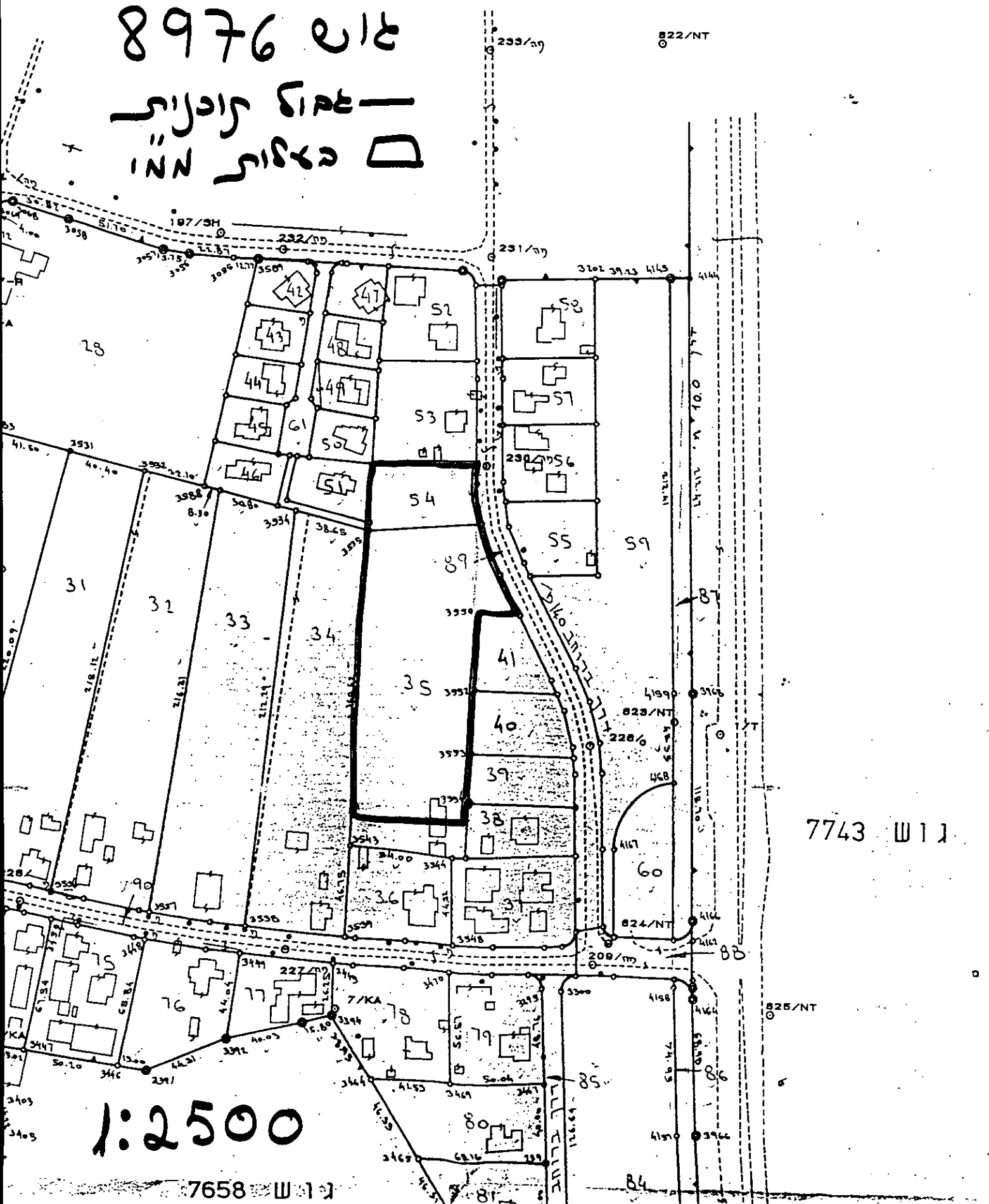
חוק התכנון והבניה, תשכ"ה - 1965
 הועדה המקומית לתכנון ולבניה "חוף השרון"

תכנית מס' ממורטה מס' 104 א'
 בשינוי מס' 7/96 מיום 14.7.96
 החלטת הועדה: למנוף ליפוק
 מהנדס הועדה: [חתימה]
 יושב ראש הועדה: [חתימה]



404 - 104/שח

8976 ט"ש
— מקום תוכנית
ד בארץ נ"ח



1:2500

7743 ש"ח

7658 ש"ח

2/T

822/NT

233/3D

197/3H

232/3D

231/3D

823/NT

824/NT

825/NT

227/NT

7/KA

85

84

81

86

87

88

89

90

91

92

93

94

95

96

97

98

99

100

חוק השכר
משרד המס הכספי

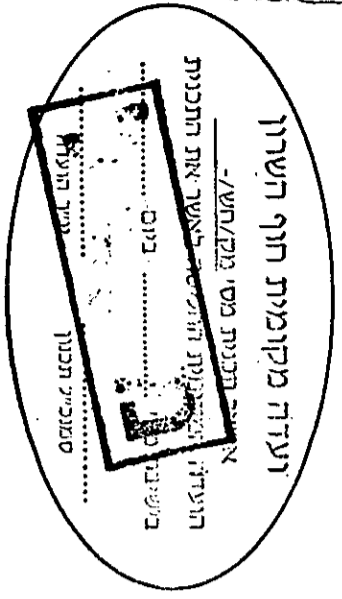
| | |
|--|--|
| ה | ת |
| 1. תקומת הגדרות - החלטה 104/תש"ס על פי תכנית חש/מ/104 | 2. קוצת המדף תהיה בדומה מוחלטת לפי המדף ותכלית מעל פני המדף לא יותר מאשר 0.60 מ"ל. (ראו הוראות בתכנית חש/מ/104) |
| 3. קודי הבניין למבני שדות תקפים בתנאי מדינת ישראל לפחות ממבנה המגורים. | 4. בתנאי ולא בונים קומת מדף, למעט שכנת חניה לדבר פרטי |

| מספר יחידת מגורים | קודי בניין למבני שדות | | קודי בניין למבנה העסקי | |
|-------------------|--|--|---------------------------------|------------------------|
| | אזור | צד | אזורי | צד |
| 1 | (3) 5.0 מ"ל או 0.0 במסגרת השכר המוגבל | (3) 3.0 מ"ל או 0.0 במסגרת השכר המוגבל | (3) 2.0 מ"ל למבנה חנויה בלבד | 5.0 מ"ל |
| 2 | | | | 3.0 מ"ל במסגרת השכר |

| קומת מדף | גובה בית המגורים | שטחי שירות | תכנית: שטח בנייה מקסימום לקומת אחת | שטח בנייה עיקרי | שטח מגרש במ"ד | סימון בתשריט | האזור |
|---------------------------|---|-------------------------|------------------------------------|--|---------------|--------------|---------------------------|
| ע"פ הוראות תכנית חש/מ/104 | 2 קומות, 8:5 מ' (בקרוב) משטח 22 משופע ועל מפת מסודרת של המדרכה בתחילת המגרש. בגג שטח - 7.0 מ' ע"פ | (4) 5 & 8 ליד יחידת אחת | 30 % | 45 % ליד יחידת אחת 40 % ליד יחידת אחת | 450 500 | כתום | מגורים א' מגורים א' מיוחד |
| | | (4) 6 & 8 ליד יחידת אחת | | 51 % ליד יחידת אחת | 777 | כתום | מגורים א' מיוחד |

לא תותר כל בנייה. מיועד לגינון ונושעים.
יותר מעבר למערכות השטח, ספסלים, מקלט ציבורי וברזיה.

לוח אזורי לתכנית חש/מ/104(א) - בצד



חוק התכנון והבניה, תשכ"ד - 1965
העדה המקומית להכנת ולבנות ולתכנן זמף השדות

תכנית-מס/מפורטת מס' 14796
בשינוי מס' 14796 מיום 1966

החלטת הועדה: *אשר*
נושא ראש העדה: *אשר*
מזכיר העדה: *אשר*

