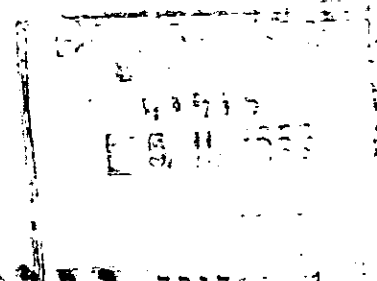


מחזור **תשרי**

שטח תכנון ערים **לדים**

תכנית בנין עיר מפורסת מס' **49/51**

מושב עובדים, **קב"צ**, **מסל** **דחיה**



1 הנפה **ד.ב.ד.**

קטעי חלקות	חלקות	גושים
1		4038
8 - 15		4057
18 - 23, 28	24 - 25	4259
14-25, 37-45, 48-49	26 - 29, 46 - 47	4240
1 - 8	3 - 28	4242
22 - 34, 38-38	1 - 21, 35, 39-45	4243
51-53, 51-55	49	4248

3. בעלי הקרקע: מינהל מקרקעי ישראל
  4. המתכנן: הסוכנות היהודית לא"י, המחלקה להתישבות
  5. גבולות התכנית: מסומנים בקו כחול בתשריט התכנית.
  6. שטח התכנית **975.-** דונם.
  7. מספר בתי-מגורים בחלקה **1**
  8. מקומות של בית מגורים בחלקה: כמסומן בתשריט.
- הועדה המקומית רשאית להרשות ססיה בתנאי שאופי התכנית לא ייפגע.

האזור	מספרי החלקות	מספר כולל של חלקות באזור	שטח מינימלי של החלקה במס"ר	שטח בניה מקסימלי בחלקה במ"ר	מס' קומות	חזית מנימלית של חלקה	קרי בניה	
							חזית	צד אחר
חקלאי	1-72	72	8000.-	150.-	2	20.-	20 לפי התקדים	5.- 2.-
משקי עזר	73-75 87-95	12	1500.-	150.-	2	20.-	20 לפי התקדים	5.-
בניני צבור	-	-	-	25%	2	-	-	-
בניני משק צבורי	-	-	-	-	-	-	-	-
מלאכה ותעשייה קלה	-	-	-	-	-	-	-	-

10. ביוב, נקוז, תיעול, הטפקת מים: לפי דרישת מהנדס התברואה המחוזי

1.1.65 חתימת המתכנן \_\_\_\_\_ תאריך \_\_\_\_\_

2.6.1.65 חתימת בעל הקרקע \_\_\_\_\_ תאריך \_\_\_\_\_

משרד הצטיינים  
 ספודת בנין טריים מצפון  
 ועדה פתוחה לבניה ולתכנון טריים  
 מוקד הסוכו  
 מרחב תכנון עיר  
 הכנית  
 היעדה: יעוץ בשיבתה ה-  
 החליטה לתת תוקף  
 27.3.63

פקודת בנין טריים 1956  
 הועדה המקומית לבניה ולתכנון טריים  
 תכנית 49/52 שהודעה על הפקדתה  
 פורסמה בי. פ. מ. 983 מיום 13.12.62  
 מועדפת לעברה המחוייב להרשאה למתן חוקף.  
 יושב ראש הועדה