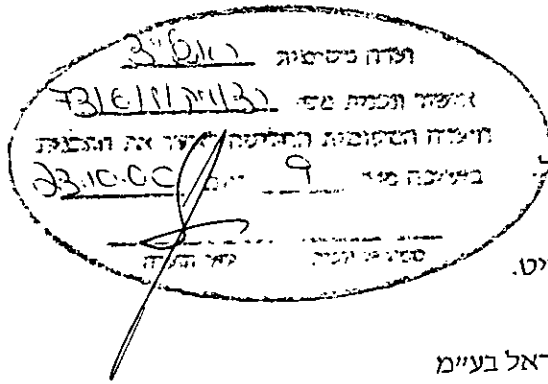


6

4-11692

מרחב תכנון מקומי ראשון לציון
תכנית שינוי מתאר ומפורטת מס' רצ/מק/1/63/1/73
המהווה שינוי לתכניות מתאר רצ/1/6/1/ב', רצ/מק/1/63/1/73 על תיקוניה

- 1. מקום התכנית : מחוז : המרכז
- נפה : רחובות
- עיר : ראשון לציון
- גוש : 3936
- חלקה : 162
- כתובת : רח' לובמן 22



- 2. שטח התכנית : 0.641 דונם
- 3. גבולות התכנית : כמסומן בתשריט בקו כחול
- 4. מסמכי התכנית : תקנון בן 3 עמודים + תשריט.

- 5. בעלי הקרקע : ב. הרפז מרכז הנדליין בישראל בע"מ
הרפז ורדית, הרפז בנימין
הרפז אסף, ברזילי אמיר.
ברזילי אורן, ברזילי בועז

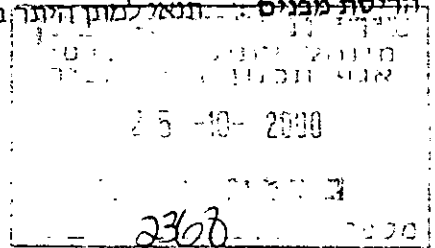
- 6. יוזם התכנית : בני הרפז רח' חנקין 15 ראשלי"צ, טל. 9506531
- 7. עורך התכנית : "אנד" אדריכלות - שמואל בן-שחר מ.ר. 21664 רח' שמשון 3 ראשלי"צ, טל. 9667620

- 8. מטרות התכנית : א. תוספת יחידת דיור, מ-9 יח"ד (ע"פ היתר) ל-10 יח"ד, וחדרי גג.
ב. הקלה באחוזי בניה : 6% לתכנון.

- 9. יחס לתכנית המתאר : על תכנית זו תחולנה הוראות תכנית רצ/1/6/1/ב', רצ/מק/1/63/1/73 ותכנית המתאר רצ/1/1 על תיקוניה. בכל מקרה של סתירה בין הוראות תכנית זו והוראות התכניות דלעיל תהיינה הוראות תכנית זו עדיפות.

- 10. זכויות והוראות בניה : כמפורט בטבלה.

- 11. הריסת מבנים : תואר למתן היתר בניה יהיה הריסת המבנים המסומנים להריסה בתכנית זו.



טבלת זכויות הבניה

אזור	קווי בניין		מס' קומות H - מירבי	מס' י"ד	שטח שטח בניה מותרים למגורש במ"ר	שטח שטח ב-2% מעל הכניסה הקובעת	שטח שטח בניה מעל הכניסה הקובעת	שטח בניה עקר' במ"ר	שטח בניה עקר' ב-2% 145%	מס' יחידות ד"ר	י"עד	שטח מגורש לחזשוב זכויות בניה	מסג קיים לפי רצ/1/6/ב'
	קווי צד	קדמי											
5	4	4	+ קומה ספולשת 4 = H					145% 145% 929.4	145%	8 יח"ד	איזור כמורים ג'	641	מסג קיים לפי רצ/1/6/ב'
6	4.5 לדרום 5.0 לצפון	4	+ קומה ספולשת 5 = H + חדר ג'		1395.43	66.6%	426.88	963.55	145.2% 5% נעלות 2.5% נחסם נוספת 152.5% סה"כ	9 יח"ד	איזור כמורים ג'	641	מסג קיים לפי החמ' לפי
6	4.5 לדרום 5.0 לצפון	4	+ קומה ספולשת 5 = H + חדר ג'		1466	70.2%	450	158.5% 641 1016	152.5% 6% תכנון 158.5% סה"כ	10 יח"ד	איזור כמורים ג'	641	מסג מוצע

