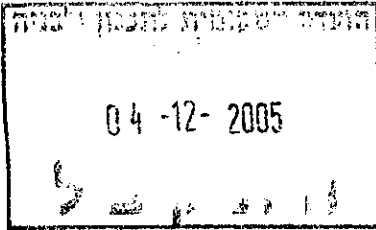


7.03.06

4015812



חוק התכנון והבנייה, התשכ"ה-1965

מרחב תכנון מקומי אלעד

תוכנית מתאר מקומית ומפורטת

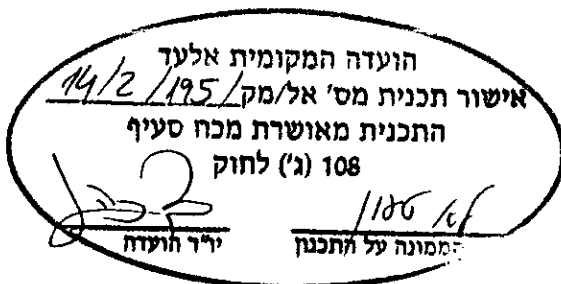
אל/מק/195/2/14

המהווה

שינוי לתוכנית גז/במ/2/195

להלן הוראות תוכנית

אל/מק/195/2/14



מרחב תכנון מקומי אלעד

תוכנית מתאר מפורטת מס' אל/מק/14/2/195

המהווה שינוי לתוכנית גז/במ/2/195

1. מקום התוכנית:
 - א. מחוז: המרכז
 - ב. נפה: פתח תקווה
 - ג. ישוב: אלעד
 - ד. מקום: רח' אבטליון מס' 30 אלעד
 - ה. גוש: 5459
 - ו. חלקה: 2
2. שטח התוכנית: 14,517 מ"ר
3. שם התוכנית: התוכנית תקרא תכנית מתאר מפורטת אל/מק/14/2/195.
4. בעל הקרקע: מ.מ.י
5. יוזמי התוכנית: אריק בן ברוך.
6. עורך התוכנית: א. בן ברוך ושות' להנדסה בנאית
ע"י מהנדס אזרחי ניק גולוב מ.ז. 304215395
ו/או אריק בן ברוך- שות' מ.ז. 540193398
מרח' אבטליון 30 אלעד טל/פקס: 03 9080998
7. מסמכי התוכנית: התוכנית כוללת 3 דפי הוראות מודפסות בכתב ותוכנית הדירות בקנ"מ 1:100 (ראה נספח א')
8. תחולת התוכנית: התוכנית תחול על הבנין ברח' אבטליון 30 אלעד הידוע כחלקה 2 בגוש 5459
13. יחס לתוכניות אחרות: הוראות תוכנית גז/במ/2/195 יחולו על תוכנית זו למעט השינויים בתוכנית זו. במקרה של סטירה בין התוכנית, הוראות תכנית זו תקבענה.

14. מטרת התוכנית:

הוספת יח"ד אחת ללא תוספת שטח.

15. הוראות התוכנית:

א. מצב קיים: המצב הקיים לגבי מגרשים מס' 20, ומס' 21 על פי הוראות ת.ב.ע. גז/במ/2/195 מוגדר - כאזור מגורים ב' ל- 96 יח"ד, במסגרת הקלה אישרה הוועדה המקומית תוספת של 20% יח"ד סה"כ 115 יח"ד על פי היתר בניה מקורי, כמו כן החליטה הוועדה ביום 09.02.05 להפקיד ת.ב.ע. מס' אל/מק/12/2/195 שמטרתה הוספת יח"ד אחת ללא תוספת שטח. סה"כ מצב קיים 116 יח"ד.

ב. מצב מוצע: תוספת יח"ד אחד סה"כ 117 יח"ד

ג. מצב התוספת: תוספת של יח"ד זו תיווצר ע"י חלוקת יח"ד אחד גדולה בת 9 חדרים בשטח כולל של 216 מ"ר (אשר כוללת על פי תכנון מקורי 2 דירות סטנדרטיות בנות 4.5 חד') ל- 2 יח"ד כלהלן: (א) דירה א' בשטח של 108 מ"ר, (ב) דירה ב' בשטח 108 מ"ר הכל כמפורט בנספח א' המהווה את תוכנית הדירות קנ"מ 1:100.

16. היטל השבחה:

יוטל ויגבה כחוק.

17. שלבי בצוע התוכנית:

התוכנית תבוצע תוך כ-5 שנים מיום אישורה.

חתימת יוזם התוכנית:

אריק בן ברוך- שות' מ.ז. 540193398

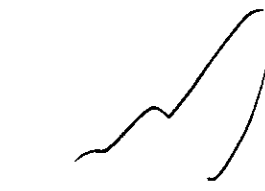
חתימת עורך התוכנית:

א. בן ברוך ושות' להנדסה בנאית
ע"י מהנדס אזורי ניק גולוב מ.ז. 304215395
/או אריק בן ברוך- שות' מ.ז. 540193398
מרח' אבטליון 30 אלעד טלפקס: 03 9080998

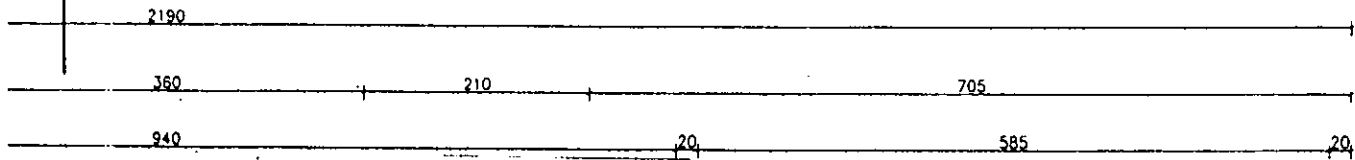
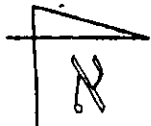
אישור

הנני הח"מ עו"ד אמנון חכימי מאשר כי התוכנית המתוקנת, נחתמה בפני ע"י בעלי הזכויות בנכס ו/או נציגם, בהתאם להחלטת וועדת המשנה לתכנון ובניה אל עד מיום 17.04.05, המורה להפקיד את התוכנית בתנאי הוכחת בעלות בנכס.

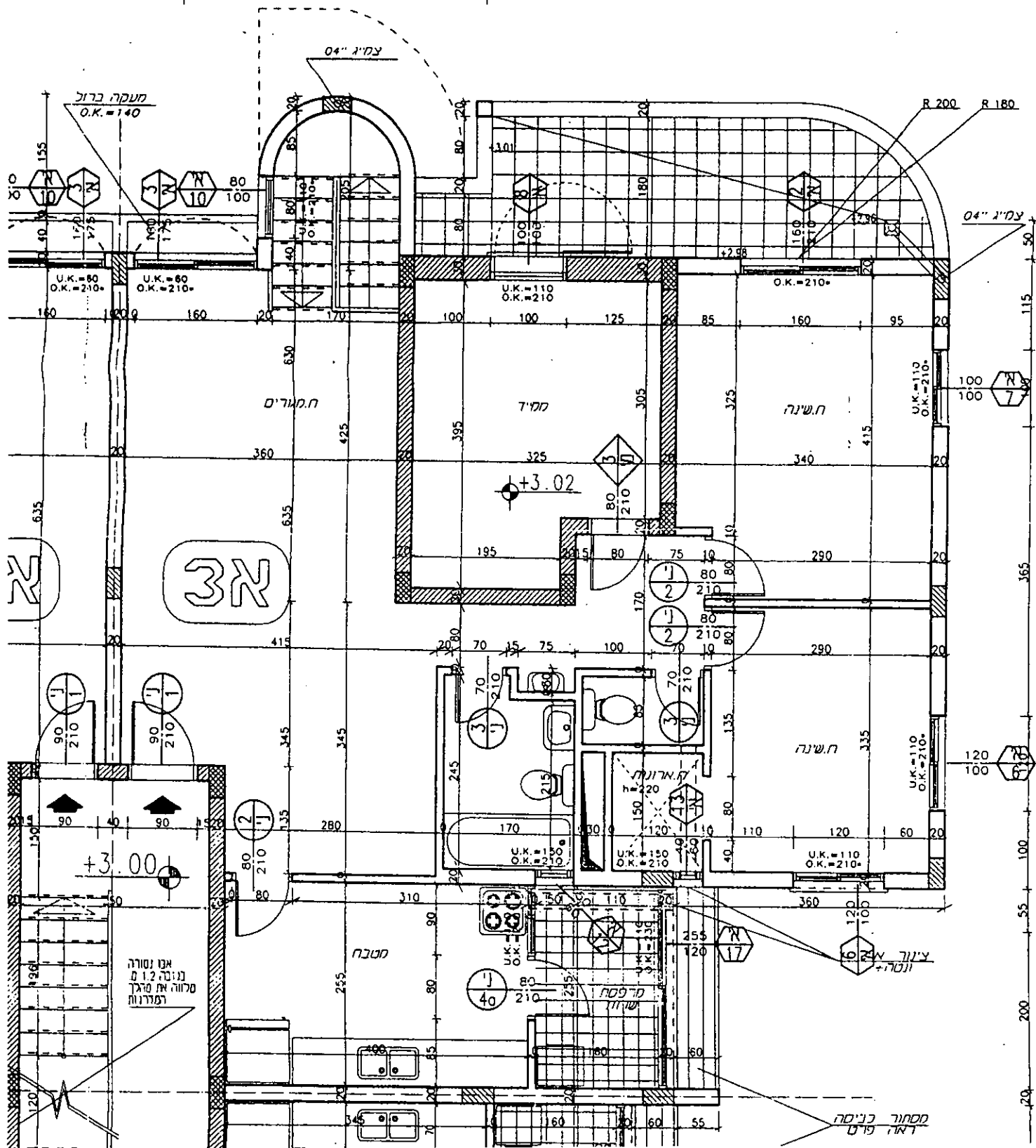
תאריך: 15.06.05


חתימה

אמנון חכימי, עו"ד
מ.ד. 9354
ב'לון 13 ת"א 64161
טל: 03-5220000-07
חתימת



נספח א' - מצב קיים



2190

170

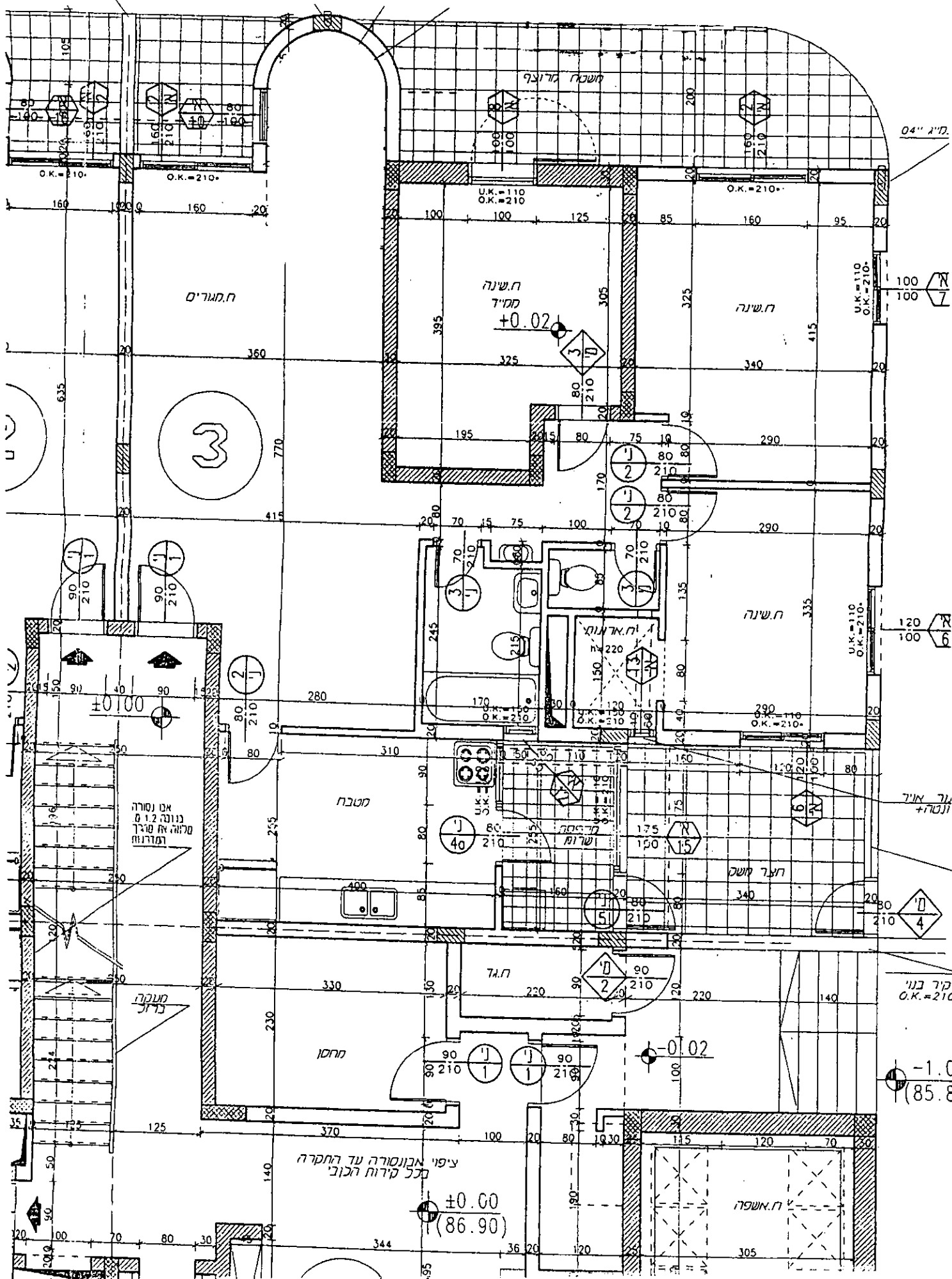
20

170

210

קיר בני
O.K.=200

נספח א' - מצב מוצע



נספח א' - מצב מוצע

