

תקנות המס הכנסה (החלטות)

תקנות מס הכנסה (החלטות) - 133/א - תש"ח

1. החלטות : המס הכנסה יחולק על פי חלקים כמפורט להלן.
החלקים יחולקו כמפורט להלן.

2. החלטות : החלקים יחולקו כמפורט להלן.

החלקים יחולקו כמפורט להלן.

החלקים יחולקו כמפורט להלן.

החלקים יחולקו כמפורט להלן : 5, 6, 8, 11, 12, 6995

החלקים יחולקו כמפורט להלן : 93, 94, 95, 96, 97, 98, 99, 7056

החלקים יחולקו כמפורט להלן : 1, 2, 3, 4, 5, 6, 7, 8, 9, 10, 11, 12, 13, 14, 15, 16, 17, 18, 19, 20, 21, 22, 23, 24, 25, 26, 27, 28, 29, 30, 31, 32, 33, 34, 35, 36, 37, 38, 39, 40, 41, 42, 43, 44, 45, 46, 47, 48, 49, 50, 51, 52, 53, 54, 55, 56, 57, 58, 59, 60, 61, 62, 63, 64, 65, 66, 67, 68, 69, 70, 71, 72, 73, 74, 75, 76, 77, 78, 79, 80, 81, 82, 83, 84, 85, 86, 87, 88, 89, 90, 91, 92, 93, 94, 95, 96, 97, 98, 99, 100, 101, 102, 103, 104, 105, 106, 107, 108, 109, 110, 111, 112, 113, 114, 115, 116, 117, 118, 119, 120, 121, 122, 123, 124, 125, 126, 127, 128, 129, 130, 131, 132, 133, 134, 135, 136, 137, 138, 139, 140, 141, 142, 143, 144, 145, 146, 147, 148, 149, 150, 151, 152, 153, 154, 155, 156, 157, 158, 159, 160, 161, 162, 163, 164, 165, 166, 167, 168, 169, 170, 171, 172, 173, 174, 175, 176, 177, 178, 179, 180, 181, 182, 183, 184, 185, 186, 187, 188, 189, 190, 191, 192, 193, 194, 195, 196, 197, 198, 199, 200, 201, 202, 203, 204, 205, 206, 207, 208, 209, 210, 211, 212, 213, 214, 215, 216, 217, 218, 219, 220, 221, 222, 223, 224, 225, 226, 227, 228, 229, 230, 231, 232, 233, 234, 235, 236, 237, 238, 239, 240, 241, 242, 243, 244, 245, 246, 247, 248, 249, 250, 251, 252, 253, 254, 255, 256, 257, 258, 259, 260, 261, 262, 263, 264, 265, 266, 267, 268, 269, 270, 271, 272, 273, 274, 275, 276, 277, 278, 279, 280, 281, 282, 283, 284, 285, 286, 287, 288, 289, 290, 291, 292, 293, 294, 295, 296, 297, 298, 299, 300, 301, 302, 303, 304, 305, 306, 307, 308, 309, 310, 311, 312, 313, 314, 315, 316, 317, 318, 319, 320, 321, 322, 323, 324, 325, 326, 327, 328, 329, 330, 331, 332, 333, 334, 335, 336, 337, 338, 339, 340, 341, 342, 343, 344, 345, 346, 347, 348, 349, 350, 351, 352, 353, 354, 355, 356, 357, 358, 359, 360, 361, 362, 363, 364, 365, 366, 367, 368, 369, 370, 371, 372, 373, 374, 375, 376, 377, 378, 379, 380, 381, 382, 383, 384, 385, 386, 387, 388, 389, 390, 391, 392, 393, 394, 395, 396, 397, 398, 399, 400, 401, 402, 403, 404, 405, 406, 407, 408, 409, 410, 411, 412, 413, 414, 415, 416, 417, 418, 419, 420, 421, 422, 423, 424, 425, 426, 427, 428, 429, 430, 431, 432, 433, 434, 435, 436, 437, 438, 439, 440, 441, 442, 443, 444, 445, 446, 447, 448, 449, 450, 451, 452, 453, 454, 455, 456, 457, 458, 459, 460, 461, 462, 463, 464, 465, 466, 467, 468, 469, 470, 471, 472, 473, 474, 475, 476, 477, 478, 479, 480, 481, 482, 483, 484, 485, 486, 487, 488, 489, 490, 491, 492, 493, 494, 495, 496, 497, 498, 499, 500, 501, 502, 503, 504, 505, 506, 507, 508, 509, 510, 511, 512, 513, 514, 515, 516, 517, 518, 519, 520, 521, 522, 523, 524, 525, 526, 527, 528, 529, 530, 531, 532, 533, 534, 535, 536, 537, 538, 539, 540, 541, 542, 543, 544, 545, 546, 547, 548, 549, 550, 551, 552, 553, 554, 555, 556, 557, 558, 559, 560, 561, 562, 563, 564, 565, 566, 567, 568, 569, 570, 571, 572, 573, 574, 575, 576, 577, 578, 579, 580, 581, 582, 583, 584, 585, 586, 587, 588, 589, 590, 591, 592, 593, 594, 595, 596, 597, 598, 599, 600, 601, 602, 603, 604, 605, 606, 607, 608, 609, 610, 611, 612, 613, 614, 615, 616, 617, 618, 619, 620, 621, 622, 623, 624, 625, 626, 627, 628, 629, 630, 631, 632, 633, 634, 635, 636, 637, 638, 639, 640, 641, 642, 643, 644, 645, 646, 647, 648, 649, 650, 651, 652, 653, 654, 655, 656, 657, 658, 659, 660, 661, 662, 663, 664, 665, 666, 667, 668, 669, 670, 671, 672, 673, 674, 675, 676, 677, 678, 679, 680, 681, 682, 683, 684, 685, 686, 687, 688, 689, 690, 691, 692, 693, 694, 695, 696, 697, 698, 699, 700, 701, 702, 703, 704, 705, 706, 707, 708, 709, 710, 711, 712, 713, 714, 715, 716, 717, 718, 719, 720, 721, 722, 723, 724, 725, 726, 727, 728, 729, 730, 731, 732, 733, 734, 735, 736, 737, 738, 739, 740, 741, 742, 743, 744, 745, 746, 747, 748, 749, 750, 751, 752, 753, 754, 755, 756, 757, 758, 759, 760, 761, 762, 763, 764, 765, 766, 767, 768, 769, 770, 771, 772, 773, 774, 775, 776, 777, 778, 779, 780, 781, 782, 783, 784, 785, 786, 787, 788, 789, 790, 791, 792, 793, 794, 795, 796, 797, 798, 799, 800, 801, 802, 803, 804, 805, 806, 807, 808, 809, 810, 811, 812, 813, 814, 815, 816, 817, 818, 819, 820, 821, 822, 823, 824, 825, 826, 827, 828, 829, 830, 831, 832, 833, 834, 835, 836, 837, 838, 839, 840, 841, 842, 843, 844, 845, 846, 847, 848, 849, 850, 851, 852, 853, 854, 855, 856, 857, 858, 859, 860, 861, 862, 863, 864, 865, 866, 867, 868, 869, 870, 871, 872, 873, 874, 875, 876, 877, 878, 879, 880, 881, 882, 883, 884, 885, 886, 887, 888, 889, 890, 891, 892, 893, 894, 895, 896, 897, 898, 899, 900, 901, 902, 903, 904, 905, 906, 907, 908, 909, 910, 911, 912, 913, 914, 915, 916, 917, 918, 919, 920, 921, 922, 923, 924, 925, 926, 927, 928, 929, 930, 931, 932, 933, 934, 935, 936, 937, 938, 939, 940, 941, 942, 943, 944, 945, 946, 947, 948, 949, 950, 951, 952, 953, 954, 955, 956, 957, 958, 959, 960, 961, 962, 963, 964, 965, 966, 967, 968, 969, 970, 971, 972, 973, 974, 975, 976, 977, 978, 979, 980, 981, 982, 983, 984, 985, 986, 987, 988, 989, 990, 991, 992, 993, 994, 995, 996, 997, 998, 999, 1000

החלקים יחולקו כמפורט להלן : 16, 18, 7056

החלקים יחולקו כמפורט להלן : 1, 7059

3. החלטות : המס הכנסה יחולק על פי חלקים כמפורט להלן.
החלקים יחולקו כמפורט להלן.

4. החלטות : המס הכנסה יחולק על פי חלקים כמפורט להלן.
החלקים יחולקו כמפורט להלן.

5. החלטות : המס הכנסה יחולק על פי חלקים כמפורט להלן.
החלקים יחולקו כמפורט להלן.

6. החלטות : המס הכנסה יחולק על פי חלקים כמפורט להלן.
החלקים יחולקו כמפורט להלן.

7. החלטות : המס הכנסה יחולק על פי חלקים כמפורט להלן.
החלקים יחולקו כמפורט להלן.

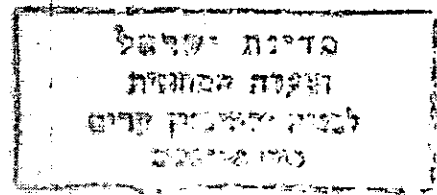
8. החלטות : המס הכנסה יחולק על פי חלקים כמפורט להלן.
החלקים יחולקו כמפורט להלן.

9. החלטות : המס הכנסה יחולק על פי חלקים כמפורט להלן.
החלקים יחולקו כמפורט להלן.

10. החלטות : המס הכנסה יחולק על פי חלקים כמפורט להלן.
החלקים יחולקו כמפורט להלן.

11. החלטות : המס הכנסה יחולק על פי חלקים כמפורט להלן.
החלקים יחולקו כמפורט להלן.

12. החלטות : המס הכנסה יחולק על פי חלקים כמפורט להלן.
החלקים יחולקו כמפורט להלן.



- 12. דרכים : התוויות ורוחבן של הדרכים יהיה כמסומן בהשריט. בינות הדרכים תעוגלנה לפי דרישה שיצבע על"י מהנדס העירייה כך שתהיה ראייה מספקת בהצטלבות ובחסתעפופיות הדרכים, כדי להבטיח תנועה בלתי מופרעת של כלי דרכ וביטחון התנועה בדרכים.
- 13. רשום דרכים : שבילים ומקומות חניה צבוריים יירשמו על שם עיריית חולון בלי כל תמורה.
- 14. רשום שטחים : המסחים הצבוריים מיועדים למטרות כמפורט בהשריט. בסמכותה של הועדה המקומית יהיה להתיר שטח דומה לזה כמפורט למטרות צבוריות בתנאי שהתכנית לא תתנה באופן יסודי. צבוריים
מחנות
ומגרשים
לבנינים
צבוריים :
- 15. חניה פרטית : מקומות חניה לבניני מגורים ייקבעו בתכניות הבניה המפורטות לפי תקן החניה המתאים.
- 16. מבנים
להריטה : המבנים הקיימים בשטחים צבוריים, בדרכים או מחוץ לקווי הבנין שנקבעו בתכנית זו, מיועדים להריטה. המבנים הנ"ל יהרסו וטיידי המפולח יסולקו מהשטח על"פ בעלי הקרקע שבשטחם נמצאים הבנינים. בסמכותה של הועדה המחוזית לסדר מתן היתר בניה לפני הריסתם של המבנים העומדים שלא בהתאמה לתכנית זו.
- 17. חבניות בבנין : לא ינתן היתר לבניה בשטח החכירה, אלא אם תוגשנה תכניות בבנין בק.מ. 1:500 לכל אחד מן הקטעים הבאים: מגרט 6, 5, 2, 1 ומגרשים 17, 19, 8, 7, 3 לאיסור הועדה המקומית.
- 18. ייסור ומלונ
הקרקע : לא תנתן תעודת חיתר לבניה כל עוד לא יוחתם גובה פני הקרקע לגובה הדרכים וייעשו סדורים לפגיעת סמפונות בהתאם לדרישות מהנדס העירייה.
- 19. חיקול
בנין
ואספקת מים : התיקון והביוב יתוכננו ויבוצעו בהתאם לדרישות לשכת הבריאות המחוזית. אספקת מים תהיה מרשות המים המקומית.
- 20. מתן היתר
בנין
לבנינים
גבוהים : הועדה המקומית תהיה מוסמכת להוציא היתר בניה לאחר קבלת אישורים ממשרד הבטחון, אגף החקומה האזרחית ושרותי הבריאות מאזור, שרותי כבאות ושלטונות הג"א.

העירייה ירושלים
 פועלת למען
 תושביה ופיתוחן

הקמת גדרות בין הבניינים אסורה, אולם במקרים
 מיוחדים אפשר יהיה להתיר הקמתם של גדרות
 מחומות שחבבע הועדה המקומית. מוכחזן של
 הגדרות הנ"ל יקבע ע"י מהנדס העירייה.
 הועדה המקומית חובלת להורח ע-ל-כפלי המגורשים
 או הבתים לבטוע גינוח ולהחזיקן במצב תקין.
 לא ימלאו הבעלים אחרי הבו - יהיה בכוחה של
 הועדה המקומית לבטוע הגינוח ולהחזיקן ע"ח
 הבעלים ולבנות את ההוצאות.
 התכניה בשלמותה חבוצל, חרף עשר שנים מיום קצן
 אישורה בחוק.
 תכניה זו היא חלק בלתי נפרד מחכניה מתאר
 חולון על תקניה. כל ההוראות של תכניה מתאר
 חולון חלות על תכניה זו - פרט לאותם
 העניינים שנקבעו בחכניה זו אחרת.
 הועדה המקומית לחכנון ולבניה חולון מסיל
 וחגבה מט-השבחה פאת הבעלים הכלולים בחכניה
 בהתאם למעיף 32 למקודח בנין ערים 1936.

גדרות .21

גינוח .22

תכניה

שלבי בצוע : .23

חולות .24

תכניה

מט השבחה .25

מהנדס העיר

חתימת היוזם :

מהנדס העיר

חתימת כפלי הקרקע :

עירייה חולון

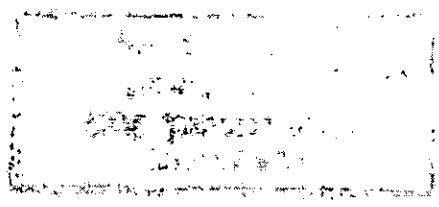
חתימת מחבר התכניה :

דן אימן - מדריכל

23 אפר 1975

האריך :

הועדה המקומית לחכנון ומגורים חולון
 מס' 183
 תאריך: 27.10.65
 חתימה: [Signature]



193
 194
 195
 196
 197
 198
 199
 200

193
 194
 195
 196
 197
 198
 199
 200

סמליות סיווג 1976, 1, 1, 1976, 2181

22. 1976, 1, 1, 1976, 2181

23. 1976, 1, 1, 1976, 2181

שם חתימה

24. 1976, 1, 1, 1976, 2181



25. 1976, 1, 1, 1976, 2181

26. 1976, 1, 1, 1976, 2181

גאודע-ניהול ומודע מקרקעין ונכסים בע"מ
 אימות אישור
 אושרה לתוקף ע"י ועדה

27. 1976, 1, 1, 1976, 2181

28. 1976, 1, 1, 1976, 2181

שם חתימה

29. 1976, 1, 1, 1976, 2181

30. 1976, 1, 1, 1976, 2181

31. 1976, 1, 1, 1976, 2181