

579

מרחב מכנון מקומי, בת ים
תכנית מס' 164
שנוי לתכנית מפורטת 48

27.10.72
48

נתכנית זו הקרא תכנית מס' 164 שינוי לתכנית מפורטת
114 - ו 48

1. שם התכנית

נתכנית זו תחול על השטח המותאם בקו כחול כהה בתכנית
מס' 164 המצורף אליה (להלן החסריים)

2. תחולת התכנית

מחוז: תל אביב
נפה: תל אביב-יפו
עיר: בת ים
גוש: 7142
חלק: 2

3. המקום:

מסומן בתכנית בצבע כחול כהה

4. גבולות התכנית

2.444 מ"ר

5. שטח התכנית

חב' "פאן לון" בע"מ רח' רוטטילד 34 בת ים

6. בעל הקרקע

הבעלים

7. יזום התכנית

י. סולדנו - א. רוטו מהנדסים, רח' זנגויל 3 ת"א

8. עורך התכנית

שינוי מאזור מגורים ג' לאזור מגורים מיוחד לשטח הקבת
הבנין רב קומות על קומת קרקע מסחרית

9. מכרת התכנית

א. האזור יהיה אזור מגורים מיוחד
ב. גובה הבנינים יהיו 11 קומות מעל לקומת הפולסה ומעל
לקומת מסחרית.

10. תקנות בניה

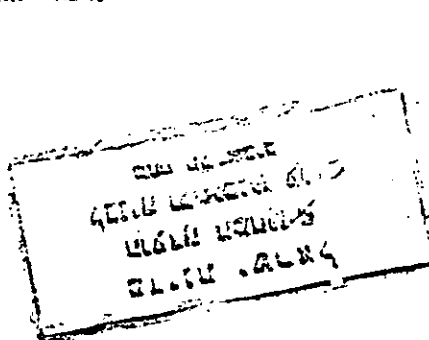
- ג. מספר יחידות הדיור לא יעלה על 77
- ד. קומת המרתף מיועדת להניה ולמקלטים
- ה. אחוזי בניה בקומות העליונות יהיו מסטח החלקה
המקורית, היינו 3.223 מ"ר ולא יעלו על 180%
- ו. שטח המרפסות - 30% מסטח הבניה הכותר בכל קומת
ז. קוי בנין כולל מרווחים צדדיים ואחוריים וכולל
מרחק בין שני האגדלים כמסומן בתכנית.
- ח. קומת הקרקע תהווה יחידה מסחרית אחת שלא תחולק,
כמסומן בתכנית
- ט. תכנית הגשה ערוכה בק.מ. 1:100 מהווה חלק בלתי
נפרד מתכנית זו.

הועדה המקומית תהיה מוסמכת להוציא היתר בניה לאחר מלוי
התנאים הבאים:

11. מתן היתר בניה

- א. אשור תכנית (1:100) ע"י:
- א. משדד הבריאות
- ב. משדד התחבורה
- ג. משדד הבטחון
- ד. מינהל התעופה האזורית

2/....



12. תחולת המתאר : על תכנית זו תחולנה תקנות של תכנית מתאר 2 א' בת ים על מקוניה, במקרה שיהיה נבדד בין תכנית זו ומתאר 2 א' מכרענה הוראות של תכנית זו.

12. תחולת המתאר

13. מס השבחה : הועדה המקומית תהיה רשאית להטיל ולגבות מס השבחה בהתאם לחוק התכנון והבניה משכ"ה - 1965.

13. מס השבחה

14. זמן הביצוע : התכנית תבוצע תוך 5 שנים מיום אישורה הסופי

14. זמן הביצוע

גאודע-ניהול ומידע מקרקעין ונכסים בע"מ
אימות אישור
אושרה לתוקף ע"י ועדה
שם _____
חתימה _____

תאריך: 20/11/70

תל-אביב
תחילת/התכנון

תחילת בעל הקרקע
חתימת היורש

הועדה המקומית לתכנון ולבניה
ת"ת
164
114, 48
1379.32
3619
176

הועדה המקומית לתכנון ולבניה
ת"ת
164
114
1379.32 - 1069
176

14. 6. 73 תשל

משרד הפנים
חוק התכנון והבניה תשכ"ה-1965
מרחב תכנון מקומי
תכנית 164
הועדה המקומית בשיבתה ה-176
מיום 10.10.73 החליטה לחתום
לחתימת המועדה לעיל
סגן מנהל לעיל

משרד הפנים
חוק התכנון והבניה תשכ"ה-1965
מרחב תכנון מקומי
תכנית 164
הועדה המקומית בשיבתה ה-176
מיום 10.10.73 החליטה להפקיד את
התכנית למעלה לעיל
סגן מנהל לעיל