

מרחב תכנון מקומי "אור-יהודה" - אזור

תכנית מפורטת מס' מא"א/30 א'
שינוי לתכנית חלוקה מס' תג"פ/370

1. שם התכנית - תכנית זו מקרא תכנית מפורטת מס' מא"א/30 א' שינוי לתכנית חלוקה מס' תג"פ/370
2. תחולת התכנית - התכנית זו תחול על השטח המוהחם בקו כחול כהה בתשריט המצורף אליה, להלן התשריט.
3. מקום התכנית - מחוז: תל-אביב
נפה: תל-אביב/יפו
מועצה מקומית: אזור
בבוס 6023 חלקות: 10,43,8
חלקי חלקות: 7-3, 27, 30, 33, 34, 41, 45, 42
בבוס 6024 חלקות: 84-68, 86
חלקי חלקות: 66
4. גבולות התכנית - גבולות התכנית מסומנים בקו כחול כהה בתשריט.
5. מטרת התכנית - קביעת אזורי תכנון: אזור משקי עזר, אזורי מגורים, תחנות דרכים ושבילים, שטח ציבורי פתוח. מגרשים לבניית ציבור.
6. בעל הקרקע - מינהל מקרקעי ישראל.
7. היוזם והמביש - מטרה השיכון.
8. מחבר התכנית - א. שר אדריכל.
9. שטח התכנית - 280.300 ד"ר.

מדינת ישראל
הרשות המחוקקת
לכניית תוכנית ערים
לשטח תל-אביב

1976
מחוז תל-אביב
מס' תכנון 12. IX. 1976
מחוז תל-אביב

מחוז תל-אביב
מס' תכנון 12. IX. 1976
מחוז תל-אביב

מחוז תל-אביב
מס' תכנון 12. IX. 1976
מחוז תל-אביב

מינהל מקרקעי ישראל
מחוז תל-אביב
12. IX. 1976
תכנון ומרחב

מזרח	מס' המגרש	מס' קומות מותר	בנייני קצור	חזית	קווי בניין	מזרח
מזרח טקסי קצר גדולים חקלאים בלבד ללא בעלי חיים	1-20	קומתי	50 מ' למגרש אחד אינו כולל בגינים לשירות החקלאות וחממות	150 מ' ד' אחת שטחה 180 מ' או באופן אלטרנטיבי בית דו קומתי בקומה א' 120 מ' 2, בקומה ב' 90 מ' 2	3 3 6	
מגורים א' כמות	21-38	חד או דו קומתי	כתבאם להבניה 370/מ' 21-38 מ'	15% או 180 מ' ד' חשפה הקטן קובע		
מגורים ד' סייננה	39-43	3 ק' + ע'		144 יח' ד' שטח כ"א מתן אינו עולה על 100 מ' 2		
	44-53	4 ק' + ע'		368 יח' ד' שטח כ"א מתן אינו עולה על 100 מ' 2		
מגורים סיוחד	54-55	8 ק' + ע'		64 יח' ד' שטח כ"א מתן אינו עולה על 100 מ' 2		
מזרח מגורים כיוחד + חזית מסתרים	56-57	3 מ' + ע'		98 יח' ד' שטח כ"א מתן אינו עולה על 100 מ' 2	6 6 6	
		8 ק' + ע'		64 יח' ד' שטח כ"א מתן אינו עולה על 100 מ' 2		
שטח לבניינים ציבוריים	58-62	חום מוחם חום כוח	למי איסור הועדה המקומית ובתסכמת הועדה המחוזית			
שטח ציבורי	63-67	ירוק	מ ב נ י ה א ס ו ר ה			
שטח פרטי	ירוק מוחם ירוק		ראחומסקי קצר 1-20, מגורים ד' 39-41, צבורי 58			

11. רשימת המכלולות

א. מזרח טקסי קצר - (שטח לעיבוד חקלאי בלבד ללא בעלי חיים).

ב. מזרח מגורים א' - בהים בני קומה אחת או שתיים.

ג. מזרח מגורים סיוחד + חזית מסתרים - בהים גבוהים בני 8 קומות על עמודים ו- 3 ק' על חנויות.

ד. מזרח מגורים ד' - בהים בני שלש וארבע קומות על עמודים.

ה. מזרח לבניינים ציבוריים - בית ספר גני ילדים מועדון קהילתי מועדוני נוער מרכזות מאגוזות להם ולילד מעונות ילדים גנים לרבים

ו. שטח ציבורי מוחם - כל המלוא הקצורים על שטח ציבורי מוחם

מדינת ישראל
הועדה המחוזית
לבניה ולתיכנון ערים
מחוז מל"א

מזרח מגורים א' - 39-41

נוינחל מקרקעי ישראל

מחוז תל-אביב-יפו

12. IX. 1974

No. 0

חתימה בעל מקרקע... נויהל מקרקעי ישראל
בכל חופים הקדומים

משרד השיכון מודע המריכו

ש. ורהפטיק

חתימת היוזם

משרד הפנים
חוק התכנון והבניה השב"ח-1965
מחוז תל-אביב-יפו
מרחב תכנון מקומי אלה אלה
תכנית מס' 30
היעדה המחוזית כשיבתה ה 39
מס' 24 ההליטה לגנת תוקף
לשנת 74
מס' 1 יושב ראש ועדה

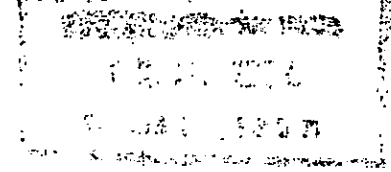
משרד הפנים
חוק התכנון והבניה השב"ח-1965
מחוז תל-אביב-יפו
מרחב תכנון מקומי אלה אלה
תכנית מס' 30
היעדה המחוזית כשיבתה ה 186
מס' 23 ההליטה להפקיד את
התכנית לועד
מס' 3 יושב ראש ועדה

חתימת המתכנן

א. שר אדריכלי בע"מ

תאריך: 26.7.72

תאריך שינוי: 24.7.74



אגודת-ניהול ומידע מקרקעין ונכסים בע"מ
אימות אישור
אושרה לתוקף ע"י ועדה

שם _____
חתימה _____