

4

3036

עדה תכנון עיר תל-אביב / י.ו.

תכנית בנין ערים מזורפת מס' 644

חלק מתכנית מחזור מס' 432

משרד הפנים
פקודת בנין ערים 1936
 ועדה מחוזית לבנייה ולתכנון ערים
 מחוז תל-אביב
 מרחב תכנון עיר תל-אביב-יפו
 תכנית תל-אביב מס' 644
 הוצרה המחוזית ב- 1938
 מיום 24.1.64 לתחילת תוקף
 לתכנית המקומית מס' 2
 מס' 17

משרד הפנים
פקודת בנין ערים 1936
 ועדה מחוזית לבנייה ולתכנון ערים
 מחוז תל-אביב
 מרחב תכנון ערים תל-אביב-יפו
 תכנית תל-אביב מס' 644
 הוצרה המחוזית בישיבתה ה- 730
 מיום 17.1.64 תחילת תוקף
 לתכנית המקומית מס' 2
 מס' 17

8°
7°
6°
5°
4°
3°
2°
1°
0°

שטח מכונן עיר מל - אביב / יפו

מכניז בנין ערים מפורטת מס' 644

חלק מתכנית מתאר מס' 432

התכנית: מכניז זו מקרא מתכנית בנין ערים מפורטת מס' 644, חלק מתכנית מתאר מס' 432.

החולת התכנית: התכנית זו החול על שטח המותחם בקו כחול בתשריט מס' ד/156/1 המצורף אליה (להלן התשריט) הכולל:

- גוש 6991 חלקות 9 - 12 וחלקי חלקות 8, 13.
- גוש 6988 חלקי חלקות 10, 11, 12, 15.
- גוש 7056 חלק מחלקה 1.
- גוש 7064 חלק מחלקה 1.

התשריט יהווה חלק בלתי נפרד מהתכנית בכל דבר הנוגע לתכנית ולתשריט.

3. גבולות התכנית: גבולותיה של התכנית זו מסומנים בתשריט בקו כחול כהה.

4. בעל הפרק הנכלל בתכנית:

חב' רסקו בע"מ.

5. היוזמים והמבצעים:

חב' רסקו בע"מ.

6. מחבר התכנית: פרלשטיין, אדריכל ובונה ערים, רחוב אחד העם 118, ת"א.

7. שטח הפרק הכלולה בתכנית:

55,600 דונם.

8. מטרת התכנית:

מטרת התכנית היא לשלק את השטחים המפורטים בסעיף 2 בהתאם לתכנית מתאר מס' 432, אשר ההודעה בדבר^ה חוקף לה נתפרסמה בילקום הפרסומים מס' 782 מיום 4.8.60 על חקוניה להלן התכנית הראשית.

9. השטחים הצבוריים השטחים הצבוריים המסומנים במסמך ירשמו ע"ש העיריה כשהם פנויים ע"י היוזם ללא תמורה.

10. עוד לבנין פיוחדו השמושים המותרים וחוקי הבניה יהיו בהתאם לתכנית הראשית של תקוניה.

11. ואזור מגורים ב' - ג' אזורי המגורים בתכנית יהיו לפי החלוקה הבאה לאזורים:-

אזורי מגורים	הצבע בחסרית	שטח המגרש מינימלי	מס' בניה	מספר הקומות	הבניה המותרת במ"ר	בנין עזר
ב'	כחול	1,000	14-17	2 קומות	500 מ ² בכל קומה	ראה הערות א'
ג'	צהוב	1,000	23, 24 1-13	3 קומות ו-3 ק' מעל קומת עמודים עמודים	500 מ ² בכל קומה קומת עמודים 65% משטח הבניה	ראה הערות ב'

הערות ללוח החלוקה לאזורים:

א. באזור מגורים ב'-ג' מותרים בניני עזר לפי חשוב של 4 ממ"ר ליחידת דיור ולא יותר מאשר 32 מ² למגרש, מקומם יצבע ע"י הועדה המקומית.

ב. קוי בנין, בחזית, המרוחים הצדדיים בהתאם למסומן בחסרית.

12. צפופות בשטח החכניה לא יבנו יותר מ-318 יחידות דיור, פרט לשטח חכנון בעתיד.

13. שטח הרזרבה לשקנו לא חותר כל בניה בשטח הרזרבה לשקום מגרשים מס' 14-17 עד לפינוי הדיירים והריסת הבנינים בשטח לחכנון בעתיד.

הבנינים שהוקמו כנגוד לתכנית זו יהיו מיועדים להריסה.
בנינים אלה יהרסו ושיירי המפולה יסולקו על השבון יוזם
תכנית זו.

14. בנינים להריסה

15. ביוזם נקוד והספקה מיים

א. הנקוד והביוזם יתוכננו בהתאם לדרישות משרד הבריאות.
לא ינתנו תעודות היתר לבניה לפני שתבוצעה אותן
עבודות הנקוד והביוזם בשטח התכנית הזאת, שידרשו על
ידי מהנדס העיר. כל בעל קרקע, כ"כ מחזיקים בנכם
או כל אדם אחר הסופגן לבעלותו על הקרקע וכן בא כחו,
חייבים לאחר קבלת הודעה שנמסרה לו חודש ימים מראש,
מטעם הועדה המקומית לבנין ובנין ערים חל-אביב/יפו,
לחת זכות מעבר להנחת צנורות הביוזם ולבצע כל יתר
העבודות הכרוכות בצנור הביוזם והנקוד בסביבה, כל בעל
קרקע כנ"ל יהיה אחראי למניעת כל פעולה העלולה להזיק
לצנורות הנ"ל ולכל גזק שיגרם להם בשטח אדמותיו.

הועדה המקומית תהיה זכאית לדרוש מבעל(ים) לחקן כל
גזק שנגרם על ידם על השבון בעל הקרקע. כן חייב יהיה
בעל קרקע לאפשר את הגישה לצנורות לשם בקורת, גזקי
וכו"ו...

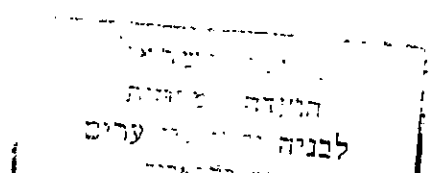
ב. הספקת המים תהיה ע"י מפעל המים של עיריית חל-אביב/יפו.

16. יישור ומלוי הקרקע

לא תנתן תעודת גמר לבניה כל עוד לא יותאם גובה הקרקע
לגובה הכבישים ויישור הסדורים המתאימים למניעת שטפונות
בהתאם לדרישות מהנדס העיר.

17. שטח לתכנון בעתיד

שטח זה יתוכנן למגורים בהתאם לתכנית שחוגש לועדות המוסמכות.



על כל תכנית זו תחולנה הוראות התכנית הראשית. תקנות תכנית זאת מהיינה כחוסמת לתקנות התכנית הראשית.

[Handwritten signature]
מנהל תכנון
משרד התכנון והנדסה
Municipal and Regional Councils Planning Authority Ltd.

חתימת היוזם:

[Handwritten signature]
25.12.64

חתימת בעל הקרקע:

י פדלשטיין מ.פ.י.

אדריכלות ונדון ערים
רח' אחוה 10, תל אביב, טלפון 244303

חתימת מחבר התכנית:

ת א ד י ק

הועדה המקומית לכניה ולתכנון עיר
תל-אביב-יפו

שם התכנית: **תוכנית בנין ערים מפורטת מס' 644**

התאריך	23.9.59	מס' פרטי	252	החלטה מס'	13015
2000	36	12.6.60			
14302	176	3.6.62			
13620	215	4.11.62			
13297	206	20.3.63			
13360	208				
11	35.1				
תוקנה צ"ח תוצרת המנדט ב' בי"ת המי"ם 17.7.62, 18.10.60					

חתימה	מח' נושא
<i>[Signature]</i>	<i>[Signature]</i>
ד"ר הועדה	מח' נושא
12.9.65	<i>[Signature]</i>

מדינת ישראל
הועדה המקומית
לכניה ולתכנון ערים
מח' תל-אביב