

מרחב תכנון מקומי של חל-אביב-יפו

תכנית מס' 913

שנתי מס' 1 לשנת 1968 של תכנית המפורטת * K *
אדמות מעבר לנחל אילון.

1. שם התכנית : תכנית זו תקרא: תכנית מס' 913, שנתי מס' 1 לשנת 1968 של התכנית המפורטת " K " - אדמות מעבר לנחל אילון.

2. מחולת התכנית: תכנית זו מחול על חסטה הנותחם בקו כחול כהה בתסריט מס' ה/א/ג/ש/25 המפורק אליה, להלן התסריט הכולל את החלקות מס' 866, 867 ו-877 המהוות את החלקות הזמניות מס' 990 ו-991 ודרכים בגוש 6133. התסריט יהווה חלק בלתי נפרד מהתכנית.

3. גבולות התכנית: גבולות התכנית מסומנים בקו כחול כהה בתסריט.

4. מטרת התכנית : מטרת התכנית היא:

לקבוע את אופן הבנוי על החלקות מס' 866 ו-867 בגוש 6133 לשם הקמת 478 יחידות דיור, בהתאם למסומן בתסריט, ולשנות בהתאם לכך את התכנית המפורטת " K " אשר הודעה בדבר מתן תוקף לה נהפוסמה בילקוט הפרסומים מס' 143 מיום 22.2.61 על שנויה להלן " התכנית הראשית".

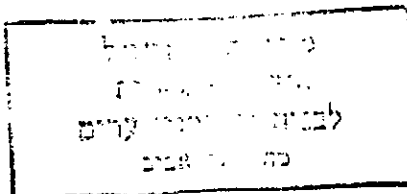
5. שנוי התכנית הראשית: התכנית הראשית השונה ע"י:

- א) שנוי האזור לאזור בניינים צבוריים, אזור מגורים ב', ושטח צבורי מתוח וקביעתם בהתאם למסומן בתסריט.
- ב) חוספת בסוף הקנות התכנית הראשית כדלקמן: "לפרות כל האמור לעיל יהיו האזורים, מספר יחידות הדיור, גובה הבניינים וכד' בשטח התכנית מס' 913 בהתאם למפורט בה".

6. תקנות בניה :

- א) מספר יחידות הדיור: בשטח התכנית לא יעלה על 476, ונוסף 64 יח' דיור לזוגות צעירים כמפורט בתסריט.
- ב) גובה הבניינים: 7 ק' + ע, 4 ק' + ע - כמסומן בתסריט.
- ג) גישות לתניות: החניה והגישות לבחיים תהיה מרחובות הצדדיים לשביעת רצון מהנדס העיר.
- ד) תכנון המוצע יהיה בהתאמה משרד התברואה.

7. יחס התכנית לתכנית המפורטת מס' 297: ההוראות וכן התכנון, הבנוי והיעודים שנקבעו בתכנית המפורטת מס' 297, אשר הודעה בדבר מתן תוקף לה נהפוסמה בילקוט הפרסומים מס' 465 מיום 11.1.69 יהיו דואים אותם כמבוטלים ובמקומם החולצה הוראות תכנית זאת.



החברה למכניזם הראשי: על הכניזם הראשי האולנה הקנות החכנית
 הראשית. בפניה נגוד בין הוראות החכנית הראשית בין
 הוראות הכניזם זאח, יכריעו הוראות הכניזם זאח.
 נוסף שטחים צבאיים: מוסטרי הרוכים ואשכנזים להולכי דבר יושמו על שם
 העירוב. להפורה העביר העיריה לחברה הימנות או לפי שיבוא
 במקומה את קטעי הדוך המתחלפת מהוך חלקה 87.
 השטחים לבנינים צבאיים וזכרון לעירוב נדמי הכירה נוספים.
 10 שנים מאריך אישורה הסופי.

דגום שטחים מחוץ לשטח החכנית:

- א) נוסף לשטחים הצבאיים הנ"ל העביר חברה סכון עובדים בע"מ
 לבעלות העיריה 2.5 דונם מחוך חלקות 9, 7, 4 בגוש 6164.
 הרשומות בכו"ס בבעלותה. שטח זה צורך לסבלת השטחים של
 הכניז 913.
- ב) כמו כן העביר חברה סכון עובדים בע"מ לבעלות העיריה אה
 יתרה הקרקע שבבעלותה כ-20 דונם מהוך החלקות 9, 7, 4
 בגוש 6164. ללא תכורה עבור חשפה הנ"ל מחייבת העיריה
 לאשר לחברה סכון עובדים בע"מ 82 יחידות דיור במקום
 אור, שהוסכם עליו עם החברה, בא"ש מס' 6134, 6146, 6129.
- ג) יחבם חוזה להנחת דעתו של עו"ד העיריה בקשר עם העברת
 הקרקעות ע"ש העיריה ובקשו להנאים, המקובלים לבני בניח
 דירות לזוגות צעירים.

[Handwritten signature]

נעלים:
 מיוזמים:
 מתכננים:

הודמן - י. נ. אור - ראש ועדת
 247176-247177 סל ח'א/5 ספורטקיס.
 8.12.69 תאריך

מס' התכנית: 913
 מס' החלקה: 14576
 מס' הקרקע: 13.7.69
 מס' המכירה: 232
 מס' הרישום: 87
 תאריך: 8.9.69
 תאריך: 25.12.69
 תאריך: 23.1.70

מחלקת המבחן מקומי
 מס' 913
 מס' 87
 החליטה לתת תוקף
 מס' 8-9-69

מס' 913
 מס' 87
 מס' 2-68
 מס' 3-68
 מס' 3-68

- א) ...
- ב) ...
- ג) ...
- ד) ...



מס' 8-18-69

מס' 18.7.69
 מס' 18.7.69
 מס' 18.7.69