

חגנית בנין ערים מפורסות מס. חגמ/284
אזור העטיה מדרחית לחולון (אזור) - שלב א'

א. המקומות:

- נפה: חל-אביב
- כפר: אזור
- גושים: 6007 חלקות 2, 10, 12, 13; קטעי חלקות: 3, 4, 7, 9, 11, 14, 15, 78 - 80;
- 6008 חלקות: 2 - 10, 25, 28 - 46, 48, 81 - 86, 99 - 101, 103, 110, 112. קטע: 1
- 6009 חלקות: 13, 28; קטעי חלקות: 12, 12/10

ב. גבולות:

- צפון: חב"ע מס. חגמ/370 דחכ"ע חגמ/502;
- מזרח: חב"ע מס. חגמ/284 שלב ב';
- מערב: גוש 6047, 6012;
- דרום: חב"ע חגמ/275.

ג. שטח התכנית: 148.000 דונם;

ד. היזום והסתכנון: רשות הפיתוח, המחלקה הטכנית.

ה. בעלות הקרקע: רשות הפיתוח ואחרים.

ו. מטרת התכנית: לקבוע תכנית לאזור מעשיה אשר יכיל אזור משנה להקמת מפעלי מעשיה, להתווה דרכים חדשות, לקבוע אזורי מספרים, ולהקצות שטחים צבוריים ופרטיים פתוחים; הכל בהתאם לחשדי המצורף.

ז. דרכים וקווי בנין: כל הדרכים וקווי הבנין יהיו כהתאם לחשדי המצורף ופיזור הדרכים ייבנו באופן שראיה מספקת תהיה בכל הצלכות ולפי המקובל. בהוצאות סלילת הדרכים והמדרכים ישאו התעשיות באמצעות רשות הפיתוח.

ח. רשות דרכים, אזוריים מסחריים ושטחים צבוריים פתוחים:

1. כל הדרכים והשטחים הצבוריים הפתוחים יירשמו ע"ש הרשות המקומית;
2. השטחים בבעלות הקק"ל יירשמו על שמה ויוחכרו לרשות המקומית בדמי חכירה ספליים;
3. כל השטחים הפרטיים הפתוחים יירשמו ע"ש רשות הפיתוח.

ט. בנינים מתחת לקו השמל או בקרבתו:

שום בנין לא יודשה מתחת לקו השמל קיימים. אין להקים שום בנין או בלימת של בנין (גזוזסרא וכו') במרחק שהוא קטן מ-5 מ' (חמשה) מן באונך הנמתח לאדמה מתחום החיצוני הקרוב ביותר של קו השמל. אם הקו הוא של מתח עליון של 66 קו', או במרחק של קטן מ-3 מ' (שלושה) אם הקו הוא מתח גבוה של 22 קו' או 6, 8 או במרחק של 2 מ' (שניים) אם הקו הוא של מתח נמוך.

י. בנינים יוצאי דופן:

כל בנין יוצא דופן יהרס ע"י יוזמי התכנית בזמן שייקבע ע"י הועדה הפתוחות. כל חוספת לבנין אצאג יוצא דופן לא חדרשה.

יא. תקנות כלליות לכריאות הציבור:

1. גיפון - על ידי תחול או באמצעות העלות נקוד סנקציות לשביעות רצון משרד הכריאות.
2. בידוק - לכל בנין או קבוצת בנינים יסודו כודות דקם וכודות מחלהלים כהתאם לסטנדרטים דודי שות משרד הכריאות ובאשרו.

3. הספקת מים - הספקת מים תהיה ע"י שאיבה מתוך בארנון מקומיות ומגישו התכנית מהחייבים לבצע את כל הסדורים אשר יידרשו ע"י משרד הכריאות להבטחת איכות המים, מכחינה פיזית, חימית ונקטריואלוגית.

4. כריאות - מגישי התכנית מהחייבים למלא אתר דרישות משרד הכריאות, וכאי כוחו המוטמפים, וכמו כן לבצע סדורים סניטריים ואנטימלריים אשר משרד הכריאות ידרוש לבצעם.

יב. 1. אזור משנה מהכת:

דהיטי מהכת, דלתות וחלונות, רהוט משרדי, רדיו, מוצרי חשמל, גנדרות חשמל, ציוד חשמל, מודדי חשמל, גנדרות חשמל, מכניקה עדינה, מפשירים רפואיים, כלי עבודה, מכשירים מקצועיים לכדע ואופטיקה, מודד-מים, שעונים, רוכסנים, צורפי כסף וזהב, חרטי מהכת, מוצרי אמנות, שופרות, פקקים, מזלגות וכפות, כתי מלאכה מכניית, כתי מלאכה לתקון אוסומובילים, כתי מלאכה לפכוונות תקלאיות, מנעולים ופרוול, מסמרים, חוסי מהכת, חלקי אוטומובילים, ארגזי אוסומובילים, צפוי כמחכת, אביזרים לצנורות, ארמטורות לאינסולציה של מים, קופסאות לשמורים.

2. אזור משנה מלט: מוצרי מלט שונים.

3. אזור משנה עד:

גנרות בנין, רהיטים, תעשיות מקררים, תעשיות סירות רפון עצים, כתי מלאכה לכנין עגלות, כתי מלאכה לחכיות, כתי מלאכה להכנת חיכות, כתי מלאכה לחיתוך קרשים, חרטי עד, מלאכה אמנותית, חפצי פזרחה, כתי מלאכה לצעצועים.

4. אזור משנה מזון:

סחנות קפה ודגון, אמריות, סאפיות, מצות, פירות וירקות יבשים, שוקולדה וממתקים, סחינה, חלבה וכו', קליית קפה, כתי"ר לנקניק, קוקר וכו', אבקות לבשול ואפיה, גוזז, חנויות למלחי משקאות, כתי קירור, גלידה, סגרינות, סלגרים, סנק, תוצרת שמורים, שמורי בשר, שמורי דגים, תוצרת חלב, מזון לבהמות ועופות, תוצרת גבינה.

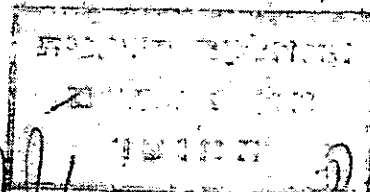
5. אזור משנה חימית:

קוסמטיקה, מוצרים רפואיים, מוצרים חימוקליים עדינים, מוצרי שמן אחרי, מעבדות לרפואה, אבקות לנקוי והכרקה, דיו וכדומה, משוחות שונות, צכפים מינרליים, תומרי צנע אורגניים, חמרי חיסוי, שניים תוחכות, מכנסות נקוי יבש, צינקוגרפיות, רספילנים מעד.

6. אזור משנה מעורבו: מוצרים מהמרים שונים.

יג. הודאות כלליות: התכנית הברוצע בהתאם להקנות של חכנית מתאר למחוז לוד ד/6.

יד. כטול תכנית מאשרת: חכנית חלוקה ר/179, שבון אגדתי על אדמת קק"ל תבוסל.



Handwritten signature and date 15/1/6.

9	8	7	6	5	3	2	1		
10	5	"	"	"	1.000	31 - 11	מסך בחיר	מסך בחיר	0.2
10	5	"	"	"	1.000	38 - 32	חום בחיר	חום בחיר	0.3
10	5	"	"	"	2.000	87 - 85	מסך בחיר	מסך בחיר	0.4
10	5	"	"	"	1.000	91 - 88	חום בחיר	חום בחיר	0.5
10	5	"	"	"	1.000	98 - 67, 51 - 39	מסך בחיר	מסך בחיר	0.6
					5	3	3		
					5	3	3		

לפי תוצאת כל בדיקה של מכלי נפט ושקופים באשור חוקרת המקומית ומספקת חומרה הסתווית.

מסך בחיר מסך בחיר מסך בחיר מסך בחיר מסך בחיר מסך בחיר מסך בחיר מסך בחיר

מסך בחיר מסך בחיר מסך בחיר מסך בחיר מסך בחיר מסך בחיר מסך בחיר מסך בחיר

מסך בחיר מסך בחיר מסך בחיר מסך בחיר מסך בחיר מסך בחיר מסך בחיר מסך בחיר

מסך בחיר מסך בחיר מסך בחיר מסך בחיר מסך בחיר מסך בחיר מסך בחיר מסך בחיר

מסך בחיר מסך בחיר מסך בחיר מסך בחיר מסך בחיר מסך בחיר מסך בחיר מסך בחיר

