

71

סטח בנין ערים מועצת איזור... נלבנע...  
תכנית מפורטת מס. 626/ז

1. המקום: רמת צבי.
2. הגבולות: בהתאם למסומן בקו כחול בתסריט המצורף.
3. סטח התכנית: 2044.00 דונם.
4. בעל הקרקע: ק. ק. ל.
5. הירושה: ועד מושב רמת צבי.
6. המתכנן: המחלקה הטכנית ליד חנוכת המושבים, רח' רייבס 6 ת"א.
7. מטרת התכנית: עתן הגדרה חוקית לחלוקת קרקעות ויעוד טחחים קיים במסגרת של תכנית מתאר מפורטת.
8. התסריט: התסריט המצורף בזה, מס. .... בק.מ. 1:2500 מהורה חלק בלתי בפרד לתכנית זו.
9. חלוקת סטח התכנית: קרקע הכלולה בשטח התכנית תחולק לחלקות בהתאם למסומן בתסריט המצורף באותן הסטיות הנובעות מסדידה, ושתאורבה ע"י הועדה המקומית, חלקות אלה מבטלות חלקות קודמות.
10. דרכים: א. יירשמו ע"ס ועד הכפר.  
ב. שטחים צבוריים פתוחים ומחזי בניני אבנר יוחזרו לועד הכפר.
11. בגיה: באצרות המסק תבוצע הבניה בהתאם לתכנית חצרות המסק, המצורפת. ילת אם כן הבניה היתה קיימת ביום אסנר תכנית זו, או תאוטר בגיה אחרת ע"י הועדה המקומית.

12. שפורים כלליים:

- א. נקוד: ע"י חלחול ותעלות פתוחות בצדי הדרכים לשביעות רצון משרד הבריאות.
- ב. בירוב: בירוב מקומי ע"י בורות רקב וספיגה או כל סדור אחר באזור משרד הבריאות.
- ג. אספקת מים: תותאם לדרישות משרד הבריאות מנחינה פיזיקלית ובקסוריוולוגית.
- ד. סניטאציה: סלוק אשפה וספול אנפי-מלארי בהתאם לדרישות משרד הבריאות.

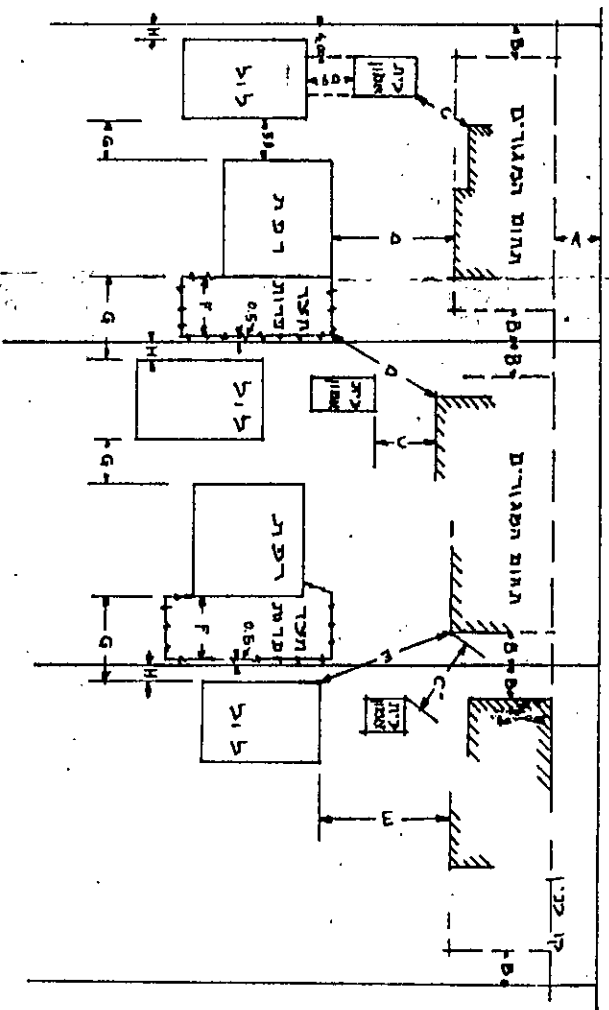
..... חתימת בעל הקרקע:

..... חתימת המבצע:

..... חתימת המתכנן: המחלקה הטכנית ליד האגף הנדסי העירוני  
חלי אביב ז"ל רישום 4

# קביעת קו בנין למגורי ולמבני המטבח והצד מנצק בני

רחוב



קנה מידה

## הערה

כל המידות הנתונות לעיל הן המינימליות ופחות לתנאים מקומיים נוספים כגון: סיווג גובה קווי קומות פורקי התמונה כגון החלד וכו'.

א. המרחק המינימלי בין קו הכניסה והחוצה הוא לא פחות מ-50 מ'.

ב. המרחק המינימלי בין הכניסה והמבנה הצדדי הוא 40 מ'.

ג. המרחק המינימלי בין קו קו המוקף לחלק כלשהו של הכניסה הוא 50 מ'.

ד. המרחק המינימלי בין קו קו המוקף לחלק כלשהו של הכניסה הוא 50 מ'.

ה. המרחק המינימלי בין קו קו המוקף לחלק כלשהו של הכניסה הוא 50 מ'.

ו. המרחק המינימלי בין קו קו המוקף לחלק כלשהו של הכניסה הוא 50 מ'.

ז. המרחק המינימלי בין קו קו המוקף לחלק כלשהו של הכניסה הוא 50 מ'.

ח. המרחק המינימלי בין קו קו המוקף לחלק כלשהו של הכניסה הוא 50 מ'.

ט. המרחק המינימלי בין קו קו המוקף לחלק כלשהו של הכניסה הוא 50 מ'.

י. המרחק המינימלי בין קו קו המוקף לחלק כלשהו של הכניסה הוא 50 מ'.

יא. המרחק המינימלי בין קו קו המוקף לחלק כלשהו של הכניסה הוא 50 מ'.

יב. המרחק המינימלי בין קו קו המוקף לחלק כלשהו של הכניסה הוא 50 מ'.

יג. המרחק המינימלי בין קו קו המוקף לחלק כלשהו של הכניסה הוא 50 מ'.

יד. המרחק המינימלי בין קו קו המוקף לחלק כלשהו של הכניסה הוא 50 מ'.

טו. המרחק המינימלי בין קו קו המוקף לחלק כלשהו של הכניסה הוא 50 מ'.

טז. המרחק המינימלי בין קו קו המוקף לחלק כלשהו של הכניסה הוא 50 מ'.

טז. המרחק המינימלי בין קו קו המוקף לחלק כלשהו של הכניסה הוא 50 מ'.

טז. המרחק המינימלי בין קו קו המוקף לחלק כלשהו של הכניסה הוא 50 מ'.

טז. המרחק המינימלי בין קו קו המוקף לחלק כלשהו של הכניסה הוא 50 מ'.

טז. המרחק המינימלי בין קו קו המוקף לחלק כלשהו של הכניסה הוא 50 מ'.

טז. המרחק המינימלי בין קו קו המוקף לחלק כלשהו של הכניסה הוא 50 מ'.

טז. המרחק המינימלי בין קו קו המוקף לחלק כלשהו של הכניסה הוא 50 מ'.

טז. המרחק המינימלי בין קו קו המוקף לחלק כלשהו של הכניסה הוא 50 מ'.

טז. המרחק המינימלי בין קו קו המוקף לחלק כלשהו של הכניסה הוא 50 מ'.

טז. המרחק המינימלי בין קו קו המוקף לחלק כלשהו של הכניסה הוא 50 מ'.

טז. המרחק המינימלי בין קו קו המוקף לחלק כלשהו של הכניסה הוא 50 מ'.

טז. המרחק המינימלי בין קו קו המוקף לחלק כלשהו של הכניסה הוא 50 מ'.

טז. המרחק המינימלי בין קו קו המוקף לחלק כלשהו של הכניסה הוא 50 מ'.

טז. המרחק המינימלי בין קו קו המוקף לחלק כלשהו של הכניסה הוא 50 מ'.

טז. המרחק המינימלי בין קו קו המוקף לחלק כלשהו של הכניסה הוא 50 מ'.

טז. המרחק המינימלי בין קו קו המוקף לחלק כלשהו של הכניסה הוא 50 מ'.

טז. המרחק המינימלי בין קו קו המוקף לחלק כלשהו של הכניסה הוא 50 מ'.

טז. המרחק המינימלי בין קו קו המוקף לחלק כלשהו של הכניסה הוא 50 מ'.

טז. המרחק המינימלי בין קו קו המוקף לחלק כלשהו של הכניסה הוא 50 מ'.

טז. המרחק המינימלי בין קו קו המוקף לחלק כלשהו של הכניסה הוא 50 מ'.

טז. המרחק המינימלי בין קו קו המוקף לחלק כלשהו של הכניסה הוא 50 מ'.

על-אבות. דה' ר' יוניס 6 חל'...  
 המרחק המינימלי בין קו קו המוקף לחלק כלשהו של הכניסה הוא 50 מ'.

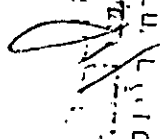
תכנית זאת קובעת מידות מינימום והיא נועדה למטרות הנחה בלבד

שכלת יעוץ הנדסים ושמונים

ס"ה סמך בדונם	קני בנין בעורף	רוחב חזית מינימלי	שטח בניני עזר	מספר קומות	אחוז בנייה מותר	שטח החלקה במס"ר	סכום	אזור
55,800							דרכים ורוד	
11,200	8	20	5%	2	25	1000-כ	צהוב	מגרשים לעובדי צבור
32,750							חום	בניני צבור
14,000							ירוק	צבורי פתוח
37,250							פסים חומים	מרכז מסקי
319,000						4000-כ	פסים צהובים וירוקים	חצר מסק
1574,000	4	3					פסים ירוקים	עבודת חקלאי

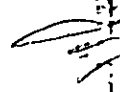
ס"ה סמך התכנית : 2044,000

תורשה בניה בשטח גדול יותר בתנאי שתהיה ארעית ותשמש לצרכים חקלאיים בלבד.

  
 הנדסאי יעוץ  
 ליד תנועת נאמן  
 חל-אריזב רח' רגלים 6010

== נבילות האזורים הכליליים המגבילים ==

הפרות	התכליות	מטח מגרש מינימלי	סמון בתשרים	מספר החלקות	האזור
מבנים ומתקני מחצאות, בית-הארחה, בריכת שחיה, מזנון ושרותים לב"ל.	מבנים ומתקני מחצאות, בית-הארחה, בריכת שחיה, מזנון ושרותים לב"ל.	50	ירוק במסגרת חומה	1094	שטח קמפינג
באזור זה תונו בבית משרדים בעלי מקצועות הפשיים או א	מגורים, מסחר גן - ילדים.	16	אורנג'	1001	בניה מיוחדת

  
 יום תחילת נאכי  
 תל-אביב. דה' ר"ת 6006

משרד הפנים  
 חוק התכנון והבניה תשכ"ה-1965  
 מחוז כנרת  
 מרחב תכנון מקומי כנרת  
 חכנית מס' 626  
 הועדה המחוקקת בשיבתה ה א.א.א. אגודת  
 מיום 6.9.1965 החליטה לתפקיד את  
 התכנית המוכרת לעיל א.א.א. אגודת  
 סגן מנהל כללי לתכנון א.א.א. אגודת  
 יושב ראש הוועדה א.א.א. אגודת

משרד הפנים  
 חוק התכנון והבניה תשכ"ה-1965  
 מחוז כנרת  
 מרחב תכנון מקומי כנרת  
 חכנית מס' 626  
 הועדה המחוקקת בשיבתה ה א.א.א. אגודת  
 מיום 6.9.1965 החליטה לתפקיד את  
 התכנית המוכרת לעיל א.א.א. אגודת  
 סגן מנהל כללי לתכנון א.א.א. אגודת  
 יושב ראש הוועדה א.א.א. אגודת

החלטת מס' 626 מוסמכת למתן תוקף בלוקט  
 הורשטונים מס' 1318 מיום 24.11.66 עמוד 461