

2001/6

מרחב תכנון הגליל המרכזי  
מחוז הצפון נפת עכו

תכנית מס' 6721/ג.

- (1) שם וחלות: תכנית זו תיקרא תכנית מס' 6721/ג התכנית חלה על השטח המותחם בקו כחול עבה רציף בתרשים המצורף בקנ"ס 1:1250 המהווה חלק בלתי נפרד מהתכנית וכולל חלק מחלקות 26, 31, בגוש 18976 מאדמות כפר ביענה.
- (2) מטרת התכנית: מטרת התכנית היא שינוי יעוד חלק מחלקות 26, 31 בגוש 18976 מאזור חקלאי לאזור מסחרי, חניה, שטח ציבורי פתוח ודרך.
- (3) יחס לתכניות אחרות: תכנית זו מהווה שינוי לתכנית המנדטורית שמספרה RP-50/42.
- (4) המקום: הקרקע עליה חלה התכנית כלולה בתחום שיפוט המועצה המקומית בכפר ביענה ובמרחב תכנון הועדה המקומית לתכנון ובניה גליל מרכזי.
- (5) גבולות התכנית: כפי שמצויין בתשריט: מצפון: חלקות 23, 24, 26, 29, 30 בגוש 18976 ממזרח: חלקה 32 בגוש 18976 מדרום: חלקה 33 בגוש 18976 ממערב: חלקות 27, 30 בגוש 18976 ודרך מס' 1.
- (6) השימושים בקרקע: לא ייבנה כל בנין ולא ישמשו קרקע או בנין בתחום תכנית זו לשום מטרה אלא לזו הרשומה ברשימת התכליות כפי שמפורט להלן.
  - א- אזור מסחרי: ישמש להקמת מבנים למטרה מסחרית בלבד כגון מרכז מסחרי, סופרמרקט, אולם שמחות ומשרדים.
  - ב- שטח ציבורי פתוח: ישמש לגינון ולמתקני משחק לילדים בלבד.
  - ג- חנייה: תשמש לחניית כלי רכב המבקרים באתר בלבד. הקצאת החניות לפי תקן החניות.
  - ד- דרך: תשמש לכניסה ויציאה מהאתר וחיבורו לדרך קיימת מס' 1.

...2/...

חוס החבנון ורביייה תשכ"ה ז'ינו  
הועדה המקומית לתכנון ובניה  
הגליל המרכזי

תכנית מס' 6721/ג  
הועדה המקומית בשיבתה מס' 31/83  
סיום 11.4.83 החליטה להסלין  
על הפקדת התכנית הנקובה לעיר

י"ר הועדה מונדס הועדה

הוראות בניה:

לא יוקם באתר כל בנין שעלול לגרום לזיהום אויר או לפליטת חמרים רעילים בין אם נוזלים ובין אם גזים. הקמת מבנה באתר תהיה באישור משרד הבריאות ואיכות הסביבה. על כל מבנה באתר יחולו ההוראות המפורטות בטבלה כלהלן:

האזור	שטח מגרש מנימלי	אחוז בניה מכסימלי	מספר הקומות המותר	קווי בנין	
				חזית	צד אחורי
מסחרי	900 מ"ר	60% בקומה	שתי קומות	4	3

(8) הפקעות לצרכי ציבור:

השטחים המיועדים לצרכי ציבור יופקעו ע"י הועדה המקומית בהתאם לחוק התכנון והבניה 1965.

(9) באור ציוני התשריט:

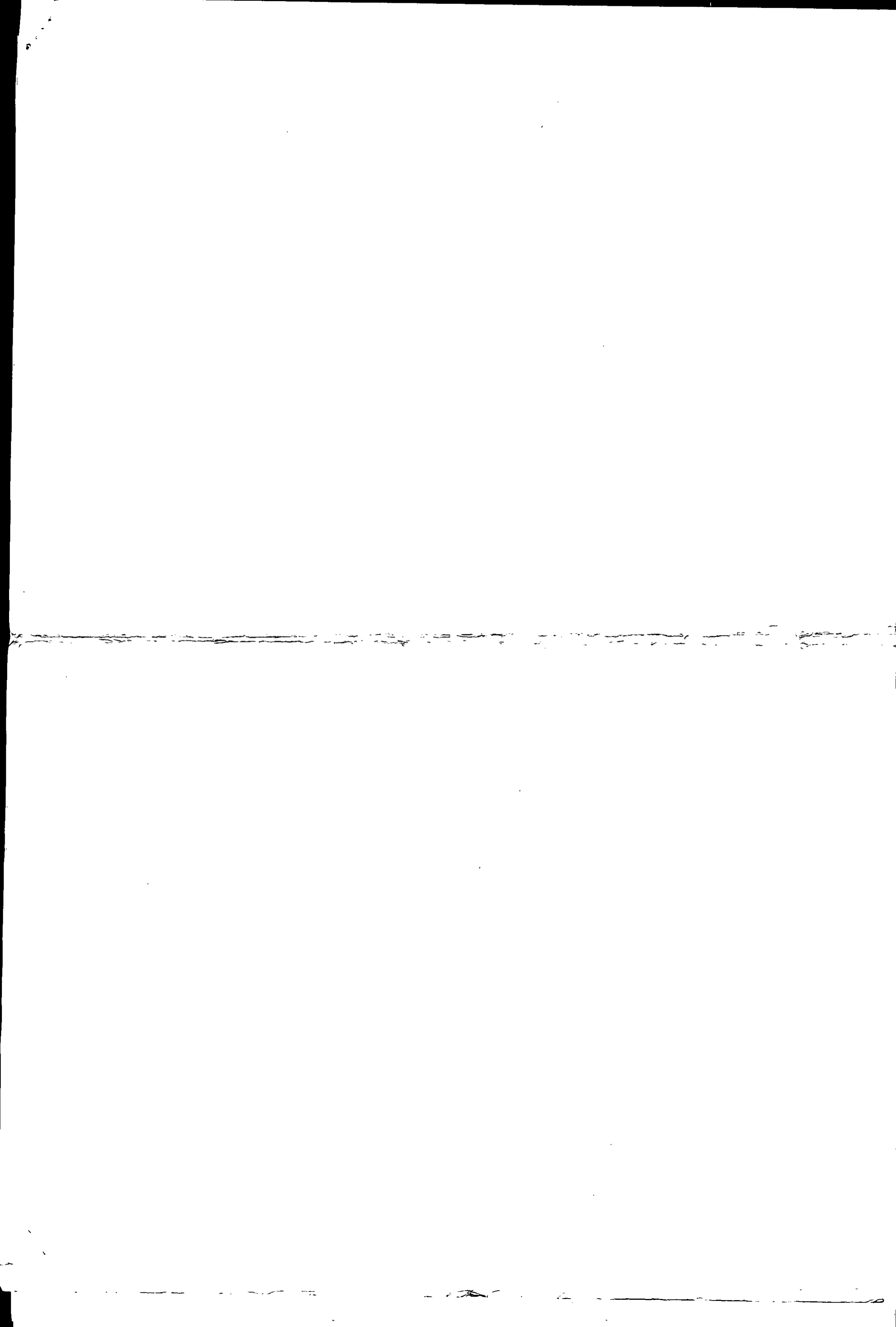
הבאור	הציון בתשריט
גבול התכנית	קו כחול רציף
גבול גוש	קו בצבע התשריט משונן בשני כיוונים
קו גובה	קו דק מתפתל
שטח חקלאי	שטח מפוספס ירוק
דרך מוצהרת	שטח בצבע חום
דרך מוצעת	שטח בצבע אדום
שטח ציבורי פתוח	שטח ירוק בהיר
שטח חנייה	שטח אדום ובתוכו קווי אלכסוניים
מספר הדרך	ספרה ברבע עליון של עיגול בדרך
קו בנין בחזית	ספרה ברביעים צדדיים
רוחב הדרך	ספרה ברבע תחתון

(10) שירותים:

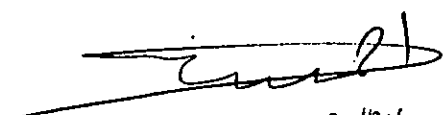
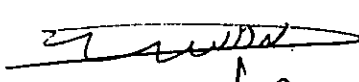
- א- מים: מקור המים חברת מקורות.
- ב- ביוב: כל בעל בנין יתקין לעצמו על חשבונו בורות סופגים לפי דרישות משרד הבריאות. בעל המבנה יהיה חייב להתחבר למערכת הביוב המרכזית לבשתוקם.
- ג- אשפה: כל בעל בנין יעמיד מתקן לסילוק אשפה על חשבונו ויסלק את האשפה על חשבונו לאתר מאושר ע"י משרד הבריאות. כן יוקצו מקומות והצבת מתקנים לאצירת קרטונים. המרחק מעסק לאתר פסולת לא יעלה על 45 מ'.
- ד- חשמל: מרשת חברת החשמל לישראל.  
כל בנין חייב לסגת מתיל החשמל הקרוב ביותר אליו לפי המפורט להלן.
  - (1) ברשת מתח נמוך -- 2 מ'
  - (2) ברשת מתח גבוה מעל 22 ק"ו -- 5 מ'
  - (3) ברשת מתח עליון עד 110 ק"ו -- 8.5 מ'
  - (4) ברשת מתח עליון עד 150 ק"ו -- 10 מ'
- ה- ניקוז: לפי תכנית ניקוז שתוגש למהנדס הועדה המקומית ותאושר על ידו.

(11) שטח התכנית: 4.5 דונם.

(12) היטל השבחה: ישולם כחוק ע"י יוזם התכנית לוועדה המקומית.



מגיש התכנית:

  
 שמו  
  
 קא/ס

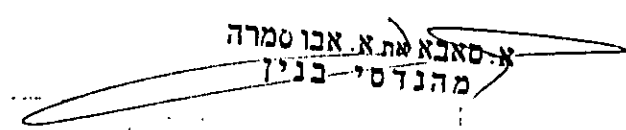
- (א) אחמד סאלח דבאח.
- (ב) מחמד סאלח דבאח.
- (ג) מחמוד סאלח דבאח.
- (ד) קאסם סאלח דבאח.

בעל הקרקע:

מגיש התכנית ואחרים.

עורך התכנית:

א. סאפא את א. אבו סמרה  
 משרד תכנון  
 רח' דוד נוי 45 עכו

  
 א. סאפא את א. אבו סמרה  
 מהנדסי בנין

רئيس مجلس علي العا  
 علي العا  
 رئيس مجلس علي العا  
 علي العا

6721  
מס' תעודת  
המכירה

משרד המכירה מרחוק צפון  
חוק התכנון והבניה תשכ"ה-1965  
אישור תכנית מס' 6721  
הודעה המחוייבת לתכנון ולבניה החליטה  
ביום 18.10.90 לגשר את התכנית.  
סמנכ"ל לתכנון יו"ר הוועדה המחוייבת:

הודעה על אישור תכנית מס' .....  
פורסמה בילקוט הפרסומים מס' .....

משרד הפנים מרחוק הצפון  
חוק התכנון והבניה תשכ"ה-1965  
הפקדת תכנית מס' 6721  
הוועדה המחוייבת לתכנון ולבניה החליטה  
ביום 6.9.84 לגשר את התכנית.  
יו"ר הוועדה המחוייבת:

הודעה על הפקדת תכנית מס' 6721  
פורסמה בילקוט הפרסומים מס' 3781  
ביום 12.7.90 מס' 3349