



1483

091  
 27.7.93

5 ביולי 1993

מחוז הצפון  
 מרחב תכנון מקומי טבריה  
 תכנית מפורטת מס' 7666/א

ת ק נ ו ן  
 =====

1. שם ותחולה : תוכנית זו תקרא תוכנית מס' 7666/א שינוי לתכנית מס' 1872/א ותחול על השטחים המותחמים בקו כחול עבה בתשריט המצורף לתקנון זה ומהווה חלק בלתי נפרד מהתוכנית.  
 =====
2. יחס לתכניות אחרות : על תכנית זו תחולנה כל התקנות של תכנית המתאר לטבריה מספר ג/287.אם חלה סתירה כל שהיא בין תוכנית זו לבין תוכנית המתאר יראו את ההוראות בתוכנית זו כקובעת.  
 =====
3. המ ק ו ם : חלקות 1,2, בגושים 15033.  
 =====
4. שטח התכנית : כ - 3.0 דונם.  
 =====
5. קנה מידה : 1:500 , 1,10,000  
 =====
6. בעל הקרקע : מינהל מקרקעי ישראל ואחרים.  
 =====
7. יוזם התכנית : עיריית טבריה  
 =====
8. מטרות התכנית : הקצאת שטחים לפתוח איזור מלאכה ודרכים  
 =====

2/...



9. רשימות תכליות:  
 =====

תותר כל מלאכה שלא מפורטת להסביבה הסמוכה ע"י פליטת עשן ו/או ריח ו/או רעש ו/או יצירת פסולת מזיקה, כל זה לפי הרשימה המפורטת להלן:

1. בתי מלאכה מכניים כגון מסגריות, נגריות, מוסכים, חשמליות.
2. בתי מלאכה לחיתוך שיש וזכוכית.
3. בתי מלאכה לריפוד ופולימורה.
4. בסמכות הרעדה המקומית לאשר מלאכות שאינן כלולות ברשימה הנ"ל בתנאי איגוד ערים לאיכות הסביבה.

10. באור סמני התשריט:  
 =====

פרוט הסמון =====	סמון בתשריט =====
גבול התכנית	קו כחול עבה
איזור תעשייה קיים	שטח צבוע סגול
דרך קיימת או מאושרת	שטח צבוע חום
דרך מוצעת או הרחבה	שטח צבוע אדום
שטח ציבורי פתוח	שטח צבוע ירוק בהיר
גבול חלקה לביטול	קו שחור מרוסק
גבול מגרש מוצע	קו שחור רצוף

11. שימוש בקרקע: לא ינתן רישיון להקמת בנין ולא ישמשו שום קרקעות או בנין הנמצאים באיזור המסומן בתשריט לשום תכלית אלא לזו המפורטת ברשימת התכליות, לגבי האיזור בו נמצאים הקרקע או הבנין.

12. חלוקת הקרקע: חלוקת הקרקע הרשומה תבטל ושטח התכנית יחולק מחדש בהתאם למסומן בתשריט.

13. רשימת שטחים והפקעות: כל שטחי הקרקע המיועדים לצבור יופקעו ע"י העירייה בהתאם לסעיף 188 ב' בחוק התכנון והבניה 1965-תשכ"ה.

3/...



- 3 -

14. קרי הבניין : בחזית: כמסומן בתשריט.  
מרווח אחורי מינימלי : אפס.  
מרווח צדדי מינימלי : מצד אחד 4 מ' מצד שני אפס.  
קו הבניין בחלק הצפוני של המגרש הגובל עם ש.צ.פ.  
יהיה 4.00 מ'.

15. גובה הבניין : לא יותר מ-9 מ' מעל מפלס הקרקע המאושר.  
=====

16. גודל המגרש : 800 מ"ר או קיים.  
=====

17. שטח האחוזי בניה :  
=====

אחוזי בניה / שטח בניה מירבי		שטח קרקע	חלקה מס'
שטח שירות %	שטח בניה עיקרי מותר %		
20	40	960	.1
20	40	1020	.2

18. תנאים מיוחדים:  
=====

א. בנוסף לאמור בחוקי העזר השונים החלים על תעשיות והמלאכות השונות רשאת הועדה המקומית לדרוש אמצעים מיוחדים למניעת סיכון ומשורד אפשריים לציבור על ידי שריפות, הרעלות, זיהום, רעש, עפ"י חוות דעת איגוד ערים והמשרד האיכות הסביבה.

ב. הועדה המקומית זכאית להתנות מתן היתר בניה במילוי דרישות בקשר לצורה חיצונית והחמרים של הבניינים.

4...



19. איסור בניה מתחת ובקרבת קווי החשמל:

1. לא ינתן היתר בניה למבנה או חלק ממנו מתחת לקווי חשמל עיליים, בקרבת קווי חשמל עיליים, יינתן היתר בניה רק במרחקים המפורטים מטה, מקו אנכי משוך אל הקרקע בין התיל הקיצוני והקרוב ביותר של קווי החשמל, לבין החלק הבולט ו/או הקרוב ביותר של המבנה.

ברשת מתח נמוך על תילים חשופים	2.0 מ'
ברשת מתח נמוך עם תילים מבודדים וכבלים אוויריים	1.5 מ'
בקו מתח גבוה עד 33 ק"ו	5.0 מ'
בקו מתח עליון עד 160 ק"ו (עם שדות עד 300 מטרים)	11.0 מ'
בקו מתח על 400 ק"ו (עם שדות עד 500 מטרים)	21.0 מ'

הערה

במידה ובאיזור הבנייה ישנם קווי מתח עליון/מתח על בנויים עם שדות גדולים יותר יש לפנות לחברת החשמל לקבלת מידע ספציפי לגבי המרחקים המינימליים המותרים.

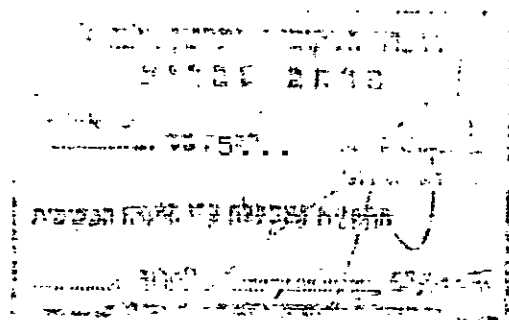
2. אין לבנות מבנים מעל לכבלי חשמל תת-קרקעיים ולא במרחק הקטן מ 3.0 מ' מכבלים מתח עליון עד 160 ק"ו  
 מ 1.0 מ' מכבלים מתח גבוה עד 33 ק"ו  
 מ 0.5 מ' מכבלים מתח נמוך עד 1000 וולט  
 ואין לחפור מעל ובקרבת כבלי חשמל תת-קרקעיים אלא רק לאחר קבלת אישור והסכמה מחברת החשמל.

3. המרחקים האנכיים המינימליים מקווי חשמל עד לפני כביש ספייט יקבעו לאחר תיאום וקביעת הנחיות עם חברת החשמל.

20. שדותם ציבוריים:

20.1. סלילת דרכים הספקת מים וחשמל תסודר בהתאם לחוקי עזר של עיריית טבריה.

20.2. בידוב: שימת סלוק השופכים תקבוע ע"י מהנדס בעיר בתאום עם מח' התברואה העירונית ובאישור מנהלת הכנרת, ט"א"פ א"מ.





20.3. ניקוד מי גשם: יהיה ע"י חלחול, ע"י ניקוד טבעי או ע"י ניקוד בתעלות על קרקעות ובצנורות תת-קרקעיים בהתאם לחוקי הניקוד.

20.4. חניה בתחום התוכנית עפ"י תקנות התכנון והבנייה: התקנת מקומות חניה תשמ"ג 1983. הוצאות התקנת מגרשי החניה יחולו על בעלי הקרקע.

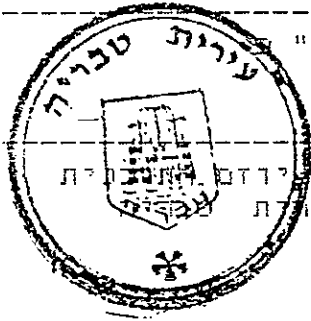
20.5. מקלטים: הודעה המקומית תתן ימתן היתר-בניה בהתקנת מקלטים בהתאם לחוק.

20.6. הנטל השבחה ייגבה בהתאם לחוק.

21. טבלת שטחים ואחוזים: =====

ייעוד	שטח במ"ר	ב- %
איזור תעשייה קיים.	1900	63
דרך קיימת או מאושרת.	280	9
דרך מוצעת.	410	14
שטח ציבורי.	410	14
	3000	100

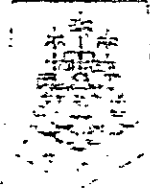
הועדה המקומית לתכנון ולבניה  
מרחב טבריה



עס/ממ  
מסמך: 411

בהמלצה / להפקדה / למתן תוקף  
הועדה המקומית לתכנון ולבניה  
מרחב טבריה  
תכנית מס' 7666  
המחנש העירוני  
התמיכה והאישור ק"י הועדה המקומית  
ראש הועדה

התאחדות המהנדסים והאדריכלים  
הישראלית  
1957-1958



משרד הפנים  
התכנון והבניה תשכ"ה-1965

משרד הפנים מהחזר צפון  
חוק התכנון והבניה תשכ"ה-1965

אישור תכנית מס. 7666

הועדה המחוזית לתכנון ולבניה החליטה  
ביום 10.2.93 לאשר את התכנית.

י"ר השגדה המחוזית סמנכ"ל לתכנון

הודעה על אישור תכנית מס. 7666  
פורסמה בילקוט הפרסומים מס. 4156  
מיום 1.11.93 פל"מ 418

משרד הפנים  
התכנון והבניה  
תשכ"ה-1965