

2005105



מחוז הצפון

מרחב תכנון מקומי - קצרין

תכנית מפורטת מס' קצ/מק/18/134 הנקראת:

שינוי קו בנין

רח' רימון 15 מגרש 25 (חלק) - רובע אפק

התוכנית מהווה שינוי לתכנית מפורטת מס' ג'/במ/134 בתוקף.

הודעה על אישור תוכנית מס' קצ/מק/18/134	
פורסמה בעיתון	ביום 3.6.04
ובעיתון	ביום 3.6.04
ובעיתון מקומי	ביום 4.6.04

גוש	201000
חלקה	3 (חלק)

יוזם ומגיש התכנית:

הועדה המקומית לתכנון ובניה, קצרין
ת.ד. 28, 12900
טל': 04-6969694 פקס: 04-6962472

בעל הקרקע:

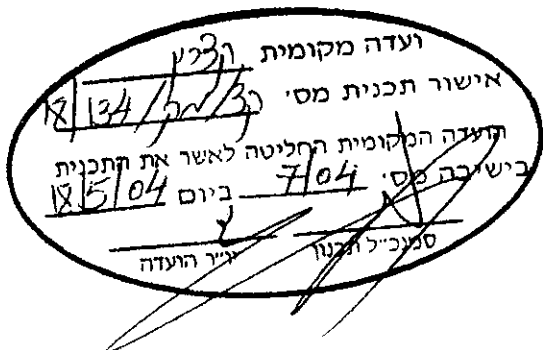
מנהל מקרקעי ישראל
קריית הממשלה, נצרת עילית
טל': 04-6558211

עורך התכנית:

הועדה המקומית לתכנון ובניה קצרין
ת.ד. 28, 12900.
טל': 04-6969694 פקס: 04-6962472

11.3.04

תאריך:



עדכון 1:

עדכון 2:

1. שם התכנית:

תכנית זו תקרא תכנית מפורטת מס' קצ/מק/134/18 התכנית מהווה שינוי לתכנית מפורטת מס' גי'במ/134 שבתוקף.

2. חלות ומיקום התכנית:

תכנית זו תחול על השטח הנמצא ברח' רימון מס': 15 בשכונת אפק שבקצרין. מיקום התוכנית: בחלקו המרכזי של שכונת אפק. גוש 201000 חלק מחלקה 3 מגרש 25 (חלקו האמצעי).

3. מסמכי התוכנית:

תכנית זו כוללת 4 דפי הוראות בכתב המהווים את תקנון התכנית + נספח הכולל 2 עמודים. התכנית אינה כוללת תשריט ומבוססת על תשריט מקורי של תכנית בנין עיר גי'במ/134 בתוקף.

4. יחס לתכניות אחרות:

על תכנית זו יחולו כל הוראות תכנית מפורטת מס' גי'במ/134 שבתוקף, מלבד השינויים נשואי תכנית זו. עם אישור תכנית זו הוראותיה יהיו עדיפות על כל תכנית אחרת החלה על השטח הנכלל בה.

5. שימוש בקרקע ובמבנים:

לא יינתן היתר בניה להקמת בנין ולא ישמש שום קרקע או בניין הנמצאים בתחום התכנית לשום תכלית פרט לתכליות הרשומות ברשימת התכליות לגבי האזור שבו נמצאת הקרקע. בכפוף להוראות מפורטות בתכנית זו.

6. שטח התכנית: כ- 1.336 ד'.**7. מטרות התכנית:**

א. שינוי בקו בניין הקבוע בתכנית על פי סעיף 62 א' (א) (4) לחוק התכנון והבניה. (4) שינוי בקו בניין הקבוע בתכנית.

8. רשימת תכליות:

אזור מגורים ב': תותר הקמת מבנים למגורים בלבד - קוטגיים טוריים או בתים דו קומתיים.

9. טבלת זכויות והגבלות בנייה :

(לפי תקנות התכנון והבנייה, חישובי שטחים ואחוזי בניה בתוכנית ובהיתרים תשנ"ב 1992).
אין שינוי בטבלת זכויות והגבלות בניה כפי שמפורט בסעיף 17 בתכנית מפורטת מס' ג'/במ/134 בתוקף למעט:
א) שינוי מקומי בקו בניין אחורי מ- 5 מ' ל- 2 מ' בחלקו המדרומי של המגרש לכתובת: רימון 15, רובע אפק קצרין.

לא תותר כל בניה נוספת במגרש מס' 25 לכתובת: רימון 15 מעבר למבנה הקיים בשטח נכון לתאריך כתיבת התוכנית הנ"ל.

10. מיקלוט :

המיקלוט למגורים ובנייני ציבור יהיה בהתאם לדרישות הג"א.

11. תנאים להיתר בניה :

ע"פ תוכנית מפורטת ג'/במ/134.

12. הוראות בניה ועיצוב ארכיטקטוני :

עפ"י תכנית מפורטת ג'/במ/134.

13. חניה : א. למגורים ולבנייני ציבור - תהיה בתוך המגרשים.
ב. למבקרים - לאורך הכבישים וברח' המשולב.
ג. מספר מקומות החניה בתחום המגרש יקבע עפ"י תקנות התכנון והבניה (התקנת מקומות חניה תשמ"ג 1983).

14. הפקעות :

"מקרקעי ישראל כהגדרתם בחוק יסוד מקרקעי ישראל והמיועדים לצורכי ציבור כהגדרתם בסעיף 188 (ב) לחוק התכנון יוחכרו לרשות המקומית ע"פ נוהלי מינהל מקרקעי ישראל.
מקרקעין שאינם מקרקעי ישראל והמיועדים לצורכי ציבור כנוכר לעיל יופקעו עפ"י חוק תכנון ובניה".

15. היטל השבחה :

היטל השבחה יוטל ויגבה עפ"י הוראות התוספת השלישית לחוק התכנון והבניה.

חתימות

יוזם ומגיש התוכנית : הועדה המקומית לתכנון ובניה קצרין.

אין לי התנגדות טכנית לתכנית. בתנאי שיש תחילת ביצועה עם
 ר"ט ויש תכנון ביטחוני.

התוכנית מורה לערוך תכנון ביטחון און זה כולל חסימות כל זכות
 ליוזם התוכנית. לכן ג"ר אין צורך במתן התנגדות כל זכות לא
 הוקמה ועד שיש תכנון ביטחון. אין צורך במתן התנגדות כל זכות לא
 גמלים דרך התכנון.

מטען יי
 הוצו ה
 הוצו ה
 הוצו ה
 הפרט
 כל ימות און ה
 הזינות און ה
 הזינות און ה
 הזינות און ה

ניעהל מלקני ישראל
 מסח העפ

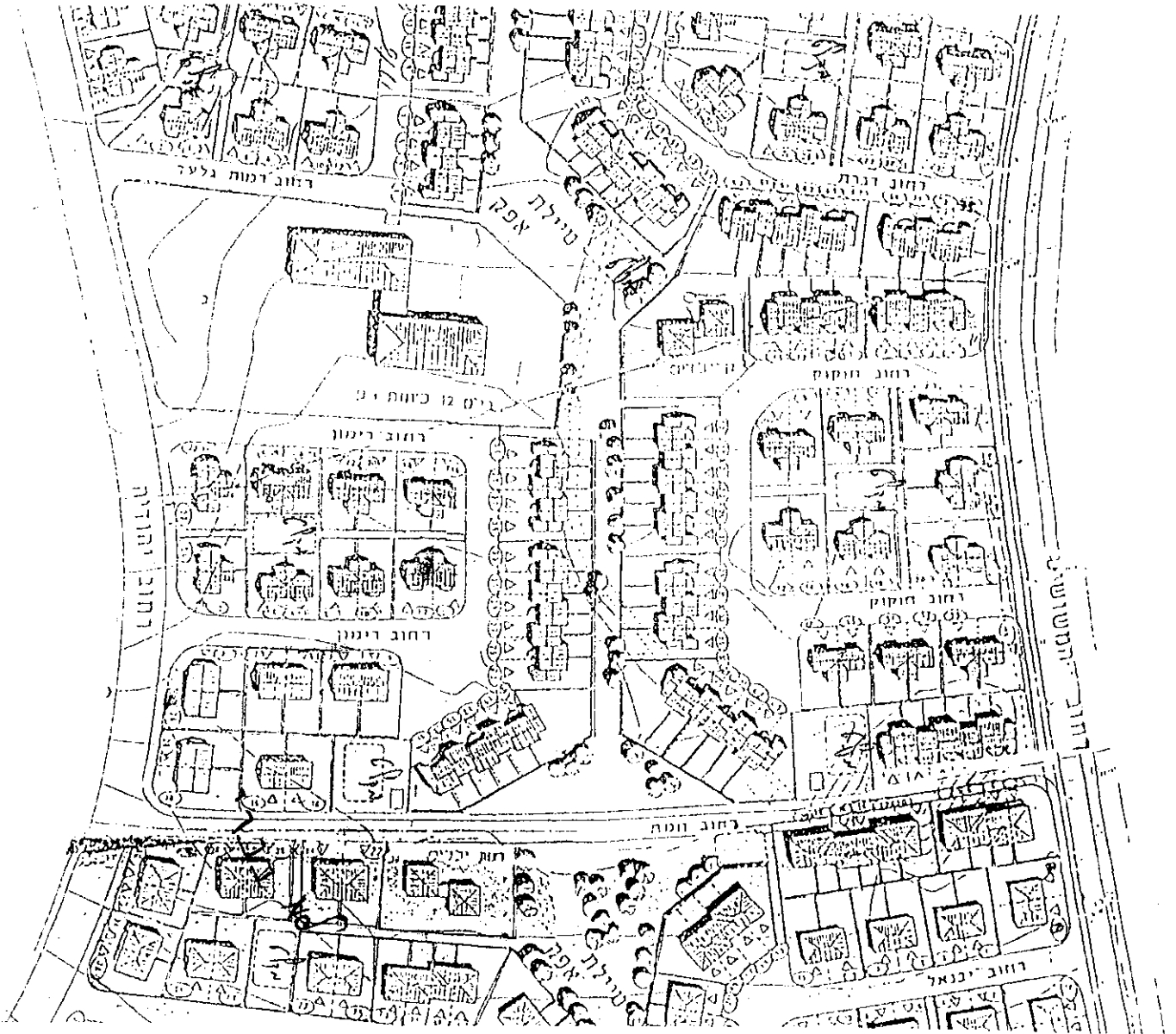
110904

בעל הקרקע ; מינהל מקרקעי גשהאל

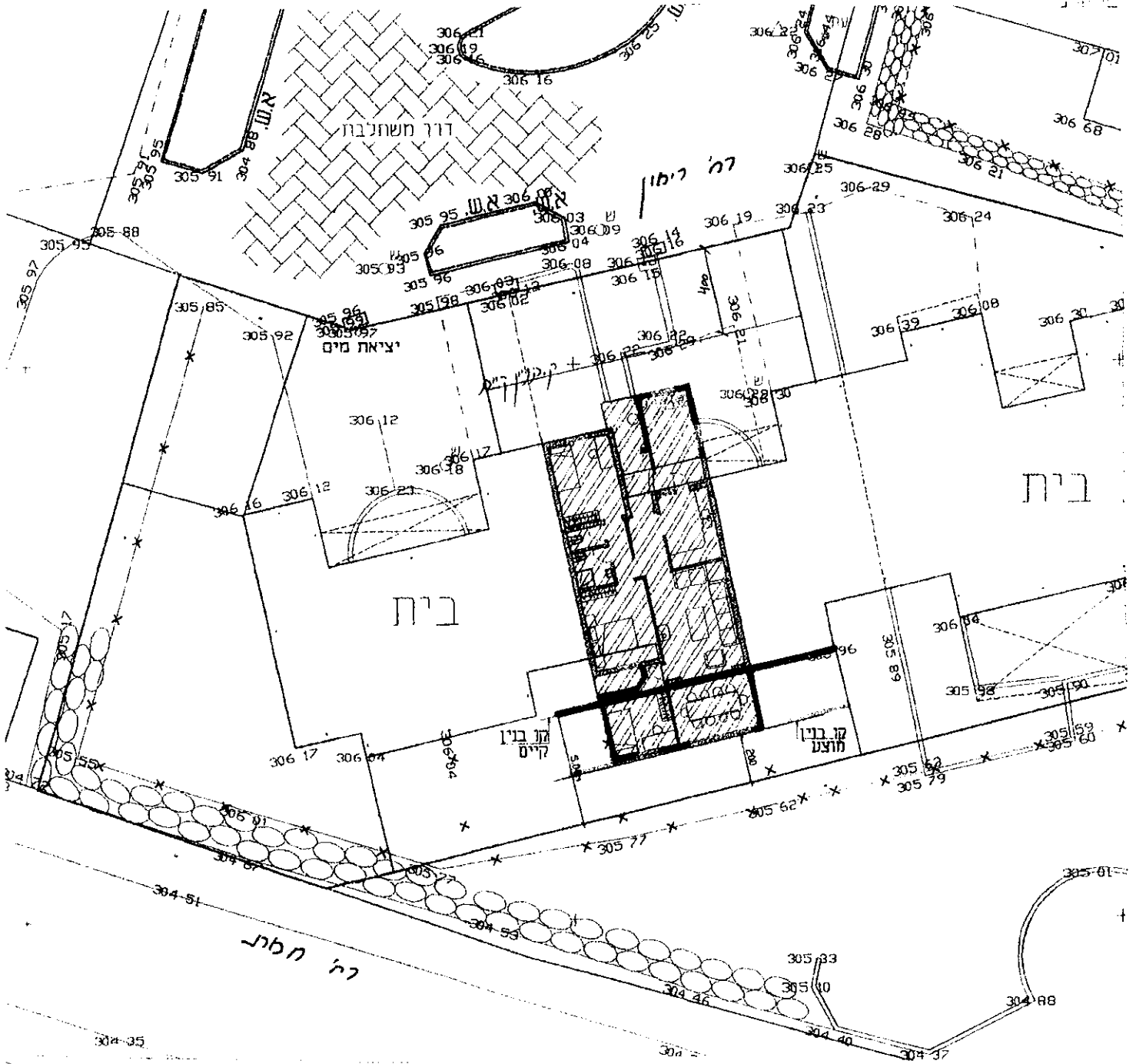
עורך התכנית : הועדה המקומית לתכנון ובניה קצרין.

נספח לתוכנית מס' קצ/מק/18/134
שינוי קו בניין, רח' רימון 15 מגרש מס' 25 (חלק)
רובע אפק, קצרין

1. תרשים סביבה



2. מפת מדידה רח' רימון 15



————— קו בנין קיים
 - - - - - קו בנין מוצע

קנ"מ : 1:250