



הודעה על...  
תוכנית מס' 8/134  
פורסמה בילקוט הפרסומים מס' 512  
מיום 3.4.03 בעמ' 212

2005560

**מחוז הצפון**

מרחב תכנון מקומי - קצרין

תכנית מפורטת מס' מק/קצ/8/134 הנקראת:

**שינוי קו בנין**

רח' שימרון 2, מגרש 57 - רובע אפק

התוכנית מהווה שינוי לתכנית מפורטת מס' גי/במ/134 בתוקף.

הודעה על אישור תוכנית מס' 8/134  
פורסמה בעיתון... ביום 31.3.02  
ובעיתון... ביום 29.3.03  
ובעיתון מקומי... ביום 2.5.03

גוש	201000
חלקה	3 (חלק)

**יחם ומגיש התכנית:** הועדה המקומית לתכנון ובניה, קצרין  
ת.ד. 28, 12900  
טל': 04-6969694 פקס: 04-6962472

**בעל הקרקע:** מנהל מקרקעי ישראל  
קריית הממשלה, נצרת עילית  
טל': 04-6558211

**עורך התכנית:** הועדה המקומית לתכנון ובניה קצרין  
ת.ד. 28, 12900  
טל': 04-6969694 פקס: 04-6962472

**תאריך:** 7.10.2002

**עדכון 1:** 7.1.03

**עדכון 2:**

ועדה מקומית קצרין  
אישור תכנית מס' 8/134/קצ  
הועדה המקומית החליטה לאשר את התכנית  
בישיבה מס' 2103 ביום 4.3.03  
סמוך תשסג

1. שם התכנית:

תכנית זו תקרא תכנית מפורטת מסי מק/קצ/134/8 התכנית מהווה שינוי לתכנית מפורטת מסי גי/במ/134 שבתוקף.

2. חלות ומיקום התכנית:

תכנית זו תחול על השטח הנמצא ברחי שימרון מסי: 2 בשכונת אפק שבקצרין. מיקום התוכנית: בחלקה הצפון מערבי של שכונת אפק. גוש 201000 חלק מחלקה 3 מגרש 57 (חלקו הדרומי).

3. מסמכי התוכנית:

תכנית זו כוללת 4 דפי הוראות בכתב המהווים את תקנון התכנית + נספח הכילל 2 עמודים. התכנית אינה כוללת תשריט ומבוססת על תשריט מקורי של תכנית בנין עיר גי/במ/134 בתוקף.

4. יחס לתכניות אחרות:

על תכנית זו יחולו כל הוראות תכנית מפורטת מסי גי/במ/134 שבתוקף, מלבד השינויים נשואי תכנית זו. עם אישור תכנית זו הוראותיה יהיו עדיפות על כל תכנית אחרת החלה על השטח הנכלל בה.

5. שימוש בקרקע ובמבנים:

לא יינתן היתר בניה להקמת בנין ולא ישמש שום קרקע או בניין הנמצאים בתחום התכנית לשום תכלית פרט לתכליות הרשומות ברשימת התכליות לגבי האזור שבו נמצאת הקרקע. בכפוף להוראות מפורטות בתכנית זו.

6. שטח התכנית: כ- 0.216 ד.

7. מטרות התכנית:

א. שינוי בקו בניין הקבוע בתכנית ועל פי סעיף 62 א' (א) (4) לחוק התכנון והבניה. (4) שינוי בקו בנין הקבוע בתכנית.

8. רשימת תכליות:

אזור מגורים א': תותר הקמת מבנים מגורים בלבד - בתים זו משפחתיים.

### 9. טבלת זכויות והגבלות בנייה :

(לפי תקנות התכנון והבנייה, חישובי שטחים ואחוזי בניה בתוכנית ובהיתרים תשנ"ב 1992).  
 אין שינוי בטבלת זכויות והגבלות בניה כפי שמפורט בסעיף 17 בתכנית מפורטת מס' ג'/במ/134 בתוקף למעט:  
 א) שינוי מקומי בקו בניין צדדי מ-6 מ' ל-2.51 בחלקו המערבי של המגרש (בצידו הגובל ברחוב יהודייה) ע"פ תוואי המצב הקיים בשטח (כמצויין במפת המדידה) לכתובת: שימרון 2, אפק.  
 לא תותר כל בניה נוספת במגרש מס' 57 לכתובת: שימרון 2 מעבר למבנה הקיים בשטח נכון לתאריך כתיבת התוכנית הנ"ל.

### 10. מיקלוט :

המיקלוט למגורים ובנייני ציבור יהיה בהתאם לדרישות הג"א.

### 11. תנאים להיתר בניה :

נ"פ תוכנית מפורטת ג'/במ/134.

### 12. הוראות בניה ועיצוב ארכיטקטוני :

עפ"י תכנית מפורטת ג'/במ/134.

13. חניה : א. למגורים ולבנייני ציבור - תהיה בתוך המגרשים.  
 ב. למבקרים - לאורך הכבישים וברחי המשולב.  
 ג. מספר מקומות החניה בתחום המגרש יקבע עפ"י תקנות התכנון והבניה (התכנת מקומות חניה תשמ"ג 1983).

### 14. המקעות :

"מקרקעי ישראל כהגדרתם בחוק יסוד מקרקעי ישראל והמיועדים לצורכי ציבור כהגדרתם בסעיף 188 (ב) לחוק התכנון יוחכרו לרשות המקומית ע"פ נוהלי מינהל מקרקעי ישראל.  
 מקרקעין שאינם מקרקעי ישראל והמיועדים לצורכי ציבור כנזכר לעיל יופקעו עפ"י חוק תכנון ובניה".

### 15. היטל השבחה :

היטל השבחה יוטל ויגבה עפ"י הוראות התוספת השלישית לחוק התכנון והבניה.

חתימות

יוזם ומגיש התוכנית: הועדה המקומית לתכנון ובניה קצרין.

אין לה התנגדות עקרונית לתוכנית בהתאם שמו הנתן מתואמת עי  
 תוכנית התכנון המוסמכות  
 חתימתו הינה לערכי תכנון בלבד, אין בה כדי להקנות כל זכות גיהם  
 התכנית או ללל הכל ענין אחר בשטח התבנית זו עוד לא הוקצת השטח  
 ונתתם עמונהל מקרקעי ישראל חתימתו זו בזה במקום  
 הסמכת כל השטח הנדון וראו על תוכנית מוסמכת לפי כל  
 הנהגות וענין  
 לפי תוכנית זו מותר בזה כי אין ענינה  
 כי תוכנית אין בה  
 מקום כי שום כמות ראו ויתור על זכותם למשל בגלל הפרתו עי  
 כי תוכנית זו שמו זכויות כלשהן בשטח ו/או על כל זכות  
 אחרת הקשורה לשטח הסכם מאוחר ו/או כל דיק שכן התוכנית  
 ניתנת יחד ודיק מקלות כבט תכנונית.

בעל הקרקע:

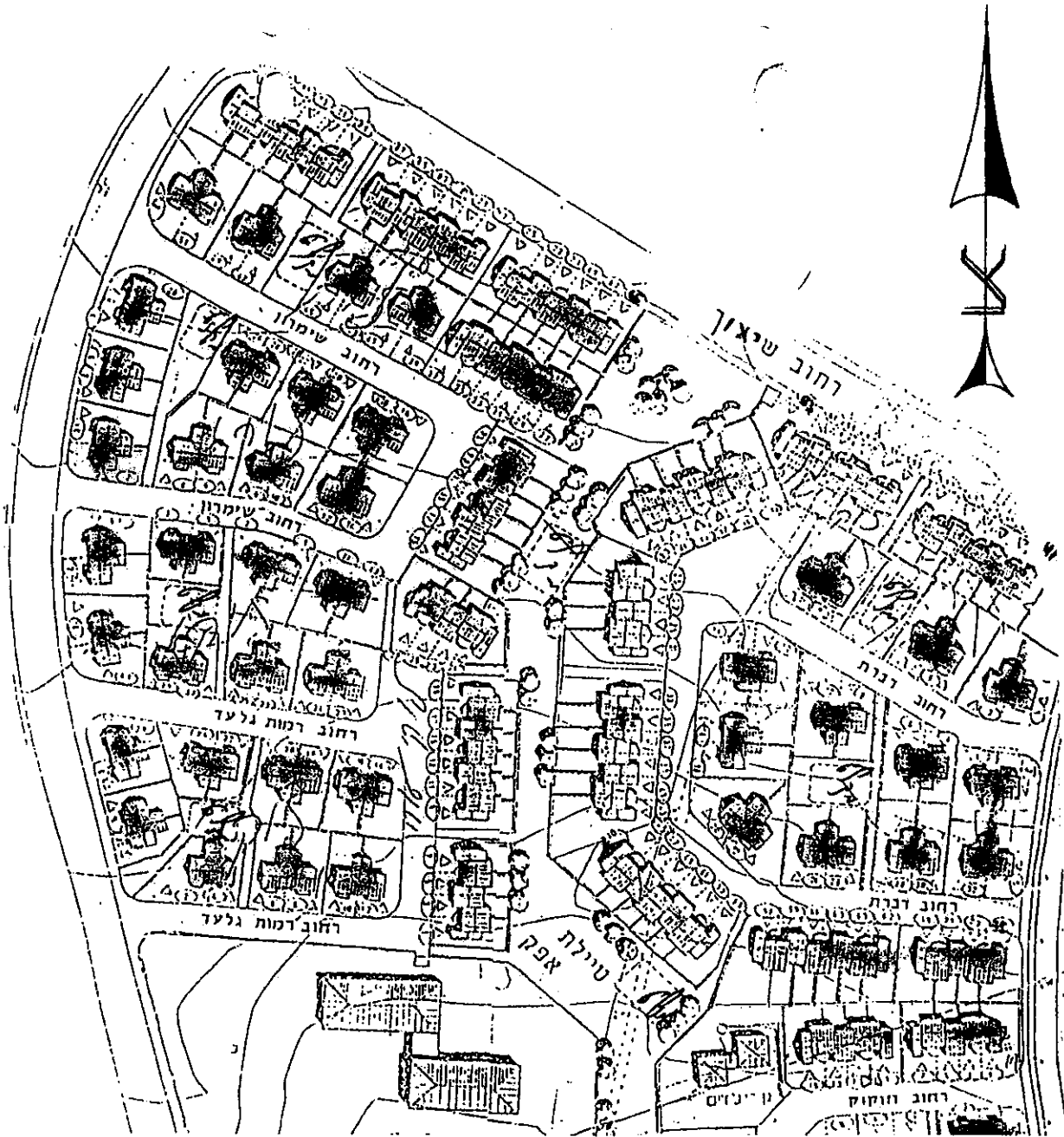
מינהל מקרקעי ישראל  
מחוז הצפון

20.03.03

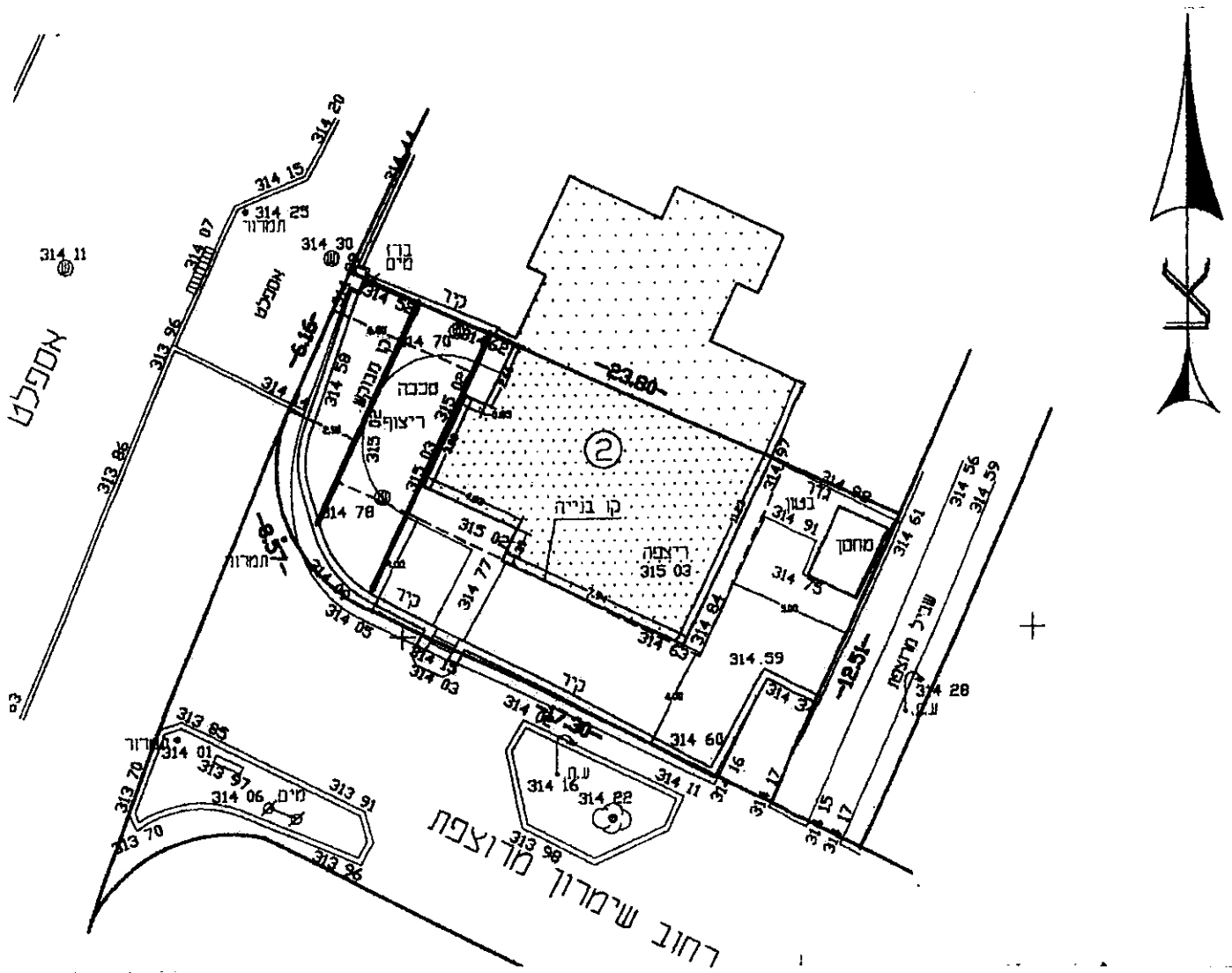
עורך התכנית: הועדה המקומית לתכנון ובניה קצרין.

נספח לתוכנית מס' מק/קצ/ 134 / 8  
שינוי קו בניין, רח' שימרון 2, מגרש 57  
רובע אפק, קצרין

1. תרשים סביבה



2. מפת מדידה



— קו בניין קיים  
 - - - קו בניין מוצע

קנ"מ : 1:250