

חתימת אישור
מאסף מאושר
2005585



מחוז הצפון

מרחב תכנון מקומי - קצרין

תכנית מפורטת מס' מק/קצ 7/134 הנקראת:

הודעה על אישור
תוכנית מס' מק/קצ 7/134
פורסמה בילקוט הפרסומים מס' 5172
מיום 2.5.03 בעמ' 2112

שינוי קו בנין

רח' רמות גלעד 8, מגרש 75 - רובע אפק

התוכנית מהווה שינוי לתכנית מפורטת מס' ג'/במ/134 בתוקף.

הודעה על אישור תוכנית מס' מק/קצ 7/134
פורסמה בעיתון הארץ ביום 2.5.03
ובעיתון הארץ ביום 2.5.03
ובעיתון מקומי הארץ ביום 2.5.03

גוש	201000
חלקה	3 (חלק)

יוזם ומגיש התכנית: הועדה המקומית לתכנון ובניה, קצרין
ת.ד. 28, 12900
טל': 04-6969694 פקס: 04-6962472

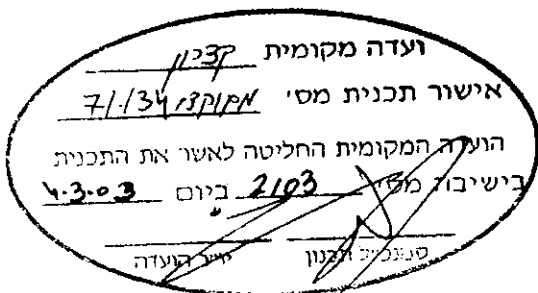
בעל הקרקע: מנהל מקרקעי ישראל
קרית הנומסלה, נצרת עילית
טל': 04-6558211

עורך התכנית: הועדה המקומית לתכנון ובניה קצרין
ת.ד. 28, 12900
טל': 04-6969694 פקס: 04-6962472

תאריך: 7.10.2002

עדכון 1: 7.1.03

עדכון 2:



1. שם התכנית:

תכנית זו תקרא תכנית מפורטת מס' מק/קצ/134/7 התכנית מהווה שינוי לתכנית מפורטת מס' ג'במ/134 שבת יקף.

2. חלות ומיקום התכנית:

תכנית זו תחול על השטח הנמצא ברח' רמות גלעד מס' 8 בשכונת אפק שבקצרין.
מיקום התוכנית: בחלקה הצפון מערבי של שכונת אפק.
גוש 201000 חלק מחלקה 3 מגרש 75 (חלקו המזרחי).

3. מסמכי התוכנית:

תכנית זו כוללת 4 דפי הוראות בכתב המהווים את תקנון התכנית + נספח הכולל 2 עמודים.
התכנית אינה כוללת תשריט ומבוססת על תשריט מקורי של תכנית בנין עיר ג'במ/134 בתוקף.

4. יחס לתכניות אחרות:

על תכנית זו יחולו כל הוראות ותכנית מפורטת מס' ג'במ/134 שבתוקף, מלבד השינויים נשואי תכנית זו.
עם אישור תכנית זו הוראותיה יהיו עדיפיות על כל תכנית אחרת החלה על השטח הנכלל בה.

5. שימוש בקרקע ובמבנים:

לא יינתן היתר בניה להקמת בנין ולא יישמש שום קרקע או בניין הנמצאים בתחום התכנית לשום תכלית פרט ליתכליות הרשומות ברשימת התכליות לגבי האזור שבו נמצאת הקרקע.
בכפוף להוראות מפורטות בתכנית זו.

6. שטח התכנית: כ- 0.287 דונ.**7. מטרות התכנית:**

א. שינוי בקו בניין הקבוע בתכנית על פי סעיף 62 א' (א) (4) לחוק התכנון והבניה.
(4) שינוי בקו בניין הקבוע בתכנית.

8. רשימת תכליות:

אזורי מגורים א': תותרו נקמת מבנים ומגורים בלבד - בתים דו משפחתיים.

9. טבלת זכויות והגבלות בנייה :

(לפי תקנות התכנון והבנייה, חישובי שטחים ואחוזי בניה בתוכנית ובהיתרים תשנ"ב 1992).

אין שינוי בטבלת זכויות והגבלות בניה כפי שמפורט בסעיף 17 בתכנית מפורטת מס' ג/במ/134 בתוקף למעט :

א) שינוי מקומי בקו בניין קדמי מ- 4 מ' ל-1.90 בוזלקו הדרומי של המגרש (בצידו הגובל ברחוב רמות גלעד) ע"פ תוואי המצב הקיים בשטח (כמצוין במפת המדידה) לכתובת: רמות גלעד 8, אפק.

לא תותר כל בניה נוספת במגרש מס' 75 לכתובת: רמות גלעד 8 מעבר למבנה הקיים בשטח נכון לתאריך כתיבת התוכנית הנ"ל.

10. מיקלוט :

המיקלוט למגורים ובנייני ציבור יהיה בהתאם לדרישות הג"א.

11. תנאים להיתר בניה :

ע"פ תוכנית מפורטת ג/במ/134.

12. הוראות בניה ועיצוב ארכיטקטוני :

עפ"י תכנית מפורטת ג/במ/134.

13. חניה : א. למגורים ולבנייני ציבור - תהיה בתוך המגרשים.
 ב. למבקרים - לאורך הכבישים וברחי' המשולב.
 ג. מספר מקומות החניה בתחום המגרש יקבע עפ"י תקנות התכנון והבניה (התקנת מקומות חניה תשמ"ג 1983).

14. המקצועות :

"מקרקעי ישראל כהגדרתם בחוק יסוד מקרקעי ישראל והמיועדים לצורכי ציבור כהגדרתם בסעיף 188 (ב) לחוק התכנון יוחכרו לרשות המקומית ע"פ נוהלי מינהל מקרקעי ישראל.
 מקרקעין שאינם מקרקעי ישראל והמיועדים לצורכי ציבור כנוכר לעיל יופקעו עפ"י חוק תכנון ובניה".

15. היטל השבחה :

היטל השבחה יוטל ויגבה עפ"י הוראות הנוספת השלישית לחוק התכנון והבניה.

חתימה

יוזם ומגיש התוכנית: הועדה המקומית לתכנון ובניה קצרין.

התוכנית מתוארת בפרוטוקול החלטת הוועדה המקומית לתכנון ובניה קצרין.
 תכנון המבנה המוצע.
 חשיבות התוכנית למרכז המסוף בלבד, אין צורך להקנות חל אבטת קומת
 המבנה או לחלופין קומת אחת משטח המבנה, כפי עלה להקנות המטה
 והתחם המיועד, תהיה תלויה במצב גובה המבנה או גובה במקום
 המבנה של המטה הנדרש. ישנו פוטנציאל לפי כל
 ה- מניחל מקרקעי ישראל.
 לצורך קבלת חלוקת ביטוי של תוכנית על ידי ועדה על ידינו הסכם
 תהיה זהו איך מתבצע. תהיה זהו או הודאה
 כמו של המטה ידוע. תהיה זהו ותוכנית על המטה להסגור בגלל הפרדת עץ
 תהיה זהו על ידי המטה כלשהו בשטח ו/או על כל זכות
 תהיה זהו על ידי המטה ידוע על ידי ועדה על ידינו הסכם
 תהיה זהו על ידי המטה ידוע על ידי ועדה על ידינו הסכם

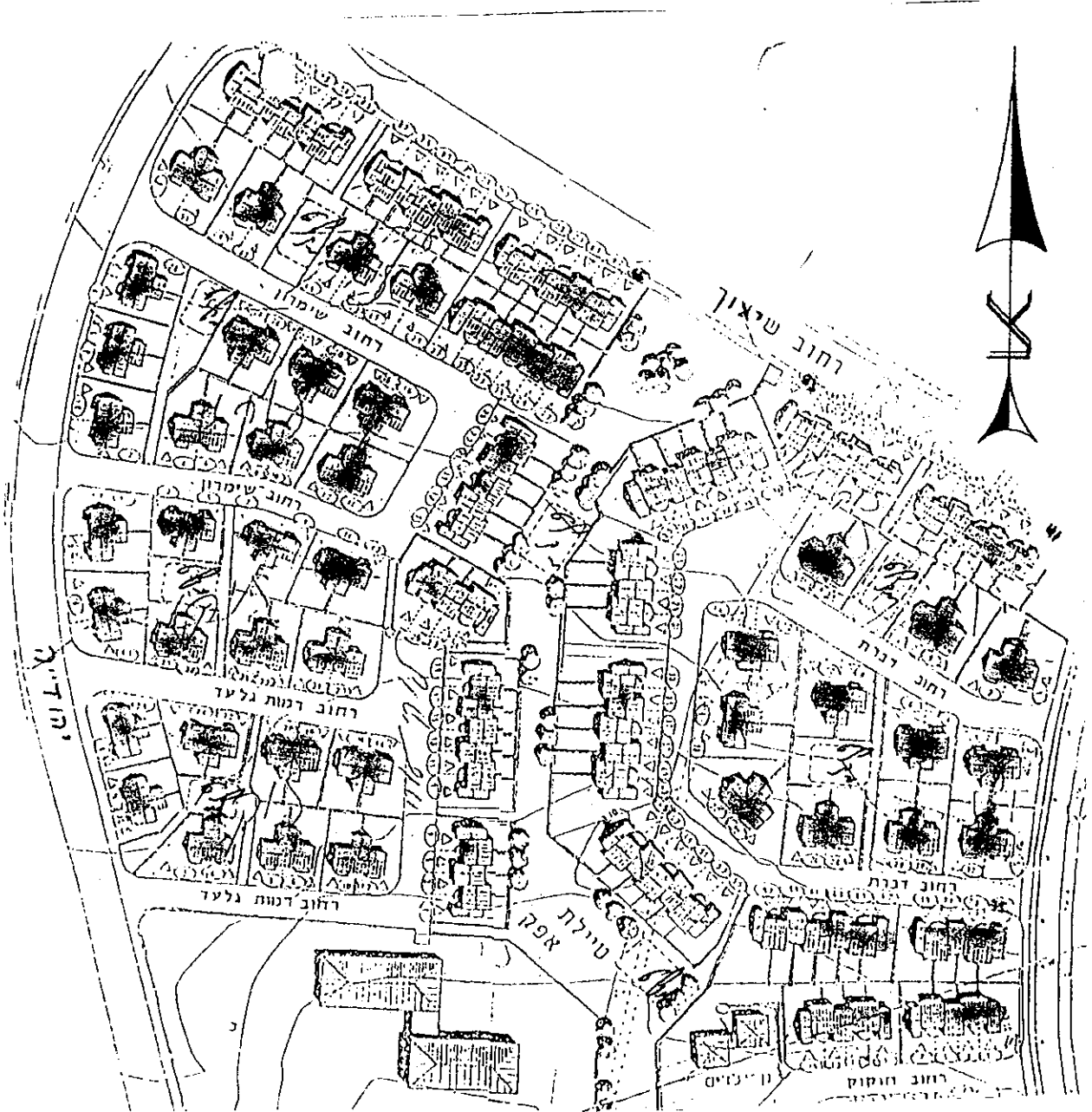
בעל הקרקע:

29.03.23
 מינהל מקרקעי ישראל
 מחוז הצפון
 רגועי רבינו הלמן

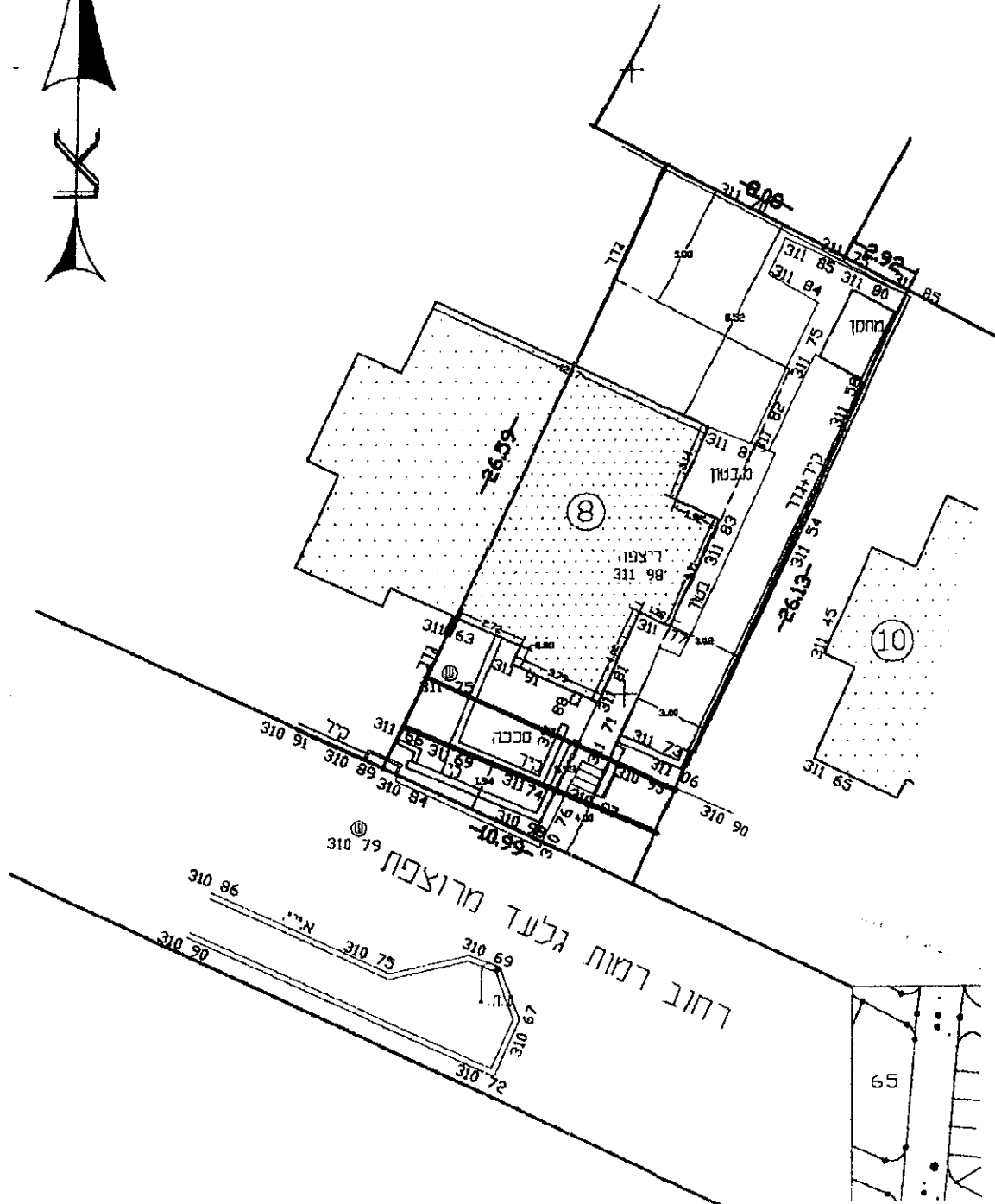
עורך התוכנית: הועדה המקומית לתכנון ובניה קצרין.

נספח לתוכנית מס' מק/קצ/134 / 7
שינוי קו בניין, רח' רמות גלעד 8, מגרש 75
רובע אפק, קצרין

1. תרשים סביבה



2. מפת מדידה



— קו בניין קיים
 — קו בניין מוצע

קני"מ : 1:250