

מ
1.11.04

מחוז הצפון

מרחב תכנון מקומי - טבריה

תוכנית מפורטת מס' ג/13999

"אזור מגורים - מורדות טבריה - מגרש 112"

שינוי לתוכנית מס' ג/במ/107

1. שם ותחולה

תוכנית זו תקרא: תוכנית מפורטת מס' ג/13999 "אזור מגורים - מורדות טבריה - מגרש 112" המהווה שינוי להוראות תוכנית מס' ג/במ/107 בתוקף - בלבד.
התוכנית תחול על שטח מגרש 112 בלבד הכלול בתשריט תוכנית ג/במ/107.

2. מקום התוכנית

תחום שיפוט מוניציפלי - עיריית טבריה.
שכונת - מורדות טבריה
גוש 15063 ח"ח 23 (מגרש 112).

3. שטח התוכנית

שטח התוכנית 3980 מ"ר - השטח בהתאם לשטח בתוכנית ג/במ/107 למגרש 112.

4. בעלי ענין

יזום התוכנית

חברת "אשל הירדן (1994) בניה ופיתוח בע"מ
רח' התעשייה 51, נשר, טלפון: 04-8217171.

בעלי חקרקע

מנהל מקרקעי ישראל - מחוז צפון
טלפון: 04-6558211.

עורך התוכנית

דינת אמר - אברהם קוריאל, אדריכלים
דרך הים 67, חיפה טלפון: 04-8371190.

5. יחס לתוכניות אחרות

תוכנית זו חלה על שטח מגרש 112 בתוכנית המאושרת ג/במ/107 ומהווה שינוי לתקנון ג/במ/107 בנושא שטחי שירות, כפי שפורטו בסעיף 4.2.1 בהוראות תוכנית ג/במ/107 (עמ' 14).

תוכנית זו כפופה לכל הוראותיה ותשריטה של תוכנית ג/במ/107 מלבד השינוי בשטחי שירות במגרש 112.

משרד הפנים מחוז הצפון
חוק התכנון והבניה תשכ"ה 1965
אישור תכנית מס. 13999
הועדה המחוזית לתכנון ובניה החליטה
ביום 24.11.04 לאשר את התכנית.
סמנכ"ל לתכנון יו"ר הועדה המחוזית

הודעה על אישור תכנית מס. 13999
פורסמה בילקוט הפרסומים מס. 5369
מיום 24/2/05

בכל מקרה של סתירה בין תוכנית זו לתוכניות אחרות החלות על השטח, תוכנית זו עדיפה כשתאושר.

מסמכי התוכנית

.6

התוכנית כוללת הוראות תוכנית בלבד.
הוראות התוכנית (תקנון) כולל 3 דפים מודפסים + 2 דפי תרשימים.

מטרת התוכנית

.7

תוספת לשטחי שירות במגרש 112 עבור קומת מסד/קומת עמודים, קומת מרתף לאחסנה, הנדרשת כתוצאה משיפוע קרקע טבעית של כ-35%.

תכליות

.8

אזור מגורים ב' מיוחד - באזור זה תותר הקמת יחידות מגורים צמודות קרקע בגובה שתי קומות.
(בהתאם למפורט בסעיף 4.2 בתקנון תוכנית ג/במ/107 מאושרת).

הוראות בניה

.9

טבלת בינוי באזור מגורים ב' מיוחד (סעיף 4.2.1 תקנון תוכנית ג/במ/107 מאושרת).

מצב מאושר

מס' מגרש	מס' יחיד	שטח מגרש	שטח בניה מירבי	שטח בניה
112	מירבי	מ"ר	במ"ר	שטח בניה מירבי במ"ר לשטחי שירות
19	19	3980	2565	380

מצב מוצע

מס' מגרש	מס' יחיד	שטח מגרש	שטח בניה מירבי	שטח בניה
112	מירבי	מ"ר	במ"ר	שטח בניה מירבי במ"ר לשטחי שירות
19	19	3980	2565	650

חניה

.10

החניה תהיה בתחום המגרשים בהתאם להוראות תקנון התכנון והבניה (התקנת מקומות חניה תשמ"ג 1983) או לתקנות התקפות במועד הוצאת ההיתר. תנאי למתן היתר בניה הבטחת מקומות חניה כנדרש בתקנות.

היטל השבחה

.11

היטל השבחה יוטל ויגבה ע"פ הוראות התוספת השלישית לחוק התכנון והבניה.

~~אשל חירף (1994) בניה ופיתוח בע"מ~~

תאריך 10.10.04

יוזם התוכנית

~~אמו-קוראל אודינלים בע"מ
ד"ר מיס 67, תל אביב 34744
טל. 04-8371190 מקס. 04-8371269~~

תאריך 10.10.04

עורך התוכנית

השירות הממונה על התכנון והבניה
התוכנית המוצגת להלן היא תוכנית
התכנית אושרה על ידי ועדת התכנון
ובתנאי שהתקיימו כל הדרישות
המפורטות בהחלטת הוועדה
התכנונית. היתר הבניה יינתן
לפי תנאי החלטת הוועדה
התכנונית.

א.ק.73

תאריך בעל הקרקע

מחוז הצפון
משרד הפנים
מחוז הצפון
מחוז הצפון

אפריל 2002

אוגוסט 2003

ועדה מקומית - המלצה להפקדה 19.6.02

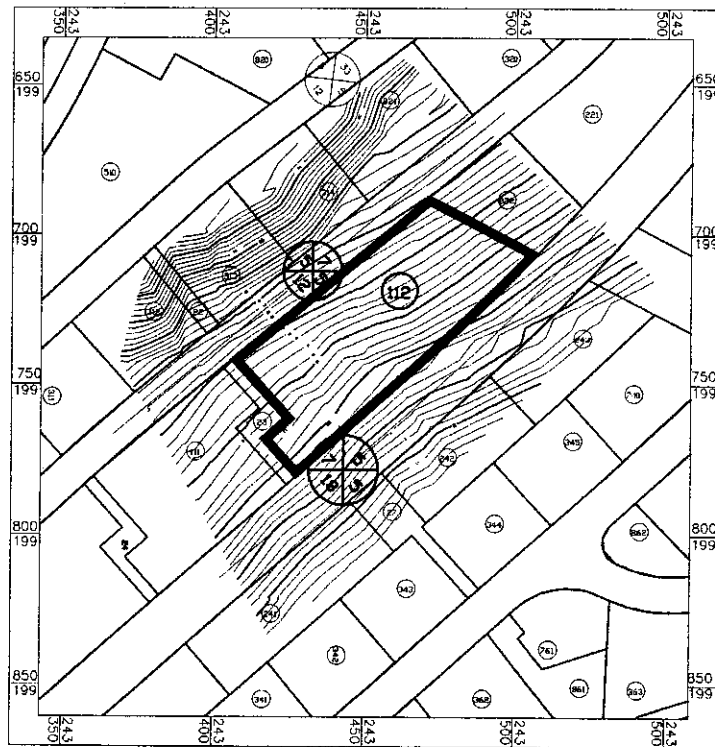
החלטה להפקדה 23.7.03

מתן תוקף 10.10.04

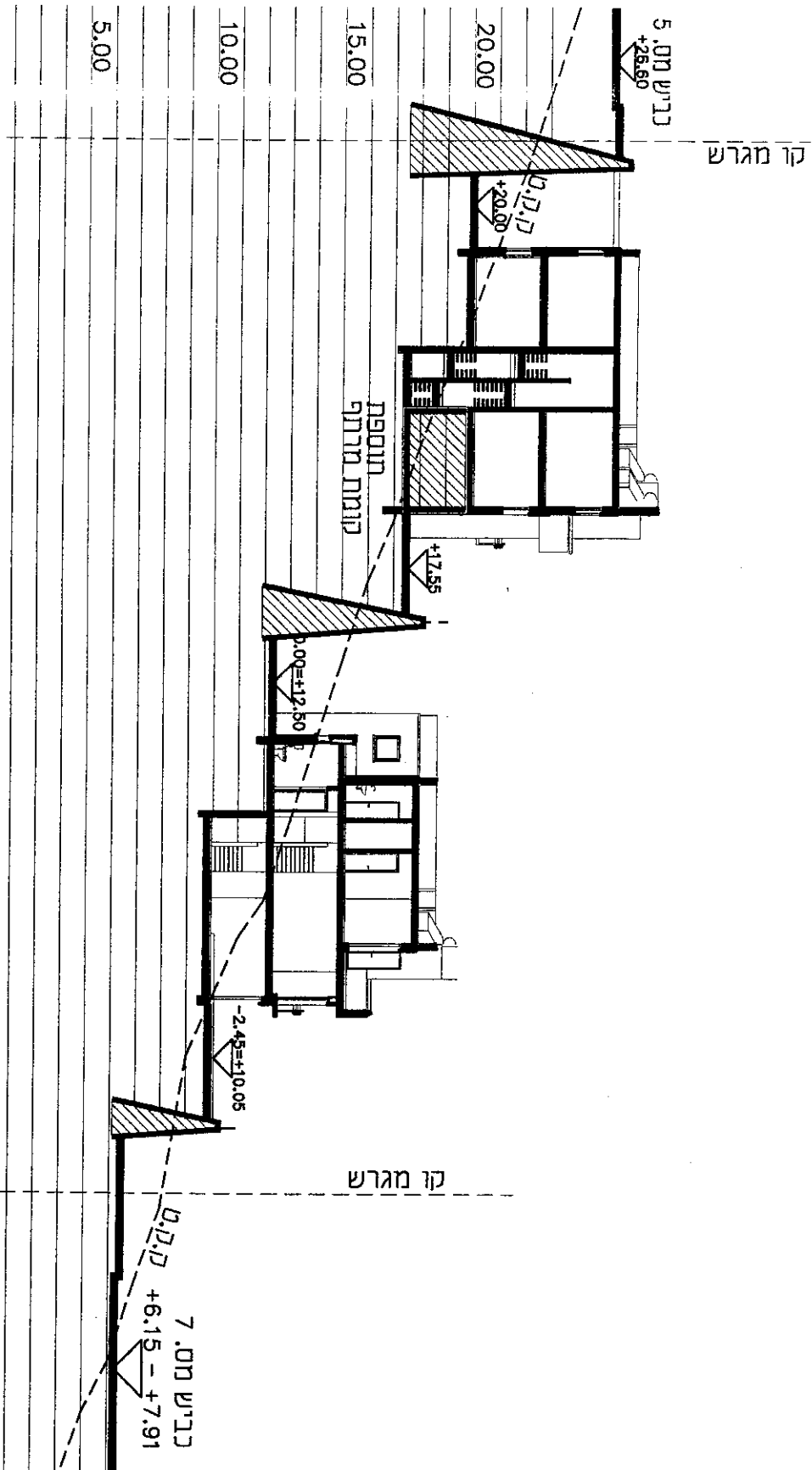
מחוז הצפון
מרחב תכנון מקומי-טבריה

תוכנית מפורטת מס' ג/13999
"אזור מגורים-מורדות טבריה- מגרש 112"
שינוי לתוכנית מס' ג/במ/107

מחוז : טבריה
רשות מקומית : טבריה
גוש : 15063 חלק חלקה-23 מגרש 112
שטח התכנית : 3980 מ"ר
יוזם התכנית : חברת "אשל הירדן" (1994) בניה ופיתוח בע"מ
רחוב התעשייה 51, נשר טל. 04-8217171
עורכי התכנית : דינה אמר קוריאל אברהם, אדריכלים
רח' דרך הים 67 חיפה. טל-04-8371190



תרשים סביבה קנ"מ 1:2500
קטע מתוכנית ג/במ/107



גוש : 15063 ח"ח 23 מגרש 112

חתך אופייני

חתך דרך קומת מרתף - אחסנה • קו"מ 1:250

