

2005-2008

11-214-5830



אזור יהודה ושומרון
מועצת תכנון עליונה

מרחב תכנון מקומי ביתר עילית

הועדה המקומית לתכנון ולבניה
- עיריית ביתר עילית
תכנית... מס' 426/4/8/2005
הועדה בשיבתה מס' 2005/2
מיום... החליטה להמליץ להפקיד
את התכנית / בצורה חוקית לתכנון הנוכח לעיל.
יושב ראש הוועדה

תקנון

תכנית ממורטת מס' 426/7/8

שינוי לתכנית מתאר ממורטת מס' 426/7/1 ב

יוזם ומגיש התכנית: ב. יאיר בע"מ

עורך התכנית: אדריכל איל איצקין, טלפון: 02-5336618, פקס: 02-5333680

בעל הקרקע: הממונה על הרכוש הממשלתי והנטוש

תאריך: 04/07/05

Form with handwritten details in Hebrew, including dates like 426/4/8/2005 and 15.8.04, and names like איל איצקין.

Form with handwritten details in Arabic, including dates like 426/4/8/2005 and 15.8.06, and names like איל איצקין.

מרחב תכנון מקומי – ביתר עילית
תכנית מפורטת מס' 426/7/ב/8

1. שם התכנית: תכנית זו תקרא תכנית מפורטת מס' 426/7/ב/8
שינוי לתכנית מתאר מפורטת ב/426/7
2. מסמכי התכנית: א. התכנית כוללת 5 דפי הוראות בכתב (להלן "התקנון").
ב. נספח בינוי בקני"מ 100:1.
3. מיקום התכנית:
ביתר עילית, שכונה B-1, מתחם מ – 41 (מגרשים 301, 302, 303, 304, 305, 306)
השטח בין קאורדינטות אורך 161120, 161350
השטח בין קאורדינטות רוחב 123720, 123900
גוש פיסקלי 3 חלק מחלקה וד אבו חמרא באדמות הכפר חוסן.
4. מטרת התכנית: תוספת של 14 יח"ד (2 יח"ד בבניין) ללא תוספת של זכויות בניה וללא תוספת קומות.
5. כפיפות התכנית: על תכנית זו חלות הוראותיה של תכנית מפורטת מס' ב/426/7
6. הוראות התכנית: הוראותיה של התכנית מצטרפות מכל האמור ומכל המצויין בכל אחד ממסמכיה, במידה ואינן עולות בקנה אחד, חלות בכל מקרה ההוראות המגבילות יותר.
אזור מגורים ג - מיוחד:
6.1 הוראות בניה יהיו כמפורט לאזור מגורים ג' מיוחד ע"פ תכנית ב/426/7 למעט מס' יחידות דיור מירבי למתחם מ – 41 אשר יהיו ע"פ הטבלה להלן:

6.2 טבלת זכויות בנייה למתחם מ - 41 :

מצב קיים

סה"כ שטח בניה מירבי במ"ר במתחם		מס' קומות מירבי	מס' יח"ד מירבי במתחם	מס' מתחם	יעוד
שטח שרות	שטח עיקרי				
7,000	15,750	4 קומות לרבות קומת עמודים מפולשת חלקית ועוד עד 4 קומות יורדות מפני הכביש וחדר על הגג לכל יח"ד בקומה אחרונה	175	מ 41	אזור מגורים ג' מיוחד
7,000	15,750	-----	175		סה"כ

מצב מוצע:

סה"כ שטח בניה מירבי במ"ר במתחם		מס' קומות מירבי	מס' יח"ד מירבי במתחם	מס' מתחם	יעוד
שטח שרות	שטח עיקרי				
7,000 (*)	15,750 (*)	4 קומות לרבות קומת עמודים מפולשת חלקית ועוד עד 4 קומות יורדות מפני הכביש וחדר על הגג לכל יח"ד בקומה אחרונה (*)	189	מ 41	אזור מגורים ג' מיוחד
7,000	15,750	-----	189		סה"כ

(*) ללא שינוי מתכנית מפורטת ב/426/7

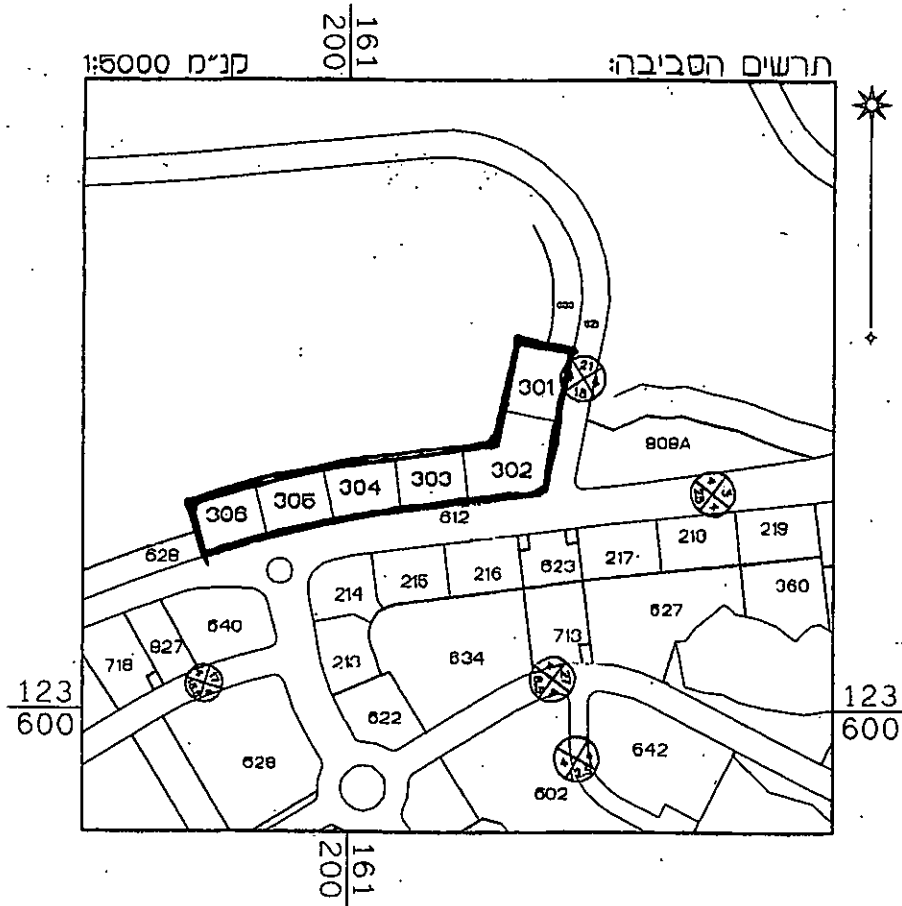
6.3 הוראות בניה ליתר המתחמים באזור מגורים ג' מיוחד יהיו ע"פ תכנית מפורטת ב/426/7.

תרשים סביבה

ביתר עלית

אתר - B1

מגרשים: 301-306



דף חתימות:

ב. יאיר
חברת קבלנית
לעבודות בנייה 1988 בע"מ

יזם מגיש התכנית: _____
חברת ב. יאיר בע"מ, טל. 02-6780374, פקס. 02-6785972

איל איצקין אדריכלים בע"מ
SYAL ITSKIN ARCHITECTS LTD.
טל' 02-5336618 ת.ד. 3471 P.O.B
מבשרת ציון 90805 MEVASSERET ZION
עורך התכנית: _____
אדריכל איל איצקין, טלפון: 02-5336618, פקס: 02-5333680

בעל הקרקע: _____
הממונה על הרכוש הממשלתי והנטוש

איל איצקין אדריכלים בע"מ
SYAL ITSKIN ARCHITECTS LTD.
טל' 02-5336618 ת.ד. 3471 P.O.B
מבשרת ציון 90805 MEVASSERET ZION

חתימה: _____
איל איצקין אדריכל

תאריך: 27/3/06

תרשים סביבה

קנ"מ 1:2500

