

הנ-08-077

המנהל האזורי לאזור יהודה ושומרון
 الإدارة المنطقية لقطاع القدس والسامرة
 מחוזות התכנון העליונות
 المجلس التنظيمي الأعلى

צו בדבר חוק תכנון ערים, כפרים ובניינים
 امر بشأن قانون تنظيم المدن والقرى والبلدات
 (יהודה ושומרון) (מס' 418) תשע"ב - 1971
 (يهودا والسامرة) (رقم 418) 1971-2012

אזור יהודה ושומרון
 מועצת תכנון עליונה
 מרחב תכנון מקומי מעלה אדומים

נסח
 מרחב תכנון מקומי
 מס' 420/1/16/49
 ועדת משנה ל-
 בישיבתה מס' 3/08 בתאריך 13.8.08
 החליטה לתת תוקף לתכנית הנוכחית לעיל
 מיום התקבלה עליה תוקף התקף לתכנון המקומי

ת ק נ ו ת

מנהל הלשכה
 مدير الدائرة
 מרכזיות לתכנון ובנייה
 المركزية لتنظيم والبناء

תכנית מפורטת מס' 420/1/16/49
 שינוי לתכנית מפורטת מס' 420/1/16/4

מנהל האזורי לאזור יהודה ושומרון
 الإدارة المنطقية لقطاع القدس والسامرة
 المجلس التنظيمي الأعلى
 צו בדבר חוק תכנון ערים, כפרים ובניינים
 امر بشأن قانون تنظيم المدن والقرى والبلدات
 (יהודה ושומרון) (מס' 418) תשע"ב - 1971
 (يهودا والسامرة) (رقم 418) 1971-2012
 נסח
 מרחב תכנון מקומי
 מס' 420/1/16/49
 ועדת משנה ל-
 בישיבתה מס' 3/09 בתאריך 18.3.09
 החליטה לתת תוקף לתכנית הנוכחית לעיל
 מיום התקבלה עליה תוקף התקף לתכנון המקומי
 מנהל הלשכה
 مدير الدائرة
 מרכזיות לתכנון ובנייה
 المركزية لتنظيم والبناء

יזום ומגיש התוכנית: עיריית מעלה אדומים

עורך התכנית: אדר' גדי ברנדס עיריית מעלה אדומים

בעל הקרקע: הממונה על הרכוש הממשלתי והנטוש

תאריך: מרץ 2008
 עדכון: ספטמבר 2008

(Handwritten signature and stamp)
 מנהל האזורי לאזור יהודה ושומרון
 الإدارة المنطقية لقطاع القدس والسامرة
 المجلس التنظيمي الأعلى

מרחב תכנון מקומי מעלה
תכנית מפורטת מס' 420/1/16/49
שינוי לתכנית מפורטת מס' 420/1/16/4

1. שם התכנית : תכנית זו תקרא תכנית מפורטת מס' 420/1/16/49 שינוי לתכנית מפורטת מס' 420/1/16/4.
2. מסמכי התכנית : התכנית כוללת את המסמכים הבאים :
א. גיליון תשריט הערוך בקנ"מ 1000 : 1 (להלן: "התשריט")
ב. 4 דפי הוראות בכתב (להלן: "התקנון").
3. גבול התכנית : הקו הכחול בתשריט הוא גבול התכנית.
4. מיקום התכנית : מעלה אדומים שכונת צמח השדה – 06.
מגרש מס' 154 רח' האשל.
השטח שבין קורדינטות אורך 228225 – 227925 (ממזרח למערב)
וקורדינטות רוחב 630675 – 630475 (מצפון לדרום) בגוש
פיזיקאלי מס' 5, חלק מחלקה אום עביד באדמות הכפר אבו-דיס.
5. שטח התכנית : שטח התכנית בגבול הקו הכחול הוא 20.305 דונם.
6. מטרת התכנית : שינוי ייעוד של חלק ממגרש מס' 154 עפ"י תכנית מפורטת מס' 420/1/16/4 משטח למוסד כלל עירוני לשטח למבנה ציבור וקביעת הוראות בינוי לגביו.
7. כפיפות התכנית : על תכנית זו חלות ההוראות הבאות:
א. תכנית המתאר של מעלה אדומים מס' 420.
ב. הוראות תכנית מפורטת מס' 420/1/16/4.
ג. הוראות תכנית מפורטת מס' 420/1/16/49 זו.
8. הוראות התכנית : הוראותיה של התכנית מצטרפות מכל האמור ומכל המצויין בכל אחד ממסמכיה, במידה ואינן עולות בקנה אחד, חלות בכל מקרה ההוראות המגבילות יותר.

שטח למוסד כלל עירוני

השטח הצבוע בתשריט בצבע כתום כהה מותחם חום הוא שטח למוסד כלל עירוני.
על שטח זה חלות ההוראות הקבועות בתכנית 420/1/16/4.

שטח למבנה ציבור:

השטח הצבוע בתשריט בצבע חום מותחם חום כהה הוא שטח למבנה ציבור.

בשטח זה תותר בניית בית כנסת.

הוראות בנייה:

שטח בנייה: 300 מ"ר - ב-2 קומות לא כולל מרתף.

שטח המרתף בגודל קומה שמעליו.

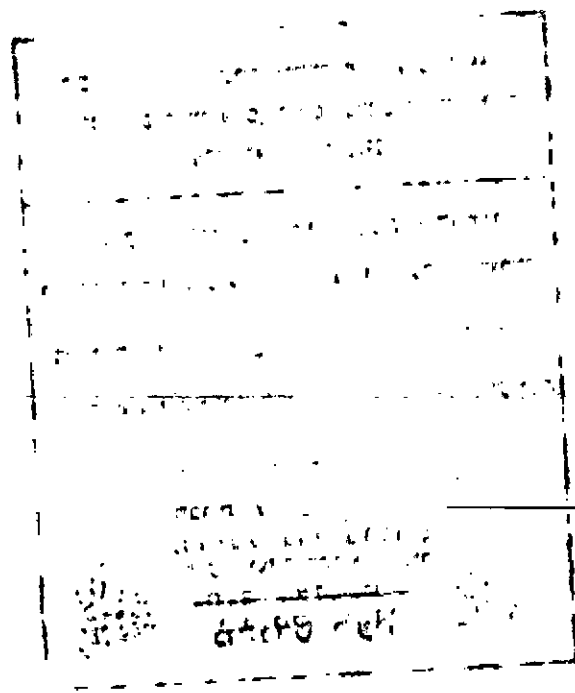
קווי בנייה: קדמי - 4 מ'

צדדי - 4 מ'

אחורי - 4 מ'

גובה: 2 קומות + מרתף

כל שאר הוראות הבנייה יהיו עפ"י תכנית 420/1/16/4.



דף חתימות :

יזם ומגיש התכנית :

עיריית מעלה אדומים

אזריאל גדי ברנדט
מהנדס הזעזוע לתכנון ובניה
מעלה אדומים
ישיבו מס' 10495

עורך התכנית :

אדר' גדי ברנדט - עיריית מעלה אדומים

בעל הקרקע :

הממונה על הרכוש הממשלתי והנטוש

הצהרה:

אני מצהיר בזאת כי הנתונים בתשריט מתאימים לאלה המופיעים בתקנון תכנית זו.

אזריאל גדי ברנדט
מהנדס הזעזוע לתכנון ובניה
מעלה אדומים
ישיבו מס' 10495

ש ם

ת א ר י ן

ח ת י מ ה

כ"ב - 3333

חוק תכנון ערים, כפרים וכניינים מסי 79 לשנת 1966
וצו בדבר חוק תכנון ערים, כפרים וכניינים (יהודה ושומרון)
מסי 418, תשלי"ב 1971

מרחב תכנון מקומי מעלה אדומים
חועדה המיוחדת לזכנון ולבניה מעלה אדומים

בישיבתה מסי 249 מיום 29.1.08

חחליטה להמליץ בפני מועצת הזכנון עליונה

להקצות

תכנית מסי 420/1/16/49

הנדס גדי ברנדט

הנדס חועדה לתכנון ובניה

מעלה אדומים

מחנדים חש"ר

997737-077