

אזור יהודה ושומרון מועצת תכנון עליונה מרחב תכנון מקומי מעלה אדומים

תקנון

- תוכנית מפורטת מס' 420/1/4/30
- שינוי לתוכנית מפורטת מס' 420/1/4/5
- ולתוכנית מפורטת מס 420/1/4/10
- ולתוכנית מפורטת מס' 420/1/4/16

יוזמי ומגישי התוכנית : שוזפי ציפורה
עורך התוכנית : דניאל שרון
בעל הקרקע : הממונה על הרכוש הממשלתי והנטוש.

כל האזרחי לאזור יהודה ושומרון
מועצת התכנון העליונה

الإدارة العامة للتخطيط لهودا والسامرة
مجلس التخطيط الأعلى

מס' כפרים חוק תכנון ערים, כפרים ובניינים
תעודת מסמיקה (מס' 418) תש"ל-ב-1971
أمر بشأن قانون تنظيم المدن - الذي والبناء
(هودا والسامرة) رقم (418) 1971-1972
ס-1

מס' 420/1/4/30
מס' 420/1/4/5
מס' 420/1/4/10
מס' 420/1/4/16

מס' 6.9.06
מס' 6/06

מס' 420/1/4/30
מס' 420/1/4/5
מס' 420/1/4/10
מס' 420/1/4/16

מס' 420/1/4/30
מס' 420/1/4/5
מס' 420/1/4/10
מס' 420/1/4/16

מס' 420/1/4/30
מס' 420/1/4/5
מס' 420/1/4/10
מס' 420/1/4/16

מס' 420/1/4/30
מס' 420/1/4/5
מס' 420/1/4/10
מס' 420/1/4/16

תאריך: מרץ 2005
עדכון: מרץ 2006

המנהל האזורי לאזור יהודה ושומרון
الإدارة العامة للتخطيط لهودا والسامرة
مجلس التخطيط الأعلى

עו"ב ד"ר חוק תכנון ערים, כפרים ובניינים
أمر بشأن قانون تنظيم المدن - الذي والبناء
تעודת מסמיקה (מס' 418) תש"ל-ב-1971
(هودا والسامرة) رقم (418) 1971-1972

מס' 420/1/4/30
מס' 420/1/4/5
מס' 420/1/4/10
מס' 420/1/4/16

מס' 420/1/4/30
מס' 420/1/4/5
מס' 420/1/4/10
מס' 420/1/4/16

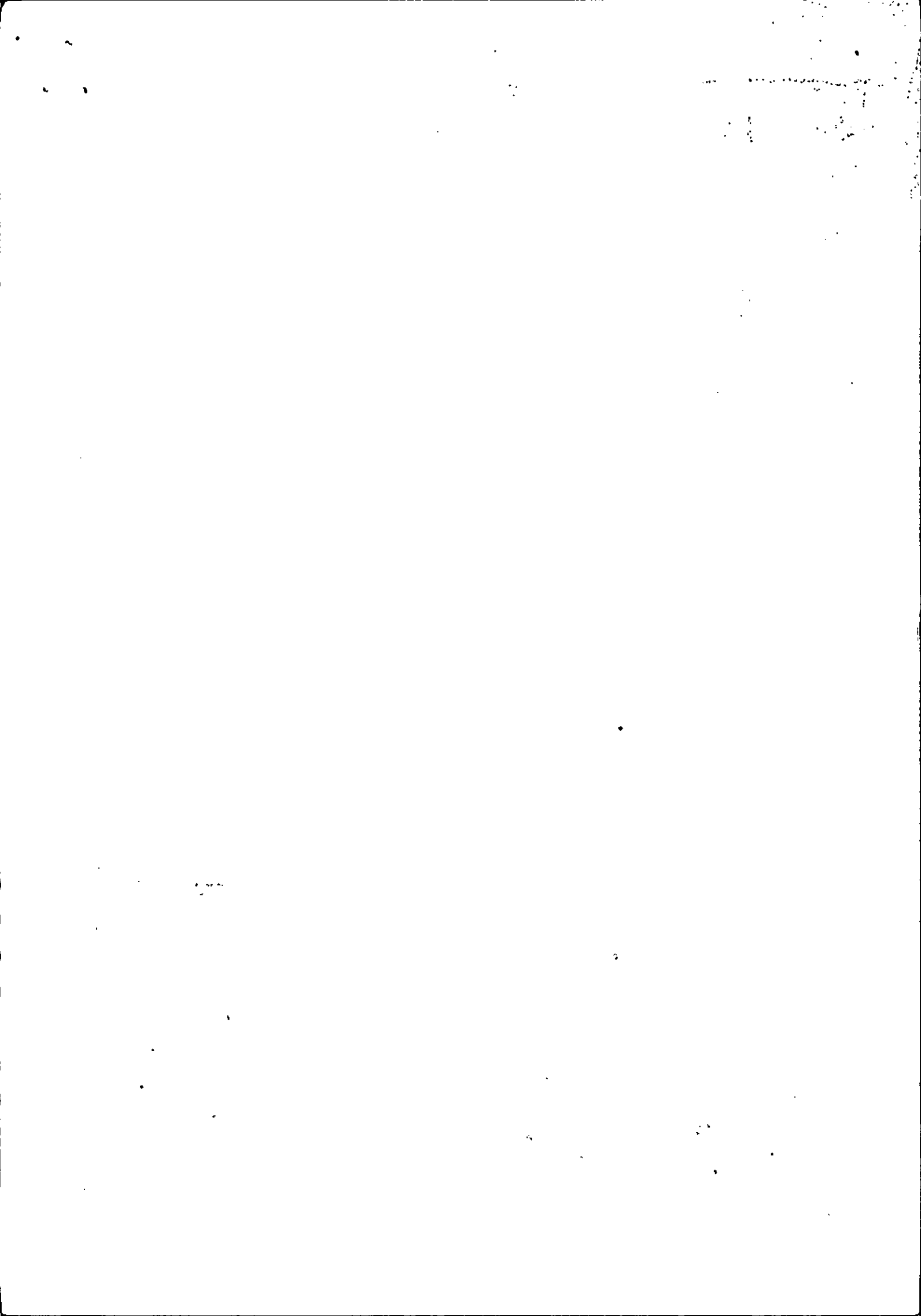
מס' 420/1/4/30
מס' 420/1/4/5
מס' 420/1/4/10
מס' 420/1/4/16

מס' 420/1/4/30
מס' 420/1/4/5
מס' 420/1/4/10
מס' 420/1/4/16

מס' 420/1/4/30
מס' 420/1/4/5
מס' 420/1/4/10
מס' 420/1/4/16

מס' 420/1/4/30
מס' 420/1/4/5
מס' 420/1/4/10
מס' 420/1/4/16

מנהל השכמה
مدير الإدارة
מנהל המועצה
رئيس المجلس
מנהל המועצה
رئيس المجلس
מנהל המועצה
رئيس المجلس



מרחב תכנון מקומי מעלה אדומיםתוכנית מפורטת מס' 420/1/4/30שינוי לתוכנית מפורטת מס' 420/1/4/5ולתוכנית מפורטת מס' 420/1/4/10שינוי לתוכנית מפורטת מס' 420/1/4/16

1. שם התכנית: תוכנית זו תקרא, תוכנית מפורטת מס' 420/1/4/30, שינוי לתוכנית מפורטת מס' 420/1/4/5 ולתוכנית מפורטת מס' 420/1/4/10 ולתוכנית מפורטת מס' 420/1/4/16.

2. מסמכי התוכנית: התוכנית כוללת את המסמכים הבאים:

- א. גליון תשריט הערוך בקני"מ 1:250 (להלן "התשריט").
- ב. ארבעה דפי הוראות בכתב (להלן "התקנון").
- ג. גליון נספח בקני"מ 1:100 (להלן "נספח מס' 1").

3. גבולות התוכנית: הקו הכחול בתשריט הוא גבול התוכנית.

4. שטח התוכנית: שטח התוכנית בגבול הקו הכחול הוא 2.271 דונם.

5. מקום התוכנית: מעלה אדומים, מגרש 10, חלקה מס' 119, רחוב החליל 1/1. השטח שבין קואורדינטות אורך 228.175 228.100 (ממזרח למערב).

וקואורדינטות רוחב 631.800 631.700 (מצפון לדרום). גוש פיסקלי מס' 6 חלק מחלקה אל כרוחה באדמות הכפר אל עזרייה.

6. מטרות התוכנית: 1. קביעת הוראות בינוי, אחוזי בניה, וקווי בנין לבניית תוספת בבניין קיים ברחוב החליל 1.

7. כפיפות לתוכנית: על תוכנית זו חלות מס' ההוראות הבאות.

א. תוכנית המתאר של מעלה אדומים מס' 420.

ב. הוראות תוכנית מפורטת מס' 420/1/4/5.

ג. הוראות תוכנית מפורטת מס' 420/1/4/10.

ד. הוראות תוכנית מפורטת מס' 420/1/4/16.

ה. הוראות תוכנית מפורטת מס' 420/1/4/30 זו.

במקרה של סתירה, הוראות תוכנית זו הן הקובעות.

8. הוראות התוכנית: הוראותיה של התוכנית מצטרפות מכל האמור ומכל המצוין בכל אחד ממסמכיה, במידה ואינן עולות בקנה אחד, חלות בכל מקרה, ההוראות המגבילות יותר.

9. אזור מגורים 2
השטח הצבוע בתשריט בצבע תכלת הוא אזור מגורים 2 וחלות על שטח זה ההוראות הקבועות בתוכנית מפורטת מס' 420/1/4 לגבי אזור מגורים 2 וכן ההוראות הבאות:

א. בבניין הקיים ברחוב החליל 1/1, תותר בנית תוספות בניה בקומה ג' (מפלס +5.40), בחזית צפונית ובחזית מזרחית בשטח של כ- 25.05 מ"ר, בהתאם לנספח מס' 1.

ב. הגדלת סה"כ שטח מותר לבניה בחלקה מס' 119 מ- 2019.60 מ"ר ל- 2044.63 מ"ר.

ג. הגדלת אחוזי בניה מ- 88.90% ל- 90%.

ד. שינוי קו בנין קדמי מ- 5.5 מ' ל- 2.25 מ' וקו בנין צידי מ- 4.00 מ' ל- 1.58 מ'.

ה. חומרי הגמר ופרטי הבניה בהם ישתמשו לביצוע התוספת יהיו זהים לחומרים ולפרטים הקיימים בבניין לרבות העיבוד הסופי של האבן.

כל שאר הוראות הבינוי יהיו ע"פ נספח מס' 1.

חתימות:

שזפי ציפורה
רח' החליל 1/1 מעלה אדומים
טל' 02-5352784

יזם ומגיש התוכנית

אדריכל דניאל שרון
מספר רישיון 109784

דניאל שרון - אדריכל
רח' מדבר סיני 9 ירושלים
נייד: 052-8689601

עורך התוכנית

הממונה על הרכוש הממשלתי והנטוש:

בעל הקרקע

[Faint, mostly illegible text in a rectangular box]

הצהרה:

אני הח"מ מצהיר בזאת על נכונות הפרטים בתשריט ובנספח והתאמתם לתקנון תוכנית זו.

אדריכל דניאל שרון
מספר רישיון 109784

חתימה

תפקיד

17.3.06
תאריך

חוק תכנון ערים, כפרים ובניינים מסי 79 לשנת 1966
וצו בדבר חוק תכנון ערים, כפרים ובניינים (יהודה ושומרון)
מסי 418, תשלי"ב 1971

מרחב תכנון מקומי מעלה אדומים
הועדה המיוחדת לתכנון ולבניה מעלה אדומים

בישיבתה מסי 237 מיום 2.8.05

החליטה להמליץ בפני מועצת תכנון עליונה

5 פיק"ד 3

תכנית מסי 420/1/4/30
אזוריכלי מדי ברנדס
מהנדס הועדה לתכנון ולבניה
מעלה אדומים
דשיון מסי 1995
מהנדס העיר

חוק תכנון ערים, כפרים ובניינים מסי 79 לשנת 1966
וצו בדבר חוק תכנון ערים, כפרים ובניינים (יהודה ושומרון)
מסי 418, תשלי"ב 1971

מרחב תכנון מקומי מעלה אדומים
הועדה המיוחדת לתכנון ולבניה מעלה אדומים

תכנית מסי 420/1/4/30

סיימה תקופת הפקדה

בתאריך 2.1.07

לא הוגשו התנגדויות.

מובאת למועצת תכנון עליונה

למתן תוקף
הזריכל גדי ברנדס
מהנדס הועדה לתכנון ולבניה
מעלה אדומים
דשיון מסי 1995
מהנדס העיר