

תנ-08-251

המונחל המזרחי לעבודת המעלה והירידה
 מועצת תכנון העלייה
 אזור יהודה ושומרון
 מועצת תכנון עליונה
 מרחב תכנון מקומי מעלה אדומים

ועד בדבר חוק התכנון מקומי, כפרים בניינים
 (יחידה ותוספות) (ת.ת. 1971-1972)
 ארץ ישראל (ת.ת. 1971-1972)
 תכנון מקומי (ת.ת. 1971-1972)
 תכנון מקומי (ת.ת. 1971-1972)
 תכנון מקומי (ת.ת. 1971-1972)

מס' תכנון: 420/16/55
 מס' תכנון: 420/16/4

תאריך: 9.12.09
 תאריך: 9/09/09

החלטה: *[Handwritten signature]*

אזור יהודה ושומרון
מועצת תכנון עליונה
מרחב תכנון מקומי מעלה אדומים

ת ק נ ו ן

תכנית מפורטת מס' 420/1/16/55
שינוי לתכנית מפורטת מס' 420/1/16/4

המונחל המזרחי לעבודת המעלה והירידה
 מועצת תכנון העלייה
 אזור יהודה ושומרון
 מועצת תכנון עליונה
 מרחב תכנון מקומי מעלה אדומים

ועד בדבר חוק התכנון מקומי, כפרים בניינים
 (יחידה ותוספות) (ת.ת. 1971-1972)
 ארץ ישראל (ת.ת. 1971-1972)
 תכנון מקומי (ת.ת. 1971-1972)
 תכנון מקומי (ת.ת. 1971-1972)

מס' תכנון: 420/1/16/55
 מס' תכנון: 420/1/16/4

תאריך: 29.7.09
 תאריך: 9/09

החלטה: *[Handwritten signature]*

יוזם ומגיש התכנית : עיריית מעלה אדומים
 עורך התכנית : עיריית מעלה אדומים אדר' גדי ברנדס
 בעל הקרקע : הממונה על הרכוש הממשלתי והנטוש

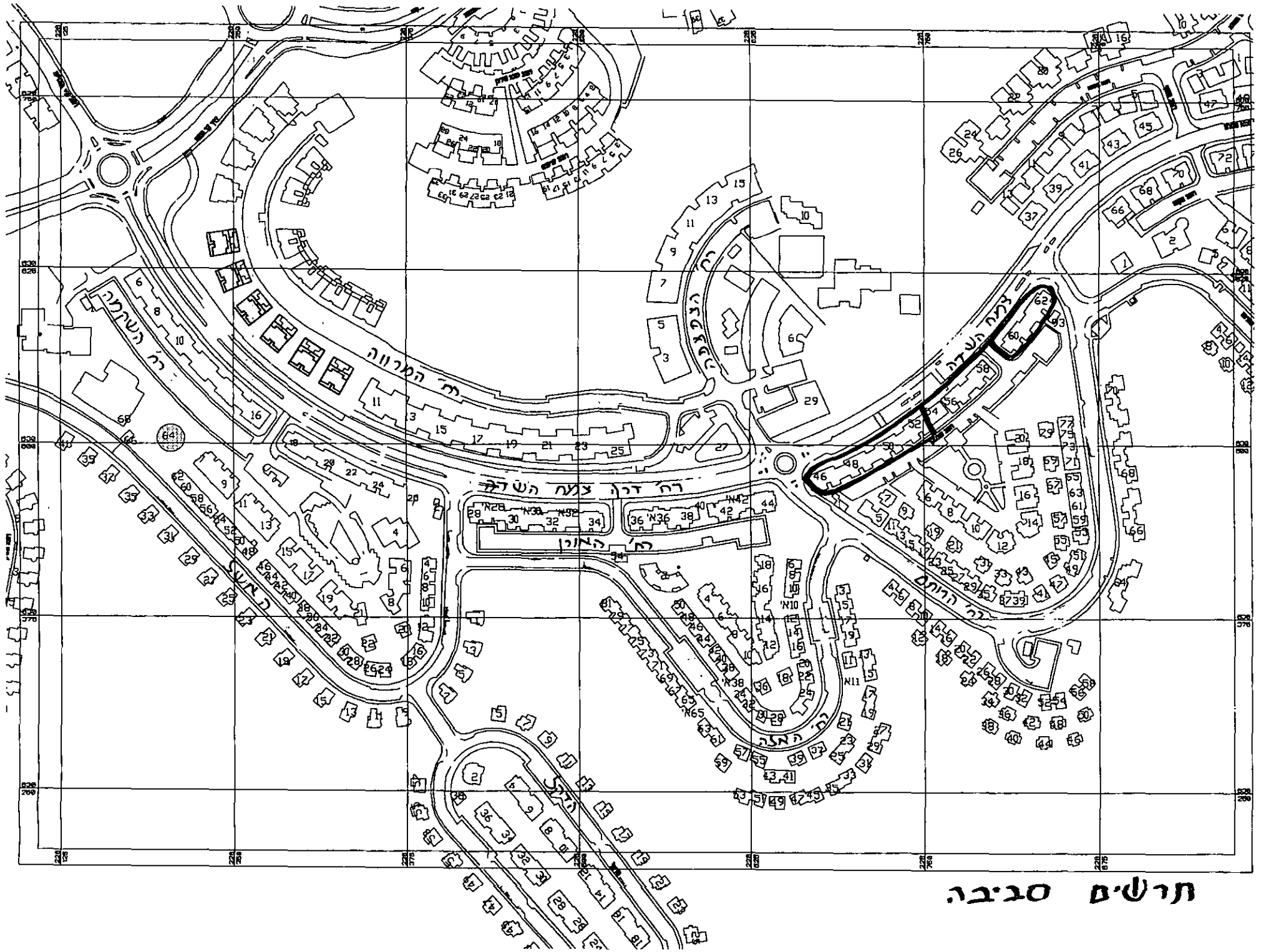
תאריך : ינואר 2009
 עכרון: מאי 2009

מרחב תכנון מקומי מעלה אדומים
תכנית מפורטת מס' 420/1/16/55
שינוי לתכנית מפורטת מס' 420/1/16/4

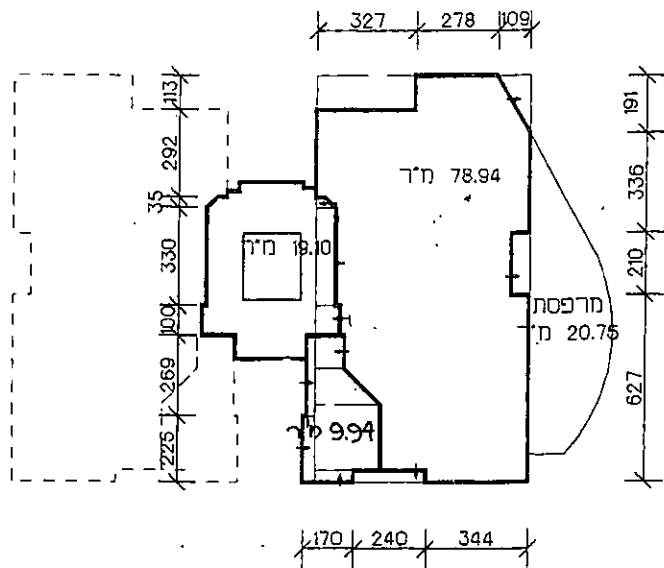
1. שם התכנית : תכנית זו תקרא תכנית מפורטת מס' 420/1/16/55 שינוי לתכנית מפורטת מס' 420/1/16/4
2. מסמכי התכנית : התכנית כוללת את המסמכים הבאים:
6 דפי הוראות בכתב (להלן "התקנון").
הכוללים תרשים סביבה ותכנית.
3. מיקום התכנית : מעלה אדומים, שכונת צמח השדה (06) מגרש מס' 105, דרך צמח השדה מס' 52-46, מגרש מס' 107, דרך צמח השדה מס' 62-60 השטח שבין קואורדינטות אורך 228900 – 228650 (ממזרח למערב) וקואורדינטות רוחב 630650 – 630450 (מצפון לדרום).
בגוש פיסקאלי מס' 7 חלק מחלקה ואד אבו א-צוינה באדמות הכפר אבו דיס.
4. מטרת התכנית : תוספת שטח לשטח מותר לבניה ע"י צירוף שטח המזכין לשטח הדירה.
5. כפיפות התכנית : על תכנית זו חלות ההוראות הבאות:
א. תכנית המתאר של מעלה אדומים מס' 420.
ב. תכנית מפורטת מס' 420/1/16/4.
ג. הוראות תכנית מפורטת מס' 420/1/16/55 זו.
במקרה של סתירה, הוראות תכנית זו הן הקובעות.
6. הוראות התכנית : הוראותיה של התכנית מצטרפות מכל האמור ומכל המצויין בכל אחד ממסמכיה, במידה ואינן עולות בקנה אחד, חלות בכל מקרה, ההוראות המגבילות יותר.
7. אזור מגורים ג' מיוחד : א. בבניינים הקיימים ברח' דרך צמח השדה 52-46 (מגרש 105) ו-62-60 (מגרש 107) תותר לצרף את המחסנים לשטח הדירה בכל אחד מדירות מס' 3-4 במפלס +3.00.
שטח המחסן 9.94 מ"ר לדירה.
ב. הגדלת סה"כ שטח מותר לבניה מ- 3160 מ"ר לכ- 3327 מ"ר במגרש 105.
ג. הגדלת סה"כ שטח מותר לבניה מ- 1580 מ"ר לכ- 1640 מ"ר במגרש 107.

8. טבלת שטחים :

מספר מגרש	שטח מותר עפ"י חב"ע 420/1/16/4	% בניה	שטח מאושר בהיתר	שטח תוספת לדירה	מספר דירות	סה"כ תוספת במגרש	סה"כ שטח כולל תוספת	% בניה כולל תוספת
105	3160	157	3147	9.94	8	79.52	3326.52	165
107	1580	137	1600	9.94	4	39.76	1639.76	142



תל אביב סביבה



מפלס +3.00

שטח לדירה
מאושר בהיתר בניה

שטח עיקרי: 71.94 מ"ר

מחז: 7.00 מ"ר

מחסנים: 9.94 מ"ר

שטח לדירה
מוצע בתכנית 15:

$$81.88 \text{ מ"ר} = 9.94 + 71.94$$



דף חתימות:

מגיש התכנית :

עיריית מעלה אדומים

אדריכל גדי ברינדס
מהנדס העיר לתכנון ובניה
מעלה אדומים

עורך התכנית :

עיריית מעלה אדומים | אדריכל גדי ברינדס

בעל הקרקע :

הממונה על הרכוש הממשלתי והנטוש

הצהרת מתכנן :

אני מצהיר בזאת על נכונות הנתונים בתקנון תכנית זו.

אדריכל גדי ברינדס
מהנדס העיר לתכנון ובניה
מעלה אדומים
7.2.09

אדריכל

ינואר 2009

ת פ ק י ד

ת א ר י ך

חוק תכנון ערים, כפרים וכנינים מסי 79 לשנת 1966
וצו בדבר חוק תכנון ערים, כפרים וכנינים (יהודה ושומרון)
מסי 418, תשליכ 1971

מרחב תכנון נוקומי כנעלה אדומים
הועדה המיוחדת לתכנון ולבניה מעלה אדומים

בישיבתה מסי 252 מיום 7.1.09

החליטה להמליץ בכני מועצת תכנון עליונה

5 תהקיז

תכנית מס 420/165

אדריכל גדי ברנדס

מהנדס הועדה ~~לכני ובניה~~

~~מעלה אדומים~~

מהנדס העיר