

7.1955

# -מתן תוקף-

מספרו: 049

מרחב תכנון מקומי

מעלה אדומים

אזור יהודה ושומרון

מועצת תכנון עליונה

## תקנון

תכנית מפורטת מס' 420/1/6/7/1

שינוי לתכנית מפורטת מס' 420/1/6

שינוי לתכנית מפורטת מס' 420/1/6/7

## מעלה אדומים - מצפה נבו

- בעל הקרקע : הממונה על הרכוש הממשלתי והנטוש ביהודה ושומרון
- יזם התכנית : עיריית מעלה אדומים
- מגישת התכנית : הוועדה המיוחדת לתכנון ולבנייה מעלה אדומים
- עורך התכנית : עיריית מעלה אדומים - אדריכל גדי ברנדס

תאריך: פברואר 2013

המנהל האזרחי לאזור יהודה ושומרון  
מועצת התכנון העליונה  
الإدارة المدنية لمنطقة יהودا والسامرة  
مجلس التنظيم الأعلى

וצו בדבר חוק תכנון ערים, כפרים ובניינים  
(יהודה ושומרון) (מס' 418) תשל"ב-1971  
امر بشأن قانون تنظيم المدن، القرى والأبنية  
بإسراء والسامرة (رقم 418) 5732 - 1971

נפה  
לواء  
מרחב תכנון מקומי  
منطقة تنظيم محلي

תכנית מפורטת  
تخطيط مفصّل

420/1/6/7/1  
رقم

ועדת המשנה ל  
اللجنة الفرعية ل

בישיבה מס' 15/08.15  
بتاريخ

החליטה להפקיד את התוכנית לתקופה של 6 יום  
قررت إيفاد المشروع لمدة 6 يوم

מנהל הלשכה  
مدير الدائرة

יו"ר מועצת  
رئيس مجلس

המבנון העליונה/משנה  
مجلس التنظيم الأعلى/اللجنة الفرعية

המנהל האזרחי לאזור יהודה ושומרון  
מועצת התכנון העליונה  
الإدارة المدنية لمنطقة يهودا والسامرة  
مجلس التنظيم الأعلى

וצו בדבר חוק תכנון ערים, כפרים ובניינים  
(יהודה ושומרון) (מס' 418) תשל"ב-1971  
امر بشأن قانون تنظيم المدن، القرى والأبنية  
بإسراء والسامرة (رقم 418) 5732 - 1971

נפה  
لواء  
מרחב תכנון מקומי  
منطقة تنظيم محلي

תכנית מפורטת  
تخطيط مفصّل

420/1/6/7/1  
رقم

ועדת המשנה ל  
اللجنة الفرعية ل

בישיבה מס' 15/08.15  
بتاريخ

החליטה להפקיד את התוכנית לתקופה של 6 יום  
قررت إيفاد المشروع لمدة 6 يوم

מנהל הלשכה  
مدير الدائرة

יו"ר מועצת  
رئيس مجلس

המבנון העליונה/משנה  
مجلس التنظيم الأعلى/اللجنة الفرعية

1. שם התכנית : תכנית זו תקרא, תכנית מפורטת מס' 420/1/6/7/1.  
שינוי לתכנית מפורטת מס' 420/1/6.  
שינוי לתכנית מפורטת מס' 420/1/6/7/1.
2. מסמכי התכנית: התכנית כוללת את המסמכים הבאים:  
א. 8 דפי הוראות בכתב (להלן: "התקנון").  
הכוללים: 1. תרשים סביבה בקנ"מ 1:5000.  
2. תכנית וחתך בקנ"מ 1:100.
3. מקום התכנית : מעלה אדומים, שכונת מצפה נבו (05) רח' מצפה נבו מס' 66-100 (זוגיים).  
השטח שבין קורדינטות אורך 633200 - 633550 .  
וקורדינטות רוחב 228600 - 228720 .  
בגוש פיסקאלי מס' 6 חלק מחלקה: ד הר שמיס באדמות הכפר;אל עיזריה.
4. מטרת התכנית: הגדלת שטח מותר לבנייה במגרש מס' 1 עפ"י תכנית 420/1/6 .
5. כפיפות לתכנית: על תכנית זו חלות מס' ההוראות הבאות:  
א. תכנית המתאר של מעלה אדומים מס' 420 .  
ב. הוראות תכנית מפורטת מס' 420/1/6 ותכנית מפורטת מס' 420/1/6/7 .  
ג. הוראות תכנית מפורטת מס' 420/1/6/7/1 .  
במקרה של סתירה, הוראות תכנית זו הן הקובעות.  
הוראותיה של התכנית מצטרפות מכל האמור ומכל המצוין בכל אחד ממסמכיה,  
במידה ואינן עולות בקנה אחד, חלות בכל מקרה, ההוראות המגבילות יותר.
6. הוראות הבנייה:  
א. בבניינים קיימים ברחוב מצפה נבו מס':  
66, 68, 70, 72, 74, 76, 78, 80, 82, 84, 86, 88, 90, 92, 94, 96, 98, 100  
עבור זוג דירות קוטג' קיימות במפלס התחתון של הבניין, תותר סגירת שטחים מקורים קיימים  
וצרופם לדירות הקיימות כמפורט להלן:  
במפלס 8.70- : סה"כ שטח: כ- 41 מ"ר.  
במפלס 5.80- : סה"כ שטח: כ- 76 מ"ר.  
סה"כ תוספת של כ- 60 מ"ר לדירה ב- 2 הקומות.  
ועפ"י המסומן בתכניות ובחתך המצורפים.

ג. הגדלת שטח מותר לבנייה במגרש מס' 1: מ- 11,808 מ"ר המותרים עפ"י תכנית מס' 420/1/6 ותכנית מס' 420/1/6/7 ל- 12,861 מ"ר עפ"י תכנית זו.

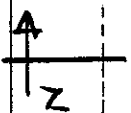
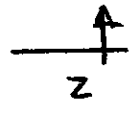
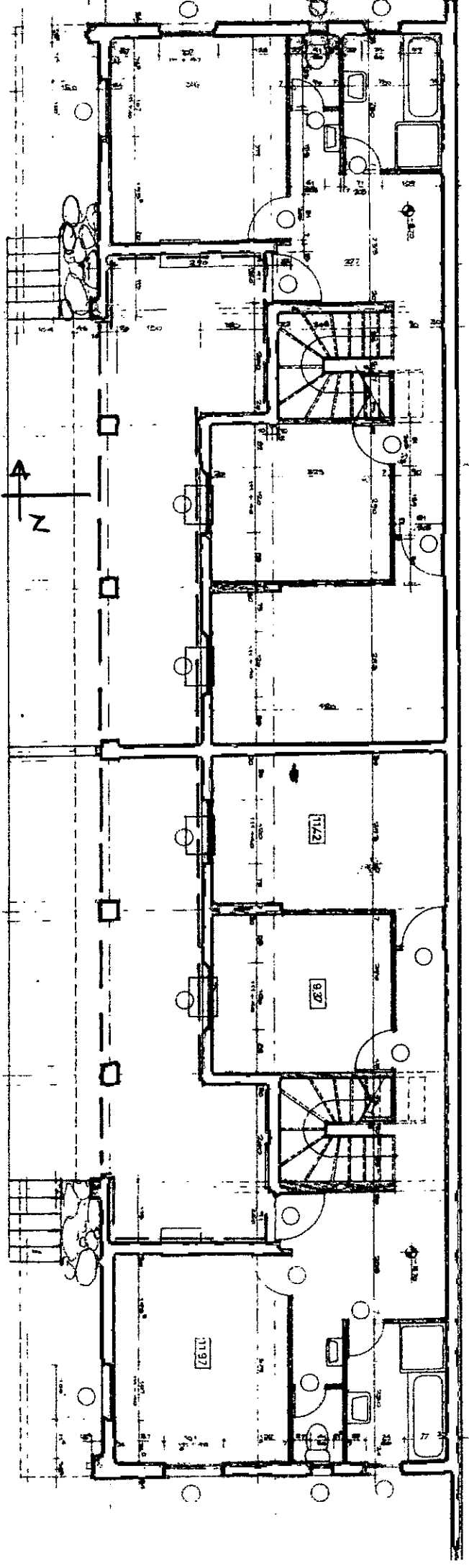
ד. אין שינוי בקו בניין.

**7. טבלת ריכוז שטחים לבניין**

מפלס	שטח קיים בהיתר במ"ר	שטח מאושר עפ"י תכנית מס' 420/1/6/7 במ"ר	שטח מוצע עפ"י תכנית זו במ"ר	סה"כ שטח במ"ר
+ 000	255	9	--	264
+ 290	113	85	--	198
- 290	342	14	--	356
- 580	319	--	76	395
- 870	175	--	41	216
סה"כ לבניין	1204	108	117	1429
סה"כ למגרש (9 בניינים)	10,836	972	1,053	12,861

**8. חומרי גמר:**

חומרי הגמר ופרטי הבנייה בהם ישתמשו לביצוע התוספת יהיו זהים לאלו הקיימים בבניין לרבות העיבוד הסופי של האבן.



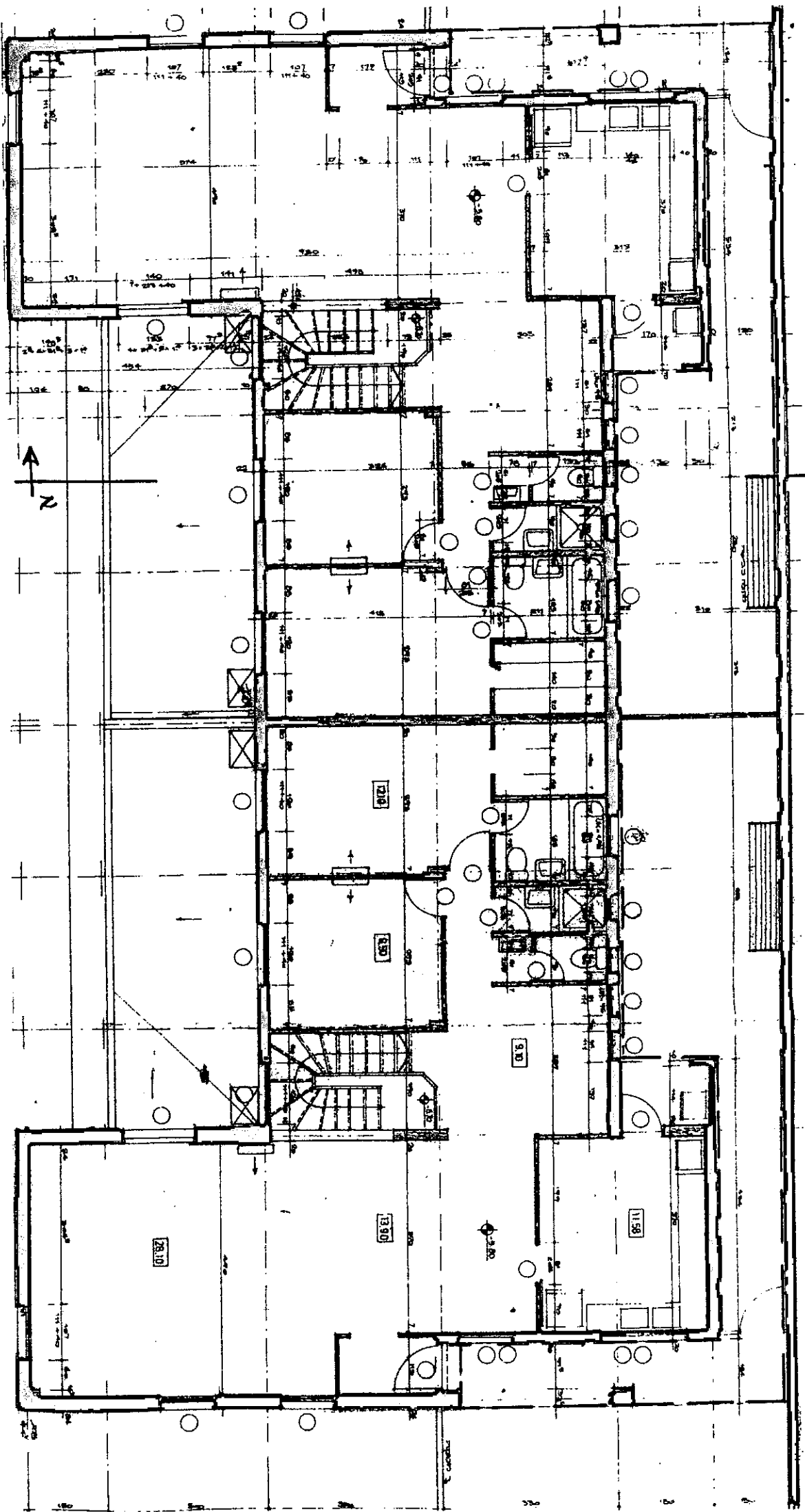
סה תוספת : 40.69 מ"ר

תכנית תכלול -8.70

ק.פ : 1:400

תקרת :

מיקום תוספת



75.90 מ"ר

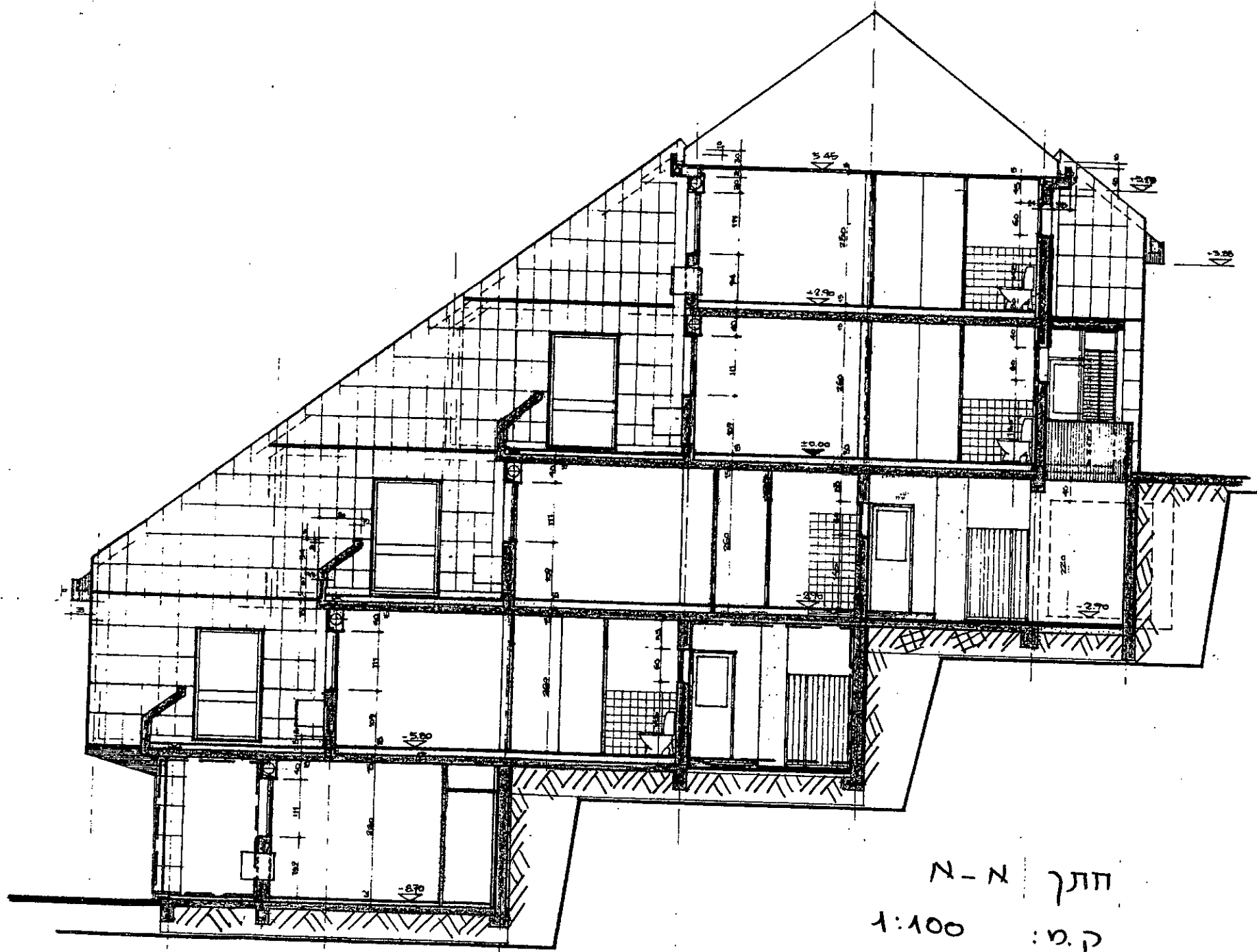
טבלת תוספת:

מקור:

מיקום תוספת

גובה קומה -5.80

ק.ס. : 1:400



חתך N-N  
 1:100 : מ. ק

מקלה :

— — — — — : מיקום תוספת

**חתימות:**



יזם ומגיש התכנית:

הוועדה המיוחדת לתכנון ובנייה מעלה אדומים

**אדריכל גדי ברנדס**

מהנדס הועדה לתכנון ובנייה  
מעלה אדומים  
רשיון מס' 19495

עורך התכנית :

עיריית מעלה אדומים – אדריכל גדי ברנדס

בעל הקרקע :

הממונה על הרכוש הממשלתי והנטוש ביו"ש

**הצהרה :**

אני מצהיר בזאת על נכונות הפרטים בתקנון.

פברואר 2013

**אדריכל גדי ברנדס**  
מהנדס הועדה לתכנון ובנייה  
מעלה אדומים  
רשיון מס' 19495

אדריכל גדי ברנדס

תאריך

חתימה

שם

חוק תכנון ערים, כפרים ובניינים מס' 79 לשנת 1966  
 וצו בדבר חוק תכנון ערים, כפרים ובניינים (יהודה ושומרון)  
 מס' 418 תשל"ב 1971

**מרחב תכנון מקומי מעלה אדומים**  
 הועדה המיוחדת לתכנון ולבניה מעלה אדומים  
 תכנית מס' 420/4/6/7/1

סיימה תקופת הפקדה  
 בתאריך 18.4.2020

לא הוגשו התנגדויות.  
 מובאת למועצת תכנון עליונה  
 למתן תוקף

אדריכל יונתן לובל  
 מהנדס חוקדה לתכנון ובניה  
 מעלה אדומים  
 ט"ו מס' 37750

מהנדס העיר

חוק תכנון ערים, כפרים ובניינים מס' 79 לשנת 1966  
 וצו בדבר חוק תכנון ערים, כפרים ובניינים (יהודה ושומרון)  
 מס' 418 תשל"ב 1971

**מרחב תכנון מקומי מעלה אדומים**  
 הועדה המיוחדת לתכנון ולבניה מעלה אדומים  
 בישיבתה מס' 266 מיום 6.1.13

החליטה לחמליץ בסני מועצת העיר עליונה  
377

תכנית מס' 420/1/6/1  
**אדריכל גדי ברנדס**  
 מהנדס חוקדה לתכנון ובניה  
 מעלה אדומים  
 מס' 37750

מהנדס העיר