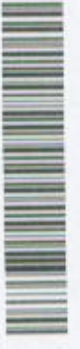


תל-אביב  
 גוש שומה : 7026  
 חקקה : 100  
 שטח : 162 מ"ר  
 קודם : 51  
 רחוב :  
 תאור הבית : הבית מורכב ממבנה אחד, 2 קומות, וסה"כ 4 יחידות..

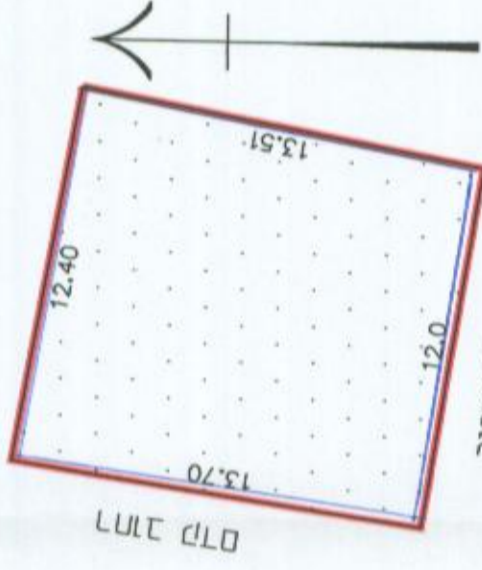


33349-2006-5.02

קומה	תאור הידיה	מס' הידיה	מס' חקקה	שטח רצפה במ"ר	שטח חקקה	מס' הידיה	מס' חקקה	קומה
קרקע	תנות	1	100/1	23.90	23.90	100/1	100/1	1
קרקע	דירה	2	100/2	87.20	87.20	100/2	100/2	2
קרקע	תנות	3	100/3	20.10	20.10	100/3	100/3	3
ראשונה	דירה + מחסן	4	100/4	147.42	154.42	100/4	100/4	4
רכוש משותף		0	100/0	100/0	100/0	100/0	100/0	0

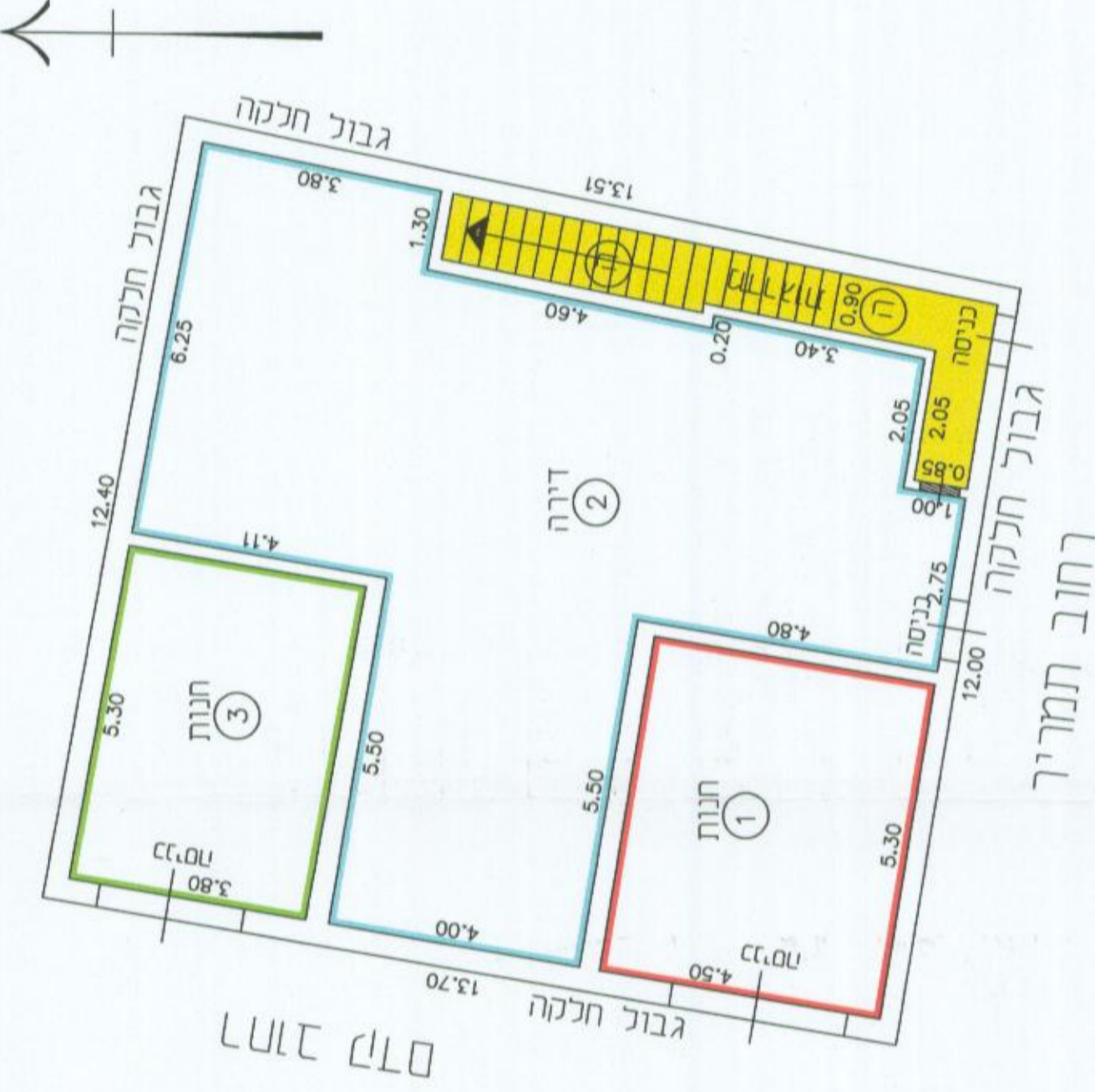


תרשים סביבה קנ"מ 1:1250



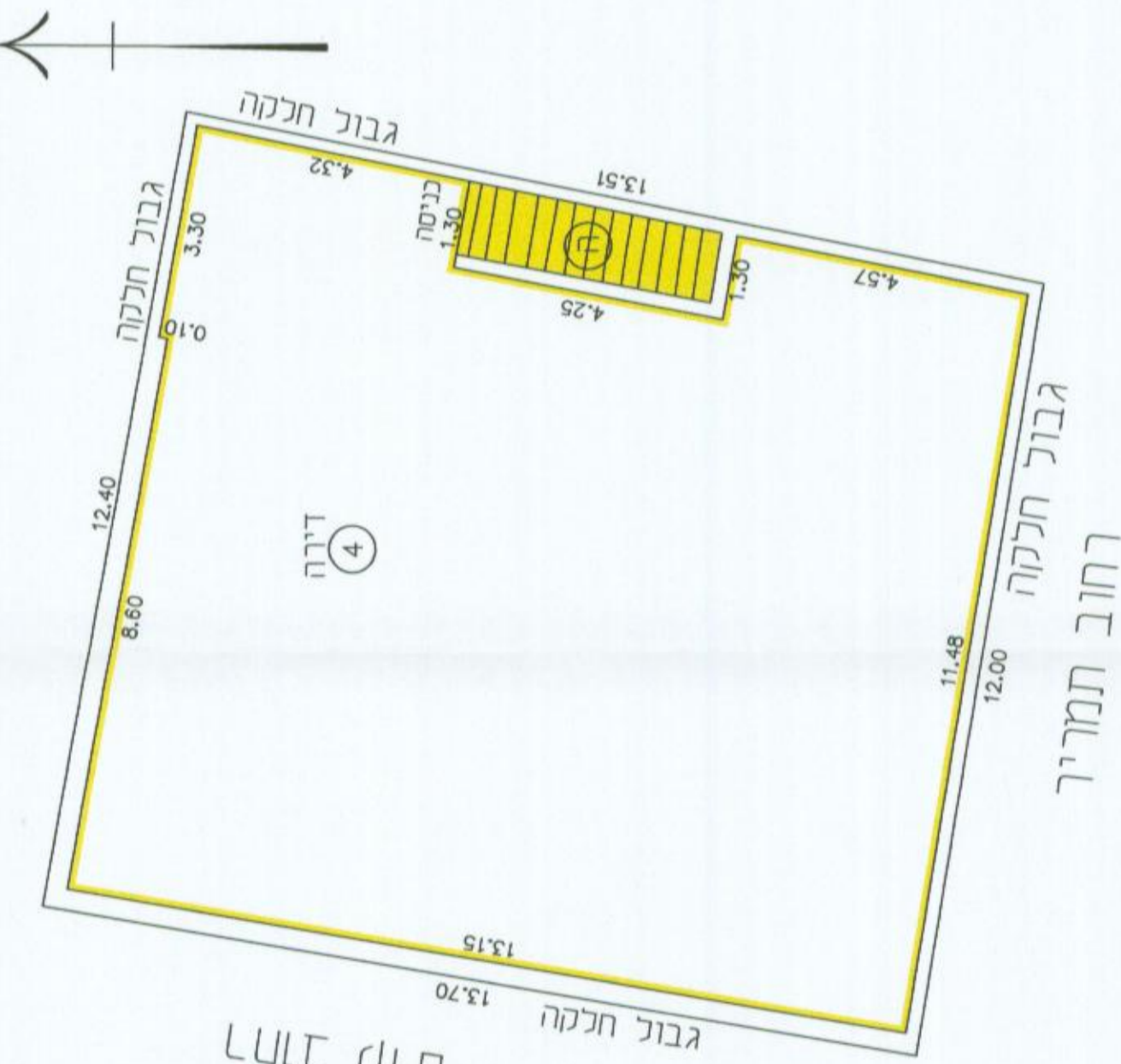
רחוב תמרי

תרשים חקקה קנ"מ 1:250



רחוב תמרי

תכנית זמנית זרוע קנ"מ 1:100



רחוב תמרי

תכנית זמנית ראשונה קנ"מ 1:100



רחוב תמרי

תכנית גנות קנ"מ 1:100

אני הח"מ דאהר גודת מצהיר בזה שתשריט זה נערך על ידי והוא משקף נאמנה את הבית ודירותיו ברחוב קדם מס' 51 בעיר יפו חקקה 100 גוש 7026 כפי שהוא בנוי וקיים היום. וכן כי הסימונים בצבעים על התשריט נעשו על ידי. אני מאשר ששטחי הרצפה של הדירות אינם כוללים מרפסות לא מקורות וקירות חיצוניים ואינם כוללים קירות בין דירה לדירה אולם כוללים מחיצות של הדירות ומרפסות מקורות. כמו כן אני מאשר ושפנית אינו חוגג מגבולות החקקה.

מודד מוסמך ר.מ. 838-

תאריך 06.07.06  
 מס' 8-105-2005  
 המשפטים

יורד התשריט

2.03/06





משרד המשפטים

מסמך זה הינו העתק שנסרק בשלמותו ביום ובשעה המצוינים,  
בסריקה ממוחשבת מהימנה מהמסמך המצוי בתיק,  
בהתאם לנוהל הבדיקות במשרד המשפטים.  
על החתום

משרד המשפטים (חתימה מוסדית).